



# BOÉLIA

LA TOUR-DE-PEILZ

LOT 1



PIÈCES 4.5	ÉTAGE REZ-DE-JARDIN	ORIENTATION S-O	CAVE 18.3 M <sup>2</sup>
SURFACE HABITABLE 139 M <sup>2</sup>		SURFACE PONDÉRÉE 159.1 M <sup>2</sup>	
TERRASSE 36.6 M <sup>2</sup>		JARDIN 60.7 M <sup>2</sup>	

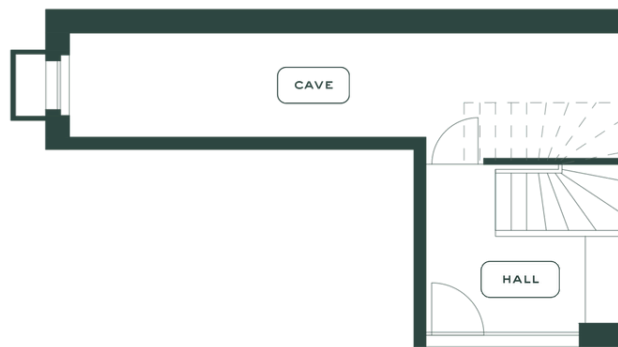




# BOÉLIA

LA TOUR-DE-PEILZ

LOT 1



PIÈCES 4.5	ÉTAGE REZ-DE-JARDIN	ORIENTATION S-O	CAVE 18.3 M <sup>2</sup>
SURFACE HABITABLE 139 M <sup>2</sup>		SURFACE PONDÉRÉE 159.1 M <sup>2</sup>	
TERRASSE 36.6 M <sup>2</sup>		JARDIN 60.7 M <sup>2</sup>	





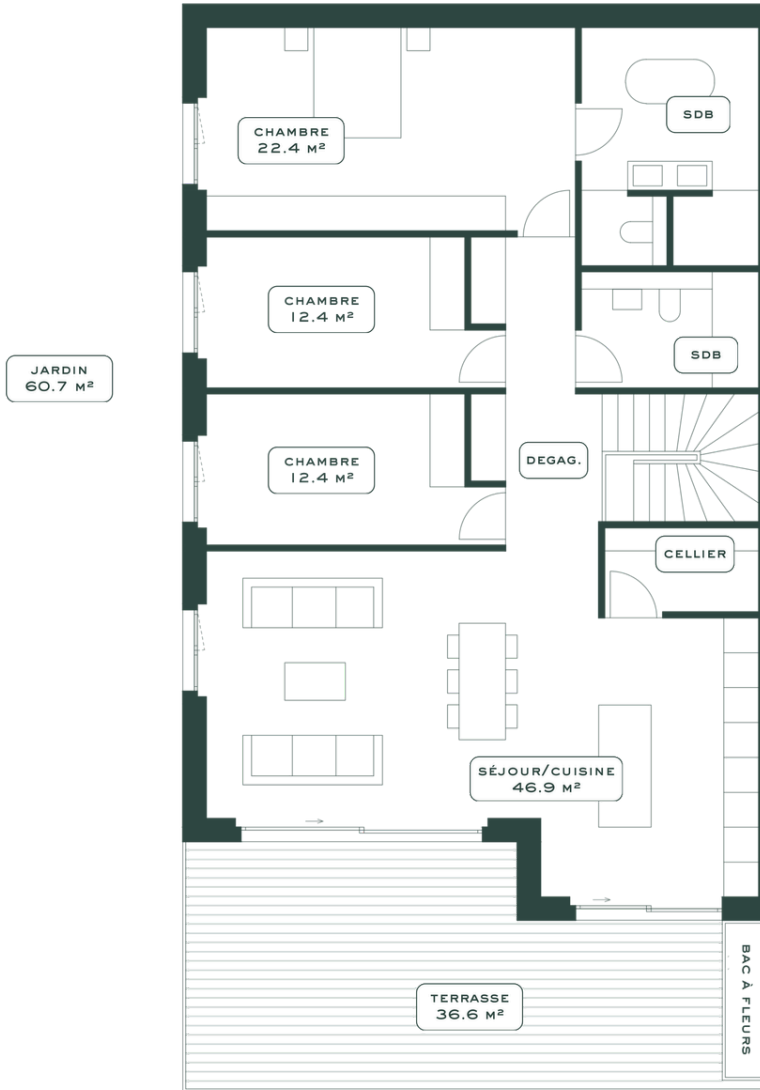
# BOÉLIA

LA TOUR-DE-PEILZ

LOT 1



REZ



PIÈCES 4.5	ÉTAGE REZ-DE-JARDIN	ORIENTATION S-O	CAVE 18.3 M <sup>2</sup>
SURFACE HABITABLE 139 M <sup>2</sup>		SURFACE PONDÉRÉE 159.1 M <sup>2</sup>	
TERRASSE 36.6 M <sup>2</sup>		JARDIN 60.7 M <sup>2</sup>	





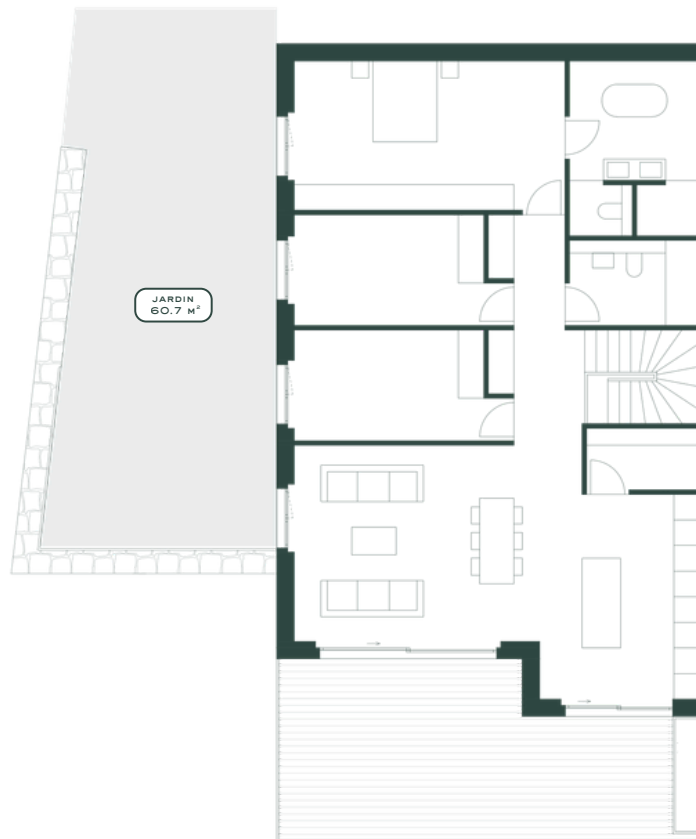
# BOÉLIA

LA TOUR-DE-PEILZ

LOT 1



REZ



PIÈCES 4.5	ÉTAGE REZ-DE-JARDIN	ORIENTATION S-O	CAVE 18.3 M <sup>2</sup>
SURFACE HABITABLE 139 M <sup>2</sup>		SURFACE PONDÉRÉE 159.1 M <sup>2</sup>	
TERRASSE 36.6 M <sup>2</sup>		JARDIN 60.7 M <sup>2</sup>	





# BOÉLIA

LA TOUR-DE-PEILZ

LOT 2



PIÈCES 4.5	ÉTAGE REZ-DE-JARDIN	ORIENTATION S-E	CAVE 18.3 M <sup>2</sup>
SURFACE HABITABLE 139 M <sup>2</sup>		SURFACE PONDÉRÉE 158.8 M <sup>2</sup>	
TERRASSE 36.6 M <sup>2</sup>		JARDIN 58.1 M <sup>2</sup>	





# BOÉLIA

LA TOUR-DE-PEILZ

LOT 2



PIÈCES 4.5	ÉTAGE REZ-DE-JARDIN	ORIENTATION S-E	CAVE 18.3 M <sup>2</sup>
SURFACE HABITABLE 139 M <sup>2</sup>		SURFACE PONDÉRÉE 158.8 M <sup>2</sup>	
TERRASSE 36.6 M <sup>2</sup>		JARDIN 58.1 M <sup>2</sup>	





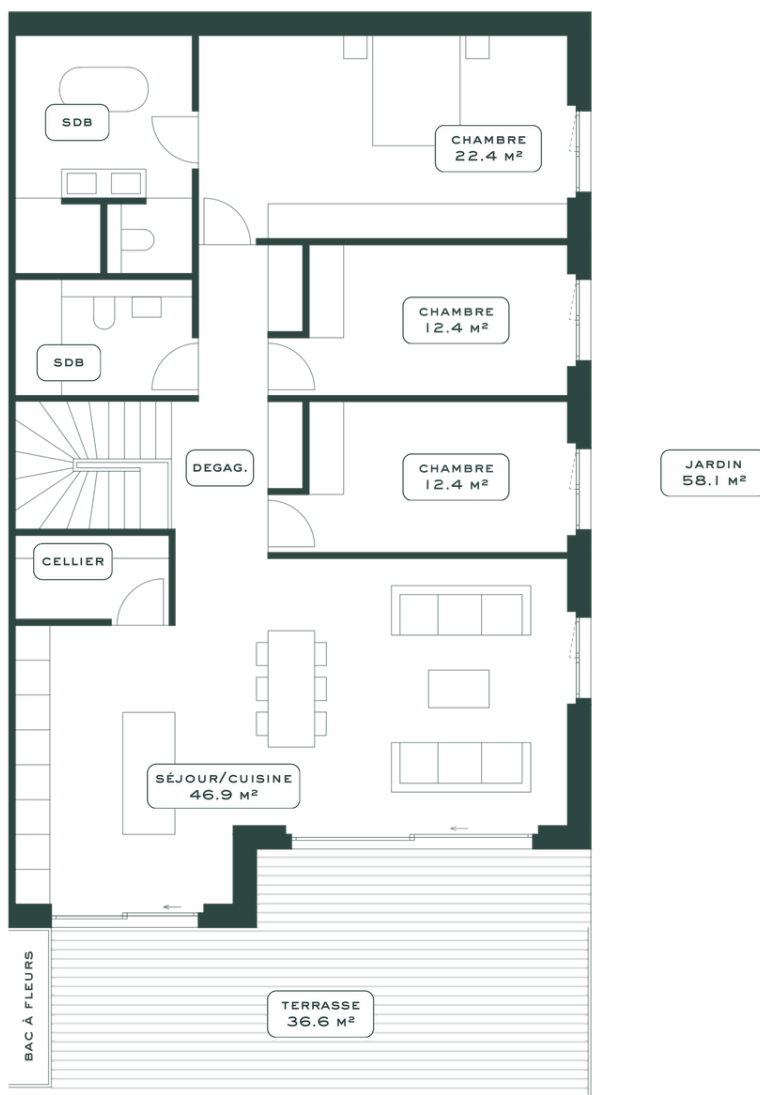
# BOÉLIA

LA TOUR-DE-PEILZ

LOT 2



REZ



PIÈCES 4.5	ÉTAGE REZ-DE-JARDIN	ORIENTATION S-E	CAVE 18.3 M <sup>2</sup>
SURFACE HABITABLE 139 M <sup>2</sup>		SURFACE PONDÉRÉE 158.8 M <sup>2</sup>	
TERRASSE 36.6 M <sup>2</sup>		JARDIN 58.1 M <sup>2</sup>	





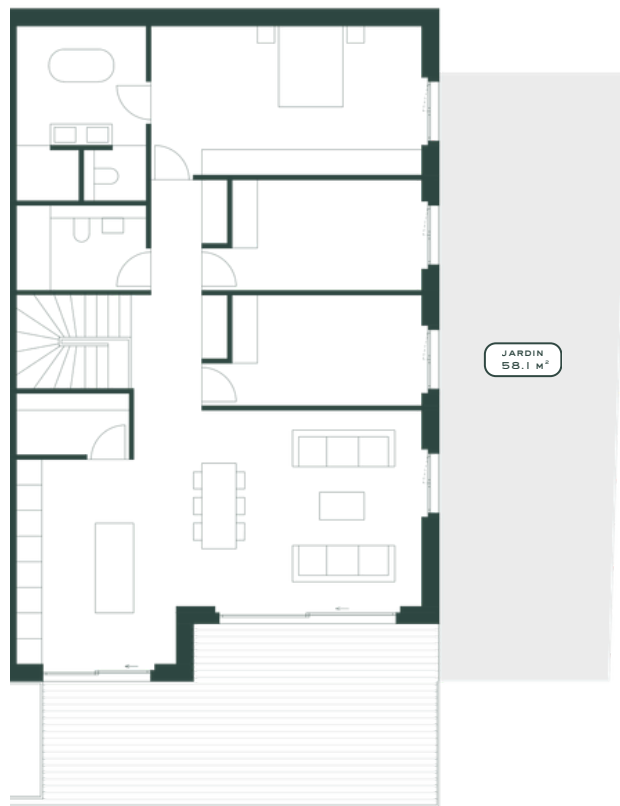
# BOÉLIA

LA TOUR-DE-PEILZ

LOT 2



REZ



PIÈCES 4.5	ÉTAGE REZ-DE-JARDIN	ORIENTATION S-E	CAVE 18.3 M <sup>2</sup>
SURFACE HABITABLE 139 M <sup>2</sup>		SURFACE PONDÉRÉE 158.8 M <sup>2</sup>	
TERRASSE 36.6 M <sup>2</sup>		JARDIN 58.1 M <sup>2</sup>	





# BOÉLIA

LA TOUR-DE-PEILZ

LOT 3



PIÈCES 4.5	ÉTAGE 1ER	ORIENTATION S-O	CAVE 6.2 M <sup>2</sup>
SURFACE HABITABLE 126 M <sup>2</sup>		SURFACE PONDÉRÉE 141.8 M <sup>2</sup>	
TERRASSE 36.6 M <sup>2</sup>		JARDIN 30.7 M <sup>2</sup>	





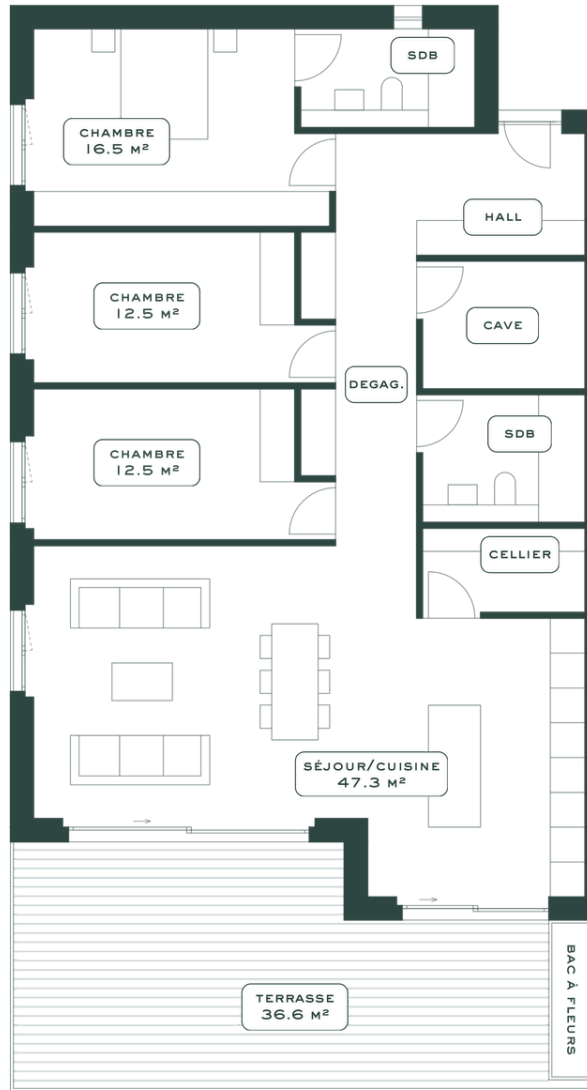
# BOÉLIA

LA TOUR-DE-PEILZ

LOT 3



JARDIN  
30.7 M<sup>2</sup>



PIÈCES 4.5	ÉTAGE 1ER	ORIENTATION S-O	CAVE 6.2 M <sup>2</sup>
SURFACE HABITABLE 126 M <sup>2</sup>		SURFACE PONDÉRÉE 141.8 M <sup>2</sup>	
TERRASSE 36.6 M <sup>2</sup>		JARDIN 30.7 M <sup>2</sup>	





# BOÉLIA

LA TOUR-DE-PEILZ

LOT 3



PIÈCES 4.5	ÉTAGE 1ER	ORIENTATION S-O	CAVE 6.2 M <sup>2</sup>
SURFACE HABITABLE 126 M <sup>2</sup>		SURFACE PONDÉRÉE 141.8 M <sup>2</sup>	
TERRASSE 36.6 M <sup>2</sup>		JARDIN 30.7 M <sup>2</sup>	





# BOÉLIA

LA TOUR-DE-PEILZ

LOT 4



PIÈCES 4.5	ÉTAGE 1ER	ORIENTATION S-E	CAVE 6.2 M <sup>2</sup>
SURFACE HABITABLE 126 M <sup>2</sup>		SURFACE PONDÉRÉE 145.3 M <sup>2</sup>	
TERRASSE 36.6 M <sup>2</sup>		JARDIN 65.4 M <sup>2</sup>	

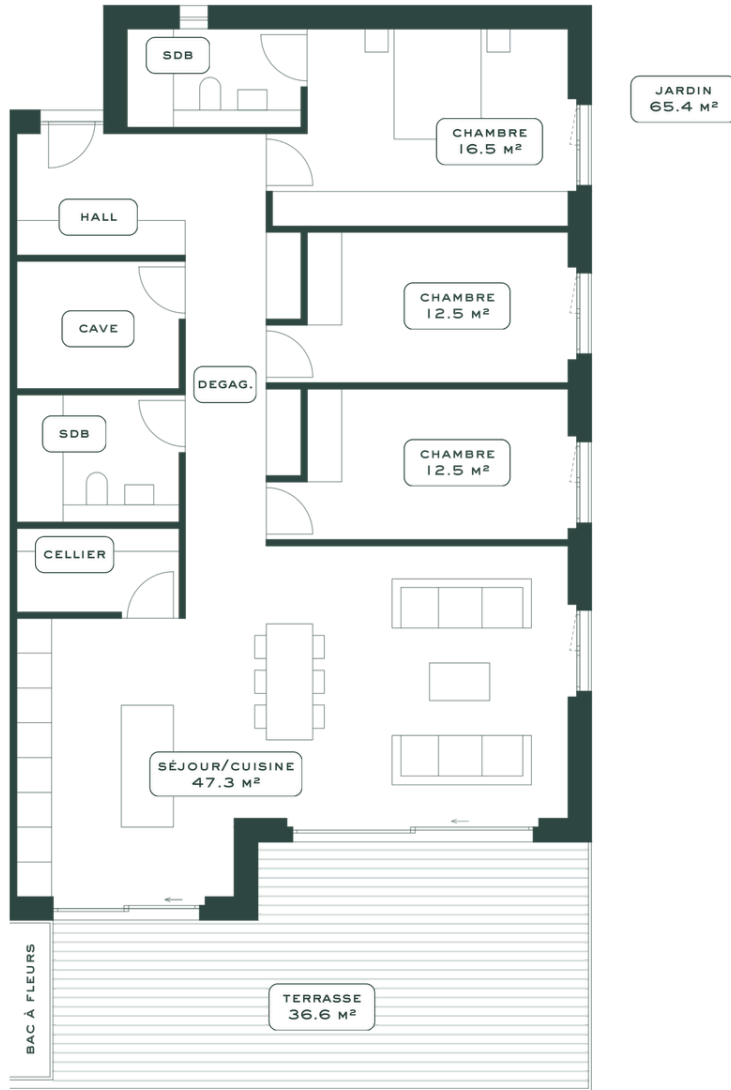
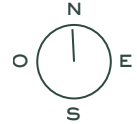




# BOÉLIA

LA TOUR-DE-PEILZ

LOT 4



PIÈCES 4.5	ÉTAGE 1ER	ORIENTATION S-E	CAVE 6.2 M <sup>2</sup>
SURFACE HABITABLE 126 M <sup>2</sup>		SURFACE PONDÉRÉE 145.3 M <sup>2</sup>	
TERRASSE 36.6 M <sup>2</sup>		JARDIN 65.4 M <sup>2</sup>	





# BOÉLIA

LA TOUR-DE-PEILZ

LOT 4



PIÈCES 4.5	ÉTAGE 1ER	ORIENTATION S-E	CAVE 6.2 M <sup>2</sup>
SURFACE HABITABLE 126 M <sup>2</sup>		SURFACE PONDÉRÉE 145.3 M <sup>2</sup>	
TERRASSE 36.6 M <sup>2</sup>		JARDIN 65.4 M <sup>2</sup>	

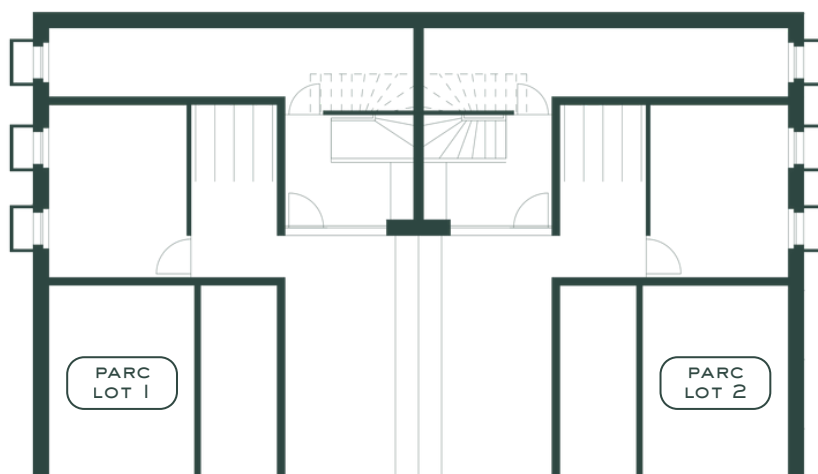
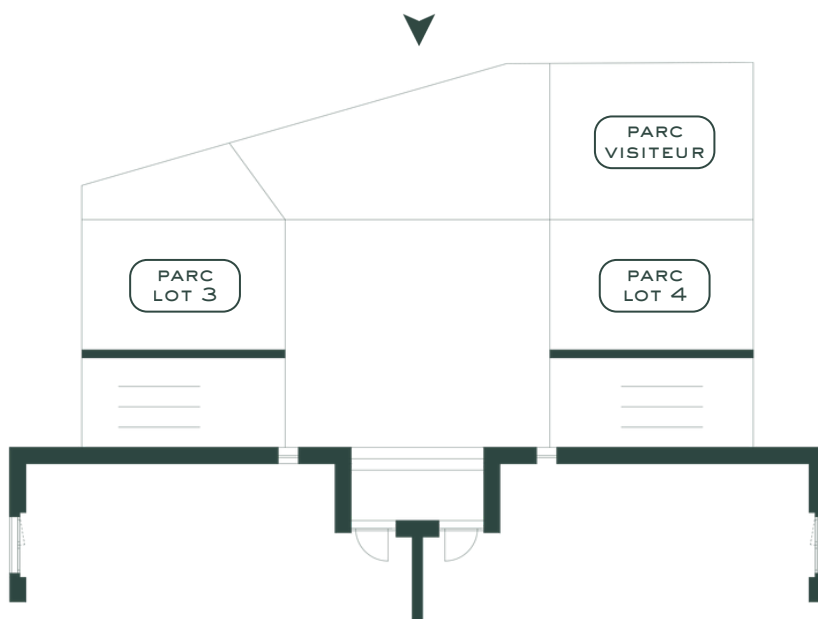




# BOÉLIA

LA TOUR-DE-PEILZ

ENTRÉE FACE NORD



ENTRÉE FACE SUD

