



**RETECHAS**

LED PROFESSIONAL

# APIE MUS

Mūsų komanda pasiruošusi padėti įgyvendinti Jūsų idėjas ieškant tinkamiausių sprendimų, sukomplektuojant lydinčias prekes, paruošiant detalų komercinį pasiūlymą. Norėdami užtikrinti gaminių kokybę dirbame su Samsung diodais, bendradarbiaujame su aliuminio profilių, LED juostų valdiklių bei maitinimo šaltinių gamintojais – dėl Jūsų patogumo viskas iš vieno rankų.

- Nestandartiniai gaminiai pagal individualius kliento poreikius
- LED juostų paruošimas reikiamo ilgio atkarpomis, su reikiamo ilgio laidais
- Šviestuvų gamyba – su pasirinktu aliuminio profiliu, LED juosta ar linijiniu moduliu
- Aliuminių profilių supjovimas reikiamo ilgio atkarpomis (perkant profilius iš mūsų)
- Palydinčių prekių komplektavimas: maitinimo šaltiniai, valdikliai, aliuminio profiliai

# ABOUT US

Our team is ready to help you implement your ideas, to find the most suitable solutions, to complete the accompanying goods and prepare a detailed commercial offer. To ensure the quality of our products, we work with Samsung diodes. Furthermore - we cooperate with the manufacturers of aluminum profiles, LED strip controllers and power supplies - for your convenience, all from one source.

- Non-standard products according to individual customer needs
- LED strips preparation in pieces
- Luminaire production - with selected aluminum profile, LED strip or linear module inside
- Aluminum profiles cutting into lengths (if purchasing profiles from us)
- Assembly of accompanying goods: power supplies, controllers, aluminum profiles

# Produktai

Standartinės LED juostos

VIP LED juostos

Tankios LED juostos

Siauros LED juostos

CCT LED juostos

Spalvotos LED juostos

Reklaminiai LED moduliai

Linijinis LED modulis

Linijiniai UGR šviestuvai

# Products

Standart LED strips

VIP LED strips

High density LED strip

Narrow LED strips

Tunable white LED strips

Colored LED strips

Signage LED modules

Linear LED module

Linear UGR Luminaire

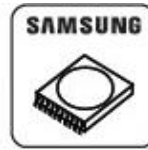
# Ženklinimas/Marking



Saugos klasė  
Ingress Protection  
(IP) Class



Montuojamas  
į baldus  
Fitted into furniture



Samsung diodai  
Samsung diodes



Sertifikavimas  
Certification



Saugos klasė  
Ingress Protection  
(IP) Class



Tinkamas degiems  
paviršiams  
Suitable for flammable  
surfaces



Šviesos atkūrimas  
Light reproduction



Sertifikavimas  
Certification



Įtampa  
Voltage



LED juostos tankis  
LED strip density



Reguliuojamas  
Dimmable



Garantija  
Warranty



Įtampa  
Voltage



LED juostos tankis  
LED strip density



Vidaus pritaikymas  
Internal customization



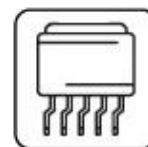
Kilmės šalis  
Made in



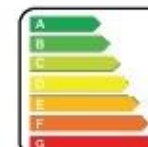
Izoliacija  
Isolation  
class



LED juostos tankis  
LED strip density



Srovės reguliatoriai  
LED strip current  
stabilizer



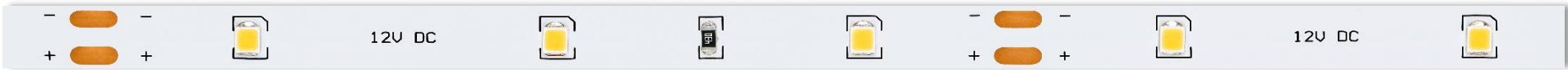
Energinio  
naudingumo klasė  
Energy  
efficiency class



Modelis Model	Standart 30 LED	Standart 60 LED	Standart 120 LED	280 LED	Tunable white (CCT)	RGB+W	RGB	Narrow
Galia/m Power/m	3W / 8W	6W / 16W	6W / 12W / 18W / 25W	6W / 12W / 18W / 25W	6W / 11W / 16W / 18W / 25W	24W	12W	6W / 12W / 18W
Įtampa Voltage	12V	12V / 24V	12V / 24V	24V	24V	24V	12V / 24V	24V
LED/m	30	60	120	280	192	120	60	120
Šviesos spalva Light color	2700K; 3000K; 4000K; 5700K	2700K; 3000K; 4000K; 5700K	2700K; 3000K; 4000K; 5700K	2700K; 3000K; 4000K; 5700K	2700K - 5700K	2700K RGB + 3000K 4000K 5700K	RGB	2700K; 3000K; 4000K; 5700K
Plotis Width	8mm	8mm	8mm	10mm	8mm	10mm	10mm	5mm
Kirpimo žingsnis Cutting step	12V- 100mm	12V-50mm 24V- 100mm	12V-25mm 24V-50mm	24V-25mm	24V-62,5mm	24V-100mm	12V- 50mm 24V- 100mm	24V-50mm
Saugos klasė IP Class	IP20 / IP67	IP20 / IP67	IP20 IP67 (6W; 12W)	IP20 IP67 (6W; 12W)	IP20 IP67 (6W; 12W)	IP20	IP20 / IP67	IP20

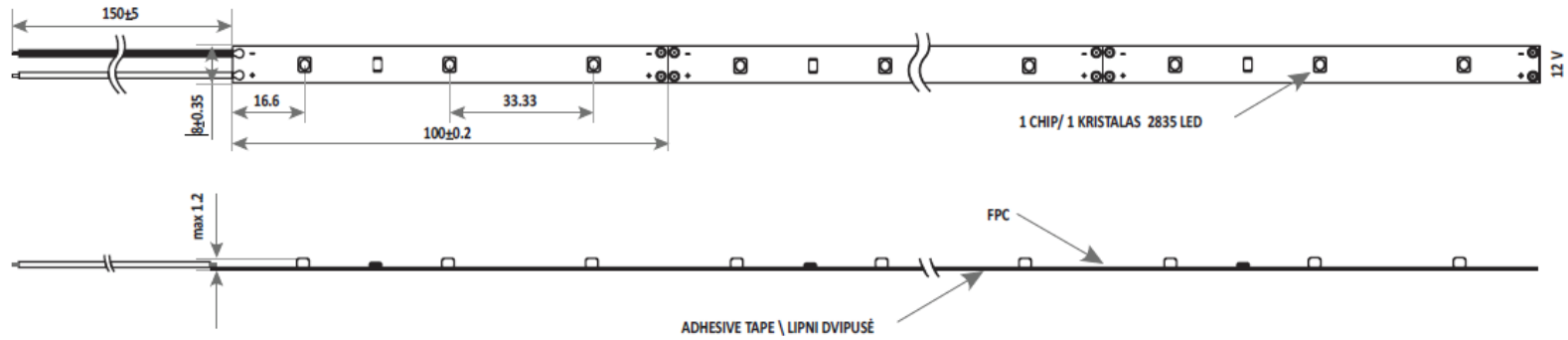
# Lanksti LED juosta 3W/m

# Flexible LED strip 3W/m



Nereikalingas papildomas aušinimas. Galima montuoti ant nuvalyto ir paruošto lygaus paviršiaus. Optimalus LED juostos ilgis, jungiant iš abiejų galų, tolygiai šviesai išgauti: 12V – 12m. Galimos IP20 ir IP67 saugos klasės pozicijos (PRF lakas, termokembrikas, specifinis hermetikas)

Additional cooling not required. Can be mounted on a clean surface. Optimal length connecting from both sides to avoid voltage drop: 12V - 12m. Safety classes IP20 and IP67 is available (PRF varnish, heat shrink tube, specific sealant)



2700K	3000K	4000K	5700K
-------	-------	-------	-------

Kodas Code	Nominali įtampa, V DC Voltage V DC	CCT	Šviesos srautas, Lm/m Light output, Lm/m	Efektyvumas, Lm/W Efficiency, Lm/W	CRI	Kirpimo žingsnis, mm Cutting step, mm
330S12K27	12	2700K	318	99	>90	100
330S12K30		3000K	333	104		
330S12K40		4000K	354	111		
330S12K57		5700K	354	111		

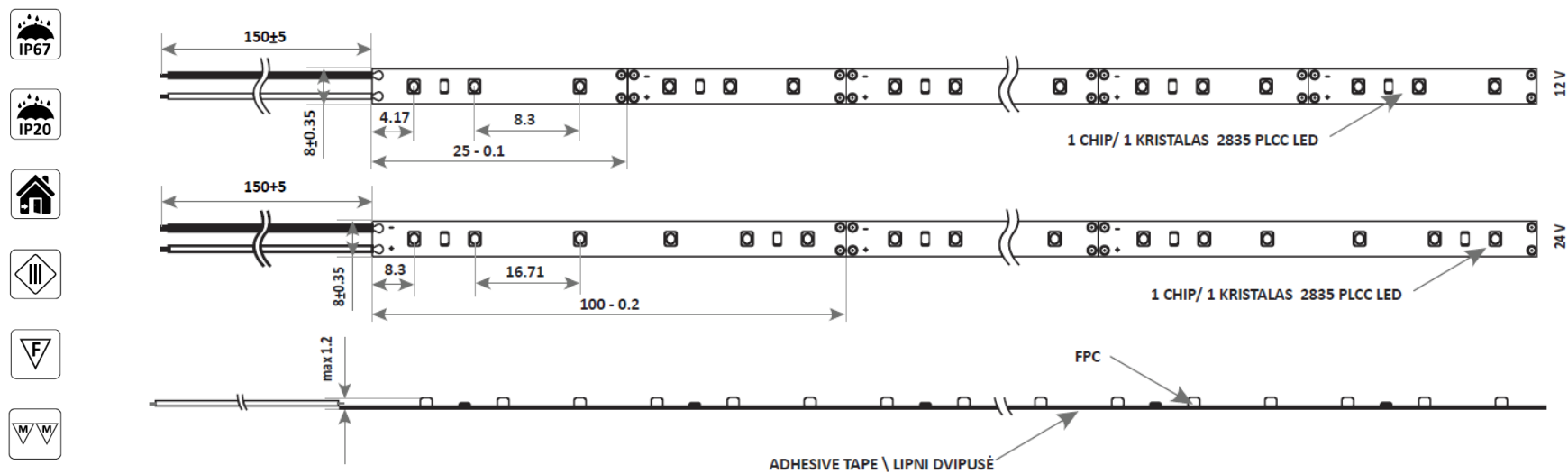
# Lanksti LED juosta 6W/m

# Flexible LED strip 6W/m



Nereikalingas papildomas aušinimas. Galima montuoti ant nuvalyto ir paruošto lygaus paviršiaus. Optimalus LED juostos ilgis, jungiant iš abiejų galų, tolygiai šviesai išgauti: 12V – 9m; 24V – 18m. Galimos IP20 ir IP67 saugos klasės pozicijos (PRF lakas, termokembrikas, specifinis hermetikas)

Additional cooling not required. Can be mounted on a clean surface. Optimal length connecting from both sides to avoid voltage drop: 12V – 9m; 24V – 18m. Safety classes IP20 and IP67 is available (PRF varnish, heat shrink tube, specific sealant)



- 
- 
- 
- 
- 
- 

- 
- 
- 
- 
- 
- 

2700K		3000K		4000K		5700K	
Kodas Code	Nominali įtampa, V DC Voltage, V DC	CCT	Šviesos srautas, Lm/m Light output, Lm/m	Efektyvumas, Lm/W Efficiency, Lm/W	CRI	Kirpimo žingsnis, mm Cutting step, mm	
660S12K27	12	2700K	628	100	>90	50	
660S12K30		3000K	657	104			
660S12K40		4000K	699	111			
660S12K57		5700K	699	111			
660S24K27	24	2700K	628	100	>90	100	
660S24K30		3000K	657	104			
660S24K40		4000K	699	111			
660S24K57		5700K	699	111			

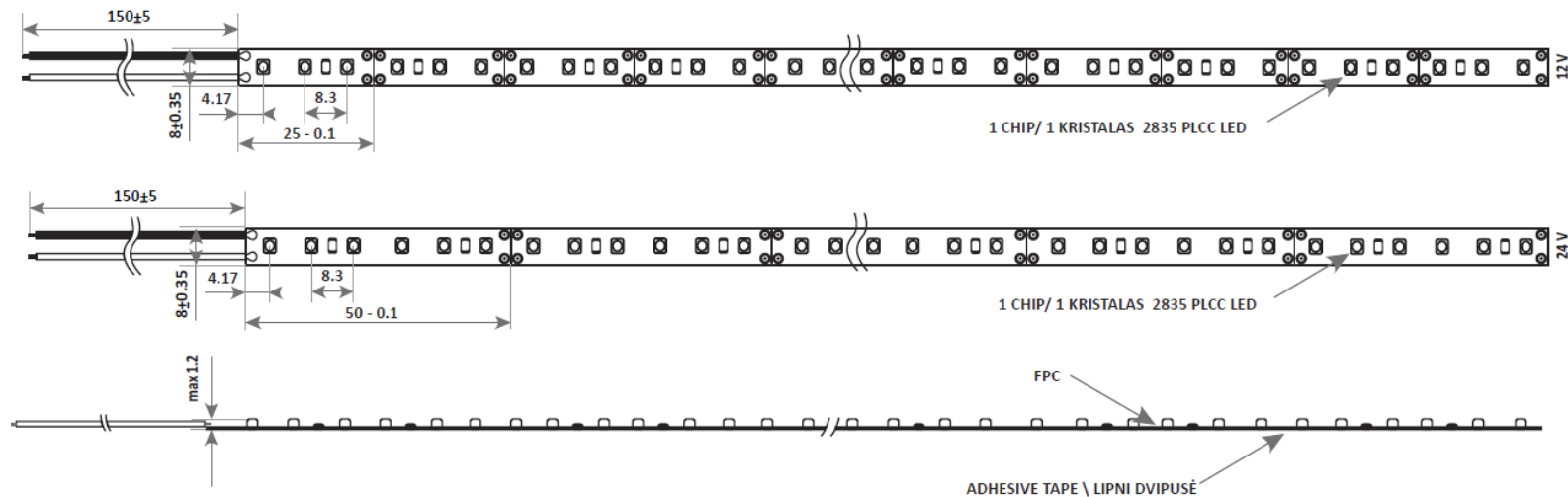
# Lanksti LED juosta 6W/m

# Flexible LED strip 6W/m



Nereikalingas papildomas aušinimas. Galima montuoti ant nuvalyto ir paruošto lygaus paviršiaus. Optimalus LED juostos ilgis, jungiant iš abiejų galų, tolygiai šviesai išgauti: 12V – 9m; 24V – 18m. Galimos IP20 ir IP67 saugos klasės pozicijos (PRF lakas, termokembrikas, specifinis hermetikas)

Additional cooling not required. Can be mounted on a clean surface. Optimal length connecting from both sides to avoid voltage drop: 12V – 9m; 24V – 18m. Safety classes IP20 and IP67 is available (PRF varnish, heat shrink tube, specific sealant)



**2700K**

**3000K**

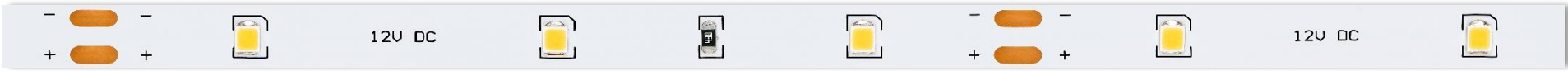
**4000K**

**5700K**

Kodas Code	Nominali įtampa, V DC Voltage, V DC	CCT	Šviesos srautas, Lm/m Light output, Lm/m	Efektyvumas, Lm/W Efficiency, Lm/W	CRI	Kirpimo žingsnis, mm
612S12K27	12	2700K	655	102	>90	25
612S12K30		3000K	684	107		
612S12K40		4000K	728	114		
612S12K57		5700K	728	114		
612S24K27	24	2700K	655	102	>90	50
612S24K30		3000K	684	107		
612S24K40		4000K	728	114		
612S24K57		5700K	728	114		

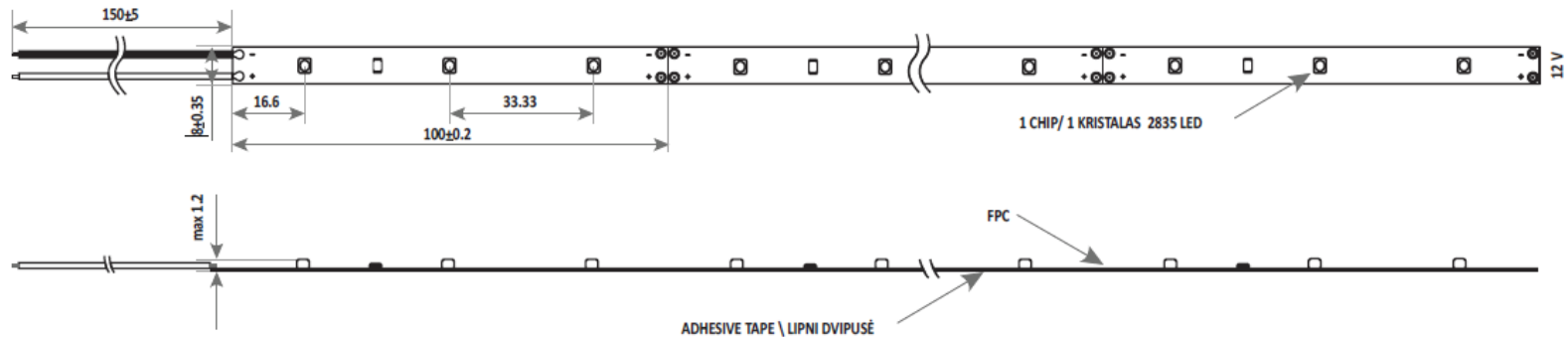
# Lanksti LED juosta 8W/m

# Flexible LED strip 8W/m



Nereikalingas papildomas aušinimas. Galima montuoti ant nuvalyto ir paruošto lygaus paviršiaus. Optimalus LED juostos ilgis, jungiant iš abiejų galų, tolygiai šviesai išgauti: 12V - 7m. Galimos IP20 ir IP67 saugos klasės pozicijos (PRF lakas, termokembrikas, specifinis hermetikas)

Additional cooling not required. Can be mounted on a clean surface. Optimal length connecting from both sides to avoid voltage drop: 12V - 7m. Safety classes IP20 and IP67 is available (PRF varnish, heat shrink tube, specific sealant)



2700K

3000K

4000K

5700K

Kodas Code	Nominali įtampa, V DC Voltage V DC	CCT	Šviesos srautas, Lm/m Light output, Lm/m	Efektivumas, Lm/W Efficiency, Lm/W	CRI	Kirpimo žingsnis, mm Cutting step, mm
830S12K27	12	2700K	719	87	>90	100
830S12K30		3000K	751	90		
830S12K40		4000K	800	96		
830S12K57		5700K	800	96		

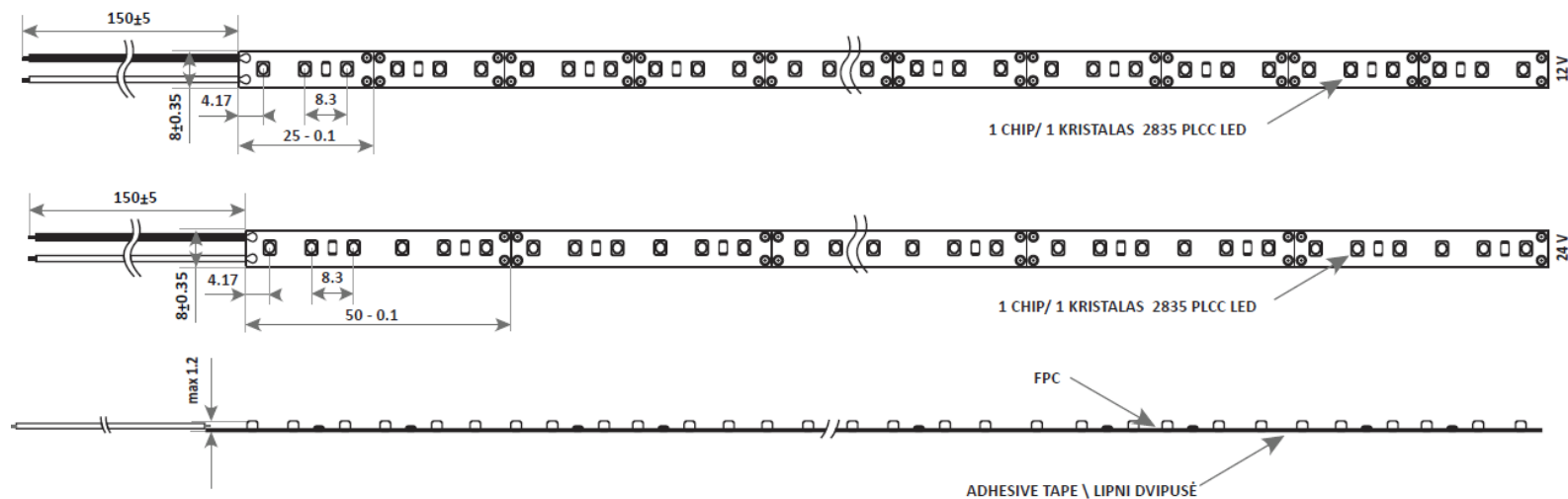
# Lanksti LED juosta 12W/m

# Flexible LED strip 12W/m



Reikalingas papildomas aušinimas. Tinka bet kokio dydžio aliuminio profilis. Optimalus LED juostos ilgis, jungiant iš abiejų galų, tolygiai šviesai išgauti: 12V – 6m; 24V – 12m. Galimos IP20 ir IP67 saugos klasės pozicijos (PRF lakas, termokembrikas, specifinis hermetikas)

Additional cooling is required. All aluminum profile sizes are suitable. Optimal length connecting from both sides to avoid voltage drop: 12V – 6m; 24V – 12m. Safety classes IP20 and IP67 is available (PRF varnish, heat shrink tube, specific sealant)



## 2700K

## 3000K

## 4000K

## 5700K

Kodas Code	Nominali įtampa, V DC Voltage, V DC	CCT	Šviesos srautas, Lm/m Light output, Lm/m	Efektyvumas, Lm/W Efficiency, Lm/W	CRI	Kirpimo žingsnis, mm Cutting step, mm
1212S12K27	12	2700K	1244	100	>90	25
1212S12K30		3000K	1300	104		
1212S12K40		4000K	1383	111		
1212S12K57		5700K	1383	111		
1212S24K27	24	2700K	1244	100	>90	50
1212S24K30		3000K	1300	104		
1212S24K40		4000K	1383	111		
1212S24K57		5700K	1383	111		

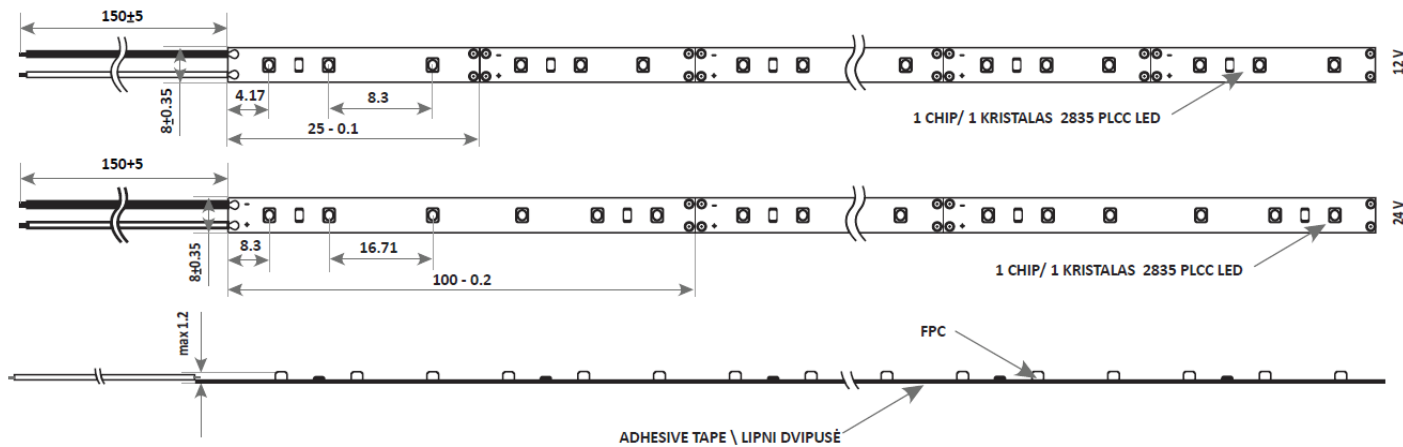
# Lanksti LED juosta 16W/m

# Flexible LED strip 16W/m



Reikalingas papildomas aušinimas. Profilių tinkamumą žiūrėti lentelėje (44psl).  
 Optimalus LED juostos ilgis, jungiant iš abiejų galų, tolygiai šviesai išgauti: 12V – 5m; 24V – 10m.  
 Galimos IP20 ir IP67 saugos klasės pozicijos (PRF lakas, specifinis hermetikas)

Additional cooling is required. Check suitable profile size in page 44. Optimal length connecting from both sides to avoid voltage drop: 12V – 5m; 24V – 10m.  
 Safety classes IP20 and IP67 is available (PRF varnish, specific sealant)



2700K		3000K		4000K		5700K	
Kodas Code	Nominali įtampa, V DC Voltage, V DC	CCT	Šviesos srautas, Lm/m Light output, Lm/m	Efektyvumas, Lm/W Efficiency, Lm/W	CRI	Kirpimo žingsnis, mm Cutting step, mm	
1660S12K27	12	2700K	1431	87	>90	50	
1660S12K30		3000K	1495	91			
1660S12K40		4000K	1592	96			
1660S12K57		5700K	1592	96			
1660S24K27	24	2700K	1431	87	>90	100	
1660S24K30		3000K	1495	91			
1660S24K40		4000K	1592	96			
1660S24K57		5700K	1592	96			

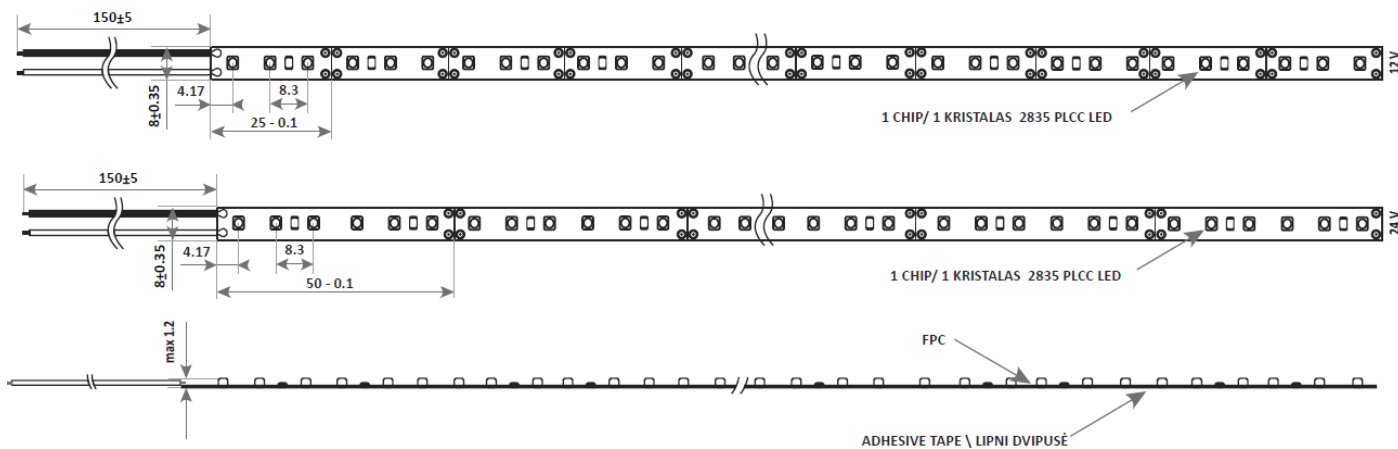
# Lanksti LED juosta 18W/m

# Flexible LED strip 18W/m



Reikalingas papildomas aušinimas. Profilių tinkamumą žiūrėti lentelėje (44psl).  
 Optimalus LED juostos ilgis, jungiant iš abiejų galų, tolygiai šviesai išgauti: 12V – 5m; 24V – 10m.  
 Galimos IP20 ir IP67 saugos klasės pozicijos (PRF lakas, specifinis hermetikas)

Additional cooling is required. Check suitable profile size in page 44. Optimal length connecting from both sides to avoid voltage drop: 12V – 5m; 24V – 10m.  
 Safety classes IP20 and IP67 is available (PRF varnish, specific sealant)



## 2700K

## 3000K

## 4000K

## 5700K

Kodas Code	Nominali įtampa, V DC Voltage, V DC	CCT	Šviesos srautas, Lm/m Light output, Lm/m	Efektyvumas, Lm/W Efficiency, Lm/W	CRI	Kirpimo žingsnis, mm Cutting step, mm
1812S12K27	12	2700K	1743	95	>90	25
1812S12K30		3000K	1821	100		
1812S12K40		4000K	1938	106		
1812S12K57		5700K	1938	106		
1812S24K27	24	2700K	1743	95	>90	50
1812S24K30		3000K	1821	100		
1812S24K40		4000K	1938	106		
1812S24K57		5700K	1938	106		

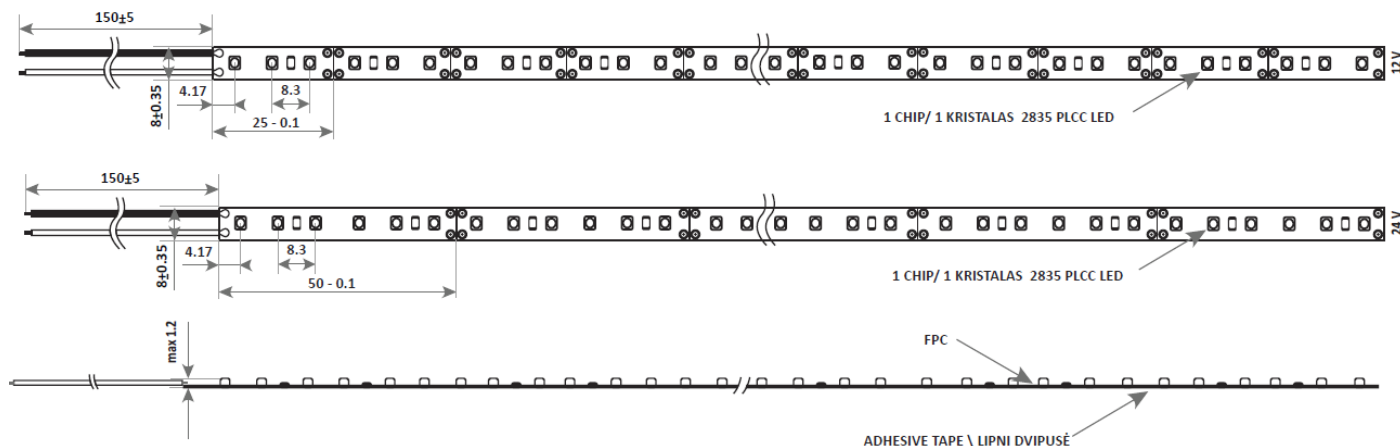
# Lanksti LED juosta 25W/m

# Flexible LED strip 25W/m



Reikalingas papildomas aušinimas. Profilių tinkamumą žiūrėti lentelėje (44psl).  
 Optimalus LED juostos ilgis, jungiant iš abiejų galų, tolygiai šviesai išgauti: 12V – 4m; 24V – 9m.  
 Galimos IP20 ir IP67 saugos klasės pozicijos (PRF lakas, specifinis hermetikas)

Additional cooling is required. Check suitable profile size in page 44. Optimal length connecting from both sides to avoid voltage drop: 12V – 4m; 24V – 9m.  
 Safety classes IP20 and IP67 is available (PRF varnish, specific sealant)



## 2700K

## 3000K

## 4000K

## 5700K

Kodas Code	Nominali įtampa, V DC Voltage, V DC	CCT	Šviesos srautas, Lm/m Light output, Lm/m	Efektyvumas, Lm/W Efficiency, Lm/W	CRI	Kirpimo žingsnis, mm Cutting step, mm
2512S12K27	12	2700K	2305	90	>90	25
2512S12K30		3000K	2408	94		
2512S12K40		4000K	2564	101		
2512S12K57		5700K	2564	101		
2512S24K27	24	2700K	2305	90	>90	50
2512S24K30		3000K	2408	94		
2512S24K40		4000K	2564	101		
2512S24K57		5700K	2564	101		

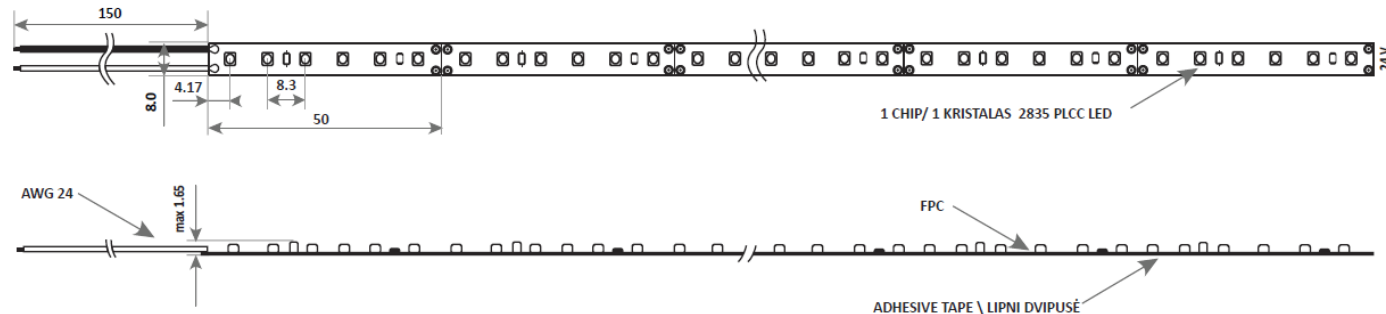
# VIP LED juosta 6W/m

# VIP LED strip 6W/m



Išskirtinumas: šviesos stabilumas ir LED juostos pajungimo ilgis užmaitinant iš vieno galo. Nereikalingas papildomas aušinimas - galima montuoti ant nuvalyto ir paruošto lygaus paviršiaus. Optimalus LED juostos ilgis, jungiant iš abiejų galy, tolygiai šviesai išgauti: 24V – 31m. Galimos IP20 ir IP67 saugos klasės pozicijos (PRF lakas, termokembrikas, specifinis hermetikas)

Uniqueness: constant brightness across the full length of the LED strip connected from one side. Additional cooling not required. Can be mounted on a clean surface. Optimal length connecting from both sides: 24V – 31m. Positions of protection class IP20 and IP67 is available (PRF varnish, heat shrink tube, special sealant)



2700K

3000K

4000K

5700K

Kodas Code	Nominali įtampa, V DC Voltage, V DC	CCT	Šviesos srautas, Lm/m Light output, Lm/m	Efektyvumas, Lm/W Efficiency, Lm/W	CRI	Kirpimo žingsnis, mm Cutting step, mm
612D24K27	24	2700K	635	102	>90	50
612D24K30		3000K	663	107		
612D24K40		4000K	706	114		
612D24K57		5700K	706	114		



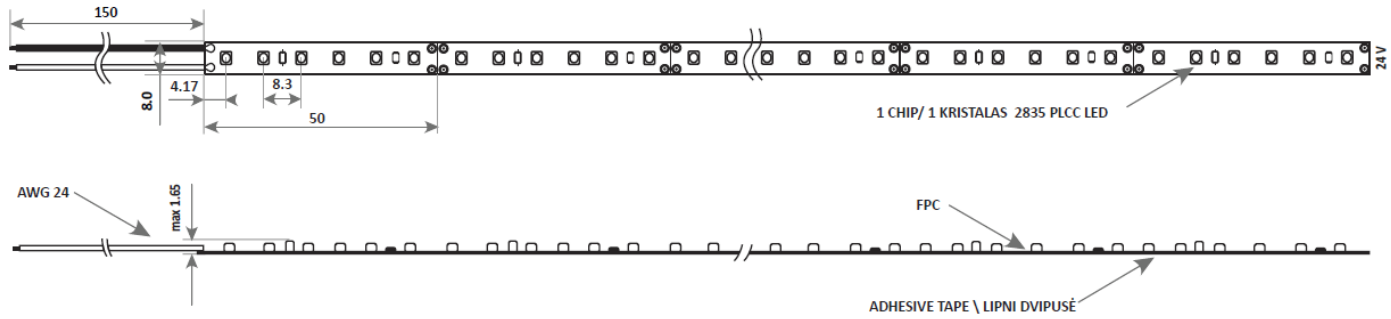
# VIP LED juosta 18W/m

# VIP LED strip 18W/m



Išskirtinumas: šviesos stabilumas ir LED juostos pajungimo ilgis užmaitinant iš vieno galo. Reikalingas papildomas aušinimas. Profilių tinkamumą žiūrėti lentelėje (44psl). Optimalus LED juostos ilgis, jungiant iš abiejų galų, tolygiai šviesai išgauti: 24V – 18m. Galimos IP20 ir IP67 saugos klasės pozicijos (PRF lakas, specifinis hermetikas)

Uniqueness: constant brightness across the full length of the LED strip connected from one side. Additional cooling is required. Check suitable profile size in page 44. Optimal length connecting from both sides: 24V – 18m. Positions of protection class IP20 and IP67 is available (PRF varnish, special sealant)



2700K	3000K	4000K	5700K
-------	-------	-------	-------

Kodas Code	Nominali įtampa, V DC Voltage, V DC	CCT	Šviesos srautas, Lm/m Light output, Lm/m	Efektyvumas, Lm/W Efficiency, Lm/W	CRI	Kirpimo žingsnis, mm Cutting step, mm
1812D24K27	24	2700K	1695	96	>90	50
1812D24K30		3000K	1771	100		
1812D24K40		4000K	1886	107		
1812D24K57		5700K	1886	107		



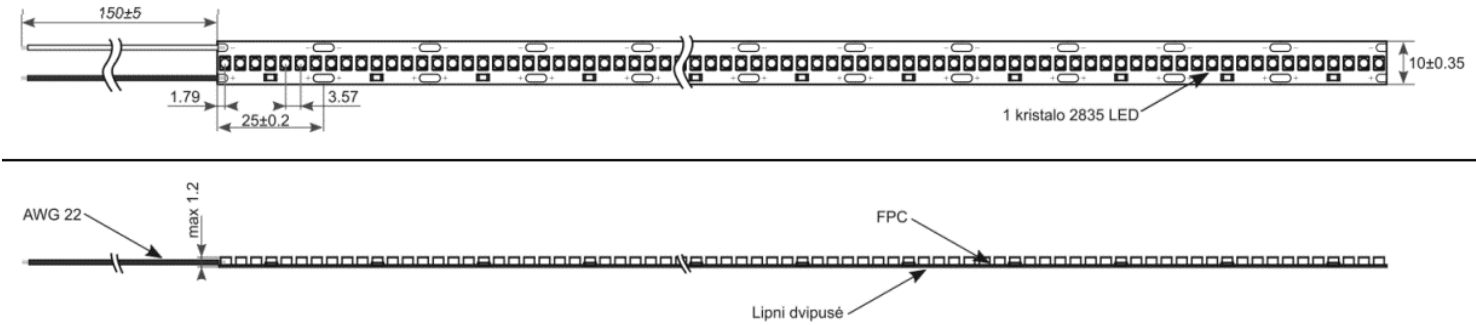
# Tanki LED juosta 6W/m

# High density LED strip 6W/m



Ypač didelis tankis užtikrina šviesos linijos efektą net labai žemuose profiliuose. Nereikalingas papildomas aušinimas. Galima montuoti ant nuvalyto ir paruošto lygaus paviršiaus. Optimalus LED juostos ilgis, jungiant iš abiejų galy, tolygiai šviesai išgauti: 24V – 13m. Galimos IP20 ir IP67 saugos klasės pozicijos (PRF lakas, termokembrikas, specifinis hermetikas)

Exceptionally high LED density ensures a consistent “line of light” effect even in very shallow profiles. Additional cooling not required. Can be mounted on a clean surface. Optimal length connecting from both sides: 24V – 13m. Positions of protection class IP20 and IP67 is available (PRF varnish, heat shrink tube, special sealant)



- GARANTUJA 6 METAI
- KARPOMA ŽIRKLĖMIS
- CE
- RoHS COMPLIANT
- SAMSUNG
- PAGAMINTA LT

2700K	3000K	4000K	5700K
-------	-------	-------	-------

Kodas Code	Nominali įtampa, V DC Voltage, V DC	CCT	Šviesos srautas, Lm/m Light output, Lm/m	Efektyvumas, Lm/W Efficiency, Lm/W	CRI	Kirpimo žingsnis, mm Cutting step, mm
628S24K27	24	2700K	711	115	>90	25
628S24K30		3000K	743	120		
628S24K40		4000K	791	128		
628S24K57		5700K	791	128		



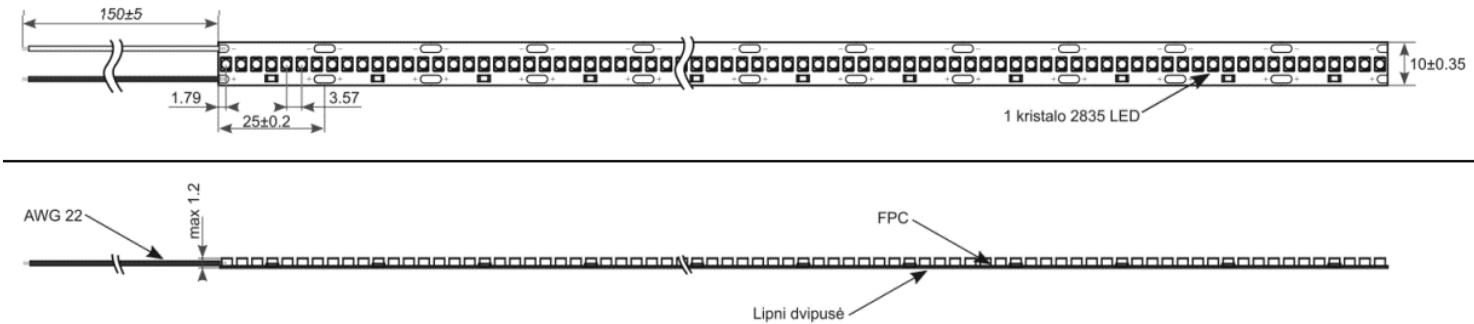
# Tanki LED juosta 12W/m

# High density LED strip 12W/m



Ypač didelis tankis užtikrina šviesos linijos efektą net labai žemuose profiliuose. Tinka bet kokio dydžio aliuminio profilis. Optimalus LED juostos ilgis, jungiant iš abiejų galų, tolygiai šviesai išgauti: 24V – 9m. Galimos IP20 ir IP67 saugos klasės pozicijos (PRF lakas, termokembrikas, specifinis hermetikas)

Exceptionally high LED density ensures a consistent “line of light” effect even in very shallow profiles. The LED strip require additional cooling. All aluminum profiles are suitable. Optimal length connecting from both sides: 24V – 9m. Positions of protection class IP20 and IP67 is available (PRF varnish, heat shrink tube, special sealant)



2700K

3000K

4000K

5700K

Kodas Code	Nominali įtampa, V DC Voltage, V DC	CCT	Šviesos srautas, Lm/m Light output, Lm/m	Efektyvumas, Lm/W Efficiency, Lm/W	CRI	Kirpimo žingsnis, mm Cutting step, mm
1228S24K27	24	2700K	1470	120	>90	25
1228S24K30		3000K	1536	125		
1228S24K40		4000K	1635	133		
1228S24K57		5700K	1635	133		

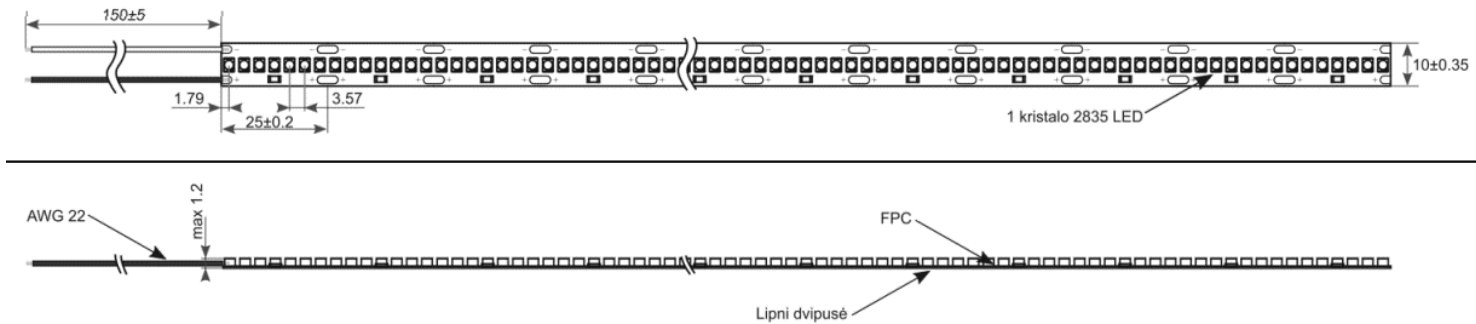
# Tanki LED juosta 18W/m

# High density LED strip 18W/m



Ypač didelis tankis užtikrina šviesos linijos efektą net labai žemuose profiliuose. Reikalingas papildomas aušinimas. Profilių tinkamumą žiūrėti lentelėje (44psl). Optimalus LED juostos ilgis, jungiant iš abiejų galų, tolygiai šviesai išgauti: 24V – 7m. Galimos IP20 ir IP67 saugos klasės pozicijos (PRF lakas, termokembrikas, specifinis hermetikas)

Exceptionally high LED density ensures a consistent “line of light” effect even in very shallow profiles. Additional cooling is required. Check suitable profile size in page 44. Optimal length connecting from both sides: 24V – 7m. Positions of protection class IP20 and IP67 is available (PRF varnish, heat shrink tube, special sealant)



2700K

3000K

4000K

5700K

Kodas Code	Nominali įtampa, V DC Voltage, V DC	CCT	Šviesos srautas, Lm/m Light output, Lm/m	Efektyvumas, Lm/W Efficiency, Lm/W	CRI	Kirpimo žingsnis, mm Cutting step, mm
1828S24K27	24	2700K	2167	119	>90	25
1828S24K30		3000K	2264	124		
1828S24K40		4000K	2410	132		
1828S24K57		5700K	2410	132		

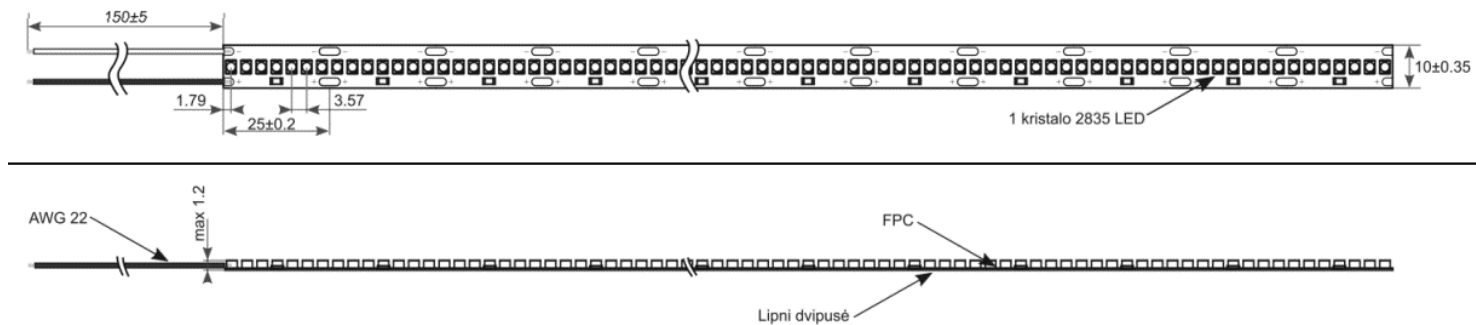
# Tanki LED juosta 25W/m

# High density LED strip 25W/m



Ypač didelis tankis užtikrina šviesos linijos efektą net labai žemuose profiliuose. Reikalingas papildomas aušinimas. Profilių tinkamumą žiūrėti lentelėje (44psl). Optimalus LED juostos ilgis, jungiant iš abiejų galų, tolygiai šviesai išgauti: 24V – 6m. Galimos IP20 ir IP67 saugos klasės pozicijos (PRF lakas, termokembrikas, specifinis hermetikas)

Exceptionally high LED density ensures a consistent “line of light” effect even in very shallow profiles. Additional cooling is required. Check suitable profile size in page 44. Optimal length connecting from both sides: 24V – 6m. Positions of protection class IP20 and IP67 is available (PRF varnish, heat shrink tube, special sealant)



2700K

3000K

4000K

5700K

Kodas Code	Nominali įtampa, V DC Voltage, V DC	CCT	Šviesos srautas, Lm/m Light output, Lm/m	Efektyvumas, Lm/W Efficiency, Lm/W	CRI	Kirpimo žingsnis, mm Cutting step, mm
2528S24K27	24	2700K	2952	116	>90	25
2528S24K30		3000K	3085	121		
2528S24K40		4000K	3284	129		
2528S24K57		5700K	3284	129		

# Siaura LED juosta 6W/m

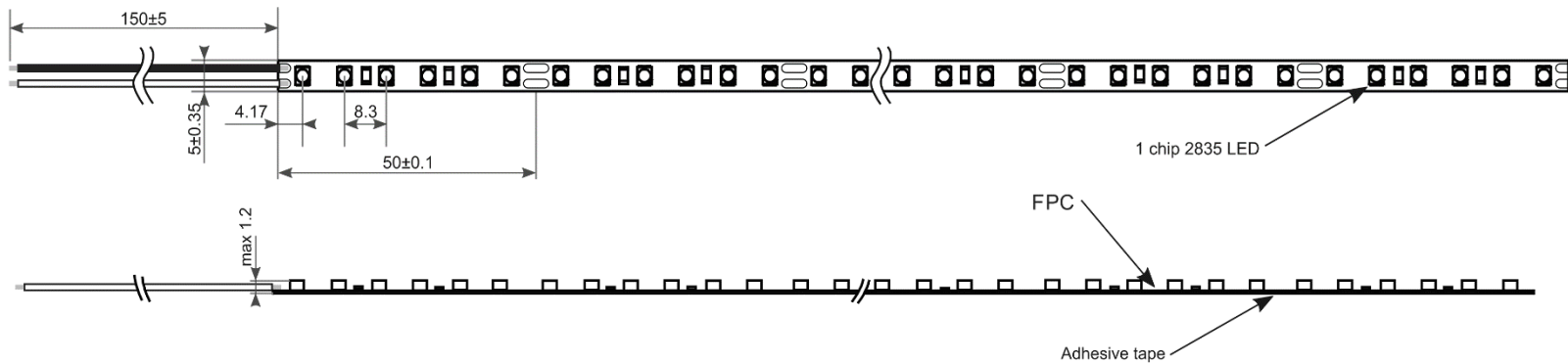
# Narrow LED strip 6W/m



LED juosta išsiskiria iš kitų savo pločiu – 5mm. Nereikalingas papildomas aušinimas. Galima montuoti ant nuvalyto ir paruošto lygaus paviršiaus. Optimalus LED juostos ilgis, jungiant iš vieno galo, tolygiai šviesai išgauti: 24V – 7m.

Galimos IP20 ir IP67 saugos klasės pozicijos (PRF lakas, specifinis hermetikas)

Uniqueness: 5mm width. Additional cooling not required. Can be mounted on a clean surface. Optimal length connecting from one side: 24V – 7m. Positions of protection class IP20 and IP67 is available (PRF varnish, special sealant)



2700K

3000K

4000K

5700K

Kodas Code	Nominali įtampa, V DC Voltage, V DC	CCT	Šviesos srautas, Lm/m Light output, Lm/m	Efektyvumas, Lm/W Efficiency, Lm/W	CRI	Kirpimo žingsnis, mm Cutting step, mm
612S12NK27	24	2700K	655	102	>90	50
612S12NK30		3000K	684	107		
612S12NK40		4000K	728	114		
612S12NK57		5700K	728	114		

# Siaura LED juosta 12W/m

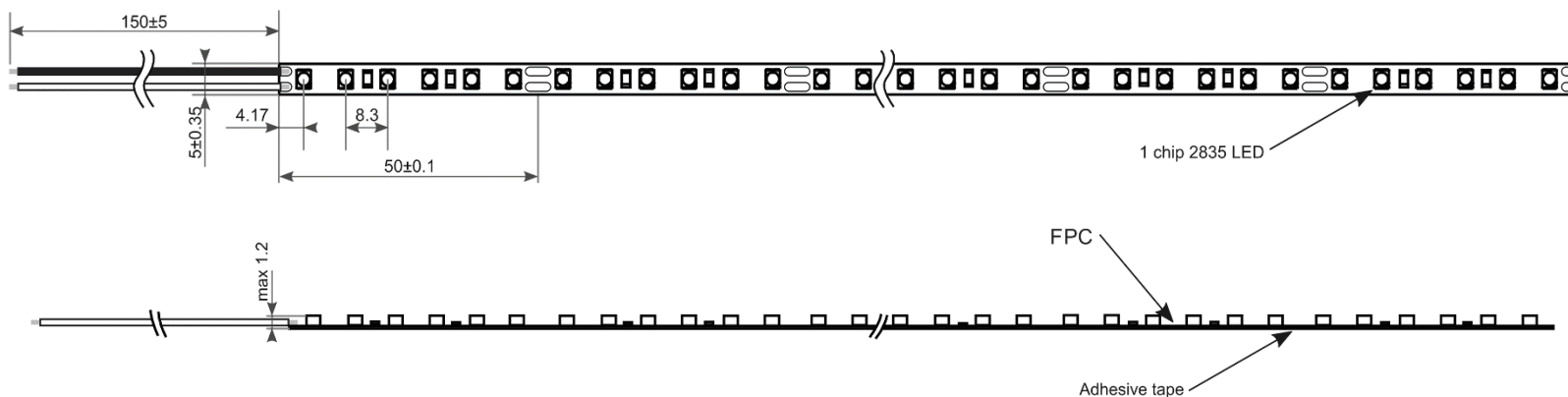
# Narrow LED strip 12W/m



LED juosta išsiskiria iš kitų savo pločiu – 5mm. Reikalingas papildomas aušinimas. Reikalingas papildomas aušinimas. Profilių tinkamumą žiūrėti lentelėje (44psl). Optimalus LED juostos ilgis, jungiant iš vieno galo, tolygiai šviesai išgauti: 24V – 4.5m.

Galimos IP20 ir IP67 saugos klasės pozicijos (PRF lakas, specifinis hermetikas)

Uniqueness: 5mm width. Additional cooling is required. Check suitable profile size in page 44. Optimal length connecting from one side: 24V – 4.5m. Positions of protection class IP20 and IP67 is available (PRF varnish, special sealant)



2700K

3000K

4000K

5700K

Kodas Code	Nominali įtampa, V DC Voltage, V DC	CCT	Šviesos srautas, Lm/m Light output, Lm/m	Efektyvumas, Lm/W Efficiency, Lm/W	CRI	Kirpimo žingsnis, mm Cutting step, mm
1212S12NK27	24	2700K	1265	100	>90	50
1212S12NK30		3000K	1322	104		
1212S12NK40		4000K	1407	111		
1212S12NK57		5700K	1407	111		

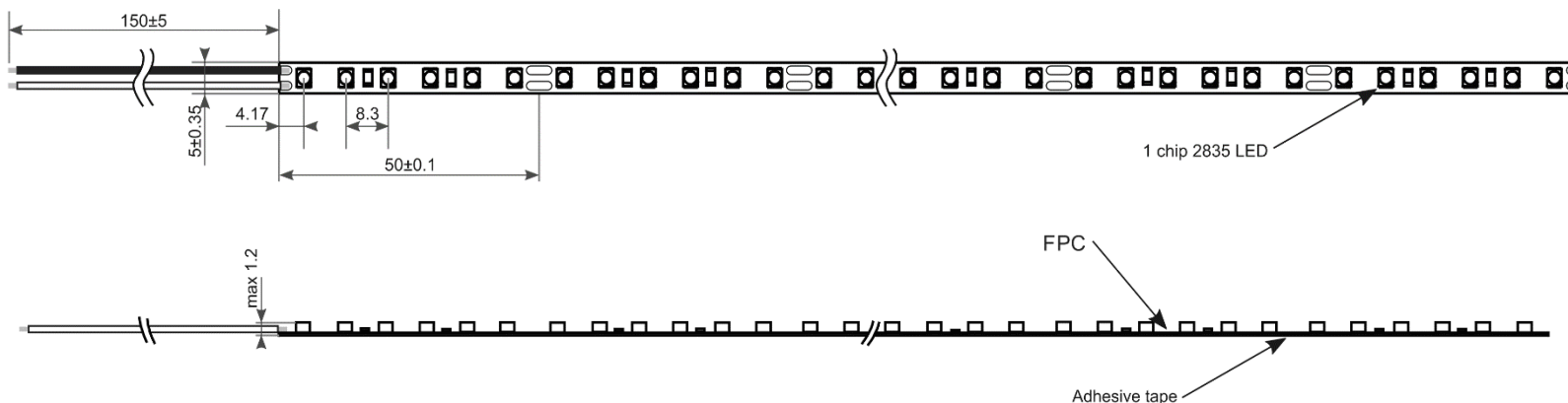
# Siaura LED juosta 18W/m

# Narrow LED strip 18W/m



LED juosta išsiskiria iš kitų savo pločiu – 5mm. Reikalingas papildomas aušinimas. Profilių tinkamumą žiūrėti lentelėje (44psl). Optimalus LED juostos ilgis, jungiant iš vieno galo, tolygiai šviesai išgauti: 24V – 3.5m. Galimos IP20 ir IP67 saugos klasės pozicijos (PRF lakas, specifinis hermetikas)

Uniqueness: 5mm width. Additional cooling is required. Check suitable profile size in page 44. Optimal length connecting from one side: 24V – 3.5m. Positions of protection class IP20 and IP67 is available (PRF varnish, special sealant)



2700K

3000K

4000K

5700K

Kodas Code	Nominali įtampa, V DC Voltage, V DC	CCT	Šviesos srautas, Lm/m Light output, Lm/m	Efektyvumas, Lm/W Efficiency, Lm/W	CRI	Kirpimo žingsnis, mm Cutting step, mm
1812S12NK27	24	2700K	1770	95	>90	50
1812S12NK30		3000K	1850	99		
1812S12NK40		4000K	1969	106		
1812S12NK57		5700K	1969	106		

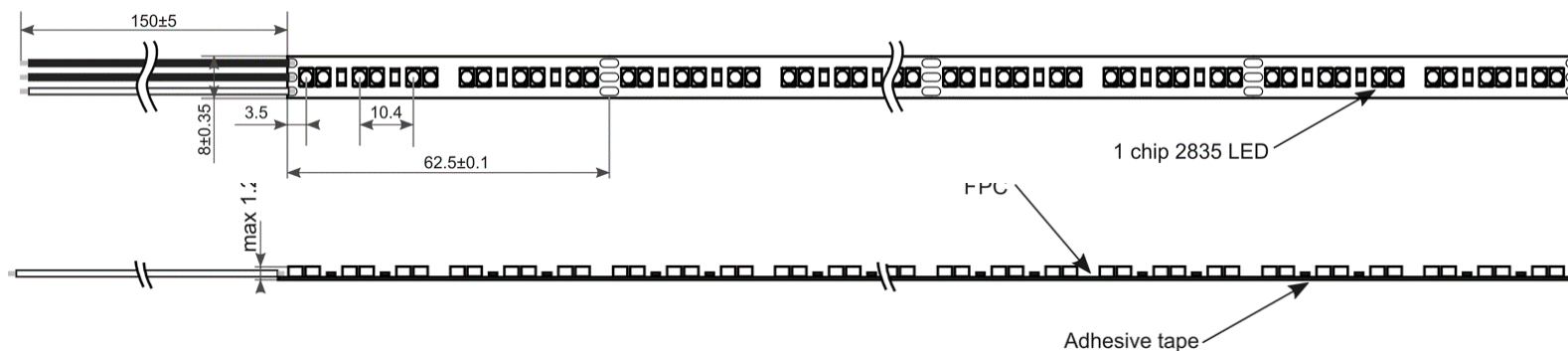
# CCT LED juosta 6W/m

# Tunable white LED strip 6W/m



LED juostos išskirtinumas: reguliuojama šviesos temperatūra (2700K – 5700K). Nereikalingas papildomas aušinimas. Galima montuoti ant nuvalyto ir paruošto lygaus paviršiaus. Optimalus LED juostos ilgis, jungiant iš abiejų galų, tolygiai šviesai išgauti: 24V - 16 m. Galimos IP20 ir IP67 saugos klasės pozicijos (PRF lakas, termokembrikas, specifinis hermetikas)

Uniqueness: correlated color temperature (2700K - 5700K). Additional cooling not required. Can be mounted on a clean surface. Optimal length connecting from both sides: 24V - 16m. Positions of protection class. IP20 and IP67 is available (PRF varnish, heat shrink tube, special sealant)



2700K

3000K

4000K

5700K

Kodas Code	Nominali įtampa, V DC Voltage, V DC	CCT	Naudingasis šviesos srautas, Lm/m * Light output, Lm/m*	Efektyvumas, Lm/W * Efficiency, Lm/W*	CRI	Kirpimo žingsnis, mm Cutting step, mm
619S24KTW	24	2700K - 5700K	356	106	>90	62.5

\* Šviesos srautas ir efektyvumas nurodyti kai CCT balansas 50%.

Light output and efficiency are shown when balance of CCT is 50%.

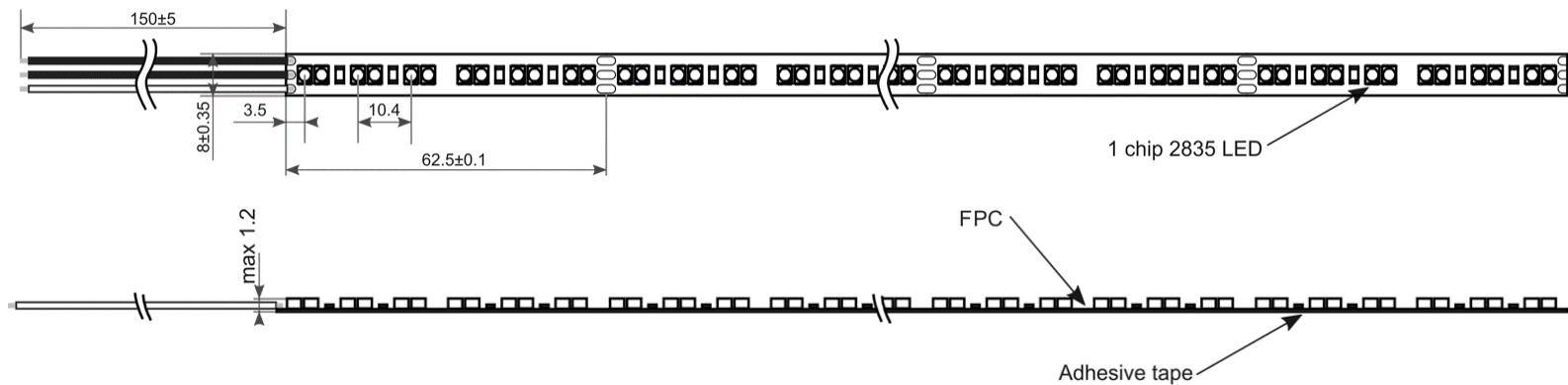
# CCT LED juosta 11W/m

# Tunable white LED strip 11W/m



LED juostos išskirtinumas: reguliuojama šviesos temperatūra (2700K – 5700K).  
 Reikalingas papildomas aušinimas. Tinka bet kokio dydžio aliuminio profilis.  
 Optimalus LED juostos ilgis, jungiant iš abiejų galų, tolygiai šviesai išgauti:  
 24V – 12m.  
 Galimos IP20 ir IP67 saugos klasės pozicijos (PRF lakas, termokembrikas,  
 specifinis hermetikas)

Uniqueness: correlated color temperature (2700K - 5700K). The LED strip  
 require additional cooling. All aluminum profiles are suitable. Optimal length  
 connecting from both sides: 24V –12 m.  
 Positions of protection class IP20 and IP67 is available (PRF varnish, heat shrink  
 tube, special sealant)



Kodas Code	Nominali įtampa, V DC Voltage, V DC	CCT	Naudingasis šviesos srautas, Lm/m * Light output, Lm/m*	Efektyvumas, Lm/W * Efficiency, Lm/W*	CRI	Kirpimo žingsnis, mm Cutting step, mm
1119S24KTW	24	2700K - 5700K	623	108	>90	62.5

\* Šviesos srautas ir efektyvumas nurodyti kai CCT balansas 50%. Light output and efficiency are shown when balance of CCT is 50%.



# CCT LED juosta 16W/m

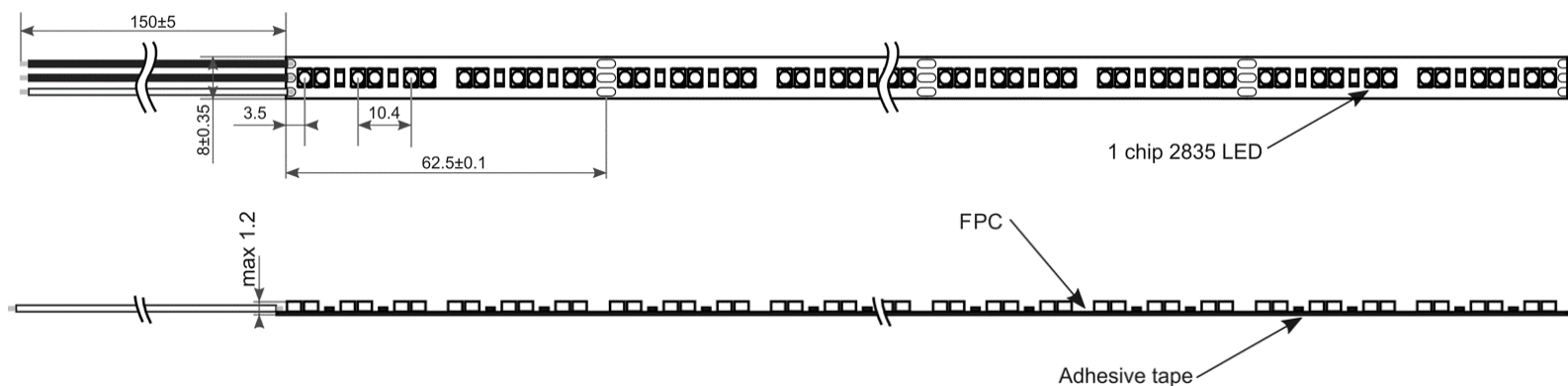
# Tunable white LED strip 16W/m



LED juostos išskirtinumas: reguliuojama šviesos temperatūra (2700K – 5700K). Reikalingas papildomas aušinimas. Profilių tinkamumą žiūrėti lentelėje (44psl). Optimalus LED juostos ilgis, jungiant iš abiejų galų, tolygiai šviesai išgauti: 24V – 10m. Galimos IP20 ir IP67 saugos klasės pozicijos (PRF lakas, termokembrikas, specifinis hermetikas)

Uniqueness: correlated color temperature (2700K - 5700K). Additional cooling is required. Check suitable profile size in page 44. Optimal length connecting from both sides: 24V – 10m. Positions of protection class IP20 and IP67 is available (PRF varnish, heat shrink tube, special sealant)

- 
- 
- 
- 
- 
- 



- 
- 
- 
- 
- 
- 



Kodas Code	Nominali įtampa, V DC Voltage, V DC	CCT	Naudingasis šviesos srautas, Lm/m * Light output, Lm/m*	Efektyvumas, Lm/W * Efficiency, Lm/W*	CRI	Kirpimo žingsnis, mm Cutting step, mm
1619S24KTW	24	2700K - 5700K	876	107	>90	62.5

\* Šviesos srautas ir efektyvumas nurodyti kai CCT balansas 50%. Light output and efficiency are shown when balance of CCT is 50%.



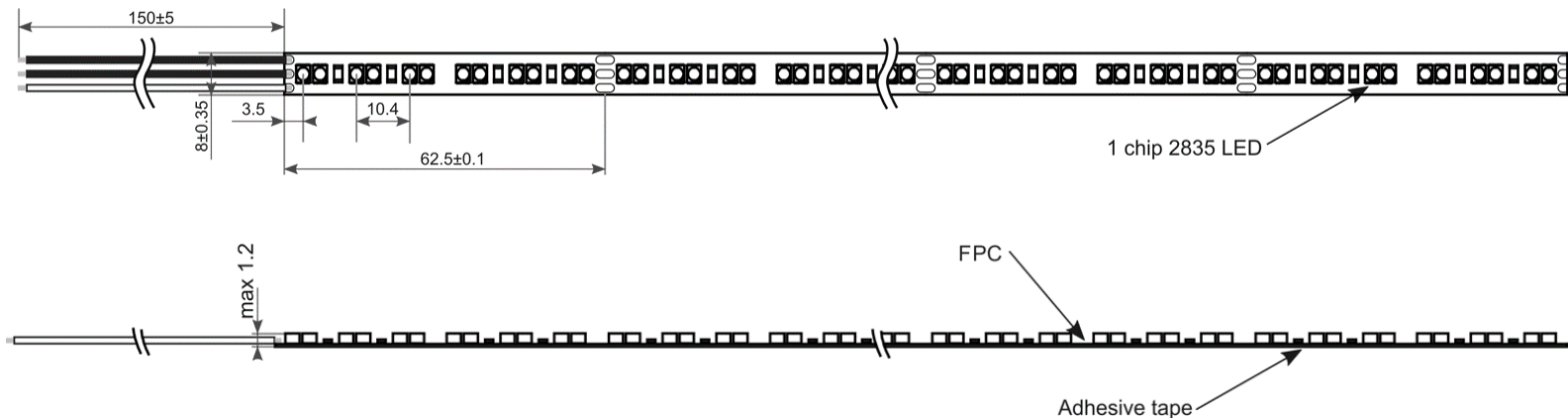
# CCT LED juosta 18W/m

# Tunable white LED strip 18W/m



LED juostos išskirtinumas: reguliuojama šviesos temperatūra (2700K – 5700K).  
 Reikalingas papildomas aušinimas. Tinka bet kokio dydžio aliuminio profilis.  
 Optimalus LED juostos ilgis, jungiant iš abiejų galų, tolygiai šviesai išgauti:  
 24V – 10m.  
 Galimos IP20 ir IP67 saugos klasės pozicijos (PRF lakas, specifinis hermetikas)

Uniqueness: correlated color temperature (2700K - 5700K). Additional cooling is required. Check suitable profile size in page 44. Optimal length connecting from both sides: 24V – 10m.  
 Positions of protection class IP20 and IP67 is available (PRF varnish, special sealant)



2700K

3000K

4000K

5700K

Kodas Code	Nominali įtampa, V DC Voltage, V DC	CCT	Naudingasis šviesos srautas, Lm/m * Light output, Lm/m*	Efektyvumas, Lm/W * Efficiency, Lm/W*	CRI	Kirpimo žingsnis, mm Cutting step, mm
1819S24KTW	24	2700K - 5700K	956	106	>90	62.5

\* Šviesos srautas ir efektyvumas nurodyti kai CCT balansas 50%.

Light output and efficiency are shown when balance of CCT is 50%.

# CCT LED juosta 25W/m

# Tunable white LED strip 25W/m

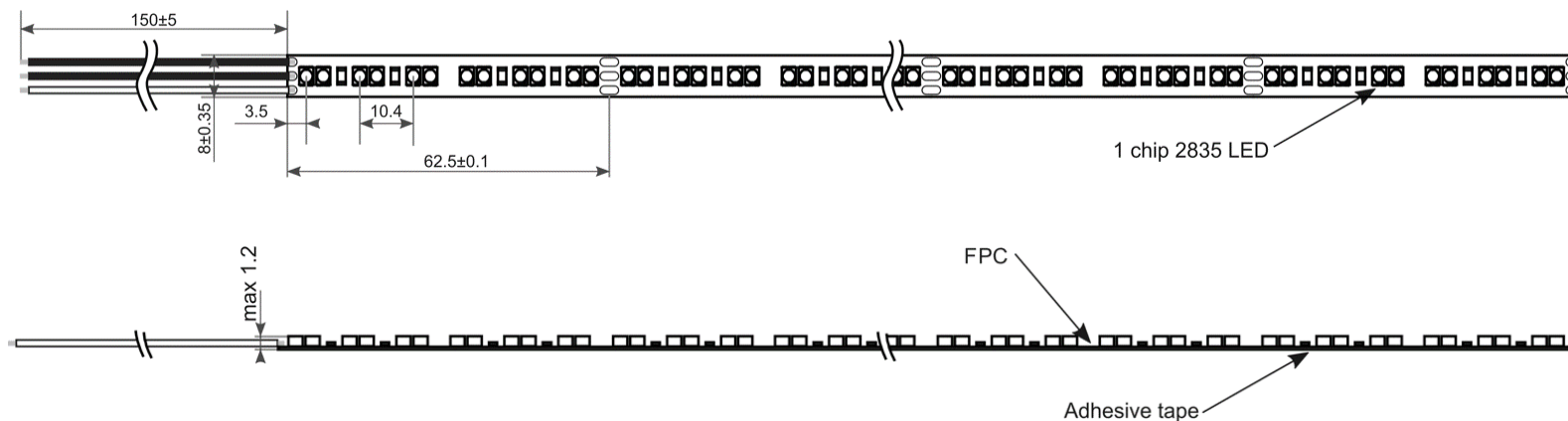


LED juostos išskirtinumas: reguliuojama šviesos temperatūra (2700K – 5700K). Reikalingas papildomas aušinimas. Profilių tinkamumą žiūrėti lentelėje (44psl). Optimalus LED juostos ilgis, jungiant iš abiejų galų, tolygiai šviesai išgauti: 24V – 8m.

Galimos IP20 ir IP67 saugos klasės pozicijos (PRF lakas, specifinis hermetikas)

Uniqueness: correlated color temperature (2700K - 5700K). Additional cooling is required. Check suitable profile size in page 44. Optimal length connecting from both sides: 24V – 8m.

Positions of protection class IP20 and IP67 is available (PRF varnish, special sealant)



2700K

3000K

4000K

5700K

Kodas Code	Nominali įtampa, V DC Voltage, V DC	CCT	Naudingasis šviesos srautas, Lm/m * Light output, Lm/m*	Efektyvumas, Lm/W * Efficiency, Lm/W*	CRI	Kirpimo žingsnis, mm Cutting step, mm
2519S24KTW	24	2700K - 5700K	1298	103	>90	62.5

\* Šviesos srautas ir efektyvumas nurodyti kai CCT balansas 50%.

Light output and efficiency are shown when CCT balance is 50%.

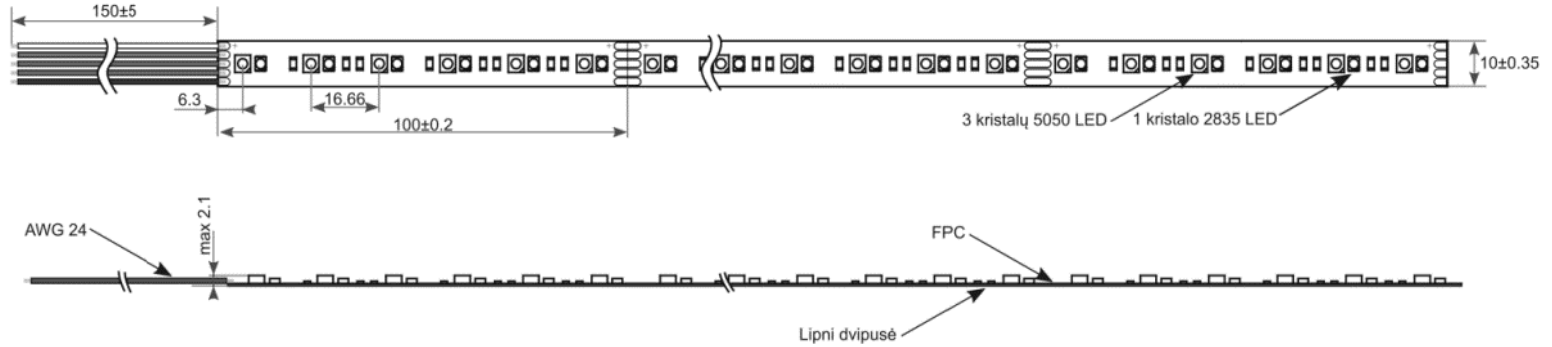
# Lanksti RGBW LED juosta 24W/m

# Flexible RGBW LED strip 24W/m



Reikalingas papildomas aušinimas. Profilių tinkamumą žiūrėti lentelėje (44psl). Optimalus LED juostos ilgis, jungiant iš abiejų galų, tolygiai šviesai išgauti: 24V – 7m. Galimos IP20 ir IP67 saugos klasės pozicijos (PRF lakas, specifinis hermetikas). Nerekomenduojame jungti RGB ir baltos spalvos diodų vienu metu

Additional cooling is required. Check suitable profile size in page 44. Optimal length connecting from both sides to avoid voltage drop: 24V – 7m. Safety classes IP20 and IP67 is available (PRF varnish, specific sealant). Do not recommend to turn on RGB and white diodes at the same time



2700K

3000K

4000K

5700K

Kodas Code	Nominali įtampa, V DC Voltage, V DC	CCT	Bangos ilgis Wave length	Šviesos srautas, Lm/m Light output, Lm/m	Efektyvumas, Lm/W Efficiency, Lm/W	Kirpimo žingsnis, mm Cutting step, mm
RGB534XX-24	24	2700K, CRI>90	Raudona/Red 620-625 nm Žalia/Green 520-525 nm Mėlyna/Blue 460-465 nm	1119	91	100
RGB534X-24		3000K, CRI>90		1169	95	
RGB534H-24		4000K, CRI>90		1245	101	
RGB534W-24		5700K, CRI>90		1245	101	

# Lanksti RGB LED juosta 12W/m

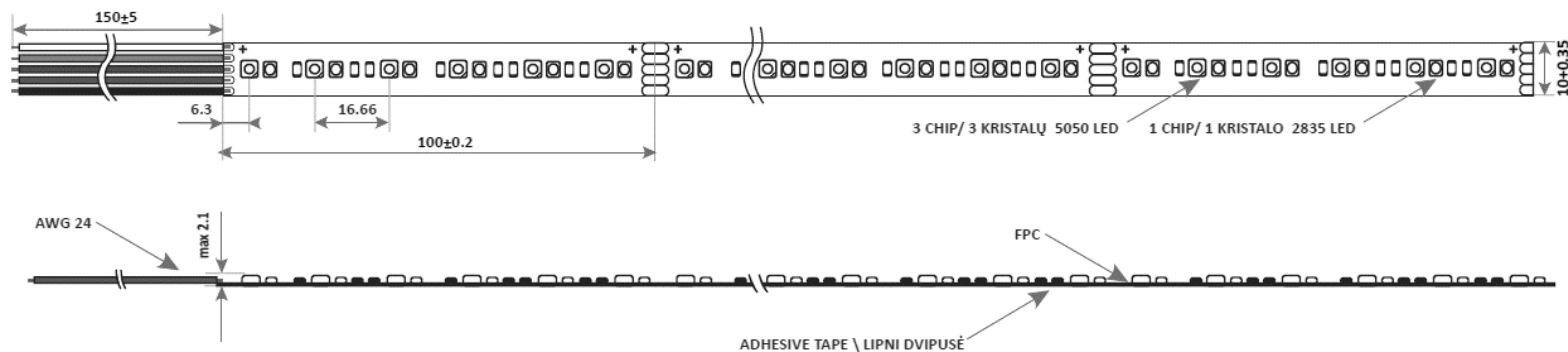
# Flexible RGB LED strip 12W/m



Reikalingas papildomas aušinimas. Tinka bet kokio dydžio aliuminio profilis.  
Optimalus LED juostos ilgis, jungiant iš abiejų galy, tolygiai šviesai išgauti: 12V – 5m; 24V – 10m. Galimos IP20 ir IP67 saugos klasės pozicijos (PRF lakas, specifinis hermetikas)

Additional cooling not required. All aluminum profiles are suitable. Optimal length connecting from both sides to avoid voltage drop: 12V – 5; 24V – 10m. Safety classes IP20 and IP67 is available (PRF varnish, specific sealant)

- 
- 
- 
- 
- 
- 



- 
- 
- 
- 
- 
- 



Kodas Code	Nominali įtampa, V DC Voltage, V DC	Šviesos spalva Light color	Bangos ilgis Wave length	Šviesos srautas, Lm/m Light output, Lm/m	Efektyvumas, Lm/W Efficiency, Lm/W	Kirpimo žingsnis, mm Cutting step, mm
RFX534RGB	12	Raudona	620 – 625 nm	102	28	50
		Žalia	520 – 525 nm	269	66	
		Mėlyna	460 – 465 nm	88	20	
RFX534RGB-24	24	Raudona	620 – 625 nm	102	28	100
		Žalia	520 – 525 nm	269	66	
		Mėlyna	460 – 465 nm	88	20	

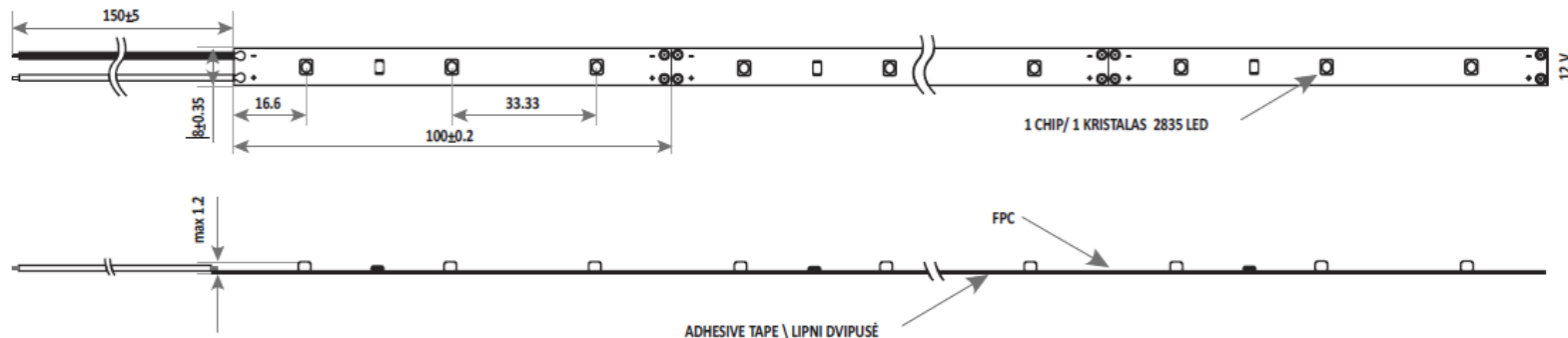
# Lanksti vienspalvė LED juosta 3W/m

# Flexible single color LED strip 3W/m



Nereikalingas papildomas aušinimas. Galima montuoti ant nuvalyto ir paruošto lygaus paviršiaus. Optimalus LED juostos ilgis, jungiant iš abiejų galų, tolygiai šviesai išgauti: 12V - 12m. Galimos IP20 ir IP67 saugos klasės pozicijos (PRF lakas, termokembrikas, specifinis hermetikas)

Additional cooling not required. Can be mounted on a clean surface. Optimal length connecting from both sides to avoid voltage drop: 12V - 12m. Safety classes IP20 and IP67 is available (PRF varnish, heat shrink tube, specific sealant)



Kodas Code	Nominali įtampa, V DC Voltage V DC	CCT	Bangos ilgis, Wave length	Šviesos srautas, Lm/m Light output, Lm/m	Efektivumas, Lm/W Efficiency, Lm/W	Kirpimo žingsnis, mm Cutting step, mm
330Q12R	12	Raudona	620 – 625 nm	114	37	100
330L12T		Žalia	520 – 525 nm	282	88	
330Q12B		Mėlyna	460 – 465 nm	77	26	
330L12Y		Geltona	587 – 593 nm	111	37	

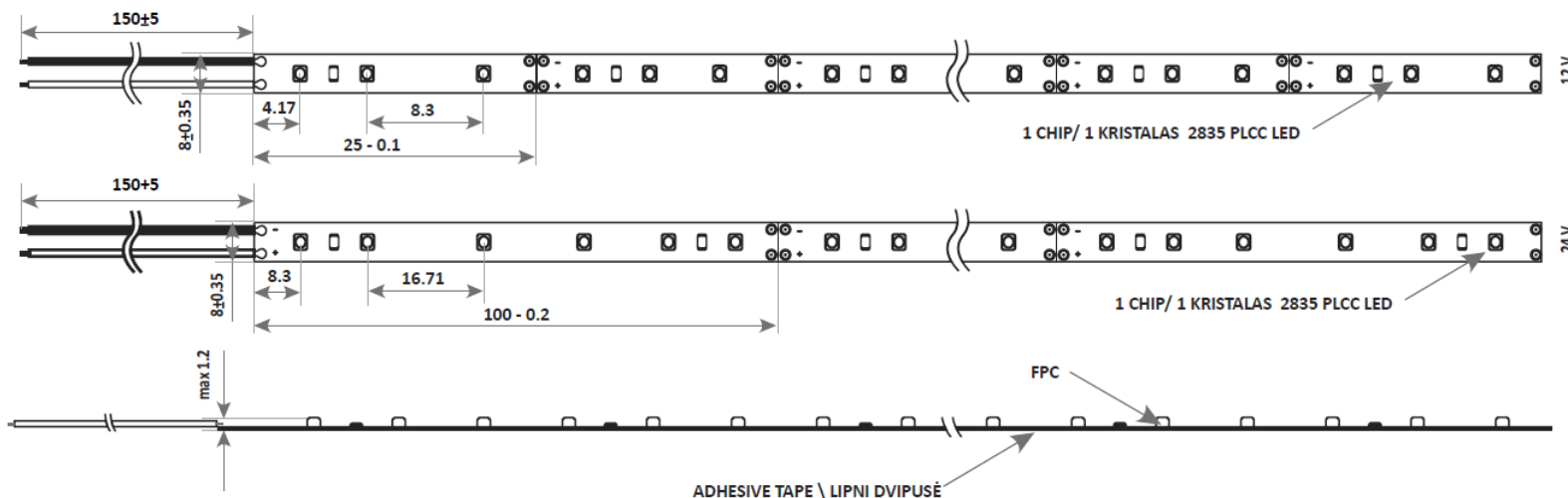
# Lanksti vienspalvė LED juosta 6W/m

# Flexible single color LED strip 6W/m



Nereikalingas papildomas aušinimas. Galima montuoti ant nuvalyto ir paruošto lygaus paviršiaus. Optimalus LED juostos ilgis, jungiant iš abiejų galų, tolygiai šviesai išgauti: 12V - 9m; 24V - 18m. Galimos IP20 ir IP67 saugos klasės pozicijos (PRF lakas, termokemбрикаs, specifinis hermetikas)

Additional cooling not required. Can be mounted on a clean surface. Optimal length connecting from both sides: 12V - 9m; 24V - 18m. Positions of protection class IP20 and IP67 is available (PRF varnish, heat shrink tube, special sealant)



Kodas Code	Nominali įtampa, V DC Voltage V DC	CCT	Bangos ilgis, Wave length	Šviesos srautas, Lm/m Light output, Lm/m	Efektivumas, Lm/W Efficiency, Lm/W	Kirpimo žingsnis, mm Cutting step, mm
660Q12R	12	Raudona	620 - 625 nm	231	37	50
660L12T		Žalia	520 - 525 nm	555	88	
660Q12B		Mėlyna	460 - 465 nm	154	26	
660L12Y		Geltona	587 - 593 nm	222	37	
660Q24R	24	Raudona	620 - 625 nm	231	37	100
660L24T		Žalia	520 - 525 nm	555	88	
660Q24B		Mėlyna	460 - 465 nm	154	26	
660L24Y		Geltona	587 - 593 nm	222	37	

# Lanksti vienspalvė LED juosta 8W/m

# Flexible single color LED strip 8W/m

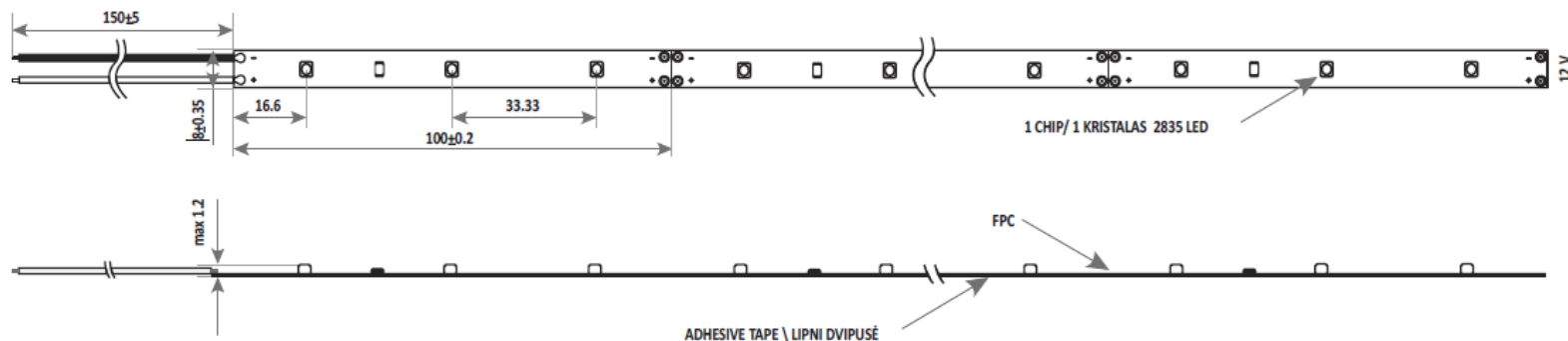


Nereikalingas papildomas aušinimas. Galima montuoti ant nuvalyto ir paruošto lygaus paviršiaus. Optimalus LED juostos ilgis, jungiant iš abiejų galų, tolygiai šviesai išgauti: 12V - 7m.

Galimos IP20 ir IP67 saugos klasės pozicijos (PRF lakas, termokembris, specifinis hermetikas)

Additional cooling not required. Can be mounted on a clean surface. Optimal length connecting from both sides to avoid voltage drop: 12V - 7m.

Safety classes IP20 and IP67 is available (PRF varnish, heat shrink tube, specific sealant)



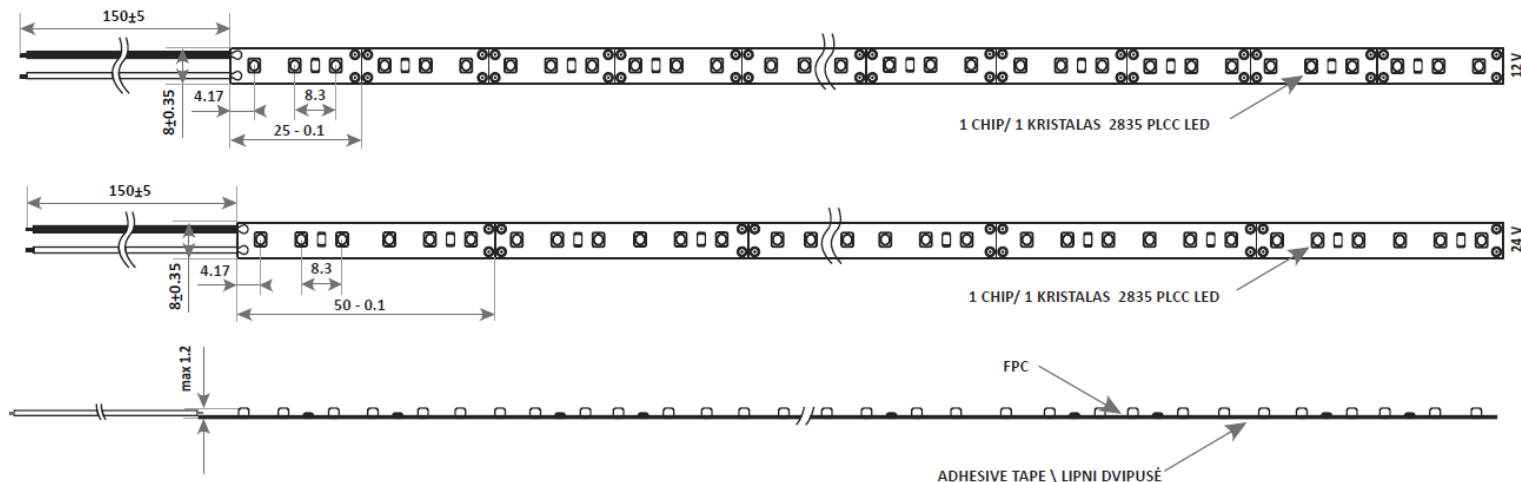
Kodas Code	Nominali įtampa, V DC Voltage V DC	CCT	Bangos ilgis, Wave length	Šviesos srautas, Lm/m Light output, Lm/m	Efektivumas, Lm/W Efficiency, Lm/W	Kirpimo žingsnis, mm Cutting step, mm
830Q12R	12	Raudona	620 – 625 nm	245	30	100
830L12T		Žalia	520 – 525 nm	664	78	
830Q12B		Mėlyna	460 – 465 nm	169	21	
830L12Y		Geltona	587 – 593 nm	258	32	

# Lanksti vienspavė LED juosta 12W/m Flexible single color LED strip 12W/m



Reikalingas papildomas aušinimas. Tinka bet kokio dydžio aliuminio profilis.  
 Optimalus LED juostos ilgis, jungiant iš abiejų galų, tolygiai šviesai išgauti:  
 12V - 6m; 24V - 12m.  
 Galimos IP20 ir IP67 saugos klasės pozicijos (PRF lakas, termokembrikas, specifinis hermetikas)

Additional cooling is required. Check suitable profile size in page 44. Optimal length connecting from both sides: 12V - 6m; 24V - 12m.  
 Positions of protection class IP20 and IP67 is available (PRF varnish, heat shrink tube, special sealant)



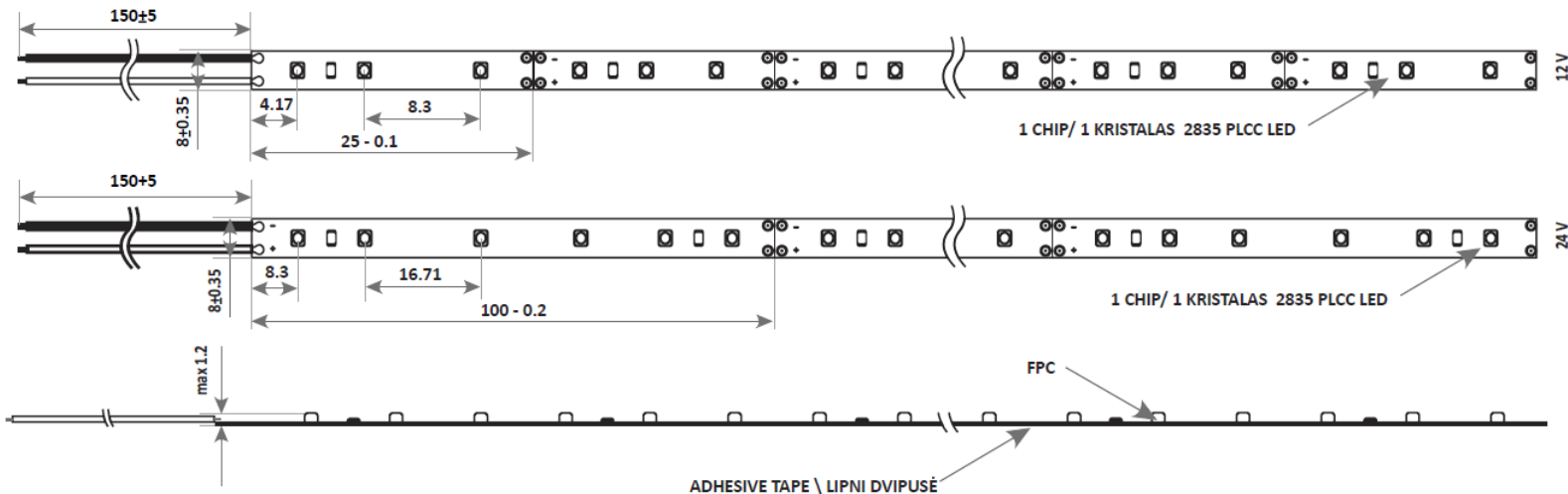
Kodas Code	Nominali įtampa, V DC Voltage V DC	CCT	Bangos ilgis, Wave length	Šviesos srautas, Lm/m Light output, Lm/m	Efektivumas, Lm/W Efficiency, Lm/W	Kirpimo žingsnis, mm Cutting step, mm
1212Q12R	12	Raudona	620 – 625 nm	455	37	25
1212L12T		Žalia	520 – 525 nm	1104	88	
1212Q12B		Mėlyna	460 – 465 nm	303	26	
1212L12Y		Geltona	587 – 593 nm	439	37	
1212Q24R	24	Raudona	620 – 625 nm	455	37	50
1212L24T		Žalia	520 – 525 nm	1104	88	
1212Q24B		Mėlyna	460 – 465 nm	303	26	
1212L24Y		Geltona	587 – 593 nm	439	37	

# Lanksti vienspalvė LED juosta 16W/m Flexible single color LED strip 16W/m



Reikalingas papildomas aušinimas. Profilių tinkamumą žiūrėti lentelėje (44psl).  
 Optimalus LED juostos ilgis, jungiant iš abiejų galų, tolygiai šviesai išgauti:  
 12V – 5m; 24V – 10m.  
 Galimos IP20 ir IP67 saugos klasės pozicijos (PRF lakas, termokembrikas, specifinis hermetikas)

Additional cooling is required. Check suitable profile size in page 44. Optimal length connecting from both sides: 12V – 5m; 24V – 10m.  
 Positions of protection class IP20 and IP67 is available (PRF varnish, heat shrink tube, special sealant)



Kodas Code	Nominali įtampa, V DC Voltage V DC	CCT	Bangos ilgis, Wave length	Šviesos srautas, Lm/m Light output, Lm/m	Efektivumas, Lm/W Efficiency, Lm/W	Kirpimo žingsnis, mm Cutting step, mm
1660Q12R	12	Raudona	620 – 625 nm	488	30	50
1660L12T		Žalia	520 – 525 nm	1312	78	
1660Q12B		Mėlyna	460 – 465 nm	340	21	
1660L12Y		Geltona	587 – 593 nm	517	32	
1660Q24R	24	Raudona	620 – 625 nm	488	30	100
1660L24T		Žalia	520 – 525 nm	1312	78	
1660Q24B		Mėlyna	460 – 465 nm	340	21	
1660L24Y		Geltona	587 – 593 nm	517	32	

# Lanksti vienspavė LED juosta 18W/m Flexible single color LED strip 18W/m



Reikalingas papildomas aušinimas. Profilių tinkamumą žiūrėti lentelėje (44psl).  
 Optimalus LED juostos ilgis, jungiant iš abiejų galų, tolygiai šviesai išgauti:  
 12V - 5m; 24V - 10m.  
 Galimos IP20 ir IP67 saugos klasės pozicijos (PRF lakas, specifinis hermetikas)

Additional cooling is required. Check suitable profile size in page 44. Optimal length connecting from both sides: 12V - 5m; 24V - 10m.  
 Positions of protection class IP20 and IP67 is available (PRF varnish, special sealant)



Kodas Code	Nominali įtampa, V DC Voltage V DC	CCT	Bangos ilgis, Wave length	Šviesos srautas, Lm/m Light output, Lm/m	Efektivumas, Lm/W Efficiency, Lm/W	Kirpimo žingsnis, mm Cutting step, mm
1812Q12R	12	Raudona	620 – 625 nm	622	35	25
1812L12T		Žalia	520 – 525 nm	1566	86	
1812Q12B		Mėlyna	460 – 465 nm	446	24	
1812L12Y		Geltona	587 – 593 nm	641	36	
1812Q24R	24	Raudona	620 – 625 nm	622	35	50
1812L24T		Žalia	520 – 525 nm	1566	86	
1812Q24B		Mėlyna	460 – 465 nm	446	24	
1812L24Y		Geltona	587 – 593 nm	641	36	

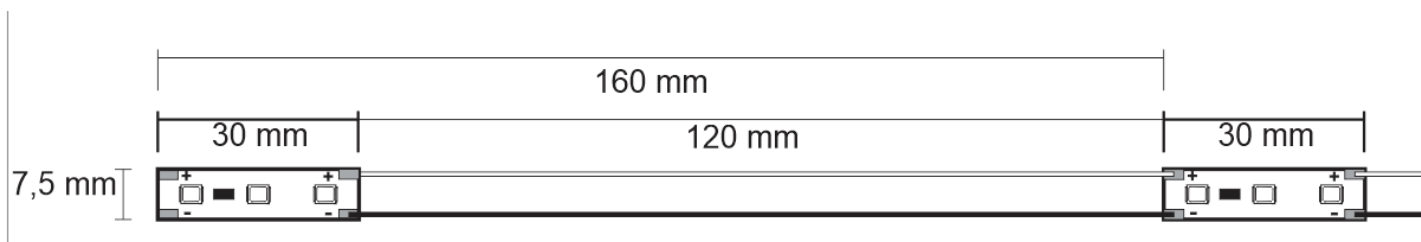
## Reklaminis modulis 0,3W/vnt



0,3W LED moduliai - mažų tūrinių raidžių, mažo gylio reklaminių šviesdėžių bei stendų apšvietimui.

Rekomenduojamas gylis - iki 15cm

Spalvoti moduliukai gaminami pagal individualius užsakymus



## Signage module 0,3W/pc



0.3W LED modules – for letter box, low depth advertising light boxes and stand lighting.

Recommended depth - up to 15cm

Color modules are made by individual order



2700K

3000K

4000K

5700K

Kodas Code	Nominali įtampa, V DC Voltage V DC	CCT	Šviesos srautas, Lm/m Light output, Lm/m	Efektyvumas, Lm/W Efficiency, Lm/W	CRI	Pakuotė, vnt Package, pcs
RA803	12V	2700K	32	100	>90	50
RA803X		3000K	33	103		
RA803H		4000K	35	109		
RA803W		5700K	35	109		

## Reklaminis modulis 0,7W/vnt

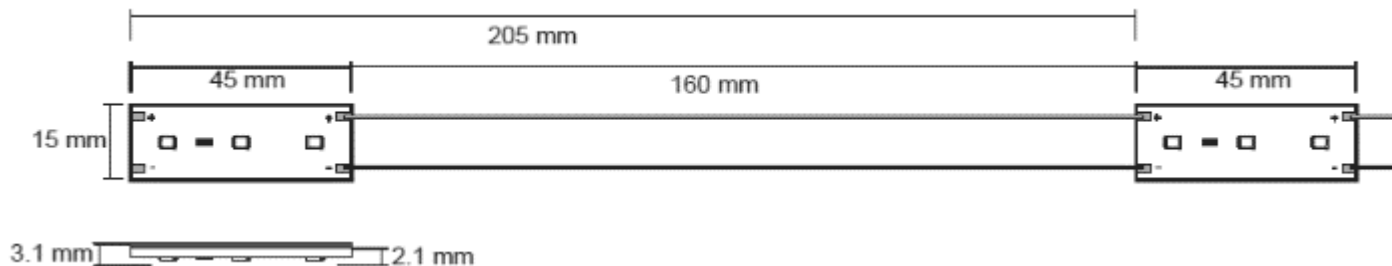


0,7W LED modulis - vidutinių tūrinių raidžių, vidutinio gylio reklaminių šviesdėžių bei stendų apšvietimui  
 Rekomenduojamas gylis – 15 - 20cm  
 Spalvoti moduliukai gaminami pagal individualius užsakymus

## Signage module 0,7W/pc



0.7W LED modules - for medium advertising block letters, medium depth advertising light boxes and stand lighting  
 Recommended depth – 15 - 20cm  
 Color modules are made for individual orders



2700K

3000K

4000K

5700K

Kodas Code	Nominali įtampa, V DC Voltage V DC	CCT	Šviesos srautas, Lm/m Light output, Lm/m	Efektyvumas, Lm/W Efficiency, Lm/W	CRI	Pakuotė, vnt Package, pcs
RA807	12V	2700K	64	88	>90	30
RA807X		3000K	67	92		
RA807H		4000K	72	99		
RA807W		5700K	72	99		

## Reklaminis modulis 1,44W/vnt



1,44W LED modulis – reklaminių šviesdėžių, įtempiamų lubų bei interjero apšvietimo sprendimams

Rekomenduojamas gylis - 20cm ir daugiau

Spalvoti moduliukai gaminami pagal individualius užsakymus



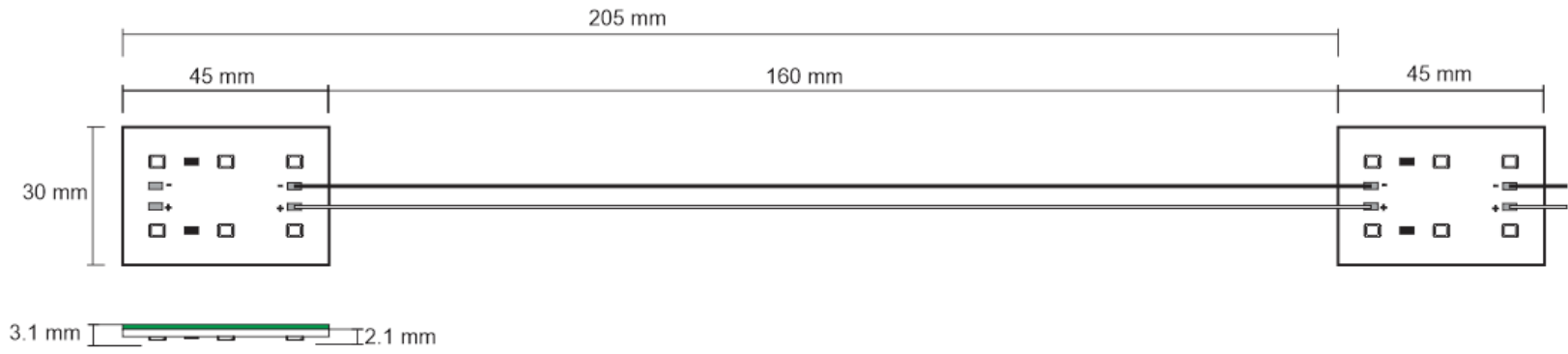
## Signage module 1,44W/pc



1.44W LED modules – for advertising light boxes, stretch ceiling and interior lighting solutions

Recommended depth - 20cm and more

Color modules are made for individual orders



2700K

3000K

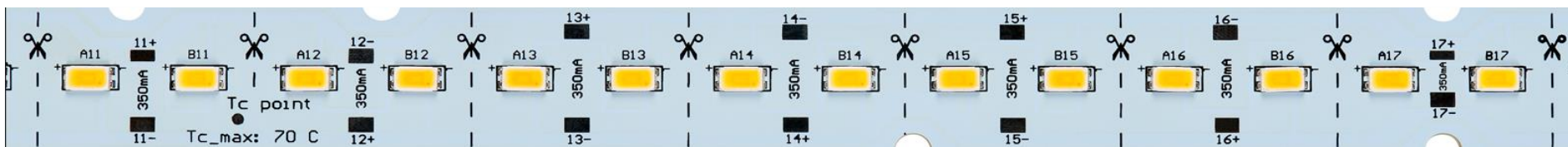
4000K

5700K

Kodas Code	Nominali įtampa, V DC Voltage V DC	CCT	Šviesos srautas, Lm/m Light output, Lm/m	Efektyvumas, Lm/W Efficiency, Lm/W	CRI	Pakuotė, vnt Package, pcs
RA807	12V	2700K	64	88	>90	30
RA807X		3000K	67	92		
RA807H		4000K	72	99		
RA807W		5700K	72	99		

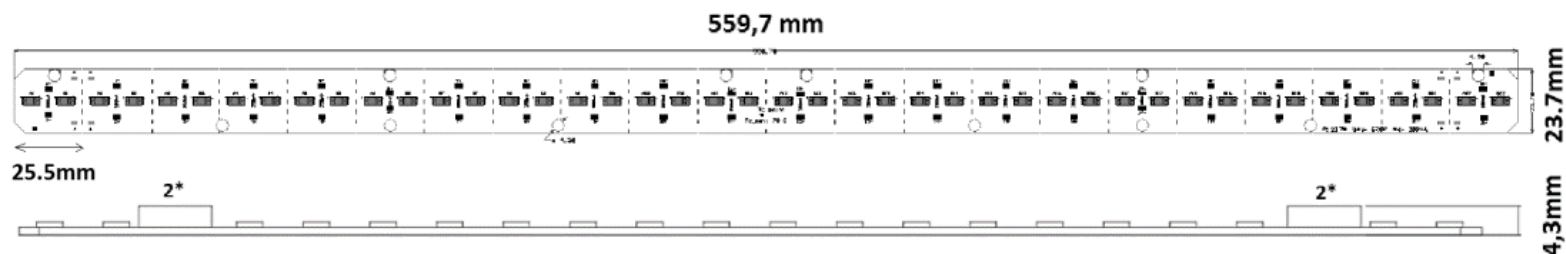
## Linijinis srovinis modulis RL56

## Linear Module RL56



Srovinis modulis dažniausiai naudojamas linijinių šviestuvų gamyboje, kuomet reikia didelio efektyvumo. Atkarpos galima jungti tarpusavyje nuosekliai naudojant tą patį srovinį maitinimo šaltinį  
Optimalus diodų tankumas leidžia žemuose šviestuvuose pasiekti „šviesos liniją“

Current modules are mostly used in the production of linear luminaires, when high efficiency is required. Constant light output maintained after connecting several modules in series  
Optimal LED density creates a consistent line of light even in low profiles



Kodas Code	Galia, W Power, W	Modulio srovė, mA Nominal current, mA	Nominali įtampa, V DC Nominal voltage, V DC	CCT	Šviesos srautas, Lm Light output, Lm	Efektyvumas, Lm/W Efficiency, Lm/W	Kirpimo žingsnis, mm Cutting step, mm
RL56-30	23,8	350	67,8	3000K	3600	151	25
	20,0	300	66,4		3160	158	
	16,4	250	65,6		2646	161	
	13,0	200	64,6		2204	170	
	9,4	150	63,2		1646	175	
	6,2	100	61,8		1176	190	
RL56-40	23,8	350	67,8	4000K	3708	155	25
	20,0	300	66,4		3254	163	
	16,4	250	65,6		2724	166	
	13,0	200	64,6		2270	175	
	9,4	150	63,2		1696	180	
	6,2	100	61,8		1210	195	

# Linijinis šviestuvas LS37

## Šviestuvų stiliai:

- Linijinis
- Sujungimas 90° kampu
- Sujungimas „T“ forma

## Pasirinktinai:

- Su DALI sąsaja
- Reguliuojamas 200-350 mA
- Tvirtinimas prie lubų
- Pakabinimas ant trosų
- Galimos visos „RAL“ spalvų paletės spalvos

## Savybės:

- Profilio aukštis – 75 mm.
- Profilio plotis – 34 mm
- UGR <19
- Efektyvumas iki 145lm/W
- Reflektorių kampas - 45°

# Linear luminaire LS37

## Available shapes:

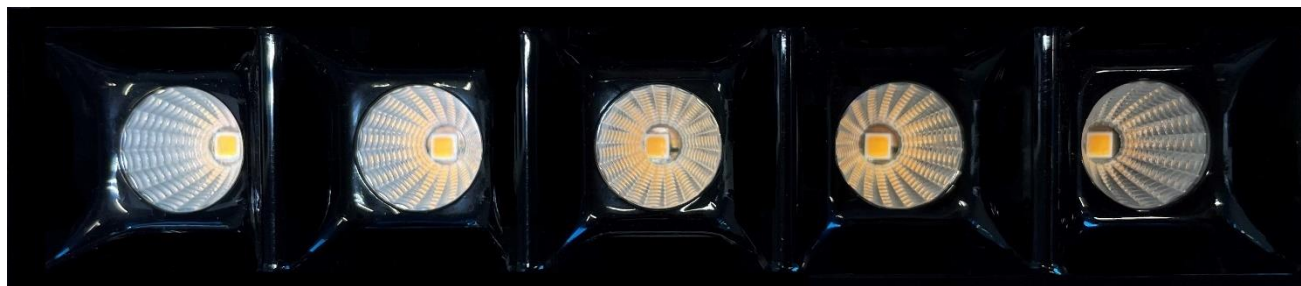
- Linear
- 90° angles
- Connected „T“ shape

## Options:

- DALI interface
- Adjustable 200-350 mA
- Suspended mount
- Ceiling mount
- Choose any color from „RAL“ color palette

## Features:

- Profile height – 75 mm.
- Profile width – 34 mm
- UGR <19
- Efficiency up to 145lm/W
- Beam Angle - 45°



Kodas Code	LED segmentų skaičius Number of LED segments	CCT	* Šviesos srautas, Lm *Light output, Lm	Efektyvumas, Lm/W Efficiency, Lm/W
LS37	1	3000K	807	137
	2		1614	
	3		2421	
	4		3228	
	5		4035	
	1	4000K	855	145
	2		1710	
	3		2565	
	4		3420	
	5		4275	

\*Pastaba: šviesos srauto duomenys pateikti nuėmus reflektorių. \*Note: luminous flux data is shown after removing the reflector.

# Linijinis šviestuvas LS47

# Linear luminaire LS47

## Šviestuvų stiliai:

- Linijinis
- Sujungimas 90° kampu
- Sujungimas „T“ forma

## Pasirinktina:

- Su DALI sąsaja
- Reguliuojamas 200-350 mA
- Tvirtinimas prie lubų
- Pakabinimas ant trosų
- Galimos visos „RAL“ spalvų paletės spalvos

## Savybės:

- Profilio aukštis – 75 mm.
- Profilio plotis – 41,4 mm
- UGR <19
- Efektyvumas iki 145lm/W
- Reflektorių kampas - 35° x 70°

## Available shapes:

- Linear
- 90° angles
- Connected „T“ shape

## Options:

- DALI interface
- Adjustable 200-350 mA
- Suspended mount
- Ceiling mount
- Choose any color from „RAL“ color palette

## Features:

- Profile height – 75 mm.
- Profile width – 41,4 mm
- UGR <19
- Efficiency up to 145lm/W
- Beam Angle -35° x 70°



Kodas Code	LED segmentų skaičius Number of LED segments	CCT	* Šviesos srautas, Lm *Light output, Lm	Efektyvumas, Lm/W Efficiency, Lm/W
LS37	1	3000K	807	137
	2		1614	
	3		2421	
	4		3228	
	5		4035	
	1	4000K	855	145
	2		1710	
	3		2565	
	4		3420	
	5		4275	

\*Pastaba: šviesos srauto duomenys pateikti nuėmus reflektorių. \*Note: luminous flux data is shown after removing the reflector.

# LED juostų temperatūriniai matavimai KLUS aliuminio profiliuose

# Temperature measurements of LED strips in KLUS aluminum profiles

Matavimai atlikti inžinieriaus kabinete:

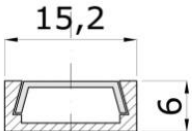
1. Į 1m profilį įklijuojamas 1m juostos.
2. Kondicionieriaus pagalba pasiekama apie 24-25C kambario temperatūra.
3. Kondicionierius išjungiamas
4. Profilis paguldomas ant žemės, LED šviesa nukreipta į grindis.
5. Profilio galai užkišami.
6. Prie juostos prijungiamas maitinimo šaltinis ir nustatoma lygiai 12V arba 24V.
7. Pamatuojama kokia į tampa pasiekia juosta, jei reikia šaltinis pareguliuojamas.
8. Temperatūrai stabilizavusis ji užrašoma.
9. Jei temperatūra didesnė nei 60 laipsnių bandymas pradedamas iš naujo su mažesnio galingumo juosta.
10. Ant testuojamo profilio užvožiamas gaubtas.
11. Po 30min pamatuojama temperatūra.

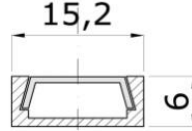
Profilio temperatūra uždaroje erdvėje imama imituojant antviršinį bei į leidžiamą montavimą, profilio temperatūra ore – imituojant pakabinimą.

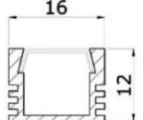
Measurements were made in the engineer's office:

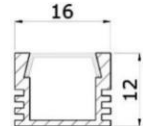
1. 1m LED strip is pasted into a 1m profile.
2. A room temperature of about 24-25C is achieved with the help of an air conditioner.
3. The air conditioner is turned off
4. The profile is placed on the ground; the LED light is directed to the floor.
5. The ends of the profile are covered.
6. The power source is connected to the tape and set to 12V or 24V.
7. Measured what voltage reaches the LED strip, if necessary, the source is adjusted.
8. After the temperature stabilizes, it is recorded.
9. If the temperature is higher than 60 degrees, the test is restarted with a lower power strip.
10. A cover is placed on the aluminum profile.
11. After 30 minutes, the temperature is measured.

The temperature of the profile in the closed space is taken by simulating the surface and the permitted installation, the temperature of the profile in the air – by simulating the suspension.

Profilis Micro-alu	Juostos galia	Pradinė kambario temperatūra	Stabili profilio temperatūra ore	Profilio temperatūra uždaroje erdvėje	Galutinė kambario temperatūra
	18W/m	26C	60C	N*	27C
	16W/m	26C	51C	54C	27C


Profile Micro-alu	LED power	Initial room temperature	Stable profile temperature in air	Profile temperature in closed space	Final temperature in room
	18W/m	26C	60C	N*	27C
	16W/m	26C	51C	54C	27C

Profilis PDS4-alu	Juostos galia	Pradinė kambario temperatūra	Stabili profilio temperatūra ore	Profilio temperatūra uždaroje erdvėje	Galutinė kambario temperatūra
	18W/m	25C	60C	N*	26C
	16W/m	26C	54C	59C	27C


Profile PDS4-alu	LED power	Initial room temperature	Stable profile temperature in air	Profile temperature in closed space	Final temperature in room
	18W/m	25C	60C	N*	26C
	16W/m	26C	54C	59C	27C

\*bandymas neatliktas, nes viršyta leistina temperatūra

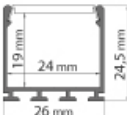
\*the test is failed because the permissible temperature was exceeded.

Profilis 45-alu	Juostos galia	Pradinė kambario temperatūra	Stabili profilio temperatūra ore	Profilio temperatūra uždaraj erdvėj	Galutinė kambario temperatūra
	18W/m	27C	57C	61C	27C
	16W/m	26C	51C	57C	28C

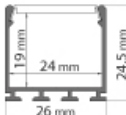
Pastaba: Atremtas į kilimu dengtą kampą ir uždėtas stikliukas, galai užkimšti.

Profilis 45-alu	LED power	Initial room temperature	Stable profile temperature in air	Profile temperature in closed space	Final temperature in room
	18W/m	27C	57C	61C	27C
	16W/m	26C	51C	57C	28C

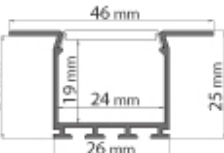
Pastaba: Atremtas į kilimu dengtą kampą ir uždėtas stikliukas, galai užkimšti.

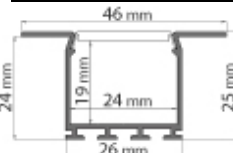
Profilis LIPOD	Juostos galia	Pradinė kambario temperatūra	Stabili profilio temperatūra ore	Profilio temperatūra uždaraj erdvėj	Galutinė kambario temperatūra
	25W/m	25C	62C	N*	27C
	18W/m	25C	48C	52C	27C

\*bandymas neatliktas, nes viršyta leistina temperatūra.

Profilis LIPOD	LED power	Initial room temperature	Stable profile temperature in air	Profile temperature in closed space	Final temperature in room
	25W/m	25C	62C	N*	27C
	18W/m	25C	48C	52C	27C

\*the test is failed because the permissible temperature was exceeded.

Profilis LARKO	Juostos galia	Pradinė kambario temperatūra	Stabili profilio temperatūra ore	Profilio temperatūra uždaraj erdvėj	Galutinė kambario temperatūra
	25W/m	26C	54C	63C	28C
	18W/m	27C	49C	52C	28C

Profilis LARKO	LED power	Initial room temperature	Stable profile temperature in air	Profile temperature in closed space	Final temperature in room
	25W/m	26C	54C	63C	28C
	18W/m	27C	49C	52C	28C