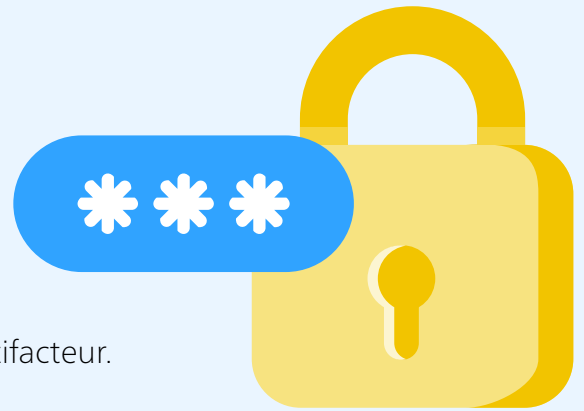


iceVerify

Améliorez la sécurité avec une solution d'authentification multifacteur.



En quoi consiste iceVerify?

iceVerify est une puissante solution d'authentification multifacteur (AMF) conçue pour renforcer la sécurité dans les centres de contact. Elle permet aux entreprises d'authentifier les utilisateurs rapidement et efficacement durant les interactions en envoyant un code unique par courriel ou par SMS. Ceci assure que les informations du client soient protégées tout en minimisant la friction dans le processus de vérification.

Bénéfices de iceVerify



Amélioration de la sécurité

Implantez l'authentification multifacteur pour réduire la fraude et l'accès non-autorisé. iceVerify ajoute une couche additionnelle de sécurité au-delà des mots de passe traditionnels ou de l'authentification fondée sur les connaissances, il prévient la fraude et l'accès non-autorisé, protège les entreprises contre les bris de sécurité et assure que seuls les utilisateurs vérifiés complètent les transactions.



Intégration flexible

iceVerify s'intègre aux systèmes de GRC existants pour améliorer les protocoles de sécurité. Qu'il soit intégré à une plateforme de GRC ou utilisé comme outil de vérification autonome, iceVerify s'adapte aux différents besoins d'affaires sans perturber les opérations.



Conformité améliorée

iceVerify aide les entreprises à se conformer aux réglementations de l'industrie et aux standards de sécurité comme le Règlement général de protection des données (GDPR), la Loi sur la portabilité et la responsabilité des assurances-maladies (HIPAA) et la Loi sur la protection des renseignements personnels et les documents électroniques (PIPEDA) pour la vérification de l'identité. Il soutient les organisations dans les industries réglementées, comme la finance et les soins de santé, car il procure des méthodes d'authentification sécuritaires qui s'harmonisent aux exigences de conformité.



Évolutivité

iceVerify peut s'adapter à des entreprises de toutes tailles, de jeunes pousses à de grandes entreprises. iceVerify peut répondre aux besoins croissants de sécurité d'entreprises en expansion, il procure une solution d'authentification évolutive qui s'adapte à l'accroissement des demandes de sécurité.



Expérience fluide pour l'utilisateur

Offrez un processus de vérification rapide et facile qui minimise les délais et la frustration du client. iceVerify simplifie l'authentification avec un effort minimal du client, réduit le besoin de longues questions de sécurité et améliore l'expérience de service globale.

Comment ça fonctionne

Durant le traitement de sujets sensibles qui requièrent une plus grande sécurité, les agents peuvent utiliser iceVerify pour vérifier l'identité de l'appelant rapidement et de manière sécuritaire. Les clients peuvent utiliser iceVerify avec ou sans intégration de la GRC.

Intégration de la GRC

iceVerify s'intègre à votre système de GRC existant pour récupérer le numéro de téléphone et/ou l'adresse courriel du client.

Aucune intégration de GRC

Si vous n'avez pas d'intégration de la GRC, vous pouvez tout de même utiliser iceVerify pour confirmer le numéro de téléphone ou l'adresse courriel de l'appelant.

01 Initier la vérification

Pour vérifier un appelant, l'agent ouvre l'onglet iceVerify de iceManager.

Intégration de la GRC

Si l'information du client correspond à un dossier de la GRC de l'organisation pendant qu'il se trouve dans l'application, son (ses) numéro(s) de téléphone et/ou son adresse courriel est automatiquement prérempli dans iceVerify. Si aucune correspondance n'est trouvée—comme lorsque l'appelant utilise un numéro différent ou lorsque plusieurs dossiers sont retournés—l'agent peut manuellement rechercher le numéro de téléphone ou l'adresse courriel dans la GRC.

Aucune intégration de GRC

L'agent peut demander à l'appelant son numéro de téléphone ou son adresse courriel, selon celui qu'il désire vérifier, et l'entrer dans iceVerify.

02 Envoi du code d'authentification

Lorsque le numéro de téléphone ou l'adresse courriel que l'agent désire vérifier est rempli, l'agent clique sur "Vérifier".

Une code d'authentification unique est envoyé au numéro de téléphone ou à l'adresse courriel du client. Ceci assure que seul le propriétaire légitime du compte puisse poursuivre l'interaction.

03 Validation

Lorsque l'appelant a reçu le code de vérification unique, il le dit à l'agent et l'agent l'entre dans iceVerify.

Si le code est correct, l'agent reçoit un avis de vérification réussie qui assure que le client est celui qu'il prétend être.

The screenshot illustrates the iceVerify interface. At the top, there are input fields for 'Email' (ccarvalho@computer-talk.com) and 'Phone Number' (647-100-9898). A 'Verification Code' pop-up window is overlaid, showing the code 942910 and buttons for 'VERIFY' and 'CLEAR'. Below the pop-up, a 'Verification Status' section displays 'Not Verified' and buttons for 'EMAIL VERIFICATION CODE' and 'SMS VERIFICATION CODE'. At the bottom, there is a 'Verification Code' input field with the placeholder 'Enter Verification Code' and buttons for 'VERIFY' and 'CLEAR'. A yellow arrow points from the 'Verification Code' pop-up to the input field.

Cas d'utilisation



Services bancaires et financiers

Sécurisez les transactions et l'accès au compte du client avec l'authentification vérifiée de l'identité.



Gouvernement et services publics

Vérifiez l'identité du citoyen avant le traitement de services sensibles du gouvernement comme la déclaration de revenus, les demandes de prestations ou la votation afin de prévenir la fraude et d'assurer l'exactitude.



Soins de santé

Assurez une vérification de l'identité conforme à la norme HIPAA pour l'information sensible du patient.



Télécommunications et services publics

Authentifiez les clients avant de permettre des modifications au compte ou aux services.



Commerce de détail et électronique

Authentifiez les utilisateurs avant le traitement de commandes ou de modifications sensibles du compte.



Et autres

iceVerify peut être utilisé dans n'importe quel secteur pour valider vos appelants.

**DEMANDEZ UNE DÉMONSTRATION DÈS
AUJOURD'HUI**



computer-talk.com/request-demo

À propos de nous

ComputerTalk a développé le centre de contact ice. ice modernise le centre d'appel avec l'intégration d'applications d'affaire, de l'IA et de l'analyse sur tous les canaux de communication. Il aide les organisations à livrer des expériences client exceptionnelles. Une solution de centre de contact native de Microsoft Teams, ice permet aux utilisateurs de traiter toutes les interactions dans une interface unique. Fondée en 1987, son siège social est situé à Markham, Canada; ComputerTalk fait fonctionner des centres de contact de classe entreprise pour des organisations partout dans le monde.

computer**talk**



Solution certified for
Microsoft Teams

Microsoft Teams



1-800-410-1051
computer-talk.com
computer-talk.com/blogs

computer-talk.com/request-demo