

PLAN DES AFFECTATIONS DU SOL

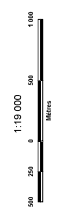
Ce plan est parti intégrante du règlement no 2014-1-17

Adopté le jour _____

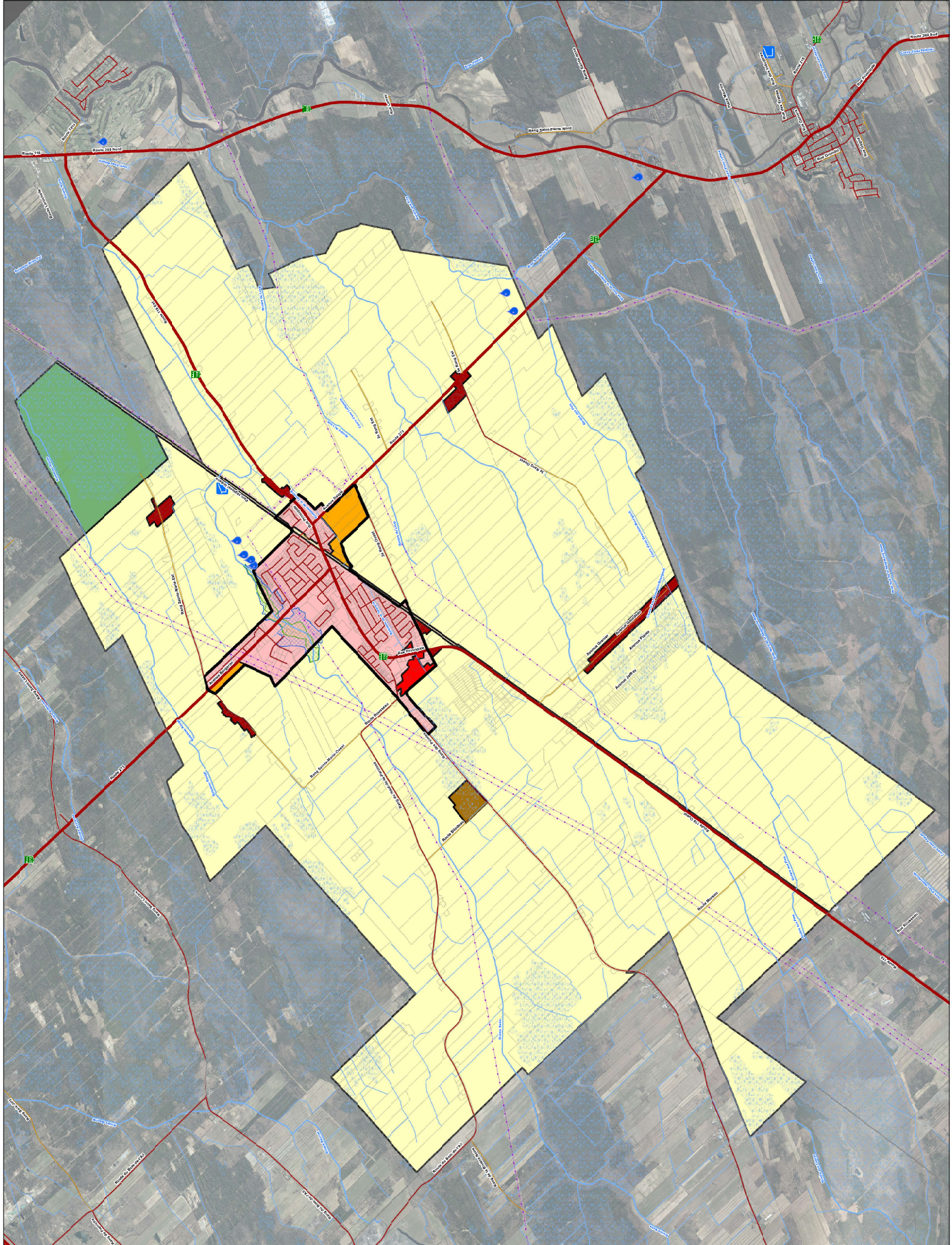
Le maire _____
 Le directeur général _____

- Affectation**
- Parcelle dynamique
 - Zone agricole
 - Zone industrielle
 - Zone commerciale
 - Zone urbaine
 - Développement en réserve
 - Développement prioritaire
 - Zone à usage régional
 - Limite municipale
 - Limite d'urbanisation
 - Cadastre
 - Mieux humides
 - Traitement des eaux usées
 - Zone municipale 0-20 ans
 - Zone municipale 0-10 ans
- Réseau routier**
- Route régionale pavée
 - Route locale ou rue pavée
 - Cours d'eau
 - Cours d'eau inondable
 - Ligne hydroélectrique
 - Prise d'eau potable

Aménagement	Adopté le	En vigueur le
201-1-07	2008-02-18	2008-03-18
51-1-08-10	2010-08-18	2010-10-18
50-1-1-3	2012-02-03	2012-03-18
49-1-1-3	2012-02-03	2012-03-18
48-1-1-3	2012-02-03	2012-03-18
47-1-1-3	2012-02-03	2012-03-18
46-1-1-3	2012-02-03	2012-03-18
45-1-1-3	2012-02-03	2012-03-18
44-1-1-3	2012-02-03	2012-03-18
43-1-1-3	2012-02-03	2012-03-18
42-1-1-3	2012-02-03	2012-03-18
41-1-1-3	2012-02-03	2012-03-18
40-1-1-3	2012-02-03	2012-03-18
39-1-1-3	2012-02-03	2012-03-18
38-1-1-3	2012-02-03	2012-03-18
37-1-1-3	2012-02-03	2012-03-18
36-1-1-3	2012-02-03	2012-03-18
35-1-1-3	2012-02-03	2012-03-18
34-1-1-3	2012-02-03	2012-03-18
33-1-1-3	2012-02-03	2012-03-18
32-1-1-3	2012-02-03	2012-03-18
31-1-1-3	2012-02-03	2012-03-18
30-1-1-3	2012-02-03	2012-03-18
29-1-1-3	2012-02-03	2012-03-18
28-1-1-3	2012-02-03	2012-03-18
27-1-1-3	2012-02-03	2012-03-18
26-1-1-3	2012-02-03	2012-03-18
25-1-1-3	2012-02-03	2012-03-18
24-1-1-3	2012-02-03	2012-03-18
23-1-1-3	2012-02-03	2012-03-18
22-1-1-3	2012-02-03	2012-03-18
21-1-1-3	2012-02-03	2012-03-18
20-1-1-3	2012-02-03	2012-03-18
19-1-1-3	2012-02-03	2012-03-18
18-1-1-3	2012-02-03	2012-03-18
17-1-1-3	2012-02-03	2012-03-18
16-1-1-3	2012-02-03	2012-03-18
15-1-1-3	2012-02-03	2012-03-18
14-1-1-3	2012-02-03	2012-03-18
13-1-1-3	2012-02-03	2012-03-18
12-1-1-3	2012-02-03	2012-03-18
11-1-1-3	2012-02-03	2012-03-18
10-1-1-3	2012-02-03	2012-03-18
9-1-1-3	2012-02-03	2012-03-18
8-1-1-3	2012-02-03	2012-03-18
7-1-1-3	2012-02-03	2012-03-18
6-1-1-3	2012-02-03	2012-03-18
5-1-1-3	2012-02-03	2012-03-18
4-1-1-3	2012-02-03	2012-03-18
3-1-1-3	2012-02-03	2012-03-18
2-1-1-3	2012-02-03	2012-03-18
1-1-1-3	2012-02-03	2012-03-18



1:19 000



PLAN DES AFFECTATIONS DU SOL

Ce plan fait partie intégrante du règlement no 2014-1-17

Adopté le jour _____

Le maire _____ Le directeur général _____

- Affectation**
- Agriculture dynamique
 - Lot destructuré
 - Zone urbaine
 - Développement en réserve
 - Développement prioritaire
 - Arc indicière régionale
 - Limite municipale
 - Limite d'urbanisation
 - Cadastre
- Réseau routier**
- Route régionale pavée
 - Route locale ou rue pavée
 - Route locale ou rue non pavée
 - Milieu humide
 - Traitement des eaux usées
 - Prise d'eau potable
 - Zone inondable 0-20 ans
 - Zone inondable 0-100 ans
 - Cours d'eau secondaire
 - Cours d'eau
 - Ligne hydro-électrique

Aménagement	Identifié	En vigueur le
200-11-07	2008-03-18	2008-03-17
18-308-10	2010-08-18	2010-03-17
100-11-01	2010-08-18	2010-03-17
100-11-03	2010-08-18	2010-03-17
100-11-05	2010-08-18	2010-03-17
100-11-06	2010-08-18	2010-03-17
100-11-07	2010-08-18	2010-03-17
100-11-08	2010-08-18	2010-03-17
100-11-09	2010-08-18	2010-03-17
100-11-10	2010-08-18	2010-03-17
100-11-11	2010-08-18	2010-03-17
100-11-12	2010-08-18	2010-03-17
100-11-13	2010-08-18	2010-03-17
100-11-14	2010-08-18	2010-03-17
100-11-15	2010-08-18	2010-03-17
100-11-16	2010-08-18	2010-03-17
100-11-17	2010-08-18	2010-03-17
100-11-18	2010-08-18	2010-03-17
100-11-19	2010-08-18	2010-03-17
100-11-20	2010-08-18	2010-03-17
100-11-21	2010-08-18	2010-03-17
100-11-22	2010-08-18	2010-03-17
100-11-23	2010-08-18	2010-03-17
100-11-24	2010-08-18	2010-03-17
100-11-25	2010-08-18	2010-03-17
100-11-26	2010-08-18	2010-03-17
100-11-27	2010-08-18	2010-03-17
100-11-28	2010-08-18	2010-03-17
100-11-29	2010-08-18	2010-03-17
100-11-30	2010-08-18	2010-03-17
100-11-31	2010-08-18	2010-03-17
100-11-32	2010-08-18	2010-03-17
100-11-33	2010-08-18	2010-03-17
100-11-34	2010-08-18	2010-03-17
100-11-35	2010-08-18	2010-03-17
100-11-36	2010-08-18	2010-03-17
100-11-37	2010-08-18	2010-03-17
100-11-38	2010-08-18	2010-03-17
100-11-39	2010-08-18	2010-03-17
100-11-40	2010-08-18	2010-03-17
100-11-41	2010-08-18	2010-03-17
100-11-42	2010-08-18	2010-03-17
100-11-43	2010-08-18	2010-03-17
100-11-44	2010-08-18	2010-03-17
100-11-45	2010-08-18	2010-03-17
100-11-46	2010-08-18	2010-03-17
100-11-47	2010-08-18	2010-03-17
100-11-48	2010-08-18	2010-03-17
100-11-49	2010-08-18	2010-03-17
100-11-50	2010-08-18	2010-03-17

1:5 000
 0 50 100 200
 Mètres

Document communiqué en vertu de la Loi sur l'accès à l'information (LAI) /
 Document released pursuant to the Access to Information Act (ATIA)
 Révisé / Updated: 2014-03-17

