

Farb- und Materialkonzept

Fassade

REM **NEX**

 **n**plan
architektur immobilien



Ausgangslage | Einleitung

Die REMNEX Anlagestiftung hat 2022 das Gebäude von der Feintool Pensionkasse erworben. Die Nutzung als Bürogebäude für verschiedene Mieter:innen soll bestehend bleiben. Das 50-jährige Gebäude (Erstellung 1973) entspricht nicht mehr den heutigen Anforderungen an ein zeitgemässes Bürogebäude.

Vorhaben

Die Sanierung des zukünftigen REMNEX-Gebäudes im Industriering 8a in Lyss verfolgt das Ziel, eine langfristige und nachhaltige Lösung für attraktive Büroräumlichkeiten zu schaffen. Um eine angenehme und ansprechende Arbeitsatmosphäre zu ermöglichen, wird eine gezielte Farbgestaltung vorgenommen. Das in dieser Dokumentation präsentierte Konzept soll das Gebäudeinnere harmonisch mit der Gebäudehülle verbinden. Sorgfältig ausgewählte Materialien und Farbtöne unterstützen dabei die Vision der REMNEX AG, Immobilien mit positivem Einfluss auf die Umwelt zu realisieren.

S.3, S.4	Aufnahme Bestand, Farben und Materialien der Gebäudehülle
S.5, S.6	Fassadengestaltung Neu
S.7, S.8	Gesamtübersicht Fassadengestaltung



Fotoaufnahme 08.12.2025. Derzeitige Situation - Industriering 8a, 3250 Lyss



Original Fassade - Rot emailliertes Glas
NCS S 2570-R



Bestehende Fassade - Folierung
NCS S 4010-R90B



Waschbeton bleibt ein Bestandteil der Fassade



Betonstütze und Untersicht Decke Parking

Die Folierung der bestehenden Fassade ist verblasst und am Abblättern. Zum Vorschein kommen die original rot emaillierten Glaselemente.

Die Fenster-, Rahmen- und Vertikalprofile sind aus Chromstahl, und werden bei der Fassadensanierung durch Aluminiumprofile ersetzt.



Fensterrahmen und vertikale Profile



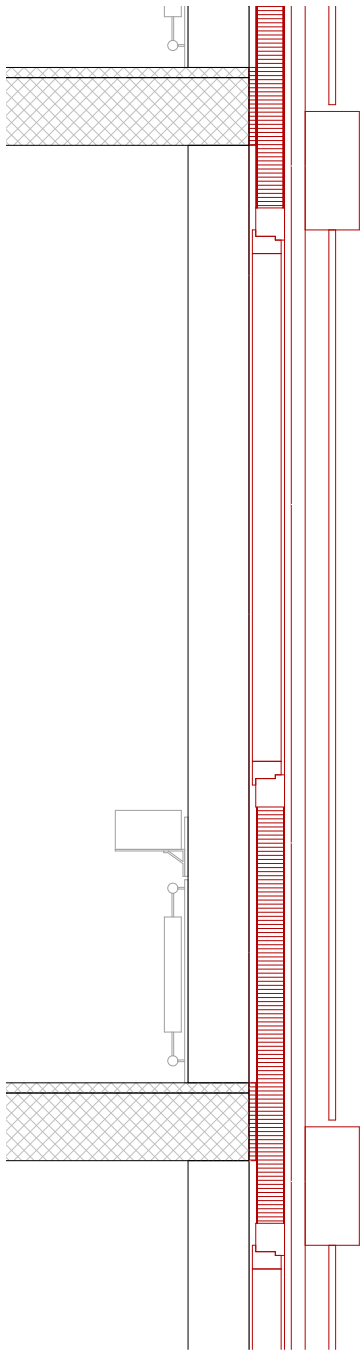
Storenkasten NCS S 4050-R80B



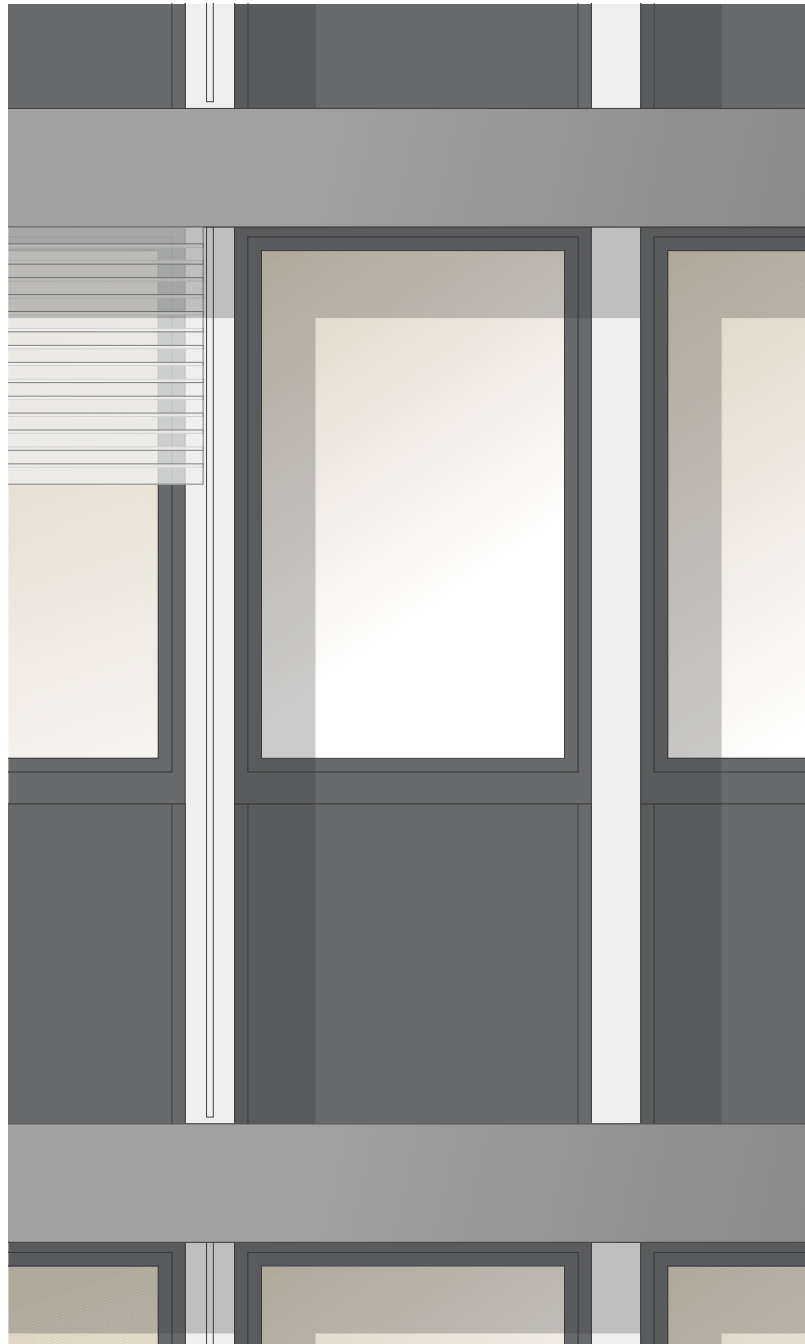
Storenführung



Spiegelfoliertes Fensterglas. Bleibt im Treppenhaus erhalten



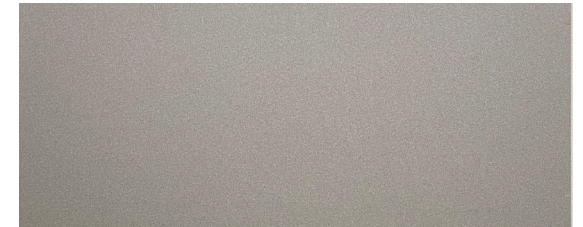
Fassadenschnitt, Mst.-



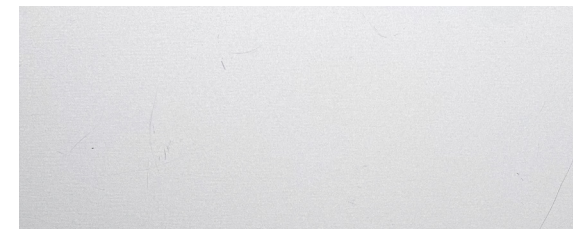
Detail-Ausschnitt Fassadeansicht, Variante 1

**Angaben im Baugesuch
Stellungnahme 07.06.2024**

Für die Fassadengestaltung wurde im Baugesuch eine Variante in Grautönen vorgeschlagen. Die Fenster- und Rahmenprofile innen und aussen sowie die Brüstung sind in Anthrazit. Die Storenkästen sind in Graualuminium angedacht und alle vertikalen Profile in Weissaluminium. Noch keine Angaben für die Storen.



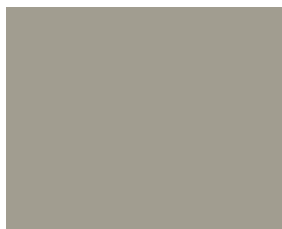
Graualuminium Ral 9007



Weissaluminium Ral 9006



Anthrazit NCS S 8500-N



NCS S 4005-Y



Bestand - Waschbeton



Detail-Ausschnitt Fassadenansicht, Variante 2

Auflage Baubewilligung:

Vor Bestellung der äusseren Fassadenverkleidung/Malerarbeiten und Dacheindeckung (inkl. Fenster und Türen) ist die Gestaltung des Gebäudes zu bemustern und von der Abteilung Bau + Planung Lyss genehmigen zu lassen.

Fenster- Rahmen- und Vertikalprofile

Bestand: Chromstahl

Neu: RAL 9006 Weissaluminium

Brüstung

Bestand: Emailliertes Glas rot NCS S 2570-R

Neu: Blechpaneel NCS S 4005-Y

Storenkasten

Bestand : NCS S 4050-R80B blau

Neu: RAL 9007 Graualuminium

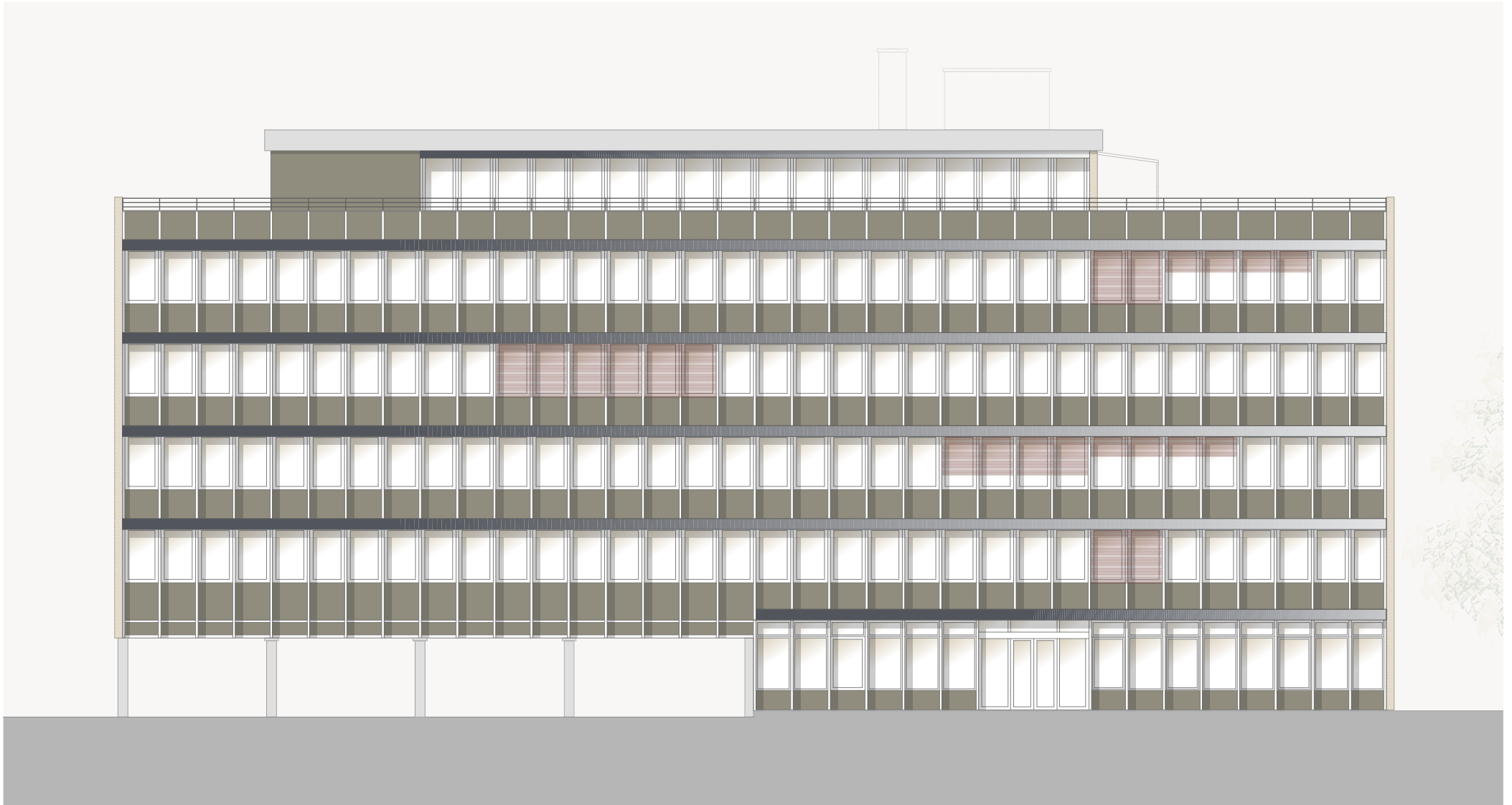
Storen

Bestand: RAL 9006 Weissaluminium

Neu: NCS S 4520-Y70R (ähnlich graubeige RAL 1019)

Fassadengestaltung:

Damit die Fassade mit der Umgebung und dem Waschbeton eine stimmige Einheit ergibt, werden den Grautönen (Graualuminium und Weissaluminium) dezente Grünakzente hinzugefügt.



Gesamtübersicht Fassade Nordwest, Mst. -

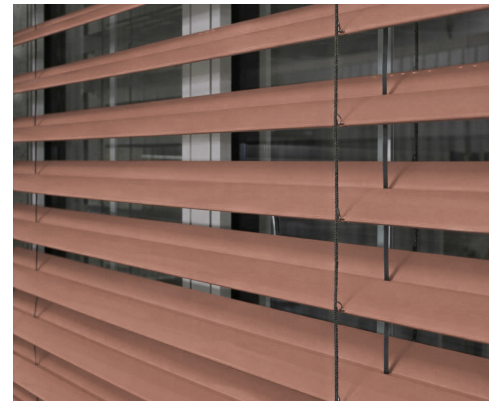


Fassade Südwest, Mst. -

Von Fassadenausschnitten zum Gesamtbild. Die Fensterfront, die Brüstungen und die Storrenkasten werden als „Bänder“ gelesen. Eine regelmässige, zeitlose Variante, die sich einer weiteren Gestaltung immer anpassen wird. Erdtöne, die sich schliesslich ins Gebäudeinnere ziehen um auch die Innenraumqualität und das Wohlbefinden bei der Arbeit zu verbessern.

Um die Gebäudehülle lebendiger erscheinen zu lassen, werden die Lamellenstoren mit einer Naturfarbe akzentuiert. So verändert sich das Fassadenbild stetig und bleibt flexibel.

Vorgesehen ist ein natürlicher rotbrauner Terrakotta-Farbtone.



RAL 8004 Kupferbraun



Bauherrschaft / Grundeigentümer:in
REMNX Anlagestiftung
Huobstrasse 16
8808 Pfäffikon SZ

Projektverfasser:in
h-plan architektur immobilien ag
Hauptstrasse 13
3250 Lyss

Farb- und Materialkonzept, Dokumentation
von Sina Abrecht | 07.01.2026
Innenarchitektin BA
Zeichnerin Fachrichtung Architektur EFZ

