

Competian

Prueba psicométrica de competencias laborales.



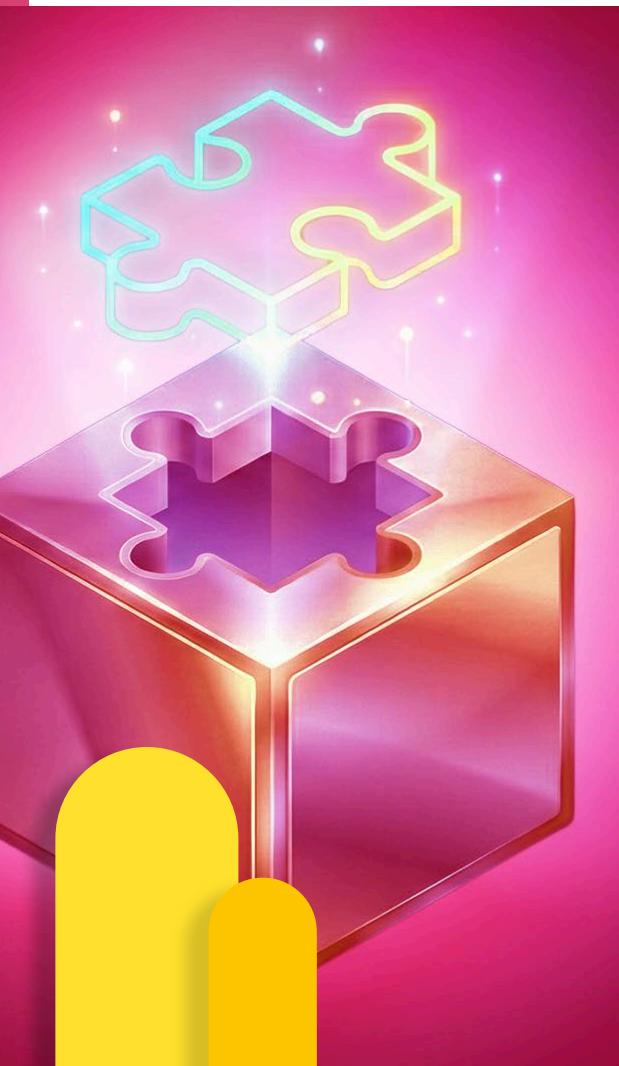
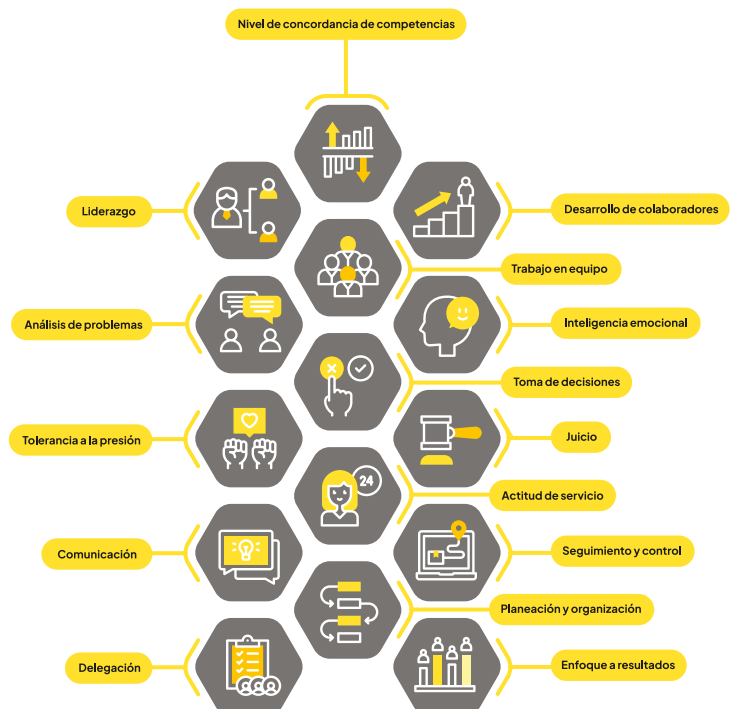
25^{min}

Tiempo estimado para completar esta prueba psicométrica.

Maximiza tu potencial con nuestra prueba psicométrica: la clave para seleccionar, desarrollar y evaluar talento con precisión y eficacia.

Esta prueba psicométrica exclusiva determina los niveles de competencia de una persona, midiendo habilidades específicas relacionadas con el trabajo. Revela capacidades sobresalientes y áreas de mejora, permitiendo una comparativa visual entre las competencias requeridas y las del candidato, facilitando la selección idónea para el puesto y mejorando la eficiencia organizacional.

Características evaluadas:





¿Por qué aplicar?

Esta evaluación psicométrica está intrínsecamente relacionada con la contratación, el desarrollo del talento y la evaluación del desempeño.



Selección de personal precisa



La prueba identifica las habilidades y competencias específicas necesarias para el puesto, ayudando a seleccionar a los candidatos más adecuados desde el principio.



Desarrollo del talento personalizado



Al revelar las fortalezas y áreas de mejora de los empleados, facilita la creación de programas de desarrollo individualizados que maximizan el potencial de cada miembro del equipo.



Evaluación objetiva del desempeño



Utilizando datos concretos, la prueba permite una evaluación justa y transparente del rendimiento de los empleados, brindando una visión clara de sus habilidades y contribuciones al equipo.

Esta prueba psicométrica no solo ofrece una herramienta invaluable para la selección de personal, sino que también impulsa el desarrollo del talento y facilita una evaluación objetiva del desempeño. Al centrarse en las habilidades y competencias específicas requeridas, ayuda a las organizaciones a construir equipos más fuertes, eficientes y exitosos.