

1 Download de app



2 Pak uit en bereid de onderdelen voor

Voordat u met de installatie begint, opent u de verpakking en identificeert u alle onderdelen. Leg ze klaar voor gemakkelijke toegang.

Hardware-onderdelen:

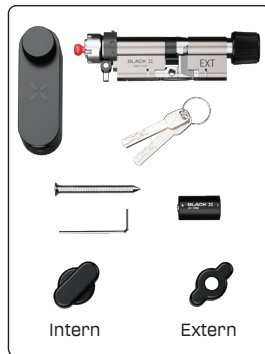
- BLACK X Europrofiel smart lock (1x)
- Europrofiel deurecilinder (1x)
- Mechanische toegangssleutels (2x)

Doos 1

- Inhoud van de doos:
- CR2 3V batterij (1x)
 - Inbussleutel (1x)
 - Cilinderschroef (1x)

Doos 2

- Inhoud van de doos:
- Extra brede buitendeurknop (1x)
 - Extra brede binnendeurknop (1x)



3 De oude cilinder verwijderen

1. Zoek de voorplaat (van het slot):

Identificeer deze plaat aan de zijkant van de deur, waar de deur het kozijn raakt.

2. Draai de cilinder los:

Zoek de schroef op de voorplaat die de cilinder vastzet. Gebruik een geschikte schroevendraaier om de schroef voorzichtig los te draaien en bewaar de schroef goed voor later gebruik.



4 De cilinder verwijderen

1. Steek de sleutel in:

Steek de originele sleutel volledig in de cilinder.

2. Lijn de nok (cam) uit:

Draai de sleutel om de nok uit te lijnen met het cilinderhuis, zodat de cilinder verwijderd kan worden.

3. Verwijder de cilinder:

Wanneer de nok correct is uitgelijnd, trek de cilinder voorzichtig uit de behuizing.

Opmerking: Als u weerstand ondervindt, controleer dan opnieuw de uitlijning van de nok.



5 Voorbereiden op de installatie van de nieuwe cilinder

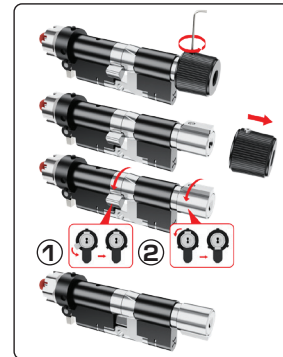
1. Knop demonteren:

Gebruik de meegeleverde inbusleutel om het inbusboutje die de knop vastzet los te draaien en te verwijderen. Maak vervolgens de knop voorzichtig los van de basis.

2. Cilinder voorbereiden:

Zorg ervoor dat het nieuwe cilinderhuis correct is uitgelijnd met meenemer 1 en Knopbehuizing 2. Draai de cilinder zoals weergegeven in het diagram om de juiste oriëntatie te bereiken voor een naadloze integratie in het slotmechanisme.

Opmerking: Onjuiste uitlijning kan voorkomen dat de cilinder correct in het slotmechanisme wordt geïntegreerd.



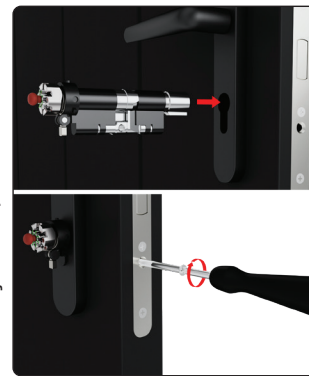
6 Nieuwe cilinder installeren

1. Nieuwe cilinder plaatsen:

Plaats de nieuwe cilinder in de daarvoor bestemde positie in de deur en zorg voor een juiste uitlijning.

2. Cilinder bevestigen:

Gebruik de meegeleverde M5-staalschroef of de bestaande cilinderschroef. Draai deze eerst met de hand vast en gebruik vervolgens een kruiskopschroevendraaier voor het definitieve aandraaien.



Opmerking: Draai niet te vast om schade te voorkomen.

7 Tandwielpositie identificeren

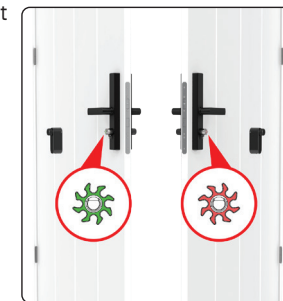
1. Tandwielpositie

Het slimme slot wordt aan de binnenkant van de deur geïnstalleerd:

- Als het aan de rechterkant wordt geïnstalleerd, moet het tandwiel groen van kleur zijn.
- Als het aan de linkerkant wordt geïnstalleerd, moet het tandwiel rood van kleur zijn.

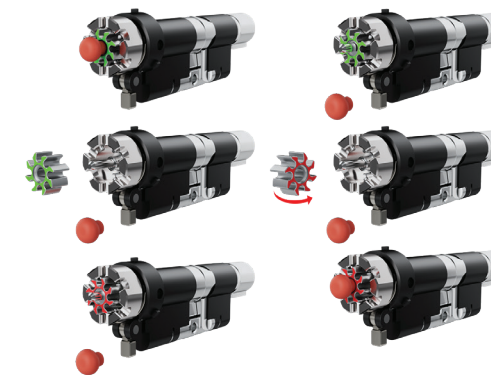
2. Tandwiel omdraaien (indien nodig)

- Verwijder de tandwielhouder.
- Draai het tandwiel om indien nodig om de juiste indicatorpositie te krijgen.
- Bevestig de tandwielhouder opnieuw stevig totdat deze definitief wordt verwijderd in stap 10.



De tandwielhouder is een tijdelijke ondersteuning om te voorkomen dat het tandwiel tijdens de installatie uitvalt. Deze wordt verwijderd in stap 10 van de handleiding.

Tandwielhouder



8 CR2-batterij installeren

- Gebruik een platte schroevendraaier om de dubbele batterijvakdeksel te openen. Draai het een halve slag en druk vervolgens op het lipje om het vak vrij te maken.
- Plaats het batterijlipje in het slot en plaats daarna de CR2-batterij in het BLACK X-apparaat. Zorg dat de positieve (+) en negatieve (-) polen overeenkomen met de symbolen op het batterijlipje. Een pieptoon bevestigt dat het apparaat operationeel is.
- Plaats de batterijvakdeksel terug in de oorspronkelijke positie, met het lipje naar buiten gericht vanaf het slot. Gebruik de platte schroevendraaier om de schroef weer in de vergrendelde positie te draaien.

Opmerking: Zorg ervoor dat het batterijlipje volledig in het batterijvak is geplaatst.



9 Koppelen met de BLACK X-app

Zorg ervoor dat Bluetooth en Wi-Fi op je telefoon zijn ingeschakeld voordat je gaat koppelen:



- Open de BLACK X-app.
- Klik op 'nieuw slot installeren'.
- Geef je slot een naam of kies een beschrijving.
- Maak een 'Home' aan om je slot aan te koppelen.
- Kies de 'Home' voor je slot.
- Terwijl je in de modus "Nabijgelegen sloten ontdekken" bent, gebruik de inbussleutel om de verbindingknop op het BLACK X-apparaat in te drukken.
- Wanneer er een pop-up verschijnt voor het juiste slot, klik op "Verbinden" om door te gaan.
- **Gefeliciteerd!** Je hebt je eerste slot succesvol gekoppeld.

10 BLACK X-apparaat bevestigen

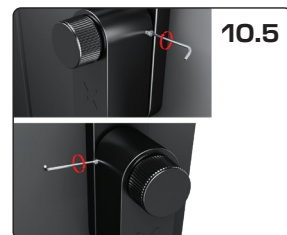
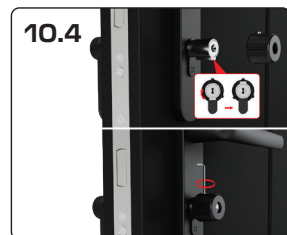
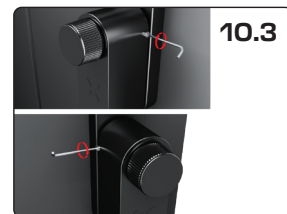
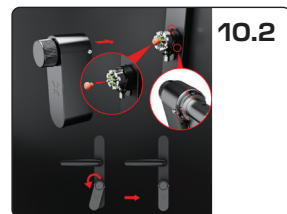
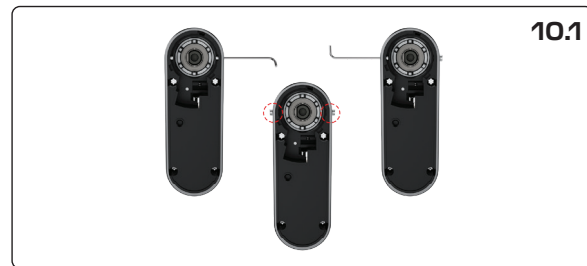
- 1. Voorbereiden voor montage:** Voordat je het apparaat monteert, gebruik de meegeleverde inbussleutel om de inbusboutjes aan de linker- en rechterkant van het BLACK X-apparaat gedeeltelijk los te draaien totdat ze niet meer zichtbaar zijn van binnenuit. Dit zorgt voor een correcte positionering voor de installatie.
- 2. Apparaat monteren:** Verwijder de tandwielhouder, aangezien deze niet langer nodig is, en gooi hem weg. Houdt het BLACK X apparaat iets schuin en plaats deze over de tandwielhouder waarna je deze verticaal draait totdat het stevig vastklikt. Je zou een 'klik' moeten horen wanneer het apparaat correct is gepositioneerd. Zorg dat er geen speling of beweging is tussen het apparaat en de cilinder.
- 3. Apparaat vastzetten:** Gebruik de meegeleverde inbussleutel om de inbusboutjes aan de linker- en rechterkant van het BLACK X-apparaat gedeeltelijk vast te draaien, zodat het losjes is bevestigd maar nog verstelbaar.
Opmerking: Draai in dit stadium niet te strak vast om een juiste uitlijning van alle onderdelen mogelijk te maken.

4. Externe knop monteren: Lijn de knop uit met het gat naar boven en draai vervolgens de knopbehuizing totdat deze correct is uitgelijnd. Gebruik de meegeleverde inbussleutel om het inbusboutje aan de bovenkant vast te draaien.

Opmerking: Zorg ervoor dat de knop volledig is uitgelijnd met het gat. Als dit niet het geval is, kan de inbussleutel draaien zonder de knop goed vast te zetten.

5. Apparaat volledig vastzetten: Zodra de knop correct is gemonteerd, draai de inbusboutjes aan de linker- en rechterkant van het BLACK X-apparaat weer stevig vast met de inbussleutel.

Opmerking: Wees voorzichtig om overmatig aandraaien te voorkomen, dit kan ertoe leiden dat het openingsmechanisme vastloopt.



11 Operationele test en installatie van de Wi-Fi Bridge (indien gekocht)

- 1. Functionaliteitstest:** Test de nieuwe cilinder met de deur open om te bevestigen dat deze correct werkt.
- 2. Wi-Fi Bridge-installatie:** Installeer optioneel de USB-C Wi-Fi Bridge om functies voor externe toegang mogelijk te maken.



Door deze stappen zorgvuldig te volgen, zorg je voor een veilige en functionele installatie van je nieuwe cilinder en bijbehorende hardware.

12 Online instructies

Hulp nodig bij de installatie of vragen?



www.black.inc

Optioneel - Knopvervanging

Voor uw gemak is een extra set van twee knoppen inbegrepen. Als u een andere knopstijl verkiest, volgt u deze stappen:

1. Binnenknop (zonder sleutelgat):

- Gebruik de meegeleverde inbussleutel om de bestaande knop los te draaien en te verwijderen.
- Plaats de nieuwe knop zonder sleutelgat en draai deze stevig vast.

2. Buitenknop (met één sleutelgat):

- Gebruik de inbussleutel om de bestaande knop los te draaien en te verwijderen.
- Plaats de nieuwe knop met één sleutelgat en draai deze stevig vast.

