

BLACK X xKey Einrichtungsanleitung

Einführung

Vielen Dank, dass Sie sich für den BLACK X xKey entschieden haben. Dieser Fernbedienungsschlüssel bietet eine sichere und bequeme Möglichkeit, Ihre Türen mit einem einfachen Knopfdruck zu entriegeln. Befolgen Sie die folgenden Anweisungen, um Ihren xKey einzurichten und zu verwenden.

Technische Daten

- Modell: xKey 1000
- Batterietyp: CR2032 (austauschbar)
- Funkprotokoll: Bluetooth LE
- Reichweite: bis zu 10 Meter (33 Fuß)

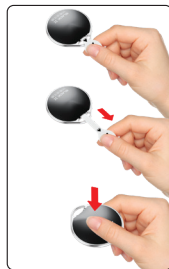
1 Auspacken und Komponenten vorbereiten

Im Lieferumfang enthalten:
1 x BLACK X xKey
1 x CR2032-Batterie
(vorgeinstalliert)
Kurzanleitung



2 xKey aktivieren

1. Ziehen Sie den Kunststoffstreifen heraus, der sich zwischen der Batterie und den Kontaktpunkten befindet.
2. Stellen Sie sicher, dass die äußere Abdeckung fest mit der Basis verbunden ist, indem Sie sie fest in Position drücken.



3 BLACK X xKey koppeln und Berechtigungen zuweisen

1. Bluetooth am Smartphone einschalten, BLACK X App öffnen.
2. In den Schlosseinstellungen in der BLACK X App auf „xKey“ gehen und „xKey hinzufügen“ tippen.
3. Zugriffszeitraum wählen: Zeitlich begrenzt, Unbegrenzt oder Wiederkehrend.
4. Benutzerdaten eingeben (Vorname, Nachname, ggf. Zeitraum) und Weiter tippen.
5. xKey aktivieren, indem Sie die Entriegelungstaste 5 Sekunden gedrückt halten.
6. Passenden xKey aus der Liste auswählen.
7. **Herzlichen Glückwunsch!** Der BLACK X xKey ist gekoppelt.



4 BLACK X xKey testen

Drücken Sie die Entriegelungstaste am xKey, um Ihr BLACK X Schloss zu entriegeln. Sie hören einen Signalton vom Schloss, der den erfolgreichen Vorgang bestätigt.

Fehlerbehebung

Wenn das Schloss nicht reagiert, stellen Sie sicher, dass Sie sich innerhalb von 10 Metern (33 Fuß) vom Schloss befinden.



5 Online-Anleitungen

Benötigen Sie Hilfe bei der Installation oder haben Sie Fragen?

www.black.inc



Wartung

Batteriestatus prüfen:

1. Öffnen Sie die BLACK X App und navigieren Sie zu den Einstellungen Ihres BLACK X Schlosses.
2. Wählen Sie **xKey** und dann den entsprechenden xKey aus der Liste.
3. Ein Informationsbildschirm wird angezeigt.
4. Suchen Sie das Feld **Batterie**, um den aktuellen Batteriestand zu sehen.

Batteriewechsel

Ihr BLACK X xKey verwendet eine CR2032-Knopfzellenbatterie. Zum Austauschen der Batterie gehen Sie wie folgt vor:

1. Öffnen Sie die äußere Abdeckung nach unten, wie in der Abbildung gezeigt, um sie von der Basis zu lösen.
Hinweis: Möglicherweise wird ein Werkzeug benötigt, um zusätzlichen Druck zum Öffnen auszuüben.
2. Setzen Sie eine CR2032-Batterie mit der positiven (+) Seite nach oben ein.
3. Bringen Sie die äußere Abdeckung wieder fest auf die Basis auf, indem Sie sie fest andrücken, bis sie hörbar einrastet.



Sicherheit und Handhabung



Gefahr - Batteriegefahr

- Dieses Produkt enthält eine CR2032-Knopfzellenbatterie. Bei Verschlucken kann sie innere Verbrennungen, schwere Verletzungen oder den Tod verursachen.
- Symptome einer Aufnahme können Husten, Keuchen, Atembeschwerden, Appetitlosigkeit oder Erbrechen sein. Falls der Verdacht auf Verschlucken besteht, suchen Sie sofort medizinische Hilfe auf - eine medizinische Behandlung ist innerhalb von 2 Stunden erforderlich.
- VON KINDERN FERNHALTEN.
- Wenn das Batteriefach beschädigt ist oder nicht ordnungsgemäß gesichert werden kann, das Gerät sofort außer Betrieb nehmen.
- Keine alten und neuen Batterien oder unterschiedliche Batterietypen miteinander verwenden.
- Entsorgen Sie gebrauchte Batterien gemäß den örtlichen Vorschriften.
- Der Einsatz eines falschen Batterietyps kann zu Brandgefahr oder elektrischem Schlag führen.



Erstickungsgefahr

- Der xKey, seine Batterie, die Batteriefachabdeckung und das Gehäuse stellen eine Erstickungsgefahr dar und können Verletzungen verursachen. Außer Reichweite von Kleinkindern aufbewahren.

Erste-Hilfe-Anweisungen

- Falls der Verdacht besteht, dass eine Batterie verschluckt wurde, KEIN Erbrechen herbeiführen.
- Nehmen Sie den vermuteten Batterietyp mit und suchen Sie sofort medizinische Hilfe in der nächstgelegenen Notaufnahme.
- Wenden Sie sich im Notfall an die Giftnotrufzentrale oder suchen Sie umgehend medizinische Hilfe.

Elektromagnetische Störungen und Medizinische Geräte

Der xKey enthält elektronische Komponenten und ein Bluetooth-Funkmodul, die elektromagnetische Felder erzeugen. Diese Felder, zusammen mit eingebauten Magneten, können Herzschrittmacher, Defibrillatoren oder andere medizinische Geräte stören.

Um die Sicherheit zu gewährleisten:

- Halten Sie den xKey in sicherem Abstand zu medizinischen Geräten.
- Konsultieren Sie Ihren Arzt und den Hersteller Ihres medizinischen Geräts für spezifische Hinweise.
- Beenden Sie die Verwendung des xKey sofort, wenn Sie vermuten, dass er einen Herzschrittmacher, Defibrillator oder ein anderes medizinisches Gerät stört.
- Für weitere Informationen beachten Sie die Empfehlungen des Herstellers des medizinischen Geräts in Bezug auf Funkstörungen (RF).

Elektrostatische Entladung (ESD)

In Umgebungen mit sehr trockener Luft kann sich bei der Handhabung des xKey statische Elektrizität aufbauen. Zwar tritt elektrostatistische Entladung (ESD) nur selten auf, sie kann jedoch die Funktion des xKey vorübergehend beeinträchtigen.

Um das Risiko elektrostatischer Entladung zu minimieren:

- Vermeiden Sie die Verwendung des xKey unter extrem trockenen Bedingungen.
- Berühren Sie vor der Handhabung des xKey eine geerdete, unlackierte Metalloberfläche, um statische Elektrizität zu entladen.

Drahtloskonformität und Bluetooth-Sicherheit

Der xKey verwendet Bluetooth-Technologie für die drahtlose Kommunikation. Um eine sichere und optimale Nutzung zu gewährleisten, beachten Sie bitte die folgenden Richtlinien:

- **Funkfrequenzbelastung:**
Der xKey arbeitet mit energieschwachen Bluetooth-Signalen. Obwohl die Belastung minimal ist, wird empfohlen, das Gerät bei Nichtgebrauch in sicherem Abstand zum Körper aufzubewahren.
- **Störungen mit anderen Geräten:**
Der xKey kann Störungen mit anderen drahtlosen Geräten verursachen, die im 2,4-GHz-Frequenzbereich arbeiten. Falls Verbindungsprobleme auftreten, versuchen Sie Folgendes:
 - Halten Sie Abstand zu anderen elektronischen Geräten.
 - Starten Sie Ihre Bluetooth-Verbindung neu.
 - Stellen Sie sicher, dass sich der xKey innerhalb der empfohlenen Reichweite des gekoppelten Geräts befindet.
- **Einhaltung lokaler Vorschriften:**
Die Nutzung von Bluetooth unterliegt den örtlichen Vorschriften für drahtlose Kommunikation. Stellen Sie sicher, dass der xKey in Übereinstimmung mit den geltenden Gesetzen und Vorschriften Ihres Landes verwendet wird.
- **Flugreisen und eingeschränkte Bereiche:**
An bestimmten Orten, wie Flugzeugen, Krankenhäusern oder sensiblen Einrichtungen, kann die Bluetooth-Nutzung eingeschränkt sein. Befolgen Sie die örtlichen Richtlinien und deaktivieren Sie Bluetooth, falls erforderlich.

Die folgende Erklärung ist die originale FCC-Erklärung in englischer Sprache und dient der Einhaltung der gesetzlichen Bestimmungen erforderlich.

FCC Statement

This device complies with part 15 of the FCC Rules. Operation is subject to the following two conditions: (1) This device may not cause harmful interference, and (2) this device must accept any interference received, including interference that may cause undesired operation.

Note: This equipment has been tested and found to comply with the limits for a Class B digital device, pursuant to part 15 of the FCC Rules. These limits are designed to provide reasonable protection against harmful interference in a residential installation. This equipment generates, uses and can radiate radio frequency energy and, if not installed and used in accordance with the instructions, may cause harmful interference to radio communications. However, there is no guarantee that interference will not occur in a particular installation. If this equipment does cause harmful interference to radio or television reception, which can be determined by turning the equipment off and on, the user is encouraged to try to correct the interference by one or more of the following measures:

- Reorient or relocate the receiving antenna.
- Increase the separation between the equipment and receiver.
- Connect the equipment into an outlet on a circuit different from that to which the receiver is connected.
- Consult the dealer or an experienced radio/TV technician for help.

Note: The Grantee is not responsible for any changes or modifications not expressly approved by the party responsible for compliance. Such modifications could void the user's authority to operate the equipment.

The device has been evaluated to meet general RF exposure requirement. This equipment complies with FCC's RF radiation exposure limits set forth for an uncontrolled environment. This device and its antenna(s) must not be co-located or conjunction with any other antenna or transmitter.



BLACK

XK-DE