

Montage und Installation des BLACK X xPad+

Benötigte Werkzeuge

- Kreuzschlitzschraubendreher
- Keypad-Auswurfwerkzeug (enthalten)

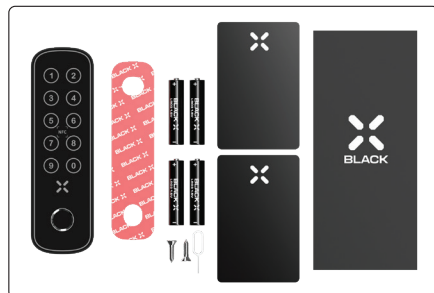
Hinweis: Bewahren Sie das Keypad-Auswurfwerkzeug für zukünftige Batteriewechsel auf.

1 Auspacken und Komponenten vorbereiten

Öffnen Sie die Verpackung und überprüfen Sie alle enthaltenen Teile. Legen Sie alle Teile griffbereit.

Der Lieferumfang enthält:

- | | |
|----------------------------|-------------------|
| 1 x xPad+ | 2 x Schrauben |
| 1 x 3M-Klebeband | 4 x AAA-Batterien |
| 1 x Keypad-Auswurfwerkzeug | 2 x NFC-Karten |



2 Rückabdeckung des xPad+ entfernen

Verwenden Sie das Keypad-Auswurfwerkzeug, um die Rückabdeckung des xPad+ zu entfernen. Führen Sie den Stift in die dafür vorgesehene Öffnung an der Unterseite des Geräts ein.



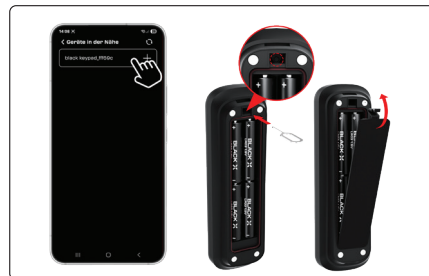
3 Batterien einsetzen

1. Öffnen Sie die Abdeckung des Batteriefachs.
2. Setzen Sie die Batterien ein und achten Sie dabei auf die richtige Polarität. Das xPad+ schaltet sich ein und gibt einen Signalton ab, um die korrekte Installation zu bestätigen.



4 xPad+ mit der BLACK X App koppeln

1. Öffnen Sie die BLACK X App, navigieren Sie zu dem Schloss, das Sie mit dem xPad+ koppeln möchten, und tippen Sie auf die Schaltfläche „Einstellungen“!
2. Wählen Sie im Menü „Einstellungen“ den Punkt „xPad/xPad+“, tippen Sie anschließend auf „xPad+“. Berühren Sie das xPad+, um es zu aktivieren, und tippen Sie anschließend auf „Weiter“.
3. Wenn Ihr xPad+ in der Liste der verfügbaren Geräte erscheint, wählen Sie es aus, um den Kopplungsvorgang abzuschließen. Falls es nicht angezeigt wird, suchen Sie die Pairing-Taste im kleinen Loch oberhalb des Batteriefachs am xPad+. Verwenden Sie das Keypad-Auswurfwerkzeug, um die Taste zu drücken. Das xPad+ beginnt zu blinken, um den Kopplungsmodus anzuzeigen. Wählen Sie es dann aus der Liste, um den Vorgang abzuschließen.
4. Schließen Sie die Abdeckung des Batteriefachs fest.



5 xPad+ an der Oberfläche befestigen

Wählen Sie einen geeigneten Ort für die Montage des xPad+. Stellen Sie sicher, dass er sich bei Standardtüren innerhalb von 3 Metern (10 Fuß) vom Schloss befindet.

Für eine optimale Leistung, insbesondere bei Stahltüren, wird dringend empfohlen, das xPad+ so nah wie möglich an Tür und Schloss zu platzieren, um die stärkste Bluetooth-Verbindung aufrechtzuerhalten.

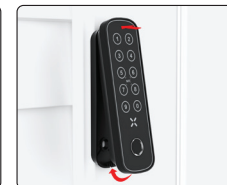


Variante 1

1. Verwenden Sie die beiden Schrauben und einen Kreuzschlitzschraubendreher.
2. Positionieren Sie die Rückabdeckung des xPad+ an der Oberfläche und befestigen Sie sie, indem Sie die Schrauben in die beiden vorgesehenen Löcher eindrehen.
3. Schieben Sie das xPad+ in die Rückabdeckung und stellen Sie sicher, dass es fest sitzt.

Variante 2

1. Entfernen Sie die Schutzfolie von einer Seite des 3M-Klebebands.
2. Bringen Sie das 3M-Klebeband vorsichtig auf der Rückabdeckung des xPad+ an und achten Sie auf eine korrekte Ausrichtung.
3. Entfernen Sie die Schutzfolie von der anderen Seite des 3M-Klebebands.
4. Kleben Sie die Rückabdeckung des xPad+ an die gewählte Position auf der Oberfläche.
5. Schieben Sie das xPad+ in die Rückabdeckung und stellen Sie sicher, dass es fest sitzt.

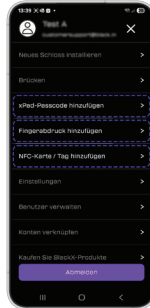


6 Entriegelungsmethoden einrichten und Funktion testen

Entriegeln Sie Ihre Tür mit dem BLACK X xPad+ über eine der folgenden Methoden: Passcode, Fingerabdruck oder NFC für einen nahtlosen Zutritt.

So richten Sie die Entriegelungsmethoden ein:

1. Öffnen Sie die BLACK X App auf Ihrem Smartphone.
2. Navigieren Sie zum Hauptmenü  und wählen Sie die gewünschte Entriegelungsoption (Passcode, Fingerabdruck oder NFC) und folgen Sie den Anweisungen in der App.
3. Sobald die Konfiguration abgeschlossen ist, testen Sie die ausgewählte Entriegelungsmethode mit dem BLACK X Smart Lock.



Hinweis: Befolgen Sie die Bildschirmanweisungen sorgfältig, um eine erfolgreiche Einrichtung sicherzustellen.

Beispiele für Entriegelungsmethoden



Passcode-Eingabe



Fingerabdruck-Scan



NFC-Karte



NFC-Tag

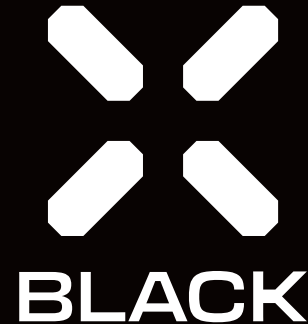
Das xPad+ wird mit 2 NFC-Karten geliefert. Zusätzliche NFC-Karten oder NFC-Tags können separat erworben werden, um Ihren betrieblichen Anforderungen gerecht zu werden.

7 Online-Anleitungen

Benötigen Sie Hilfe bei der Installation oder haben Sie Fragen?



www.black.inc



BLACK

XPP-DE