

## 1 App herunterladen



## 2 Auspacken und Komponenten vorbereiten

Bevor Sie mit der Installation beginnen, öffnen Sie die Verpackung und identifizieren Sie alle Komponenten. Legen Sie diese für einen einfachen Zugriff bereit.

### Hardware-Komponenten:

- BLACK X Europrofil-Smart Lock (1x)
- Europrofil-Türzylinder (1x)
- M5x70mm Zylinderschraube (1x)
- Mechanische Zugangsschlüssel (2x)

### Kasten 1

Enthalten in der Kasten:

- CR2 3V-Batterie (1x)
- Inbusschlüssel (1x)
- M5x60mm Zylinderschraube (1x)
- Zylinderverlängerungen (4x)

### Kasten 2

Enthalten in der Box:

- Extra Grip Außenknauf (1x)
- Extra Grip Innenknauf (1x)
- Ersatz-Zylinderschrauben (4x)
- Selbstklebende Korrekturteile  $\varnothing 10 \times 1,5 \text{ mm}$



## 3 Alten Zylinder entfernen

### 1. Schließblech lokalisieren:

Identifizieren Sie diese Platte am Türfalz, dort wo die Tür auf den Rahmen trifft.

### 2. Zylinder heraus-schrauben:

Lokalisieren Sie die Schraube am Schließblech, die den Zylinder fixiert. Verwenden Sie einen geeigneten Schraubendreher, um die Schraube

vorsichtig herauszudrehen, und bewahren Sie sie für die spätere Verwendung sicher auf.



## 4 Zylinder herausziehen

### 1. Schlüssel einführen:

Führen Sie den Originalschlüssel vollständig in den Zylinder ein.

### 2. Nocke ausrichten:

Drehen Sie den Schlüssel, um die Nocke mit dem Zylinderkörper auszurichten, damit der Zylinder entfernt werden kann.

### 3. Zylinder herausziehen:

Wenn die Nocke richtig ausgerichtet ist, ziehen Sie den Zylinder vorsichtig aus seiner Aufnahme heraus.

**Hinweis:** Wenn Sie auf Widerstand stoßen, überprüfen Sie die Ausrichtung der Nocke erneut.



## 5 Anpassung des Zieh-schutzes am Zylinder (falls zutreffend)

Wenn Ihre Türbeschläge bereits mit einem Zylinder-Zieh-schutz auf der Außenseite ausgestattet sind, muss dieser vor der Installation des BLACK X Zylinders angepasst werden.

1. Entfernen Sie den Beschlag von der Tür.
2. Nehmen Sie die kleine runde Schlitzplatte aus dem Zieh-schutzgehäuse heraus.
3. Setzen Sie das Gehäuse wieder in den Beschlag ein und befestigen Sie es erneut an der Tür.
4. Die resultierende Öffnung von ca.  $\varnothing 17 \text{ mm}$  bietet nun Platz für den BLACK X Zylinder.

**Hinweis:** Dieser Schritt ist nur erforderlich, wenn Ihre Tür mit einer Zieh-schutzschild oder einer Rosette ausgestattet ist.

## 6 Messen des bisherigen Zylinders

Der modulare Zylinder kann insgesamt um bis zu 20 mm verlängert werden, mit maximal  $2 \times 5 \text{ mm}$  (10 mm) pro Seite.

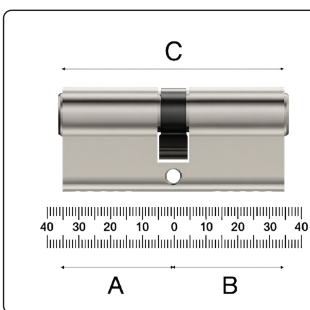
1. Vor der Installation: Verwenden Sie das Messwerkzeug, um die erforderliche Zylinderlänge genau zu bestimmen. Siehe Diagramm und messen Sie:

A - Von der Innenseite bis zur Mitte (Schraubenloch)

B - Von der Außenseite bis zur Mitte (Schraubenloch)

C - Gesamtlänge (von Ende zu Ende)

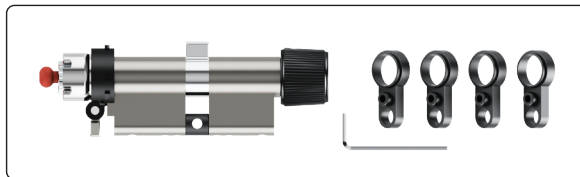
2. Basierend auf Ihrem Messergebnis entscheiden Sie, wie viele Zylinderverlängerungen auf jeder Seite für den nächsten Schritt benötigt werden.



## 7 Komponenten vorbereiten

**Sammeln Sie alle für die Montage benötigten Teile und Werkzeuge. Stellen Sie sicher, dass Sie Folgendes haben:**

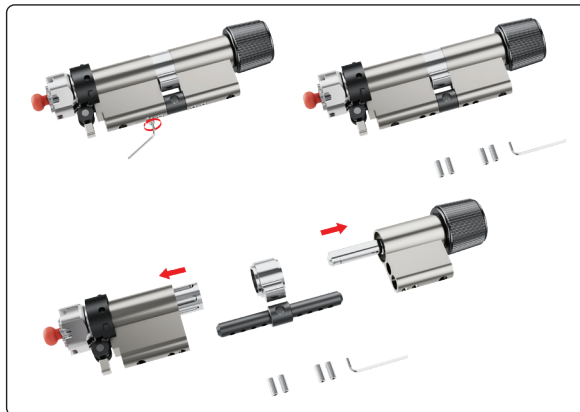
- Zylinderhauptkörper Basis  $35 \text{ mm} / 45 \text{ mm} / 55 \text{ mm}$
- Zylinderverlängerungen
- Inbusschlüssel



## 8 Zylinderabschnitt abnehmen

1. Verwenden Sie den Inbusschlüssel, um die Schrauben am entsprechenden Zylinderkörper zu lösen.
2. Lösen Sie den Zylinderabschnitt vorsichtig, wie in den Abbildungen dargestellt.

**Hinweis:** Bewahren Sie die Schrauben an einem sicheren Ort für die erneute Montage auf.



## 9 Den modularen Zylinder anpassen

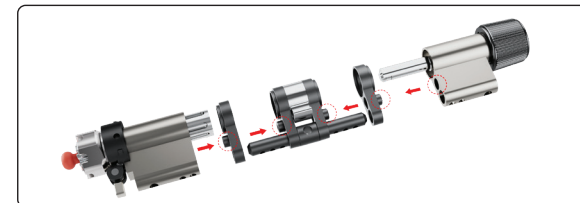
Ihr Zylinder kann mit 5 mm Verlängerungen erweitert werden.

- Fügen Sie Verlängerungen an einer oder beiden Seiten hinzu.
- Maximum:  $2 \times 5 \text{ mm}$  (10 mm) pro Seite.
- Verlängerungen können ungleich sein (z. B. 5 mm auf einer Seite, 10 mm auf der anderen).

**Beispiele:**

- 35/35 Basis  $\rightarrow$  bis 45/45 (insgesamt 90 mm)
- 45/45 Basis  $\rightarrow$  bis 55/55 (insgesamt 110 mm)
- 55/55 Basis  $\rightarrow$  bis 65/65 (insgesamt 130 mm)

**Siehe das untenstehende Diagramm, bevor Sie beginnen. Es zeigt den endgültigen Zusammenbau und wie die Zylinderverlängerungen in den vollständigen Zylinder integriert werden.**

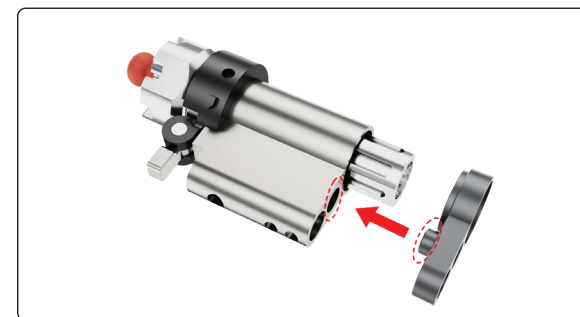


## 10 Zusammenbau des verlängerten Zylinders

### 1. Zylinderkörper

Bringen Sie die erforderlichen Zylinderverlängerungen am Zylinderkörper an, oder überspringen Sie diesen Schritt und fahren Sie mit Schritt 2 fort.

**Hinweis:** Achten Sie darauf, dass die hervorstehende Seite jeder Platte zum Zylinderkörper zeigt.

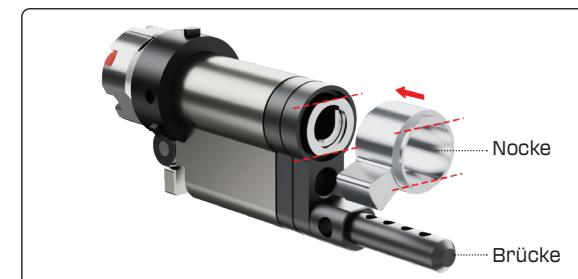


## 10 Zusammenbau des verlängerten Zylinders (weitermachen)

### 2. Anbringen der Brücke und der Nocke

Befestigen Sie die Brücke und die Nocke (Cam) am Zylinderkörper. Stellen Sie sicher, dass die Nocke korrekt positioniert und ausgerichtet ist, wie in der Abbildung durch die Pfeile gezeigt.

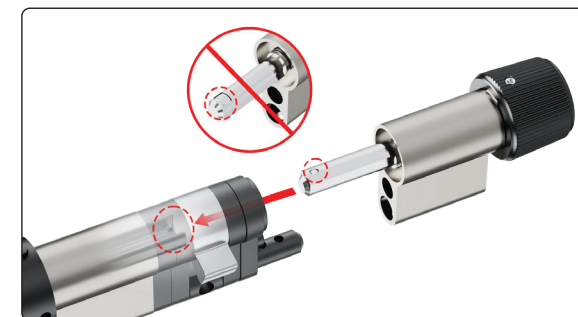
**Hinweis:** Wenn auf dieser Seite keine Verlängerung benötigt wird, setzen Sie sie in die Standardposition.



### 3. Endmontage

Fügen Sie die erforderlichen Zylinderverlängerungen hinzu oder lassen Sie diese weg, wenn diese Seite keine benötigt.

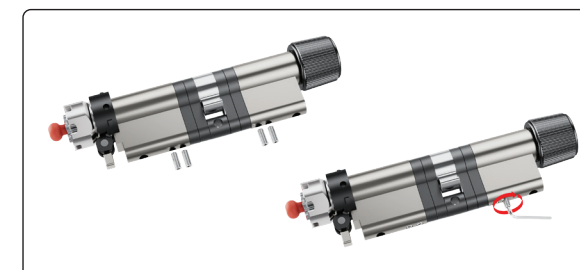
Setzen Sie die gegenüberliegende Seite des Zylinders in die Verlängerungen ein und drehen Sie den Knauf wie in der Abbildung dargestellt, bis alle internen Komponenten korrekt ausgerichtet sind, sodass beide Seiten des Zylinders reibungslos und sicher verbunden werden.



## 11 Baugruppe sichern

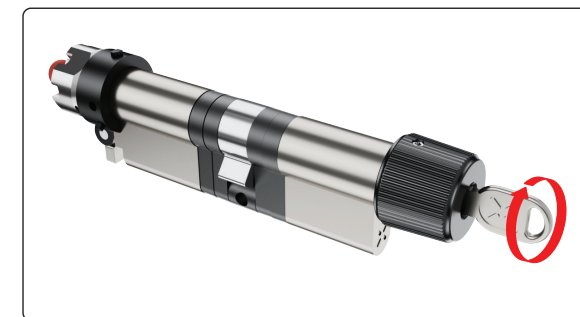
Verwenden Sie die vorinstallierten Schrauben, um die Schlüsselmodule am Zylinderkörper zu befestigen. Falls eine Schraube verloren geht, sind vier zusätzliche Schrauben enthalten.

1. Achten Sie beim erstmaligen Einsetzen der Schraube besonders darauf, dass sie richtig im Gewinde ausgerichtet ist.
2. Ziehen Sie die Schrauben fest an, vermeiden Sie jedoch ein Überdrehen, um Schäden am Zylinder zu verhindern.



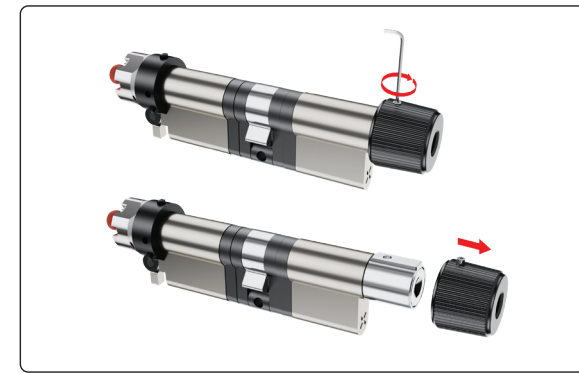
## 12 Zylinder testen

1. Stecken Sie den Schlüssel in die Außenseite des Zylinders, um den reibungslosen Betrieb zu überprüfen.
2. Überprüfen Sie, dass sich der Schlüssel frei drehen lässt und dass keine Blockierung oder Schwergängigkeit vorliegt.



## 13 Knauf abnehmen

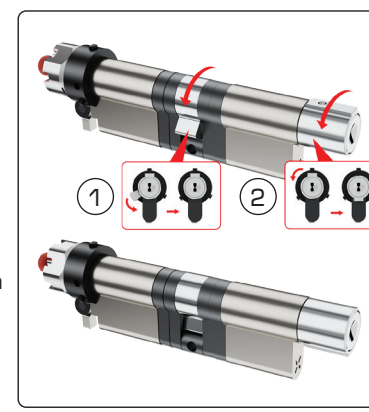
Verwenden Sie den mitgelieferten Inbusschlüssel, um die Schraube, die den Knauf sichert, zu lösen und zu entfernen. Ziehen Sie den Knauf vorsichtig von seiner Basis ab.



## 14 Vorbereitung für die Installation des neuen Zylinders

Stellen Sie sicher, dass der neue Zylinderkörper korrekt mit Nocke 1 und Knaufgehäuse 2 ausgerichtet ist. Drehen Sie den Zylinder wie in der Abbildung gezeigt, um die richtige Position für eine nahtlose Integration in den Schlossmechanismus zu erreichen.

**Hinweis:** Eine falsche Ausrichtung kann eine ordnungsgemäße Integration in den Schlossmechanismus verhindern.



## 15 Einbau des neuen Zylinders

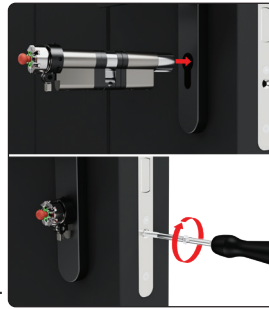
### 1. Positionieren Sie den neuen Zylinder:

Setzen Sie den neuen Zylinder in die dafür vorgesehene Position in der Tür ein und achten Sie auf die richtige Ausrichtung.

### 2. Befestigen Sie den Zylinder:

Verwenden Sie die mitgelieferte M5-Stahlschraube oder die vorhandene Zylinderschraube. Zuerst von Hand festziehen, anschließend mit einem Kreuzschlitzschraubendreher endgültig anziehen.

**Hinweis:** Nicht zu fest anziehen, um Schäden zu vermeiden.



## 16 Vorbereitung für die Installation des neuen Zylinders

Dieser Schritt ist optional und nur erforderlich, wenn Ihre Tür mit einem Ziehschutz ausgestattet ist. Eine eventuelle Fehlausrichtung vom Ziehschutz Gehäuse ist rein optisch und beeinträchtigt nicht die Funktion oder Qualität der Montage.

- Überprüfen Sie nach der Installation des neuen Zylinders die Ausrichtung des Ziehschutzes.
- Wenn die Ausrichtung nicht vollständig passt, verwenden Sie eines oder beide der mitgelieferten selbstklebenden Korrekturteile  $\varnothing 10 \times 1,5 \text{ mm}$ .
- Befestigen Sie die Korrekturteile an der Innenseite des Ziehschutzes - entweder auf Höhe des schmalen Teils des Zylinders oder am Ende des schmalen Abschnitts des Zylinders.
- Überprüfen Sie die Ausrichtung erneut, um einen korrekten Sitz sicherzustellen.

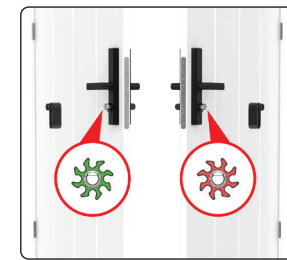


## 17 Identifizierung der Zahnradposition

### 1. Zahnradpositionierung

Das Smart Lock wird an der Innenseite der Tür installiert:

- Wenn es auf der rechten Seite installiert ist, sollte das Zahnrad nach grün zeigen.
- Wenn es auf der linken Seite installiert ist, sollte das Zahnrad nach rot zeigen.



### 2. Zahnrad umdrehen (falls erforderlich)

- Entfernen Sie den Zahnradhalter.
- Drehen Sie das Zahnrad, falls notwendig, um die richtige Anzeige-Position zu erreichen.
- Befestigen Sie den Zahnradhalter wieder fest, bis er endgültig in Schritt 20 entfernt wird.

Der Zahnradhalter ist eine temporäre Stütze, um zu verhindern, dass das Zahnrad während der Installation herausfällt. Er wird in Schritt 20 des Handbuchs entfernt.

Zahnradhalter



## 18 Einsetzen der CR2-Batterie

- Verwenden Sie einen Schlitzschraubendreher, um die Abdeckung des Dual-Batteriefachs zu öffnen: eine halbe Umdrehung drehen, dann auf die Verriegelung drücken, um das Fach zu lösen.
- Setzen Sie den Batterie-Auslöse-Tab in das Schloss ein und legen Sie dann die CR2-Batterie in das BLACK X Gerät ein. Achten Sie darauf, dass die Plus (+) und Minus-Enden (-) mit den Symbolen auf dem Batterie-Tab übereinstimmen. Ein Signalton bestätigt, dass das Gerät betriebsbereit ist.
- Bringen Sie die Abdeckung des Batteriefachs wieder in ihre ursprüngliche Position, mit der Lasche nach außen. Verwenden Sie den Schlitzschraubendreher, um die Schraube zurück in die verriegelte Position zu drehen.

**Hinweis:** Stellen Sie sicher, dass der Abziehstreifen vollständig in das Batteriefach eingeführt ist.



## 19 Koppeln mit der BLACK X App

Stellen Sie sicher, dass Bluetooth und WLAN auf Ihrem Smartphone aktiviert sind, bevor Sie mit dem Koppeln beginnen:

- Öffnen Sie die BLACK X App.
- Klicken Sie auf „Neues Schloss installieren“.
- Benennen Sie Ihr Schloss oder wählen Sie eine Beschreibung.
- Erstellen Sie ein „Zuhause“, das mit Ihrem Schloss verknüpft wird.
- Wählen Sie das „Zuhause“ für Ihr Schloss.
- Während des Modus „Nahegelegene Schlösser suchen“ verwenden Sie den Inbusschlüssel, um die Verbindungstaste am BLACK X Gerät zu drücken.
- Wenn das richtige Schloss im Pop-up erscheint, klicken Sie auf „Verbinden“, um fortzufahren.
- Herzlichen Glückwunsch!** Sie haben Ihr erstes Schloss erfolgreich verbunden.



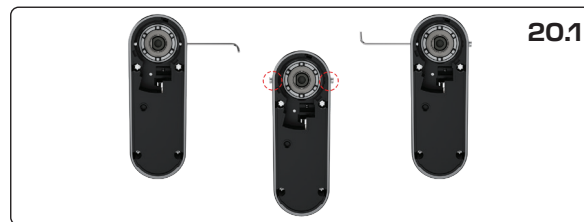
## 20 Anbringen des BLACK X Geräts

**1. Vorbereitung für die Montage:** Bevor Sie das Gerät montieren, verwenden Sie den mitgelieferten Inbusschlüssel, um die Schrauben auf der linken und rechten Seite des BLACK X Geräts teilweise zu lösen, bis sie von innen nicht mehr sichtbar sind. Dies stellt die richtige Positionierung für die Installation sicher.

**2. Montage des Geräts:** Entfernen Sie den Getriebehalter, da er nicht mehr benötigt wird, und entsorgen Sie ihn. Richten Sie das BLACK X Gerät vorsichtig am Zylinder aus und drehen Sie es hinein, bis es sicher einrastet. Sie sollten ein „Klick“-Geräusch hören. Achten Sie darauf, dass das Gerät korrekt positioniert ist und kein Spiel oder Bewegung zwischen Gerät und Zylinder besteht.

**3. Sicherung des Geräts:** Verwenden Sie den mitgelieferten Inbusschlüssel, um die Schrauben auf der linken und rechten Seite des BLACK X Geräts teilweise festzuziehen, sodass es lose befestigt, aber weiterhin justierbar ist.

**Hinweis:** Vermeiden Sie ein Überdrehen in diesem Stadium, um eine ordnungsgemäße Ausrichtung aller Komponenten zu gewährleisten.



**4. Montage des äußeren Knaufs:** Richten Sie den Knauf so aus, dass das Loch nach oben zeigt, und drehen Sie dann den Knaufkörper, bis er richtig ausgerichtet ist. Verwenden Sie den mitgelieferten Inbusschlüssel, um die Schraube oben festzuziehen.

**Hinweis:** Achten Sie bei der Montage des Knaufs darauf, dass die Inbusschraube in eines der beiden Zylinderlöcher festgezogen wird. Je nach Türausführung kann sich das erste Loch nicht ausrichten; verwenden Sie in diesem Fall das zweite Loch. Die Schraube muss in einem Loch fixiert werden, um den Knauf zu sichern und ein Lösen zu verhindern.

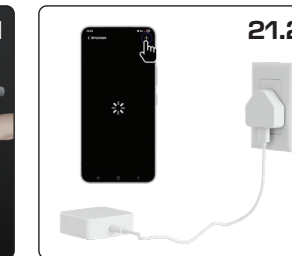
**5. Endgültige Sicherung des Geräts:** Sobald der Knauf korrekt montiert ist, ziehen Sie die Schrauben auf der linken und rechten Seite des BLACK X Geräts mit dem Inbusschlüssel fest.

**Hinweis:** Gehen Sie vorsichtig vor, um ein Überdrehen zu vermeiden, da dies dazu führen kann, dass der Öffnungsmechanismus blockiert.

## 21 Funktionstest und Einrichtung der Wi-Fi-Bridge (falls erworben)

**1. Funktionstest:** Testen Sie den neuen Zylinder bei geöffneter Tür, um sicherzustellen, dass er korrekt funktioniert.

**2. Installation der Wi-Fi-Bridge:** Optional können Sie die USB-C Wi-Fi-Bridge installieren, um den Fernzugriff und zusätzliche Funktionen zu aktivieren.



Wenn Sie diese Schritte sorgfältig befolgen, gewährleisten Sie eine sichere und funktionsfähige Installation Ihres neuen Zylinders und des dazugehörigen Zubehörs.

## 22 Online-Anleitungen

Benötigen Sie Hilfe bei der Installation oder haben Sie Fragen?



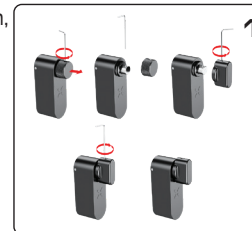
[www.black.inc](http://www.black.inc)

## Optional - Austausch des Knaufs

Für Ihre Bequemlichkeit ist ein zusätzlicher Satz aus zwei Griffknäufen enthalten. Wenn Sie einen anderen Griffstil bevorzugen, gehen Sie wie folgt vor:

### 1. Innenknauf (ohne Schlüsselloch):

- Verwenden Sie den mitgelieferten Inbusschlüssel, um den vorhandenen Knauf zu lösen und zu entfernen.
- Setzen Sie den neuen Knauf ohne Schlüsselloch ein und ziehen Sie ihn fest.



### 2. Außenknauf (mit einem Schlüsselloch):

- Verwenden Sie den Inbusschlüssel, um den vorhandenen Knauf zu lösen und zu entfernen.
- Setzen Sie den neuen Knauf mit einem Schlüsselloch ein und ziehen Sie ihn fest.

