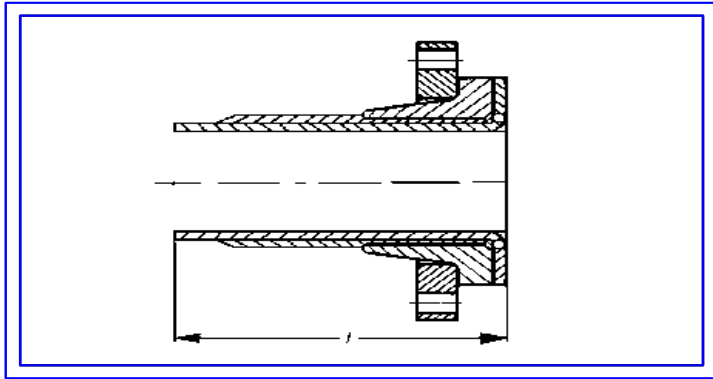
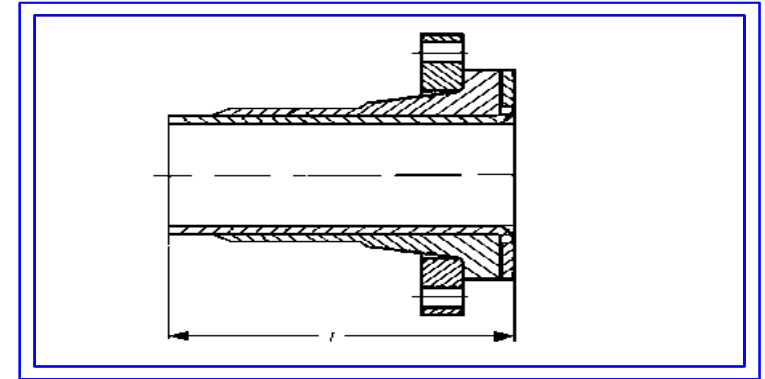


ROHRSTUTZEN DIN 16966-4



SF V1

Rohrstutzen mit geklebtem Bund und Losflansch



SF V2

Rohrstutzen mit angewickeltem Bund und Losflansch*

| DN | 15 | 20 | 25 | 32 | 40 | 50 | 65 | 80 | 100 | 125 | 150 | 200 | 250 | 300 | 350 | 400 | 500 |
|--------|-----|-----|-----|-----|-----|-----|-----|-----|-----|-----|-----|-----|-----|-----|-----|-----|-----|
| Länge: | 180 | 180 | 180 | 180 | 180 | 180 | 180 | 165 | 205 | 255 | 255 | 345 | 345 | 440 | 440 | 440 | 590 |

Auf Wunsch können auch Sonderbaulängen angefertigt werden.

* Alle Rohrstutzen DN 25 - DN 300 werden angewickelt und angeformt und erfüllen höchste Ansprüche.