



STADION- WERBUNG

Sponsoring EHC Olten



Mer läbe Oute



EISWERBUNG

Stadionwerbung EHC Olten



Mer läbe Oute

MITTELKREIS

Werbeflächen	Position	Format
Mittelkreis	1	Ø 9,0 Meter

BULLYKREISE

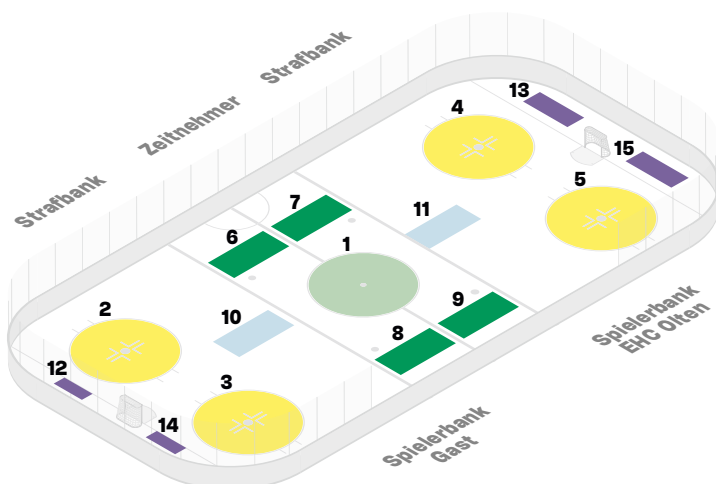
Werbeflächen	Position	Format
Bullykreis	2-5	Ø 9,0 Meter

MITTELZONEN

Werbeflächen	Position	Format
Mittelzone	6-9	6,25 x 3,0 Meter (bxh)
Mittelzone <small>Auf beiden Flächen derselbe Sponsor</small>	10-11	1.3 x 4.6 Meter (bxh)

HINTERTOR

Werbeflächen	Position	Format
Hintertor	12-15	6,25 x 3,0 Meter (bxh)



DIE ULTIMATIVE PRÄSENZ IM STADION

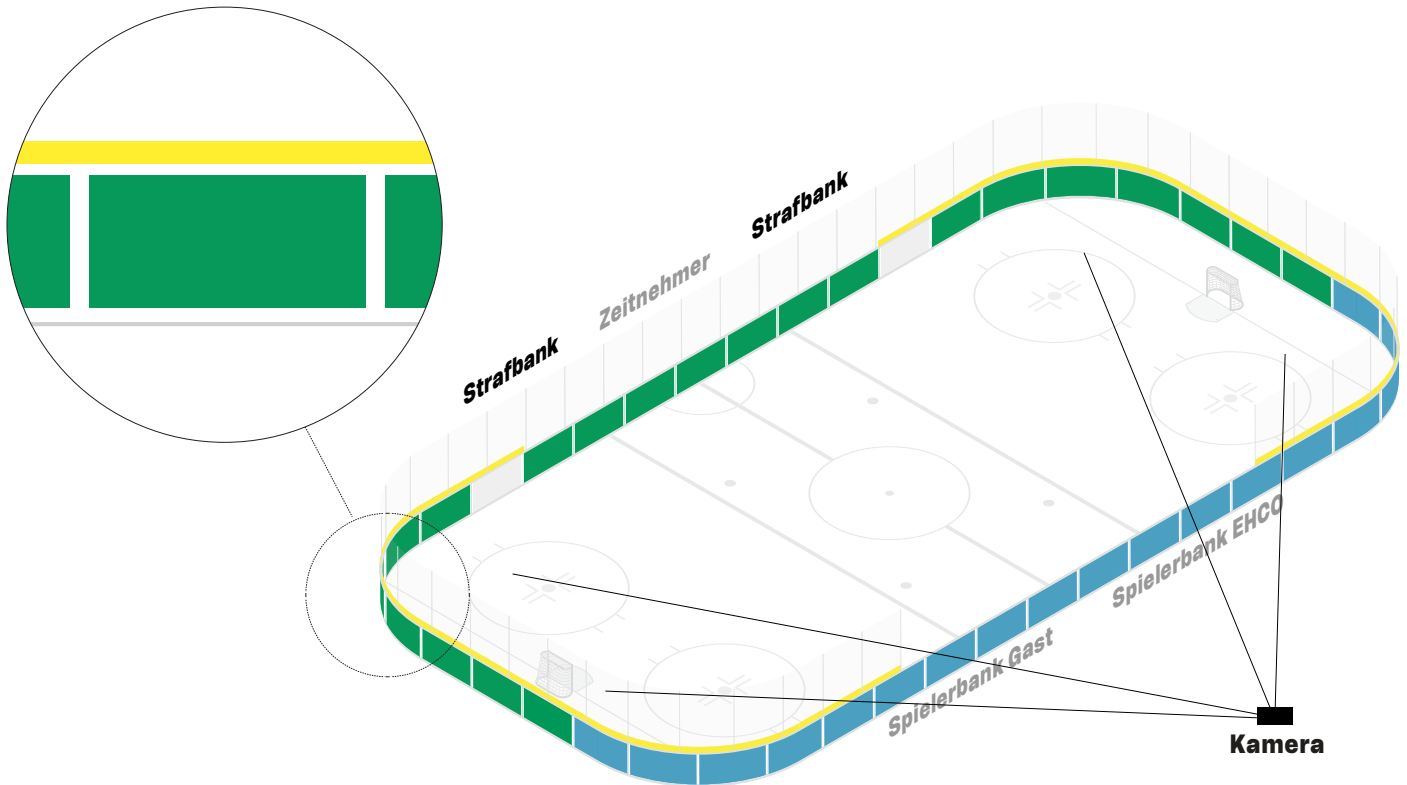
- Sehr hohe TV-Präsenz bei Live-Übertragungen und Berichterstattungen
- Attraktivste Positionierung im Stadion
- Permanente Präsenz im Stadion Kleinholz aufgrund des täglichen Hallenbetriebes
- Aufmerksamkeit auch bei Nachwuchsspielen, Amateur- und Plauschspielen, Eiskunstlauf etc.

BANDEN

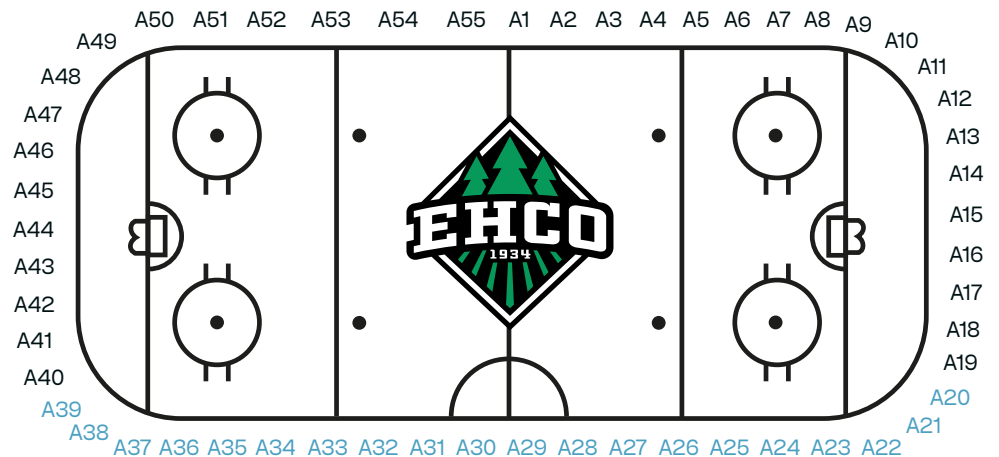


Stadionwerbung EHC Olten

ÜBERSICHT 1. BANDENREIHE, SAISON 26/27



- NON-TV
- Freie Fläche
- In Verhandlung





HALLENDACH

Stadionwerbung EHC Olten



Mer läbe Oute

HALLENDACH



Stadionwerbung EHC Olten

PRODUKT

- Logopräsenz Ihrer Unternehmung auf einer grossen Fläche
- Prägnanter Auftritt an bester Position im Stadion Kleinholz
- Blachen- (5.5 x 1.5 m) oder Tafelwerbung (5.5 x 1.0 m)

VORTEILE

- Tägliche Präsenz im Stadion Kleinholz
- Hallenbetrieb 07.00 bis 23.00 Uhr
- Präsentieren Sie Ihre Botschaft bei diversen Veranstaltungen im Stadion Kleinholz

Werbeflächen	Position	Format
Hallendach		5,5 x 2,5 Meter (bxh)
Hallendach		5,5 x 1,5 Meter (bxh)
Hallendach		5,5 x 1 Meter (bxh)





FONDUE-TRIBÜNE

Stadionwerbung EHC Olten



FONDUE-TRIBÜNE



Stadionwerbung EHC Olten

PRODUKT

- Exklusive Präsenz und Visibilität im VIP-Bereich auf einer Länge von 35 m (ganze Tribünenlänge)
- Grösse pro Tafel: 300 x 100 cm (b x h)
Tafelwerbung (5.5 x 1.0 m)

VORTEILE

- Grosse Werbepresenz mit sehr guter Sichtbarkeit
- Exklusive Positionierung im Stadion / VIP-Bereich
- Vorkaufsrecht für einen Tisch (3x in der Qualifikation)

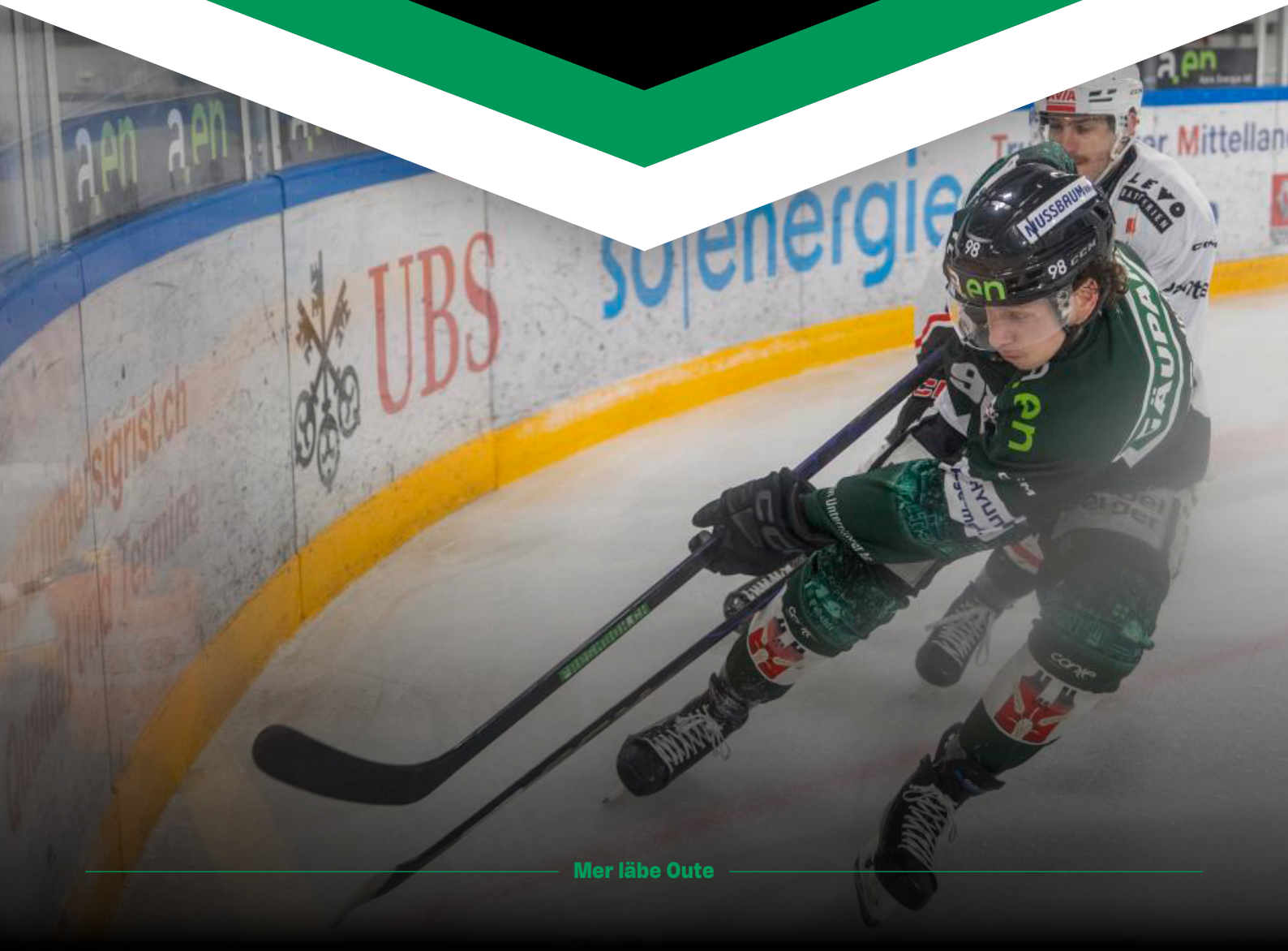
Werbeflächen	Position	Format
Fondue-Tribüne	Tribünenlänge	3 x 1 Meter (bxh)
Fondue-Tribüne	Tribünenlänge	4,5 x 1 Meter (bxh)
Fondue-Tribüne	Tribünenlänge	6 x 1 Meter (bxh)





DIE 1. BANDE AM EISFELD

Stadionwerbung EHC Olten



Mer läbe Oute

1. BANDE AM EISFELD



Stadionwerbung EHC Olten

PRODUKT

- Hohe TV-Präsenz bei Live-Übertragungen und Berichterstattungen
- Prägnanter Auftritt an bester Position im Stadion Kleinholz
- Grösse einer Bande: 295 x 81 cm (b x h)

VORTEILE

- Direkt am Eisfeld – hohe Aufmerksamkeit im Stadion und im TV
- Permanente Präsenz im Stadion Kleinholz aufgrund des täglichen Hallenbetriebes
- Aufmerksamkeit auch bei Nachwuchsspielen, Amateur- und Plauschspielen, Eiskunstlauf etc.

Werbeflächen	Position	Format
TV-Bande	Tribünenlänge	3 x 1 Meter (bxh)
NON TV-Bande	Tribünenlänge	4,5 x 1 Meter (bxh)





LED - BANDE

Stadionwerbung EHC Olten



Mer läbe Oute

LED-BANDE



Stadionwerbung EHC Olten

PRODUKT

- Hohe Präsenz im Stadion und bei Live-Übertragungen sowie Spielberichterstattungen im TV
- 72 Laufmeter Werbefläche (2 x 36m) längsseitig
- Animationen sind möglich

VORTEILE

- Hohe Aufmerksamkeit im Stadion und im TV durch leuchtende Werbung und Wechsel (Rotation)
- Ihr Logo und Slogan wird mehrmals pro Spiel präsentiert
- Tolle Sichtbarkeit im Stadion – Auffälliger Auftritt
- Mindestens 15–20 Minuten Präsenz pro Spiel

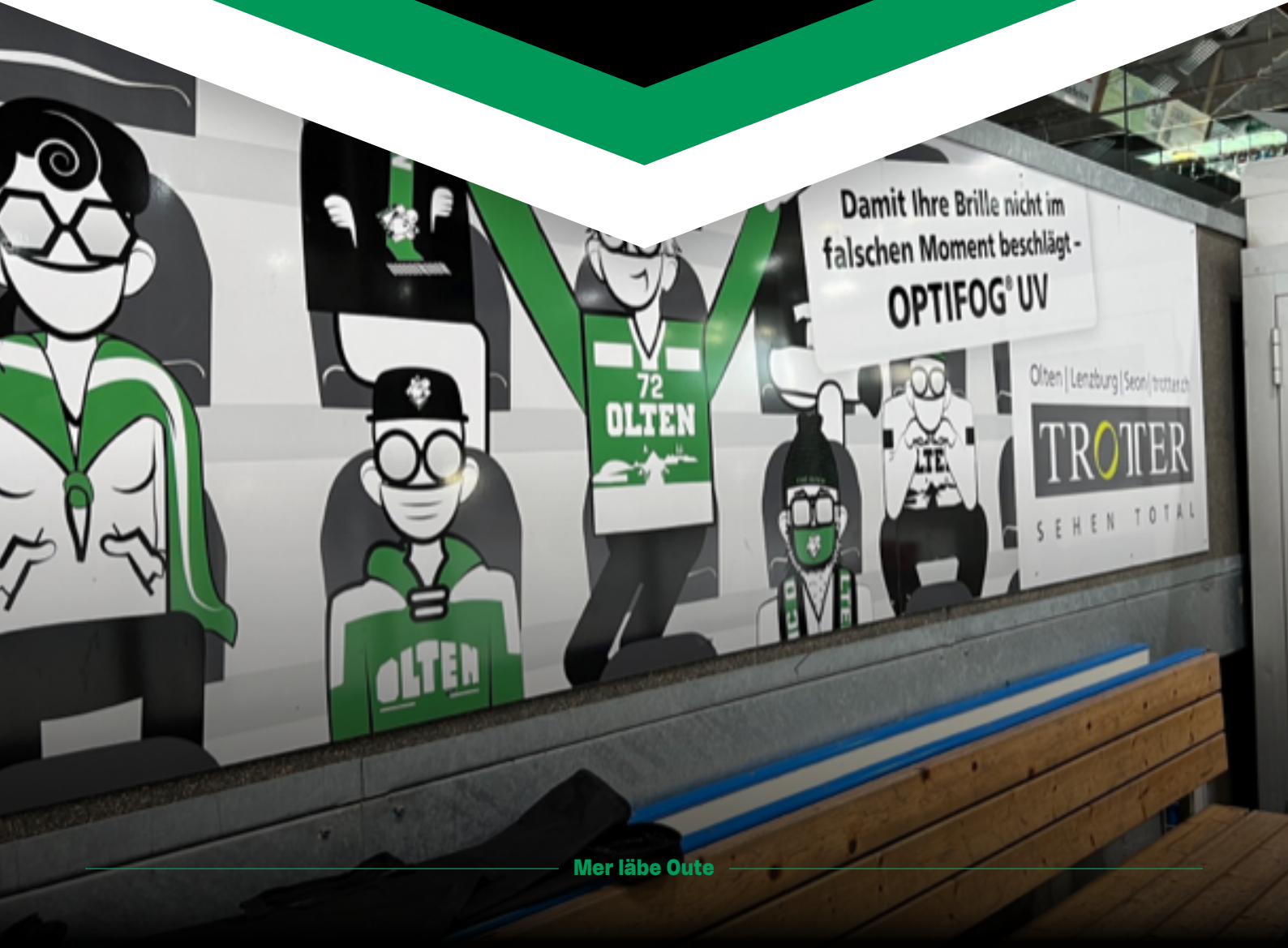
Werbeflächen	Position	Format
LED-Bande		ca. 3 Meter
LED-Bande		36m animiert
LED-Bande		72m animiert





DIE STRAFBANK

Stadionwerbung EHC Olten



STRAFBANK

Stadionwerbung EHC Olten



PRODUKT

- Exklusives Branding der Strafbank
- Durchsage/Video «die Strafe wird präsentiert von ...»
- Grosse Aufmerksamkeit bei Strafen
- Grösse ca. 6m x 1.40m

VORTEILE

- Permanente Hallenpräsenz im Stadion Kleinholz im TV-Bereich
- Präsenz bei Nachwuchs-, Amateur- und Plauschspielen sowie Eiskunstlauf
- Im Fokus der Zuschauer aufgrund von Video Reviews, Strafen, Schiedsrichter-Entscheidungen etc.

Werbeflächen

Position

Format

Hallendach

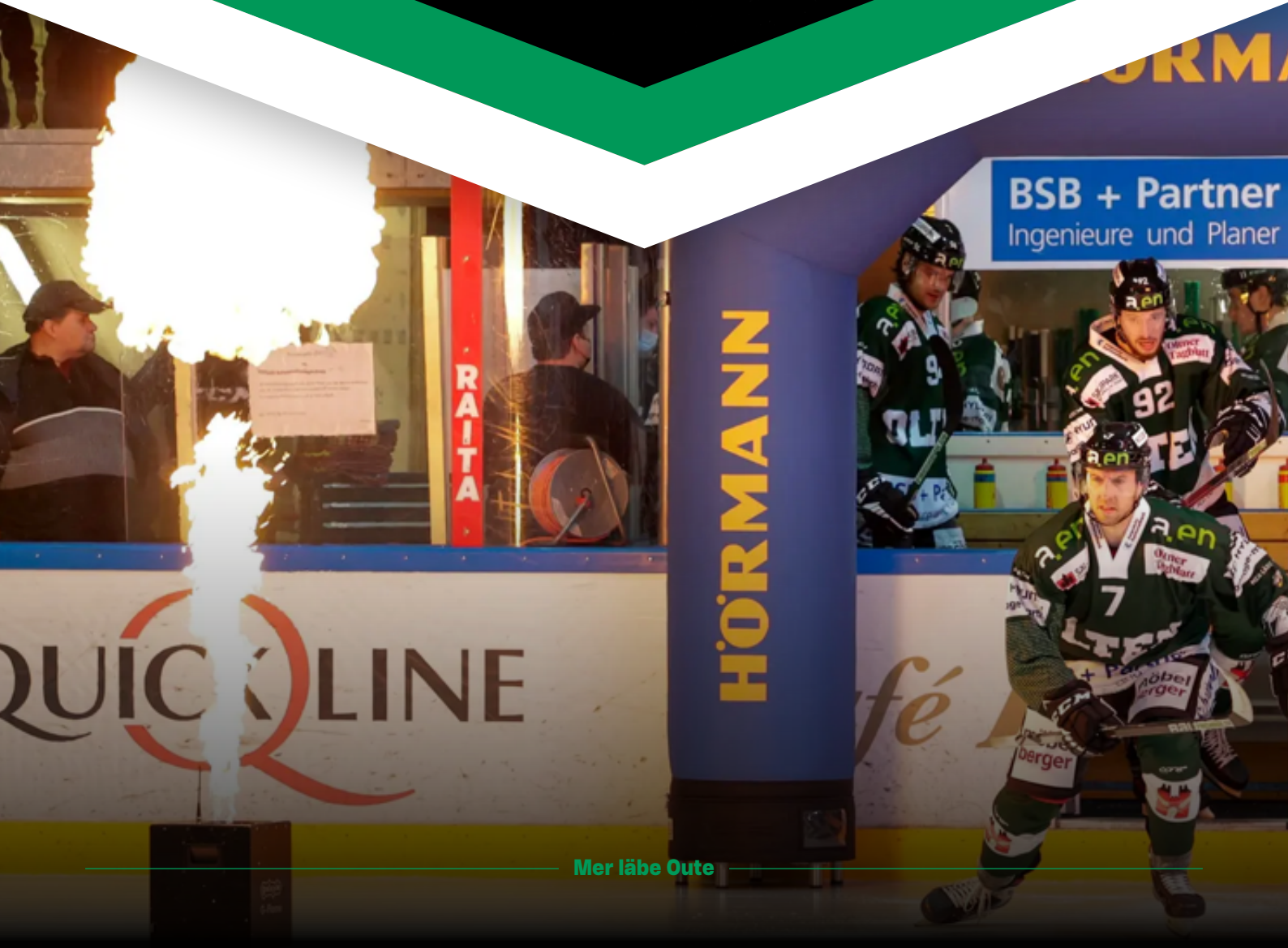
5,5 x 2,5 Meter (bxh)





TEAM- PRÄSENTATION

Stadionwerbung EHC Olten



Mer läbe Oute

TEAM- PRÄSENTATION



Stadionwerbung EHC Olten

PRODUKT

- Ihre Firma präsentiert den Einlauf kurz vor Spielbeginn
- Ihre Werbung auf dem Opener vor dem Einlauf auf dem Videowürfel
- Ihre Werbung auf dem Torbogen

VORTEILE

- Grosse Aufmerksamkeit vor dem Spielbeginn
- Emotionaler Effekt vor dem Spielbeginn
- Ankündigung durch den Speaker

Werbeflächen

Position

Format

Videowürfel/Torbogen





VIDEOWÜRFFEL

Stadionwerbung EHC Olten



VIDEOWÜRFEL



Stadionwerbung EHC Olten

PRODUKT

- Permanente Logo Präsenz auf allen vier Seiten
- Grosse Flächen für eine TOP-Visibilität
- Spot/Sujetwechsel während der Saison möglich
- Die Umsetzung im Stadion: [Link](#)

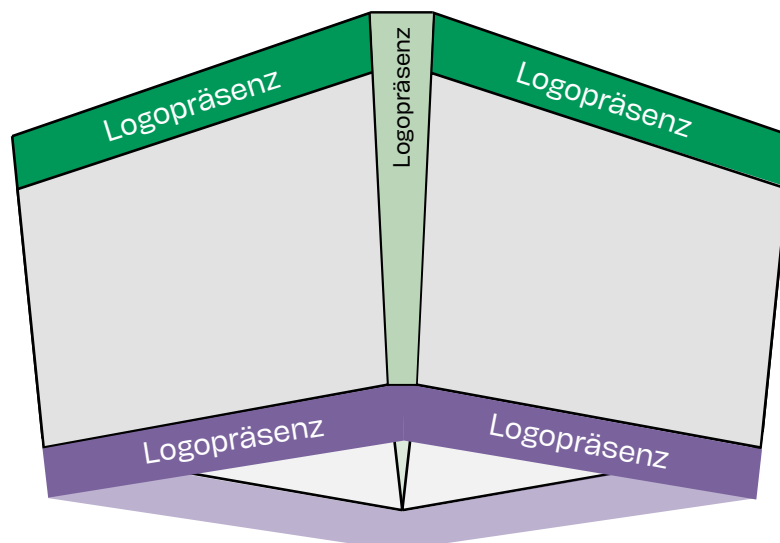
VORTEILE

- Prominente Aufmerksamkeit im Stadion
- Sehr hohe Werbewirksamkeit während dem ganzen Jahr

Werbeflächen

Position

Würfel	Oberer Ring
Würfel	Unterer Ring
Würfel	Spickel
Würfel	Komplett



SPOT MIT TON

Stadionwerbung EHC Olten



PRODUKT

- Präsentation in HD-Qualität auf allen vier Screens
- LED-Band synchron im Corporate Design, Claim
- Mindestens 4 Schaltungen pro Spiel – 1x pro Drittel 1x vor dem Spiel
- Spot/Sujetwechsel während der Saison möglich

VORTEILE

- Individuelle Spotgestaltung mit Ihren Botschaften
- Exklusive Interaktion im Stadion während Ihrem Spot
- Werbewirksamkeit Spot: 23 Spiele à 3'500
- Zuschauer ergeben mehr als 80'000 Kontaktmöglichkeiten (exkl. Playoffs)

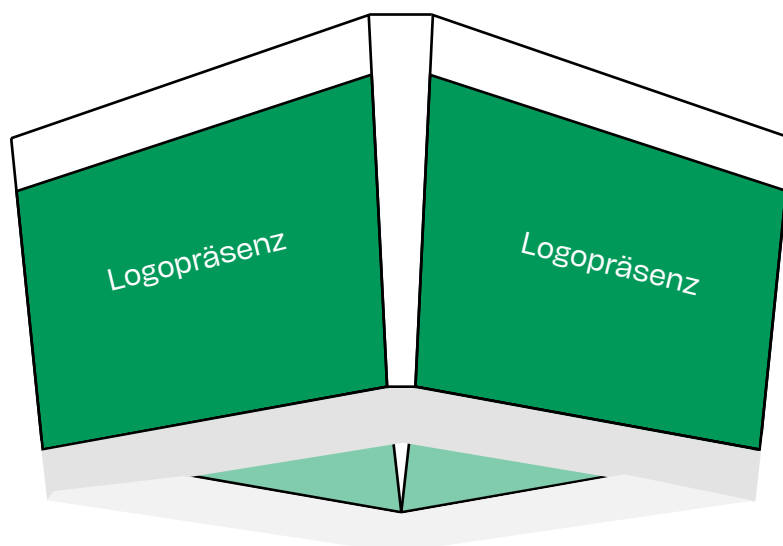
Werbeflächen

10 Sekunden Spot

15 Sekunden Spot

20 Sekunden Spot

Led-Ring, Laufband



STANDBILD OHNE TON



Stadionwerbung EHC Olten

PRODUKT

- Standbild in HD-Qualität auf dem Videowürfel ohne Ton
- Mindestens 5 Präsentationen pro Spielabend auf dem Videowürfel
- Die Umsetzung im Stadion: [Link](#)

VORTEILE

- Präsenz im gesamten Stadion
- Teilen Sie dem Publikum Ihre Botschaft mit

Werbeflächen

| Spot ohne Ton (10 Sekunden)

| Standbild ohne Ton (7 Sekunden)

