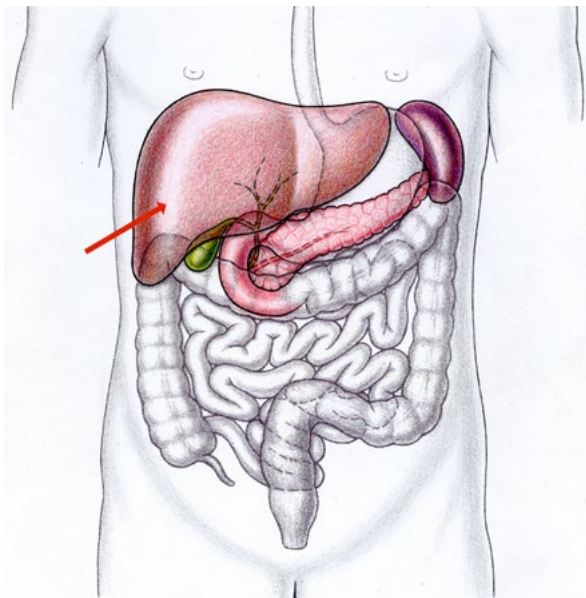


Leber

Die Leber liegt im rechten Oberbauch und kann in verschiedene Lappen aufgeteilt werden. Es besteht eine innige Beziehung zur Aorta und der unteren Hohlvene. Die Blutversorgung der Leber geschieht durch eine separate Arterie und zusätzlich durch die Pfortader. Die in der Leber produzierte Galle hilft bei der Fettverdauung und ermöglicht die Ausscheidung von Abfallprodukten.



Die Leber (Pfeil) ist das grösste Organ im Oberbauch. Im linken Oberbauch liegt die Milz. Im Bild ebenfalls farblich dargestellt sind der Zwölffingerdarm und die Bauchspeicheldrüse. Die unter der Leber angewachsene Gallenblase ist grün.

Die Pfortader fördert das vom Magendarmtrakt herkommende Blut mit den aufgenommenen Nahrungs- und Aufbaustoffen in die Leber. Die Aufgaben der Leber sind vielfältig. Die aus dem Darm aufgenommenen Stoffe aus dem Kohlenhydrat-, Lipid-, Eiweiss- sowie Hormonstoffwechsel werden in der Leber weiterverarbeitet. Giftstoffe werden abgebaut und über die Galle eliminiert. Pro Tag werden bis zu 1.5 Liter Galle produziert. Sie besteht vor allem aus Wasser und den Komponenten Gallensäuren, Cholesterin und Lecithin. Zusätzlich werden Blutabbauprodukte (z.B. Bilirubin) und andere Substanzen (z.B. Medikamente und deren Abbaustoffe) ausgeschieden.

Die Leber kann teilweise entfernt werden. Ohne Lebergewebe kann der Mensch aber nicht leben. Die Gallenblase ist am rechten Leberlappen befestigt. Sie ist als Reservoir im Gallekreislauf zwischengeschaltet.