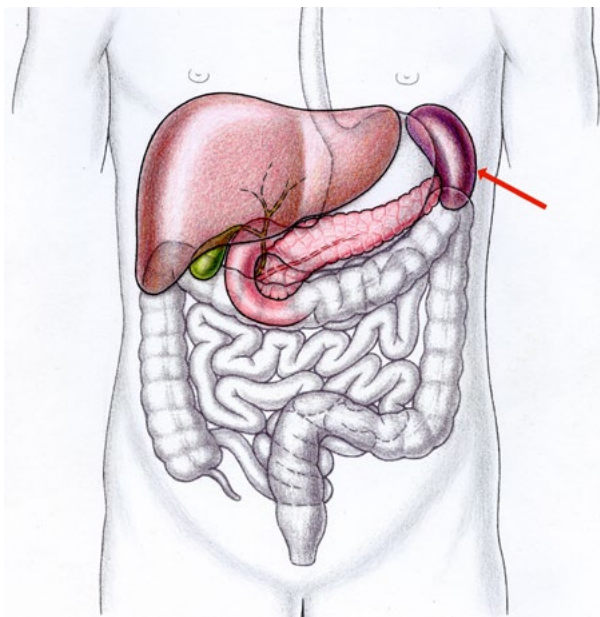


## Milz

Die Milz liegt im linken Oberbauch unter dem Zwerchfell und angrenzend an Magen, Pankreas und Kolon. Normalerweise ist sie von aussen nicht spürbar, da sie von den Rippen abgedeckt ist. Die Milz wird durch eine grosse Arterie versorgt, welche selber Äste auch an die Bauchspeicheldrüse abgibt. Weitere Gefässverbindungen bestehen zwischen Milz und dem Magenerpol.



Die Milz hat eine enge Beziehung zum Magen und der Bauchspeicheldrüse. Die Leber mit der darunter liegenden Gallenblase ist das grösste Organ im Oberbauch.

Die Milz ist ein Organ des lymphatischen Systems. Sie hat vor allem die Aufgaben der Blutmauserung (Abbau von älteren und fehlerhaften Blutkörperchen) und der Infektabwehr. Zudem dient sie als Speicher für rote und weisse Blutkörperchen. Ohne Milz kann der Mensch gut leben, wenn möglich wird aber auf die Erhaltung des Organs hingezielt. Nach Entfernung der Milz können die oben genannten Funktionen von anderen Organen wie Lymphknoten, Leber und Knochenmark übernommen werden.