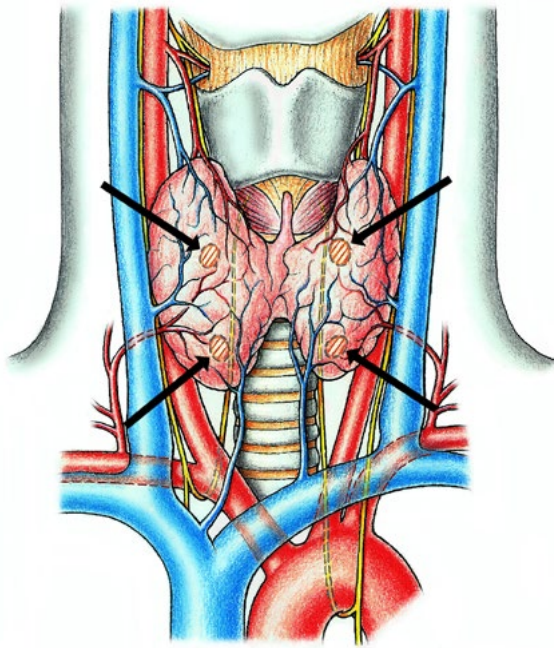


Nebenschilddrüsen

Die Nebenschilddrüsenkörperchen befinden sich hinter der Schilddrüse und bilden das Parathormon, welches als Hauptfunktion die Calcium-Konzentration im Blut erhöht.



Die Nebenschilddrüsen (Parathyreoidea) liegen paarig hinter den beiden Schilddrüsenlappen. Die Blutversorgung ist eng mit jener der Schilddrüse verbunden, was es bei Operationen in diesem Bereich zu berücksichtigen gilt.

Die Schilddrüse selbst produziert die Hormone Thyroxin (T₄) und Trijodthyroxin (T₃). Zudem wird in der Schilddrüse Calcitonin produziert, ein Peptidhormon, das den Calcium-Phosphat-Stoffwechsel steuert. Calcitonin ist der Gegenspieler zum in den Nebenschilddrüsen produzierten Parathormon. Es senkt den Calciumspiegel im Blut, das Parathormon hebt ihn an.