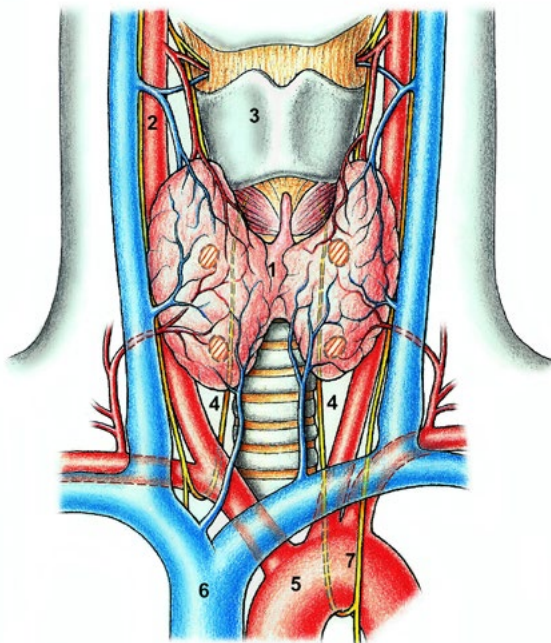


## Schilddrüse

Die Schilddrüse (Thyreoidea) ist am Hals zwischen beiden Halsschlagadern und vor dem Kehlkopf resp. der Luftröhre gelegen. Die Schilddrüse liegt in unmittelbarer Nachbarschaft zu den beiden Stimmbandnerven. Die Blutversorgung der Schilddrüse erfolgt durch zwei Arterien, nämlich durch die obere und die untere Schilddrüsenarterie.



1. Schilddrüse (Thyreoidea)
2. Halsschlagader (Arteria carotis) rechts
3. Kehlkopf (Larynx)
4. Stimmbandnerv (Nervus laryngeus recurrens) beidseits
5. Brustschlagader (Aorta thoracalis)
6. Obere Hohlvene (Vena cava superior)
7. Nervus vagus links

Die Schilddrüse ist eine endokrine Drüse, d.h. sie produziert die beiden Hormone Thyroxin (T<sub>4</sub>) und Trijodthyroxin (T<sub>3</sub>). Für die Bildung der Hormone wird Jod benötigt. Diese Hormone fördern den Grundumsatz des menschlichen Körpers und sind für jegliches Wachstum im Körper notwendig. Die Schilddrüse bildet auch Calcitonin, ein Peptidhormon, das den Calcium-Phosphat-Stoffwechsel steuert. Calcitonin ist der Gegenspieler zum in den Nebenschilddrüsen produzierten Parathormon. Es senkt den Calciumspiegel im Blut.

Hinter der Schilddrüse sind die sogenannten Nebenschilddrüsenkörperchen lokalisiert (im Bild orange schraffiert). Sie bilden das Parathormon, welches als Hauptfunktion die Calcium-Konzentration im Blut erhöht.