

1955 > 2026

Questione di posizione

RIVISTE
DIGITAL
EVENTI
INIZIATIVE
CALENDARIO

SETTIMANALE
GLI SPECIALI
LE GUIDE



**L'Espresso
è una comunità.
Colta, curiosa,
intransigente
sui fondamentali**

L'Espresso
è una testata letta,
ma soprattutto
osservata.

I suoi articoli
entrano stabilmente
nelle rassegne
stampa di aziende,
istituzioni
e ministeri,
vengono utilizzati
come strumenti
di analisi
e incidono,
settimana
dopo settimana,
sul dibattito
nazionale.
Un'influenza
resa possibile
da una comunità
di lettori e abbonati
che riconosce nel
Settimanale uno
**spazio di pensiero
condiviso**

52

NUMERI ALL'ANNO

124

PAGINE

11.645

RETE DI PUNTI VENDITA IN ITALIA

45.000

COPIE DISTRIBUITE ALLA SETTIMANA

38.500

MEDIA LETTORI ALLA SETTIMANA*

SETTIMANALE > SPAZI PUBBLICITARI

Pianificare sul **Settimanale** significa investire in una testata che da settant'anni contribuisce alla costruzione dell'agenda pubblica del Paese

L'Espresso è un **settimanale di approfondimento** rivolto a un **pubblico consapevole e influente**, che riconosce nella qualità critica dell'informazione un **valore culturale** prima ancora che informativo.

Da settant'anni racconta la vita pubblica del Paese con uno **sguardo indipendente**, tra politica, economia e cultura.

Con **52 numeri all'anno**, disponibili ogni venerdì in formato cartaceo e digitale, è **distribuito su tutto il territorio nazionale** in edicola, in libreria e nei principali nodi di transito - aeroporti e grandi stazioni - con una diffusione media settimanale di **38.500 copie**.

CONTATTACI

Cliccando su "Scheda tecnica" è possibile scaricare le caratteristiche e i formati di ciascuna soluzione

II DI COPERTINA [SCHEDA TECNICA](#)

II + I ROMANA [SCHEDA TECNICA](#)

III DI COPERTINA [SCHEDA TECNICA](#)

IV DI COPERTINA [SCHEDA TECNICA](#)

CONTRO-SOMMARIO [SCHEDA TECNICA](#)

CONTRO-EDITORIALE [SCHEDA TECNICA](#)


SINGOLA [SCHEDA TECNICA](#)

DOPPIA [SCHEDA TECNICA](#)

BRAND VOICE [SCHEDA TECNICA](#)

RIVISTE
DIGITAL
EVENTI
INIZIATIVE
CALENDARIO

SETTIMANALE
GLI SPECIALI
LE GUIDE

**L'Espresso**

**Di fianco all'analisi settimanale,
gli *Speciali de L'Espresso*
approfondiscono le trasformazioni
del Paese nella loro complessità**



L'Espresso sta dentro alle trasformazioni sociali, alle innovazioni, della parte migliore del Paese, guarda quanto di buono, di bello, di appagante accade. Sa gioire, ridere e irridere. Non smette di denunciare, non solo scandali, ma lacci, macigni che zavorrano energie, limiti per le giovani generazioni che hanno il diritto di sperare con l'ottimismo della volontà.

MAGGIO



La mobilità al centro della trasformazione del Paese

I nuovi equilibri globali ridefiniscono filiere e rapporti di forza; la transizione procede tra accelerazioni e arresti, scelte industriali complesse e soluzioni ibride che, a trent'anni dalla loro introduzione, si impongono come tecnologia oggi più adottata rispetto al full electric. Nel frattempo, l'intelligenza entra nei veicoli in forme più sobrie e concrete, mentre le due ruote intercettano bisogni di libertà, stile e funzionalità urbana. Una libertà che oggi passa meno dalla moltiplicazione delle opzioni e più dalla continuità dei percorsi e dei servizi. I modelli di sharing, dopo la fase espansiva iniziale, ridimensionano il proprio ruolo, e avanzano modelli di mobilità pubblica integrata, come i sistemi di ticket unici sperimentati in diversi Paesi europei.

GIUGNO



Energia, infrastrutture e reti strategiche

L'energia è sempre stata un tema industriale e geopolitico, anche quando il dibattito pubblico ha provato a leggerla solo in chiave di transizione. Dietro narrazioni semplificate, in un contesto segnato da riallineamenti internazionali, restano centrali la sicurezza degli approvvigionamenti, il controllo delle infrastrutture e la tenuta delle reti, elementi che definiscono il grado di autonomia e competitività di un Paese. Scelte pubbliche e capacità decisionale incidono direttamente su questo equilibrio. E accanto alle rinnovabili, gli asset strategici si confermano essenziali, non come alternativa tra modelli opposti ma come equilibrio complesso tra innovazione, sicurezza e sostenibilità.

OTTOBRE

Intelligenza artificiale, industria avanzata e space economy

L'intelligenza artificiale rimette al centro il rapporto tra memoria, apprendimento ed esperienza. Attraverso il training e l'apprendimento per rinforzo, anche le macchine affinano le proprie prestazioni, riducendo i bias e trasformando l'errore in affidabilità operativa. La stessa logica attraversa l'industria avanzata, dove il progresso si costruisce per accumulazione di esperienza. Sistemi sempre più intelligenti riducono l'errore operativo, ma spostano il peso della decisione su chi governa modelli, dati e processi. Nello spazio, l'innovazione corre ancora più veloce delle regole. La governance resta un terreno aperto, tra responsabilità legali, uso duale e gestione del rischio diventano scelte senza margine di ambiguità.



Fintech, proptech e il prezzo dell' algoritmo

Un algoritmo calcola il premio della tua assicurazione sanitaria contando i passi che fai ogni giorno. Una piattaforma fintech ti concede un microcredito in 90 secondi guardando soltanto numeri. La tecnologia promette inclusione. I dati dimostrano il contrario. Chi viene profilato male resta fuori. Chi abita nel quartiere sbagliato ottiene rifiuti al credito. Il digital twin del tuo edificio replica ogni centimetro in un modello virtuale. Gli algoritmi decidono se la tua casa è assicurabile, se merita credito, quanto può valere domani. Il patrimonio più solido che possiedi diventa flusso di dati soggetto a revisione continua. La proptech promette efficienza, produce apartheid immobiliare. Gli stessi algoritmi possono tracciare. Basta scegliere cosa cercare.

NOVEMBRE





Evento di presentazione e networking

Per ogni Speciale è previsto un **evento di presentazione** che apre un confronto sul tema trattato.

L'incontro riunisce giornalisti, istituzioni, imprese leader e mondo accademico **sulle priorità e sulle prospettive dell'argomento.**

A chiusura dell'appuntamento è previsto un momento di *live cooking*, affidato a uno chef selezionato da **Le Guide de L'Espresso**, come occasione per proseguire il **networking** tra gli ospiti invitati.

Ogni Speciale vive su tre dimensioni: magazine, evento e digitale

Hub digitale permanente sul sito de L'Espresso

Ogni speciale vive anche online attraverso un **hub digitale permanente** sul sito de L'Espresso.

L'hub raccoglie contenuti editoriali e formati video, **accompagnando il progetto** prima e dopo l'uscita del magazine e lo svolgimento dell'evento.

La dimensione digitale consente di estendere nel tempo la vita del numero, coinvolgere una community più ampia e costruire un **racconto continuativo**, capace di seguire l'evoluzione della materia.



GLI SPECIALI > SPAZI PUBBLICITARI

Pianificare sui numeri **Speciali** significa presidiare temi strategici all'interno di un racconto editoriale autorevole e di valore

Gli Speciali de L'Espresso sono numeri monografici da collezione dedicati all'**analisi verticale** delle trasformazioni che incidono sul Paese e sulle persone.

I contenuti affrontano **temi di rilevanza strategica** per cittadini, mondo produttivo e istituzioni, con un approccio che integra analisi, contesto e prospettiva.

Disponibili in edizione cartacea e digitale, seguono la stessa distribuzione del Settimanale e sono accompagnati, per ogni uscita, da un **evento di presentazione** che mette in dialogo giornalisti, imprese, protagonisti e istituzioni sui temi del numero.

CONTATTACI

Cliccando su "Scheda tecnica" è possibile scaricare le caratteristiche e i formati di ciascuna soluzione

II DI COPERTINA **SCHEDA TECNICA**

II + I ROMANA **SCHEDA TECNICA**

III DI COPERTINA **SCHEDA TECNICA**

IV DI COPERTINA **SCHEDA TECNICA**

CONTRO-SOMMARIO **SCHEDA TECNICA**

CONTRO-EDITORIALE **SCHEDA TECNICA**

SINGOLA **SCHEDA TECNICA**

DOPPIA **SCHEDA TECNICA**

BRAND VOICE **SCHEDA TECNICA**

RIVISTE
DIGITAL
EVENTI
INIZIATIVE
CALENDARIO

SETTIMANALE
GLI SPECIALI
LE GUIDE

“ ANTONINO CANNAVACCIUOLO

Un giudizio positivo
assegnato da
Le Guide de L'Espresso,
cambia il tuo lavoro,
il tuo successo



Storia di una sentinella inquieta che racconta l'Italia attraverso il gusto: 47 anni di critica gastronomica

Dal 1979, *Le Guide de L'Espresso* rappresentano un **presidio critico del gusto italiano**. Dispositivi culturali che decodificano e raccontano il Paese attraverso la sua espressione più autentica: il **cibo** e il **vino**.

Nate dall'eredità del settimanale, fondato nel 1955 con la vocazione all'inchiesta e al libero pensiero, le Guide hanno introdotto nel panorama italiano il **sistema di valutazione per cappelli (toques)** mutuato dalla guida francese *Gault-Millau*: da uno a cinque per classificare l'eccellenza gastronomica attraverso rigore valutativo, trasparenza dei criteri ed esperienza diretta.

Decennio dopo decennio, le Guide hanno assunto il ruolo di **"sentinella inquieta"**, scopritrice di talento. Generazioni di chef oggi celebrati devono il loro primo riconoscimento a queste pagine, capaci di **intuire il futuro** prima del successo.

Dal 1998, lo stesso sguardo critico attraversa anche le cantine italiane. Nasce la **Guida ai Vini d'Italia**, che adotta una scala di valutazione da 85 a 110 punti e riconosce in ogni calice non solo intuizioni enologiche, ma anche l'ostinazione di chi ha creduto in un terroir, la fedeltà a una tradizione familiare, il coraggio di sperimentare dove altri replicavano.

Alla **pubblicazione annuale**, che quest'anno trova espressione in un unico grande volume "**La Guida d'Italia**", proprio per raccontare, regione dopo regione, le eccellenze enogastronomiche del Paese, si affianca un magazine di approfondimento trimestrale che porta la riflessione oltre il confine della tavola per esplorare intersezioni tra territorio e contemporaneità.

APRILE



Design italiano tra cucina, vino e ospitalità

La gente pensa che il design sia solo estetica. Il design è una forma di linguaggio che unisce scienza, bisogno umano e bellezza per produrre qualcosa che il mondo scopre di desiderare. In Italia, questo atteggiamento trova una delle sue espressioni più compiute nel cibo e nel vino. In occasione della Milano Design Week, L'Espresso si colloca deliberatamente fuori dai confini della narrazione convenzionale sul design, partendo dal cibo e dal vino per leggere l'abitare e l'ospitalità come sistemi culturali complessi, in cui si intrecciano identità, produzione, sostenibilità e modelli economici. Un ribaltamento di prospettiva che consente di elevare l'estetica a funzione, là dove questi principi coincidono da sempre: in cucina, a tavola.

LUGLIO



Itinerari oltre i dieci luoghi di sempre per un'estate slow

Ogni estate, tutti cercano l'Italia autentica. E finiscono negli stessi dieci luoghi, fotografando gli stessi piatti e bevendo gli stessi vini. Destinazioni invase, esperienze comprate in pacchetto, autenticità messa in scena per Instagram. Eppure esiste un'Italia che non si prenota su app, ma si scopre deviando dalle rotte battute. Isole dove la cucina racconta ancora tradizioni marinare. Montagne che d'estate diventano mete inaspettate, tra malghe d'alta quota e vini che nascono dove l'aria è rarefatta. Resta la contraddizione: raccontare questi luoghi senza condannarli al successo che li devasta. Tra turismo sostenibile e overtourism, la linea è sottile. Servono percorsi che valorizzano i territori, non che inseguono follower.

OTTOBRE

Il volume annuale che racconta l'eccellenza: La Guida d'Italia

Per la prima volta, Le Guide de L'Espresso "I Ristoranti d'Italia" e "I Vini d'Italia" si fondono in un unico grande volume da collezione: "La Guida d'Italia". Un progetto editoriale che ridefinisce il modello ad elenco, tipico delle guide del settore, per trasformarsi in racconto del Paese attraverso le sue eccellenze enogastronomiche. Strutturata per regioni, ogni sezione riunisce i ristoranti e i vini premiati, e si completa con saggi e fotografie d'autore che ne restituiscono la dimensione culturale, territoriale e antropologica. Grande formato, rilegatura pregiata: il volume è concepito come un affascinante coffee table book da regalarsi e da regalare. Insieme strumento critico di consultazione e atlante visivo del vino e della cucina italiana, Patrimonio dell'Umanità.



DICEMBRE

Salute, benessere e longevità come indicatori sociali

Il modo in cui una società invecchia racconta la qualità delle sue scelte collettive. L'allungamento della vita ridefinisce il rapporto tra salute, benessere e tempo, spostando l'attenzione sull'accesso alle opportunità di cura e sulla continuità delle condizioni di vita lungo gli anni. Accanto ai progressi della medicina, prendono forma differenze profonde legate a reddito, istruzione, territorio e capacità di orientarsi in contesti sempre più articolati, che accompagnano le persone molto prima della vecchiaia. La longevità assume così il valore di indicatore sociale, oltre che biologico. Racconta chi arriva lontano. E in che condizioni. Accesso al credito, alimentazione e sistemi di welfare orientano il modo in cui gli anni guadagnati vengono davvero vissuti.



LE GUIDE > SPAZI PUBBLICITARI

Pianificare sulle **Guide** significa presidiare il segmento premium dell'enogastronomia italiana attraverso un racconto autorevole dell'eccellenza

Le Guide de L'Espresso sono pubblicazioni da collezione dedicate alla **valutazione critica** del cibo e del vino.

Un progetto editoriale per brand di ogni categoria che cercano **associazioni di valore** con l'eccellenza italiana, inserendosi in un racconto di scoperta, riconoscimento e promozione del talento.

Disponibili in edizione cartacea e digitale, si articolano in un magazine trimestrale di approfondimento e nel volume annuale "La Guida d'Italia" che riunisce ristoranti e vini per regioni; seguono la stessa distribuzione del Settimanale e sono accompagnate dall'evento annuale di presentazione.

CONTATTACI

Cliccando su "Scheda tecnica" è possibile scaricare le caratteristiche e i formati di ciascuna soluzione

Una grandezza fatta di rituali...
Verso il domani carichi di memoria

II DI COPERTINA [SCHEDA TECNICA](#)

HUBLOT
RESTIVO

II + I ROMANA [SCHEDA TECNICA](#)

SINCE 1957
POLTRONE VIT PER IMPIANTI SPORTIVI E CINEMA DEL MONDO
LINO SONEGO

III DI COPERTINA [SCHEDA TECNICA](#)

Illo'd
quest'ESTATE
PER SEMPRE
L'OTTAVA ARTE

IV DI COPERTINA [SCHEDA TECNICA](#)

SPIEGELAU
THE CLASS OF GLASS

CONTRO-SOMMARIO [SCHEDA TECNICA](#)

Il senso del design per un giornale
S. Bernardo
OGNI BOCCIA CONTA

CONTRO-EDITORIALE [SCHEDA TECNICA](#)

BALLARINI
I NOSTRI VALORI AL SERVIZIO DELLA RISTORAZIONE DI QUALITÀ
Se la ristorazione narra esperienze

SINGOLA [SCHEDA TECNICA](#)

elica
Accendi una nuova idea di cucina.

DOPPIA [SCHEDA TECNICA](#)

La cena in rooftop è un'esperienza

BRAND VOICE [SCHEDA TECNICA](#)

RIVISTE
DIGITAL
EVENTI
INIZIATIVE
CALENDARIO

SITO E APP
SOCIAL MEDIA

[lespresso.it](https://www.lespresso.it) 

Il sito de L'Espresso è un **ambiente editoriale dinamico, aggiornato H24, 7 su 7**. Un hub che combina notizie dell'ultima ora con articoli di lungo formato e reportage sul campo. L'offerta si articola in **oltre 15 categorie tematiche** che includono i temi distintivi della testata - inchieste, politica, economia, cultura - fino ad attualità, esteri, mobilità, innovazione, televisione, sport, salute e design. Dialoga con **lettori consapevoli** che rifiutano il *clickbait* privilegiando l'informazione verificata, dove ogni notizia è controllata da un rigoroso *fact-checking* prima della pubblicazione. Ottimizzato per desktop e mobile, l'hub si completa con un'App dove leggere i magazine in edicola e l'intero **archivio storico**, con tutti i numeri dal 1955 a oggi.

3 mln

UTENTI UNICI AL MESE

7,5 mln

BACINO IMPRESSION AL MESE

85%

VIEWABILITY

80%

VIDEO COMPLETION RATE

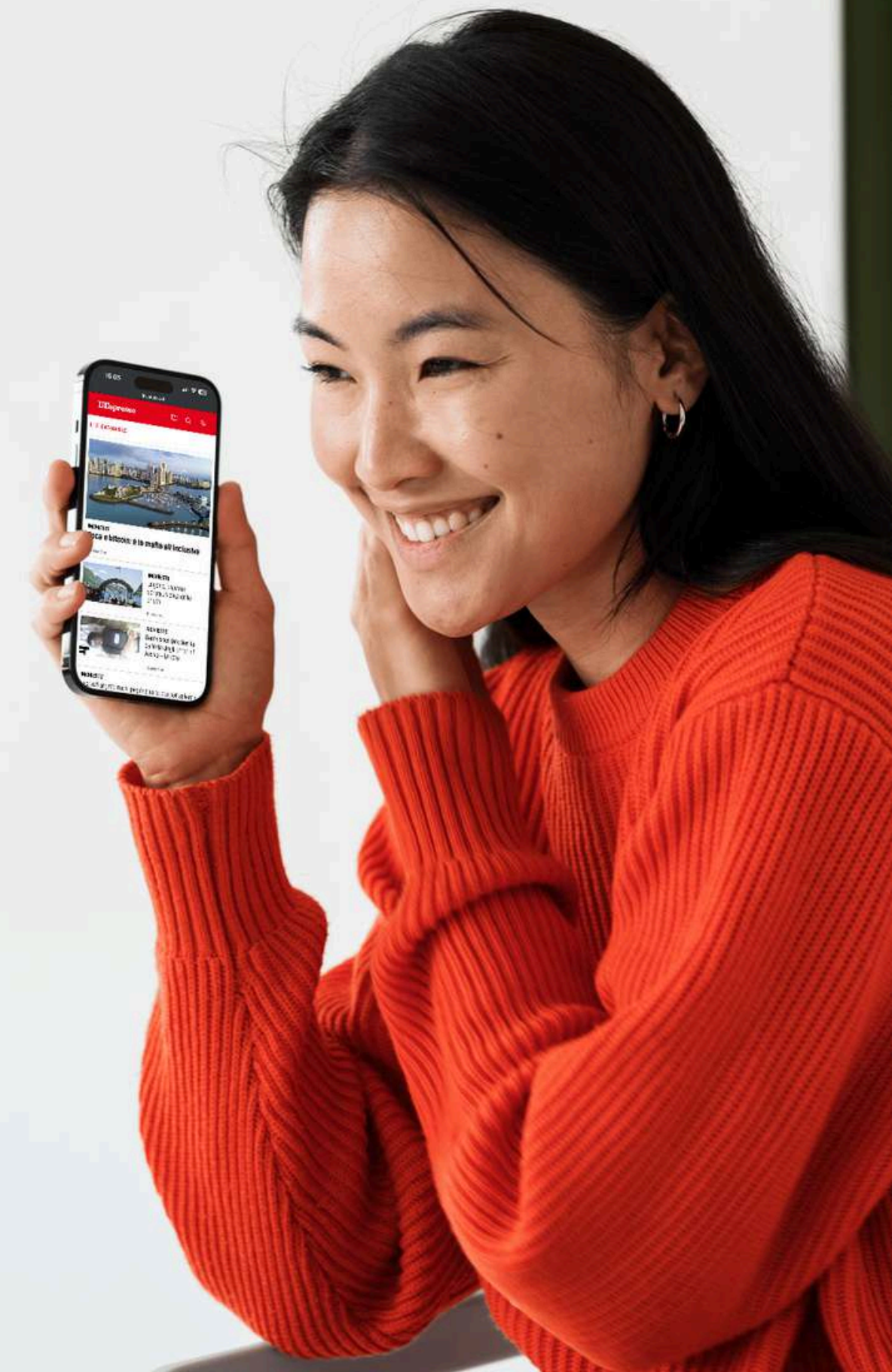
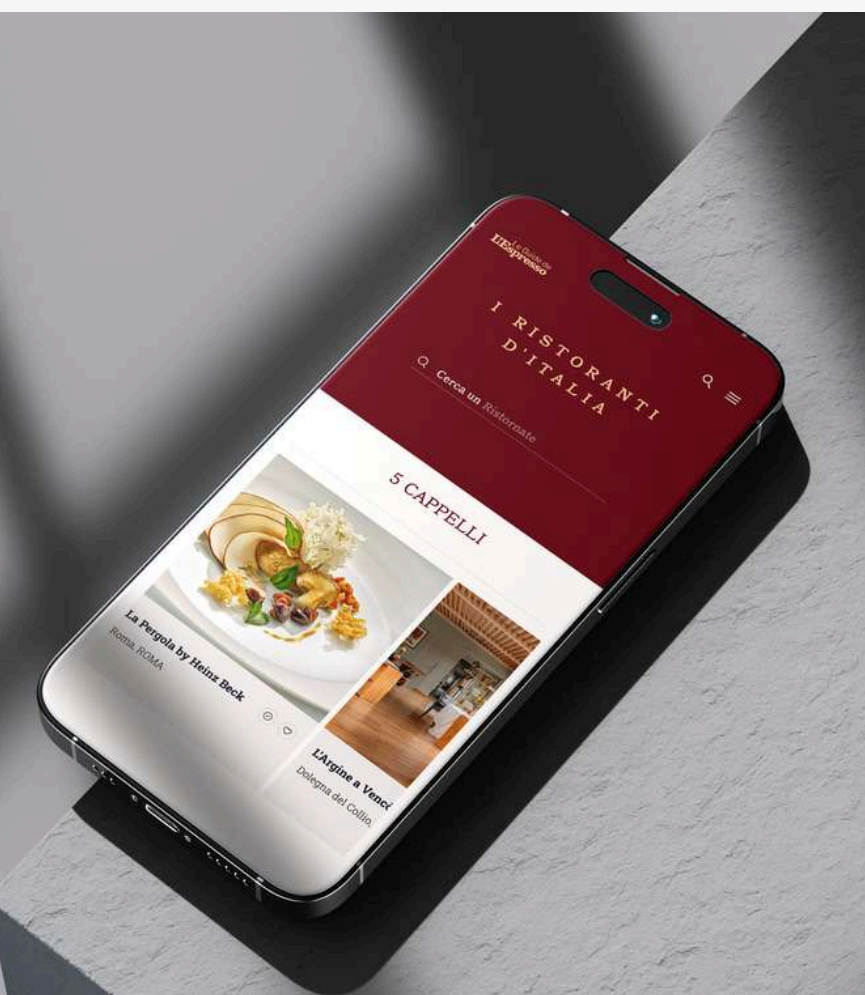
0,3%

CLICK THROUGH RATE

Stack tecnologico: Google Ad Manager, IAS, Microsoft, Magnite, Xandr, Moat

[guidespesso.it](https://www.guidespesso.it) 

Il sito de Le Guide de L'Espresso è la piattaforma dove consultare sempre e ovunque le **recensioni degli ispettori**. Si trovano le schede tecniche complete di tutti i ristoranti e le cantine valutate, con descrizioni puntuali, riferimenti e consigli per navigare l'eccellenza enogastronomica italiana. Ogni utente dispone di un'**area riservata** per salvare i propri ristoranti e vini preferiti, creare liste e pianificare nuove visite. I filtri per posizione geografica, "cappelli" di valutazione e punteggi delle cantine rendono la ricerca immediata e mirata. Disponibile anche su App, integra news sempre aggiornate e una sezione di cortometraggi dedicati ai protagonisti: chef, produttori e territori attraverso storie d'autore.



SITO E APP > SPAZI PUBBLICITARI

Pianificare sui **siti** de L'Espresso significa scegliere ambiente brand safe e performance verificabili attraverso tecnologie leader di mercato

L'Espresso copre l'intero spettro del **media buying**, dalla reservation al programmatic, dai preferred deal all'open market, con risultati sempre misurabili e verificati.

L'infrastruttura tecnologica integra le **migliori tecnologie del mercato**: Google Ad Manager 360, Magnite, Microsoft e Xandr gestiscono inventory e delivery, mentre IAS e MOAT certificano brand safety, viewability e qualità del traffico con standard industriali.

Con un bacino di oltre **7,5 milioni di impression** al mese, il video supera l'80% di VTR; i formati display raggiungono CTR dello 0,3% con viewability certificata all'85%.

CONTATTACI

Cliccando su "Scheda tecnica" è possibile scaricare le caratteristiche e i formati di ciascuna soluzione

DISPLAY MIX [SCHEDA TECNICA](#)

VIDEO INSTREAM [SCHEDA TECNICA](#)

BRAND VOICE [SCHEDA TECNICA](#)

NEWSLETTER [SCHEDA TECNICA](#)

DISPLAY INTROAD [SCHEDA TECNICA](#)

RIVISTE
DIGITAL
EVENTI
INIZIATIVE
CALENDARIO

SITO E APP
SOCIAL MEDIA

Una community
di 1,7 milioni di follower
che genera oltre
100 milioni di view al mese



647k FOLLOWER **35 mln** VIEW/MESE

408k FOLLOWER **54 mln** VIEW/MESE

573k FOLLOWER **11 mln** VIEW/MESE

95k FOLLOWER **2 mln** VIEW/MESE

20k FOLLOWER **1 mln** VIEW/MESE

15k FOLLOWER **3 mln** VIEW/MESE



Informazione embedded nella tua giornata digitale

Presente su tutti i principali canali social, L'Espresso incontra i lettori dove già vivono la loro quotidianità, portando informazione verificata direttamente nei loro feed e nelle loro routine di consumo dei contenuti. Con un **engagement rate superiore alla media di settore** e strategie ottimizzate per ogni algoritmo, combina contenuti real-time, branded content e user-generated interaction. Attraverso format video racconta l'attualità con il linguaggio nativo dei social, le rubriche creano appuntamenti fissi con la community, mentre i podcast offrono approfondimento on-demand per l'ascolto in movimento. Ogni canale diventa un **punto di accesso** all'universo editoriale de L'Espresso, adattando tono, formato e linguaggio alle specificità della piattaforma.

Branded content end-to-end per partnership strategiche

L'Espresso sviluppa **progetti di branded content** che integrano gli obiettivi del brand partner con l'identità editoriale della testata. Il processo parte sempre dal brief: obiettivi, posizionamento e punti di contatto con i temi editoriali. Da qui nasce **un'idea concettuale** che può declinarsi in molteplici formati, sia sui canali generalisti che sulla verticale enogastronomica de Le Guide de L'Espresso. Il risultato sono contenuti che rispettano il patto di fiducia con i lettori: narrazioni che informano, coinvolgono e aggiungono prospettiva. L'Espresso gestisce l'intero **processo end-to-end**: dall'ideazione creativa alla produzione dei contenuti, fino alla distribuzione sui canali più performanti per massimizzare reach e engagement.



CASE HISTORY

Come si costruisce branded content che genera valore?

"Silenzio, parla il Cooking" è una serie cinematografica de Le Guide de L'Espresso realizzata con *Elica* per il lancio di LHOV, elettrodomestico *all-in-one* che unisce forno, piano cottura e sistema aspirante.

Il concept: lo storico dell'arte **Jacopo Veneziati**, sfida **quattro chef premiati** da Le Guide de L'Espresso a reinterpretare capolavori dell'arte attraverso la cucina.

Un esempio? Nel primo episodio, la chef traduce *Il Bar delle Folies-Bergère* di Manet: i riflessi dello specchio, la solitudine della cameriera e la stratificazione visiva diventano il piatto "**Agnello, fieno, carota e salvia**". Texture e composizione parlano lo stesso linguaggio dell'arte.

3.8 mln +280% VIEW REALIZZATE
1.0 mln VIEW TARGET

RIVISTE
DIGITAL
EVENTI
INIZIATIVE
CALENDARIO



Da marzo a dicembre, dove il Paese innova, dibatte e celebra l'eccellenza

8

EVENTI

5.500

PARTECIPANTI

8.000

MENTIONI TRA TV, STAMPA E RADIO

50+

SPEAKER

30+

BRAND PARTNER

Dati rilevati nel corso degli eventi de L'Espresso realizzati nel 2025

MAR - MAG - SET



Torna il Premio Inedito tra lettura, palco e vino

Nell'autunno '86 L'Espresso lancia il **Premio Inedito** per scoprire e pubblicare manoscritti senza casa editrice. Quarant'anni dopo, il Premio torna come **Book Party**, mix di editoria ed entertainment che ribalta le regole della presentazione letteraria tradizionale. Un mese prima di ogni evento si apre un contest: la redazione Cultura seleziona tre finalisti tra i manoscritti inviati. Durante la serata, 30 minuti di lettura silenziosa degli estratti, poi i tre autori salgono sul palco in stile stand-up: 3-4 minuti per parlare dell'opera e rispondere al pubblico. La serata si completa con **degustazione di tre vini inediti** guidata dagli ispettori de Le Guide de L'Espresso, DJ set e cucina di uno chef d'eccellenza. Tre appuntamenti, **un vincitore pubblicato in autunno**.

APRILE



Al Fuorisalone il design parte dalla tavola

In occasione della **Milano Design Week** ed **EuroCucina**, L'Espresso porta nel **calendario del Fuorisalone** un evento che parte da una tesi: cucina e tavola sono il vocabolario dell'abitare, il design senza funzione è décor, non progetto. Si presenta lo Speciale dedicato, poi si dimostra la tesi. Per farlo, mettiamo allo stesso tavolo chi progetta spazi, chi crea piatti, chi produce vino, chi disegna pagine. Tutti rispondono allo stesso bisogno: **far funzionare qualcosa**. La formula: tre conversazioni senza filtri, chef vs designer, produttori vs architetti, hospitality vs progettazione editoriale. A chiudere, lo **show**: uno chef de Le Guide de L'Espresso cucina dal vivo mentre **Luca Gardini**, curatore de Le Guide, tiene una masterclass sull'estetica del vino.

MAGGIO



Arena 55 è l'arena pubblica dove politica e cultura diventano evento

Arena 55 è il luogo dove il confronto supera lo schema palco-pubblico e diventa incontro reale. Ministri, viceministri, presidenti di regione, sindaci, ex premier, procuratori, relatori internazionali, giornalisti e leader culturali **si alternano senza filtri**, davanti a chi segue la politica con attenzione.

L'evento è la realizzazione fisica di ciò che L'Espresso fa ogni settimana: solleva interrogativi e **dialoga con la sua comunità**. Si apre con le istituzioni, continua con talk e interviste, include mostre storiche, spazi di networking e cena serale. **Partecipano oltre 1.000 persone**.

Nella scorsa edizione, dopo il saluto del **Presidente della Repubblica Sergio Mattarella** all'Editore e al Direttore, sono intervenuti, tra gli altri, Francesca Albanese, Francesca Barra, Francesco Boccia, Serena Bortone, Elisabetta Casellati, Massimo D'Alema, Ferruccio De Bortoli, Giancarlo De Cataldo, Corrado Formigli, Eugenio Giani, Nicola Gratteri, Roberto Gualtieri, Roberto Occhiuto, Matteo Renzi, Edoardo Rixi, Francesco Rocca, Elly Schlein, Alessandra Todde.

GIU - DIC



Due eventi per selezionare le startup che innovano il Paese

"7 Idee per cambiare l'Italia" è il bando de L'Espresso rivolto a startup innovative. Dopo aver coinvolto oltre 300 progetti lo scorso anno con il patrocinio del Ministero dell'Ambiente e del Comune di Roma, nel 2026 diventa piattaforma permanente con due eventi di selezione.

Giugno, STEP FuturAbility District Milano: sette sessioni tematiche, 14 startup per ciascuna. Ogni progetto viene presentato con pitch di 4 minuti in una giornata dedicata all'open innovation. Giurie di esperti valutano business model e impatto, selezionando 2 finaliste per settore. La giornata include panel e momenti di approfondimento.

Dicembre, Sala della Protomoteca del Campidoglio: le 14 startup finaliste mostrano lo sviluppo dei propri progetti al termine del percorso di mentorship. La giuria seleziona le 7 vincitrici che entrano nella Classe 2026 e vengono presentate a investitori, istituzioni e corporate partner. Ogni vincitrice riceve un credito pubblicitario del valore di 40.000 euro utilizzabile sui canali de L'Espresso.

Le Guide de L'Espresso celebrano la 47^a edizione

La presentazione de Le Guide de L'Espresso è il momento in cui un anno di lavoro sul campo, degustazioni, analisi e scoperte diventa evento.

Oltre 1000 persone tra chef, enologi, produttori, giornalisti, opinion leader e ospiti istituzioni si ritrovano per celebrare l'eccellenza enogastronomica italiana. Si parte con l'**assegnazione dei cappelli** ai migliori ristoranti d'Italia, il riconoscimento che tutti aspettano. Poi, i **punteggi dei migliori vini** e la proclamazione del Giovane Chef dell'Anno, mentre il palco si trasforma in scena continua. Voci critiche dibattono su tendenze e futuro, alternate a momenti di spettacolo, performance e intrattenimento.

E poi arriva la **grande cena finale**. Un ristorante 5 cappelli coordina una brigata di 7 chef emergenti premiati. Sette postazioni, un piatto per postazione, un **percorso di fine dining** dove i giovani talenti dimostrano perché sono stati selezionati. Accompagna la cena un **pairing di vini d'eccezione** e, a chiudere la serata, musica dal vivo con dj internazionale e networking.

NOVEMBRE



FRANCESCO
LOLLOBRIGIDA
MASSIMO BOTTURA
FEDERICO BRICOLO
DOMINGA COTARELLA
MATTEO LUNELLI
IGINIO MASSARI





CASE HISTORY

Integrare un partner negli eventi de L'Espresso: il caso Kia Italia

Da una parte *Opposites United*, la filosofia di design che ispira Kia al pensiero non convenzionale. Dall'altra la ricerca de Le Guide de L'Espresso verso protagonisti che battono strade alternative. Da questa sintonia nasce "Outsider", serie cinematografica che riprende la cifra stilistica de *La Casa de Papel*: gli ispettori, a bordo di una **Kia EV5**, hanno attraversato il Paese alla ricerca del talento che rifiuta gli schemi.

Durante l'evento annuale de **Le Guide de L'Espresso** è stato proiettato un trailer *best of* e il Presidente Kia ha consegnato il **premio Outsider**. L'integrazione di Kia ha previsto tre livelli di presenza: **logo domination** su materiali di comunicazione, **product placement** della EV5 esposta nel foyer e un **salotto di networking**.

3.2 mln +113%
VIEW REALIZZATE

1.5 mln VIEW TARGET



Strategia di logo domination e touchpoint strategici

Kia ha presidiato l'evento de Le Guide de L'Espresso con una **presenza capillare del brand** attraverso una strategia di logo domination. Il marchio è stato inserito nella scenografia della serata e in tutti i materiali di comunicazione, dai cartacei alle grafiche digitali, dalle locandine agli inviti. Posizionato in aree strategiche di passaggio, il brand ha dialogato con oltre 1000 ospiti. È stata inoltre creata un'area dedicata che raccontava il progetto "Outsider" attraverso una parete di **LED interattivi**. I partecipanti, interagendo con gli schermi, avevano accesso alla visione della stagione completa. Formula che ha così integrato **touchpoint fisici e digitali**, coinvolgendo un pubblico di giornalisti, opinion leader e appassionati.

Product placement e storytelling della Kia EV5

La **Kia EV5**, auto protagonista della serie "Outsider", è stata posizionata nel foyer all'ingresso del teatro, **primo elemento scenografico** ad accogliere gli ospiti. Attorno al modello è stato costruito uno storytelling che valorizzava le caratteristiche "non convenzionali" del veicolo: le stesse qualità che hanno facilitato gli ispettori nella ricerca degli outsider lungo il territorio italiano. La scenografia ha trasformato l'auto in installazione: **faretti strategici** e **backdrop ad hoc** hanno creato un'area distintiva e fotografabile. Lo spazio è diventato anche **momento di conversazione**: keynote speaker di Kia hanno dialogato con gli ospiti vicino alla postazione, illustrando le caratteristiche tecniche e distintive del modello elettrico.



RIVISTE
DIGITAL
EVENTI
INIZIATIVE
CALENDARIO

7 IDEE
ACADEMY

7 Idee per cambiare l'Italia

Il progetto de L'Espresso per le startup italiane

7 Idee per cambiare l'Italia è la **call for ideas** lanciata da L'Espresso nel 2025 per dare voce alle migliori startup italiane. Il progetto ha raccolto centinaia di candidature da tutta Italia: realtà emergenti chiamate a proporre soluzioni concrete per il futuro del Paese. Dopo una selezione rigorosa, le 14 finaliste si sono sfidate in una *pitch competition* nella Sala della Protomoteca del Campidoglio. Le 7 vincitrici hanno ricevuto ciascuna 40.000 euro di credito pubblicitario sui canali de L'Espresso.

Gli **ambiti tematici** sono: Design e cultura dell'abitare; Energia, infrastrutture e asset strategici; Turismo e filiere del cibo e del vino; IA, industria 5.0 e space economy; Finanza, fintech e insurtech; Educazione, salute, benessere e longevità; Sistemi di mobilità e trasporto del futuro. **Ogni ambito è approfondito in uno Speciale de L'Espresso.**



La seconda edizione del progetto e i nuovi ambiti tematici

La seconda edizione evolve da call for ideas a piattaforma di osservazione dell'innovazione italiana. Le oltre 300 candidature della prima edizione hanno disegnato una **mappa di trend** e priorità emergenti, consentendo a L'Espresso di definire **7 ambiti tematici strategici**, in coerenza con le proprie aree editoriali. Possono candidarsi **progetti early stage** con modelli di business ESG-oriented e approccio human-centred, valutati per l'impatto concreto su persone, lavoro, comunità e coesione sociale.

I NUMERI DELLA PRIMA EDIZIONE

300
STARTUP COINVOLTE

484
MENZIONI TOTALI

6%
COPERTURA TV

35%
TESTATE NAZIONALI

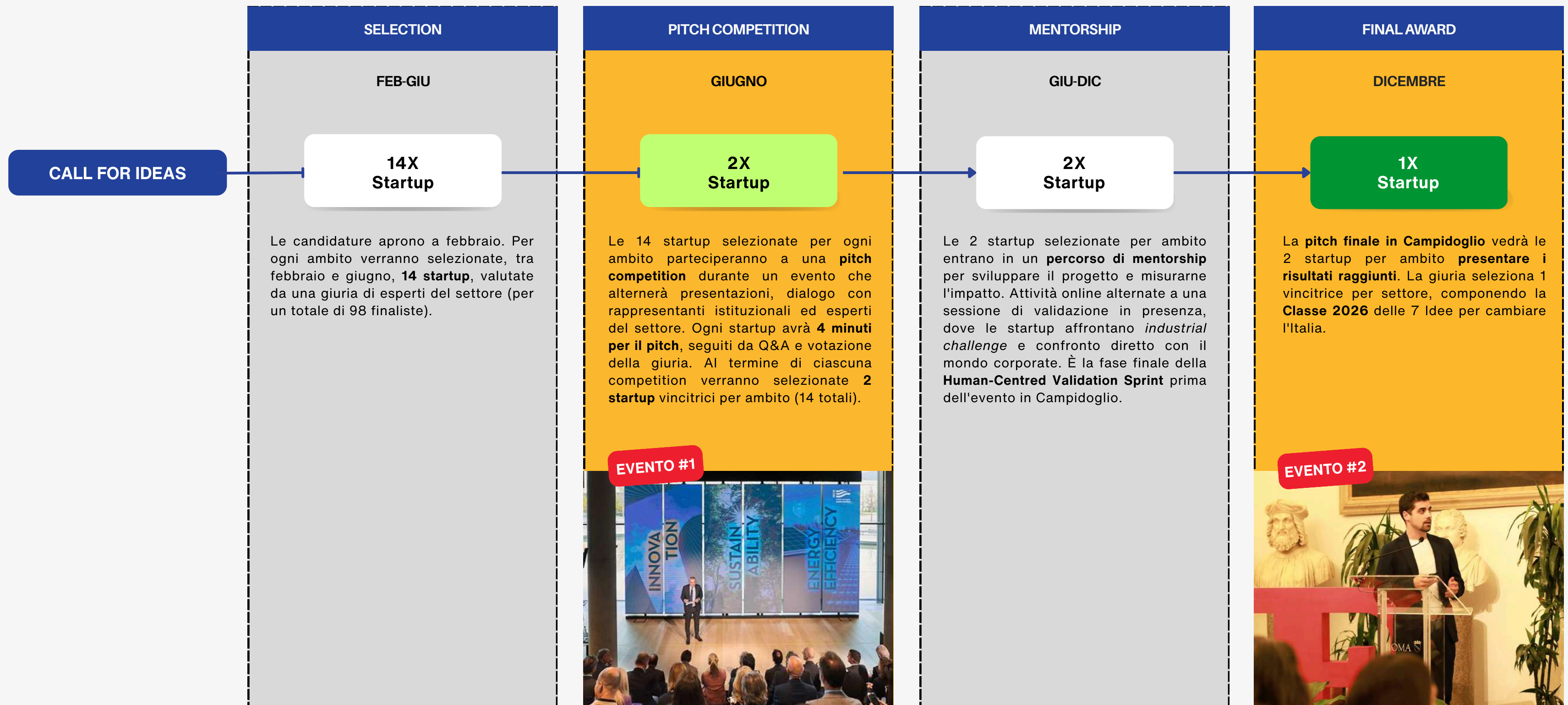
49%
TESTATE LOCALI

10%
AGENZIE STAMPA

16,4 mln
AUDIENCE TOTALE



Come funziona



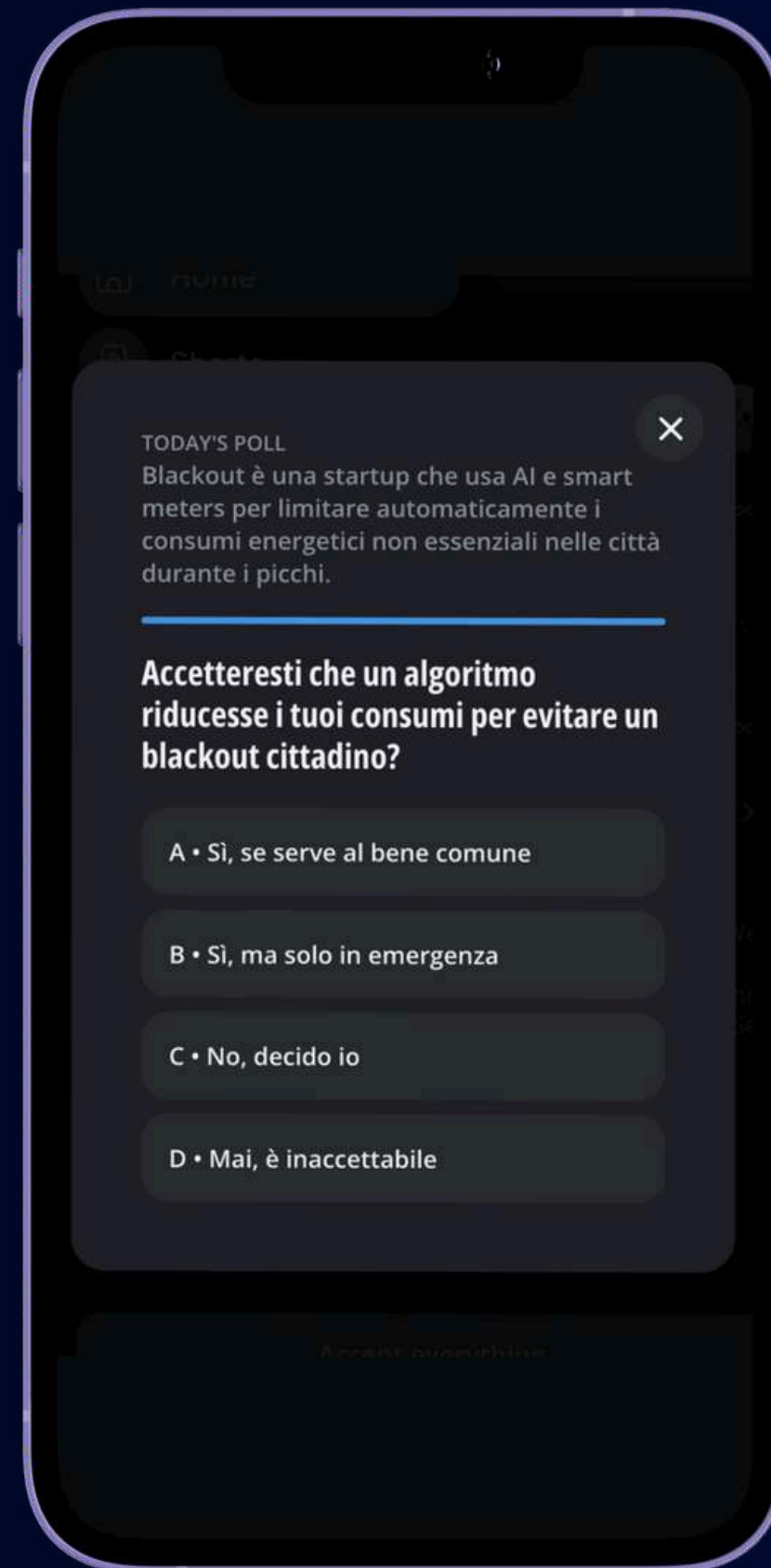
dal progetto



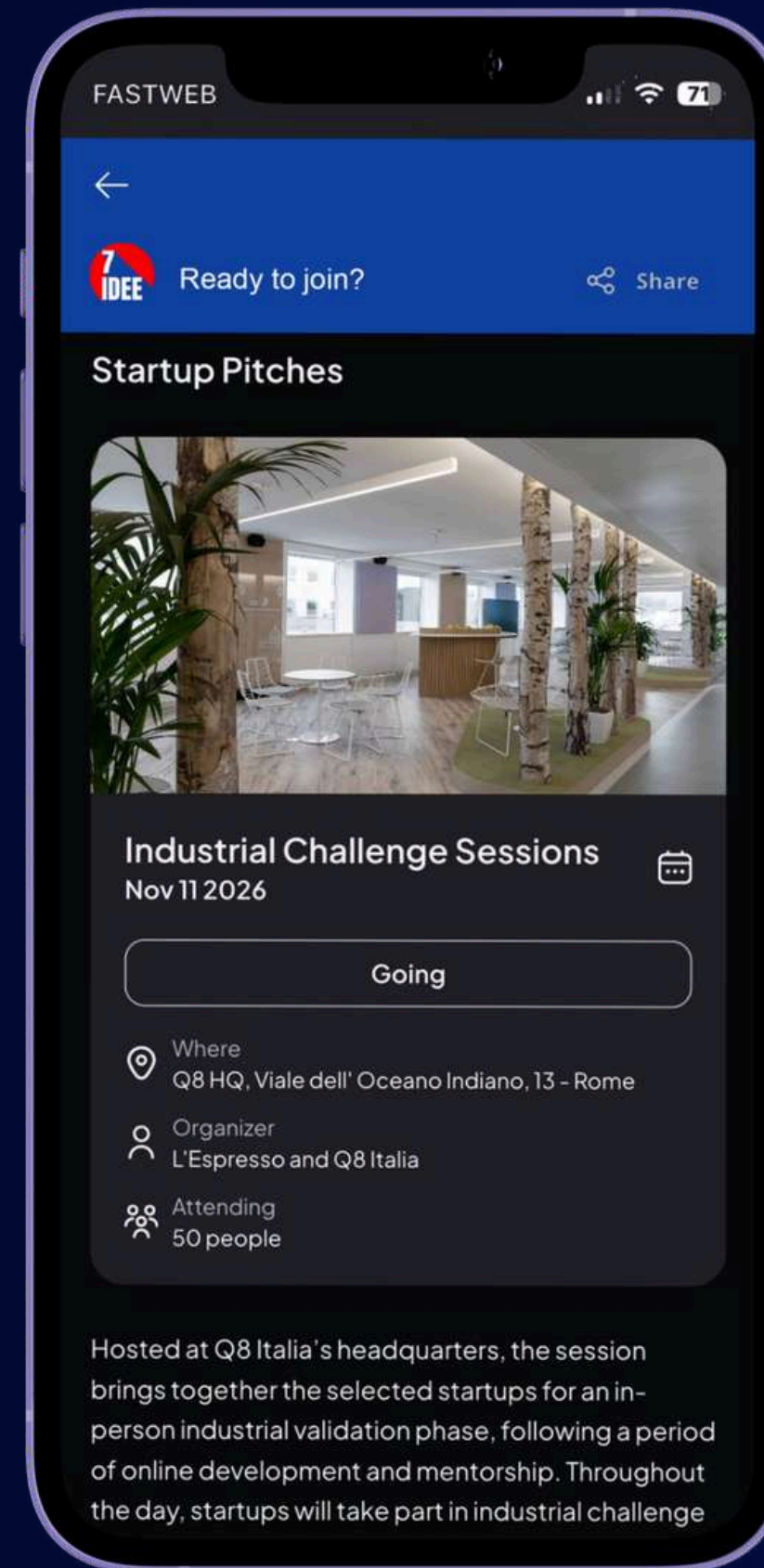
alla Piattaforma >>



PITCH STORIES



TODAY'S POOL



UPCOMING EVENTS

Altre caratteristiche

ARTICOLI

CHAT

LIVESTREAMING

7 Idee per cambiare l'Italia vive tutto l'anno all'interno di una **piattaforma digitale proprietaria**, progettata per creare e alimentare una community sempre attiva di innovatori, imprenditori ed esperti. Accessibile tramite dominio dedicato senza necessità di download, la piattaforma garantisce un'esperienza immediata, aperta e frictionless. All'interno della piattaforma le startup caricano i propri **welcome pitch** per raccontare i progetti alla community. Ogni giorno vengono attivati **pool di sondaggi dedicati**, per facilitare la raccolta di feedback e insight dal pubblico. È disponibile l'intera programmazione di eventi e sessioni formative, insieme ad articoli tematici di approfondimento e chat dedicate, anche con i founder. La piattaforma ospita inoltre **livestreaming di formazione ed eventi dal vivo**, trasformandosi in uno spazio di dialogo continuo tra innovazione, impresa e istituzioni.

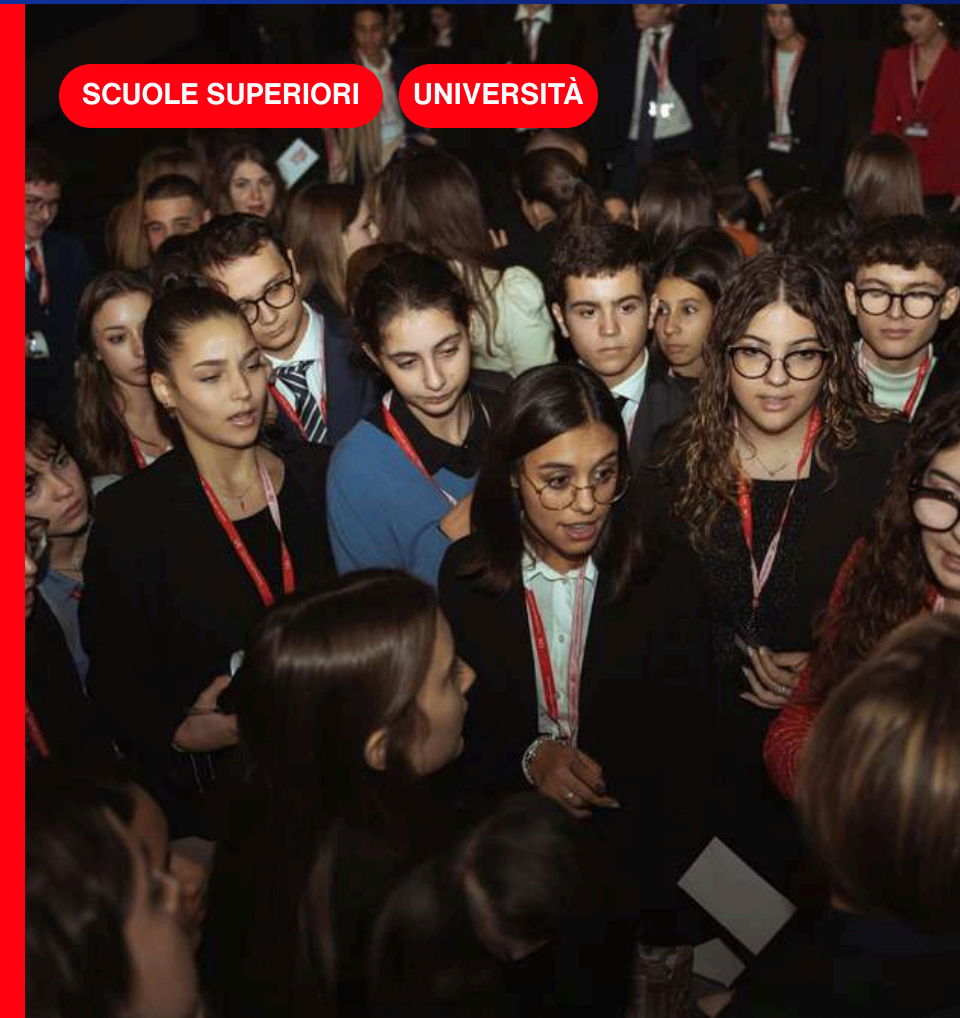
RIVISTE
DIGITAL
EVENTI
INIZIATIVE
CALENDARIO

7 IDEE
ACADEMY

Formazione immersiva per le nuove generazioni che trasforma studenti in protagonisti

L'Espresso lancia la sua **Academy**, con programmi basati sul role-playing e sulla didattica esperienziale rivolti a studenti delle scuole secondarie superiori e universitari per sviluppare competenze concrete in giornalismo ed educazione civica. I primi due percorsi trasformano gli studenti in legislatori che approvano leggi e in giornalisti che conducono inchieste affiancati dai professionisti della testata.

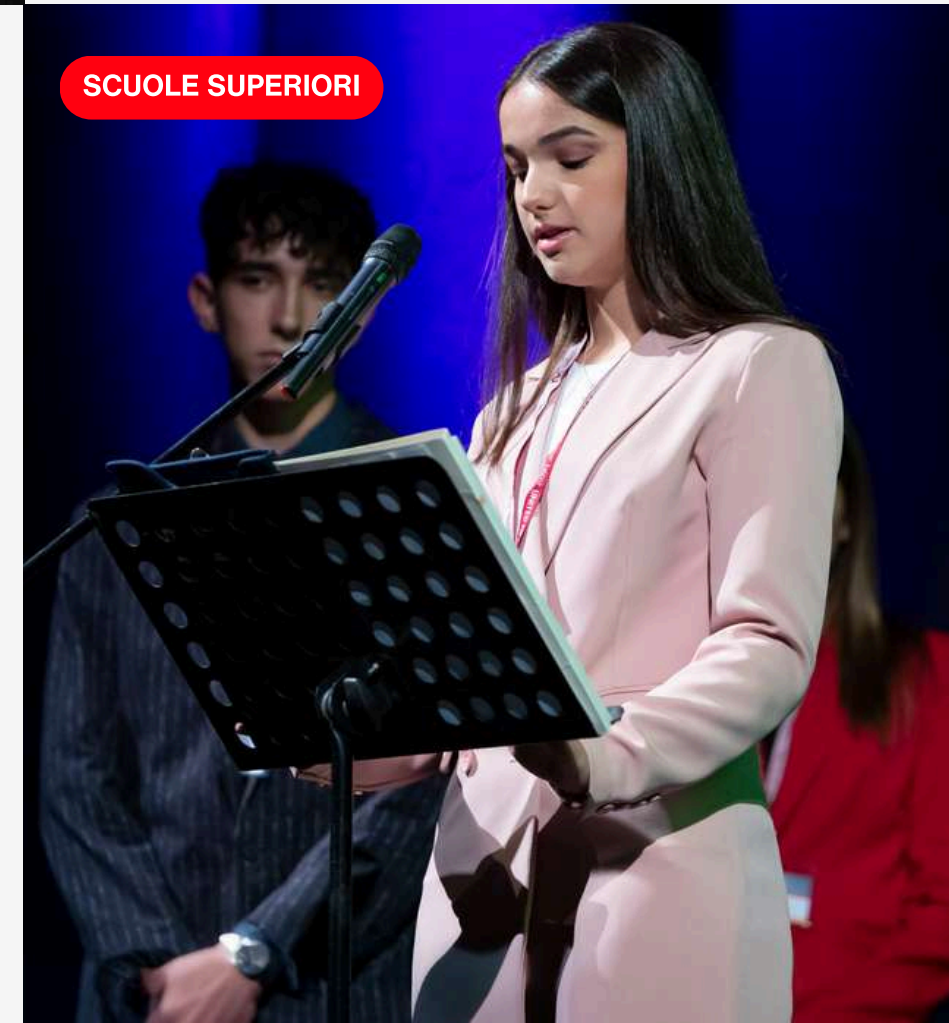
SCUOLE SUPERIORI UNIVERSITÀ



L'educazione civica si impara facendola

Il programma trasforma gli studenti in un **organo legislativo**. Gli studenti ricoprono incarichi istituzionali all'interno di una struttura che **simula il funzionamento** di Consigli Regionali, Parlamento italiano o Parlamento europeo. Nascono **Commissioni permanenti su temi specifici**, ciascuna dotata di presidente e commissari di diverso orientamento politico. Gli studenti affrontano discussioni, negoziazioni, **scrittura di emendamenti** e votazioni seguendo i regolamenti. Durante tutto il percorso sperimentano le dinamiche della **democrazia rappresentativa** e del confronto politico. L'output finale è l'approvazione in Commissione delle proposte che vengono presentate e votate in una seduta plenaria conclusiva.

SCUOLE SUPERIORI



L'arte dell'inchiesta e della narrazione

Il percorso di Giornalismo trasforma gli studenti in una **vera redazione**. Gli studenti assumono ruoli editoriali precisi all'interno di una struttura che comprende direttore, vicedirettore, capiredattori e redattori. Elemento distintivo del percorso è l'**inchiesta**, marchio storico de L'Espresso. Gli studenti affrontano un lavoro che richiede ricerca, verifica incrociata delle fonti, interviste e costruzione di una narrazione rigorosa. Durante tutto il percorso sono **affiancati** dai giornalisti professionisti della testata. L'**output finale** è la creazione di un magazine cartaceo completo con relativa **strategia digitale integrata**, che prevede la pubblicazione di contenuti su piattaforme web, social media e newsletter.

RIVISTE
DIGITAL
EVENTI
INIZIATIVE
CALENDARIO

Calendario iniziative

INIZIATIVE	GENNAIO	FEBBRAIO	MARZO	APRILE	MAGGIO	GIUGNO
RIVISTE GLI SPECIALI & LE GUIDE				LE GUIDE DESIGN E TAVOLA	GLI SPECIALI MOBILITÀ	GLI SPECIALI ENERGIA
EVENTI			PREMIO INEDITO BOOK PARTY @Milano	FUORISALONE DESIGN E TAVOLA @Milano	ARENA 55 IL DIBATTITO @Roma PREMIO INEDITO BOOK PARTY @Milano	7 IDEE PITCH COMPETITION @Milano
INIZIATIVE	LUGLIO	AGOSTO	SETTEMBRE	OTTOBRE	NOVEMBRE	DICEMBRE
RIVISTE GLI SPECIALI & LE GUIDE	LE GUIDE ITINERARI SLOW			GLI SPECIALI IA, INDUSTRIA E SPACE	GLI SPECIALI FINTECH E PROPTECH LE GUIDE EDIZIONE ANNUALE	LE GUIDE SALUTE E LONGEVITY
EVENTI			PREMIO INEDITO BOOK PARTY @Milano	PREMIO INEDITO BOOK PARTY @Marzamemi	47IMA EDIZIONE GUIDE ESPRESSO @Milano	7 IDEE FINAL AWARD @Roma

L'Espresso