



Sofatec

MAYOTTE

CAILLEBOTIS IMMERGÉS

Avec moteur dans l'axe



ENROULEUR IMMERGÉ

Photos non contractuelles



Avec flasques et ferrures



Avec paliers ronds

L'enrouleur immergé Mayotte allie discrétion et modernité. Son moteur intégré dans l'axe permet une couverture totalement intégrée à la piscine. Avec ses caillebotis immergés, il apporte une touche esthétique et élégante à votre bassin. Disponible avec flasques et ferrures ou paliers ronds.





MAYOTTE

ENROULEUR IMMERGÉ MOTEUR DANS L'AXE



NOS LAMES

Pour des bassins à partir de 2 x 2,50 m et jusqu'à 6 x 12 m

PVC GALBÉES



- ✓ Lames PVC de 83 mm de large
- ✓ Ailettes fixes et réglables coloris assortis
- ✓ Découpe escalier finition équerre ou en forme

Disponibles en 5 coloris

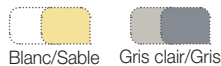


PVC BICOLORES



- ✓ Lames PVC de 83 mm de large
- ✓ Ailettes fixes coloris assortis
- ✓ Découpe escalier finition équerre

Disponibles en 2 coloris



POLYCARBONATES



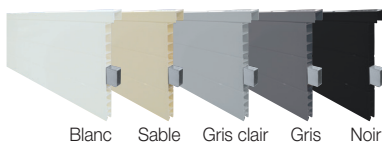
- ✓ Lames polycarbonates de 70 mm de large
- ✓ Ailettes fixes coloris noir
- ✓ Lames fumées et bleutées avec pouvoir chauffant
- ✓ Découpe escalier finition équerre

Disponibles en 3 coloris



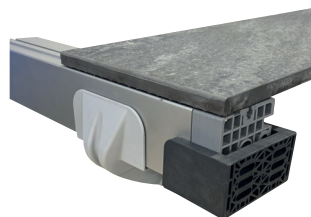
PERSONNALISATION

COULEURS MURS PRÉFABRIQUÉS

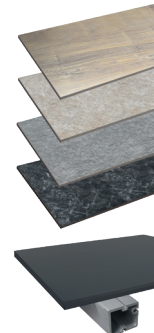


Séparation : mur maçonné ou mur préfabriqué

POUTRES ANODISÉES



CAILLEBOTIS



GRÈS CÉRAM



PLEIN À DRAPER COMPRESSÉ PVC



OPTIONS

+ Application smartphone



Pour ouverture / fermeture* de la couverture en bluetooth.
*Fermeture en commande maintenue.

+ Commutateur déporté sans fil



(Avec code d'accès pour ouverture / fermeture*), à placer sur un mur intérieur.
*Fermeture en commande maintenue.



Enrouleur débrayable afin de sécuriser la piscine
(en cas de coupure électrique)

⚠ Lames polycarbonates déconseillées pour piscine avec traitement au brome.
Sur les enrouleurs hors-sol hors Banc design et Prestige, les lames polycarbonates sont déconseillées car enroulées elles peuvent monter rapidement en température lors de fort ensoleillement (risque de brûlures).
Les sandows des contrepoids peuvent provoquer des micro-rayures sur le dessus des lames lors de l'ouverture et/ou la fermeture de la couverture immergée.

Les lames coloris fumé dessus et noir dessous, bleuté dessus et noir dessous ont un pouvoir chauffant.
La lame coloris gris nacré dessus et noir dessous a un faible pouvoir chauffant.

Votre revendeur conseil



LA VIGILANCE HUMAINE est la meilleure protection pour éviter tous risques. Un bassin sécurisé et des adultes attentifs et responsables sont, de loin, la meilleure sécurité.

Sofatec - ZA La Petite Montagne 72330 Cérans Foulletourte - FRANCE • 490 995 792
R.C.S. Le Mans • Imprimé par : Galaxy Imprimeurs - 205, route de Beaugé - 72000 Le Mans
Document non contractuel • © muraliesdesign.fr • 04/26 • Ne pas jeter sur la voie publique

