



WOOD
— POOL EQUIPMENT —



HIGHTECH DIVE

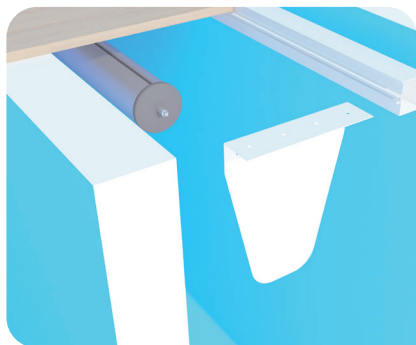
CAILLEBOTIS IMMERGÉS

Avec moteur dans l'axe



Photos non contractuelles

ENROULEUR IMMERGÉ



Avec flasques basses à fixer contre les parois

Le Hightech Dive allie discrétion et design moderne. Son moteur intégré à l'axe, avec fin de course électronique, assure une intégration totale du volet. Ses caillebotis immergés apportent une touche élégante au bassin.





HIGHTECH DIVE

ENROULEUR IMMERGÉ MOTEUR DANS L'AXE



NOS LAMES

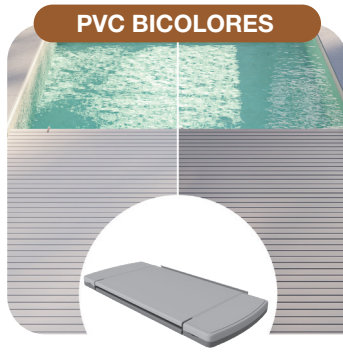
Pour des bassins à partir de 2 x 2,50 m et jusqu'à 6 x 12 m



PVC GALBÉES



PVC PLATES



PVC BICOLORES



POLYCARBONATES

- ✓ Lames PVC de 83 mm de large
- ✓ Ailettes fixes et réglables coloris assortis
- ✓ Découpe escalier finition équerre ou en forme

- ✓ Lames PVC de 75 mm de large
- ✓ Ailettes fixes coloris assortis
- ✓ Découpe escalier finition équerre ou en forme

- ✓ Lames PVC de 83 mm de large
- ✓ Ailettes fixes coloris assortis
- ✓ Découpe escalier finition équerre

- ✓ Lames polycarbonates de 70 mm de large
- ✓ Ailettes fixes coloris noir
- ✓ Lames fumées et bleutées avec pouvoir chauffant
- ✓ Découpe escalier finition équerre

Disponibles en 5 coloris



Disponibles en 5 coloris



Disponibles en 2 coloris

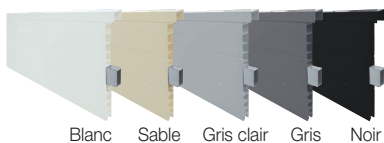


Disponibles en 3 coloris

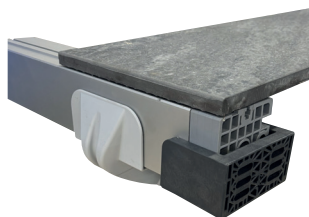


PERSONNALISATION

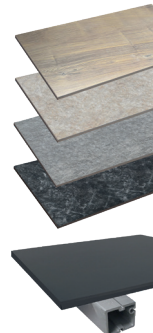
COULEURS MURS PRÉFABRIQUÉS



POUTRES ANODISÉES



CAILLEBOTIS



GRÈS CÉRAM



PLEIN À DRAPER COMPRESSÉ PVC



Séparation : mur maçonné ou mur préfabriqué

OPTIONS

+ Application smartphone



Pour ouverture / fermeture* de la couverture en bluetooth.
*Fermeture en commande maintenue.

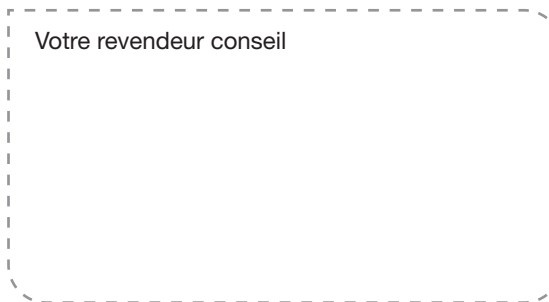
+ Commutateur déporté sans fil

(Avec code d'accès pour ouverture / fermeture*), à placer sur un mur intérieur.
*Fermeture en commande maintenue.

+ Enrouleur débrayable afin de sécuriser la piscine (en cas de coupure électrique)

⚠ Lames polycarbonates déconseillées pour piscine avec traitement au brome.
Sur les enrouleurs hors-sol hors Banc design et Prestige, les lames polycarbonates sont déconseillées car enroulées elles peuvent monter rapidement en température lors de fort ensoleillement (risque de brûlures).
Les sandows des contrepoids peuvent provoquer des micro-rayures sur le dessus des lames lors de l'ouverture et/ou la fermeture de la couverture immergée.

Les lames coloris fumé dessus et noir dessous, bleuté dessus et noir dessous ont un pouvoir chauffant.
La lame coloris gris nacré dessus et noir dessous a un faible pouvoir chauffant.



LA VIGILANCE HUMAINE est la meilleure protection pour éviter tous risques. Un bassin sécurisé et des adultes attentifs et responsables sont, de loin, la meilleure sécurité.

Wood - 3 Zac La Petite Montagne 72330 Cérons Foulletourte - FRANCE • 395 157 159
R.C.S. Le Mans • Imprimé par : Galaxy Imprimeurs - 205, route de Beaugé - 72000 Le Mans
Document non contractuel • © murialesdesign.fr • 04/26 • Ne pas jeter sur la voie publique