



LES
ORIGINES
— DE
PARIS

LIVRET PÉDAGOGIQUE

Collège

PARIS, AU FIL DU TEMPS



1 Comment s'appelait la population à cette époque ?



-52 avant JC
LA NAISSANCE DE LA VILLE

2 Sur quelle rive de la Seine était développée Lutèce ?



225 après JC
SOUS L'EMPIRE ROMAIN

3 Combien de temps a duré le siège ?



885
LE SIÈGE DES VIKINGS



1163 à 1345
CONSTRUCTION DE NOTRE-DAME DE PARIS

4 Donne le nom de 3 métiers impliqués dans ce chantier.



1619
PONT - AU - CHANGE

7 Pourquoi a-t-on donné ce nom à ce pont ?



1502
LA RENAISSANCE

6 Comment s'appelait la place principale de Paris ?



1348
LA PESTE

5 Quelle part de sa population Paris a-t-elle perdue suite à la peste ?



8 Pourquoi le pont a-t-il pris feu ?



1621

**INCENDIE
DU PONT - AU -CHANGE**

9 Où la reine était-elle emprisonnée pendant la Révolution ?



1793

**EXÉCUTION
DE MARIE-ANTOINETTE**

10 Décris les changements architecturaux de Paris, décidés par Haussmann ?



1855

**MÉTAMORPHOSE DE PARIS
PAR HAUSSMANN**



1889

**INAUGURATION
DE LA TOUR EIFFEL**

11 Lors de quel événement la tour Eiffel a-t-elle été inaugurée ?



1944

LIBÉRATION DE PARIS

14 Qui a escaladé la tour pour y accrocher un drapeau français ?



1925

LES ANNÉES FOLLES

13 Comment s'appelle le courant artistique de l'architecture de la Samaritaine ?



1910

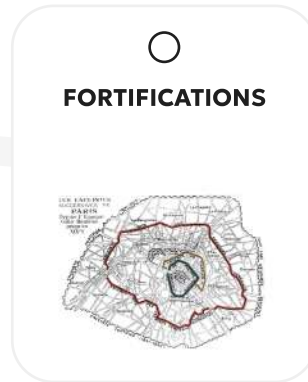
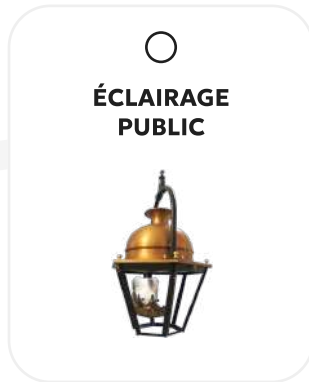
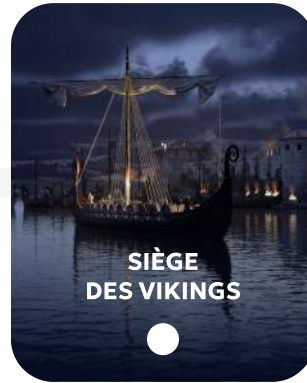
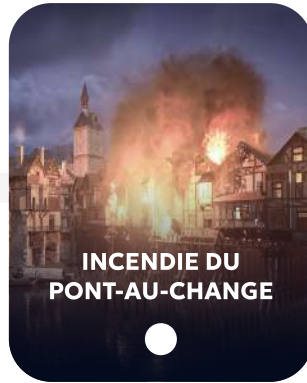
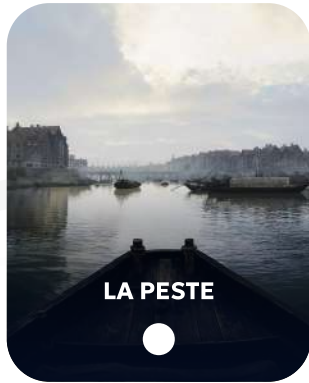
CRUE DE LA SEINE

12 À quelle hauteur est montée la Seine lors de cette crue ?



Retrouve les liens de cause à effet entre un événement qui a marqué Paris et sa conséquence sur la vie de la ville.

Causes



Effets

PARIS & L'EUROPE

Un peu de contexte



Replace quelques unes des grandes dates de l'histoire de France et de l'Europe sur la frise de l'histoire de Paris.



1

Chute de l'Empire Romain
début du Moyen-Âge



2

Proclamation
de la Troisième République



3

Invention de l'imprimerie
par Gutenberg



4

Révolution
soviétique



5

Massacre des protestants
à la Saint-Barthélémy



6

Couronnement
de Charlemagne empereur



7

Capitulation
de l'Allemagne



8

Découverte de l'Amérique
par Christophe Colomb



9

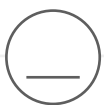
Prise de la Bastille
Déclaration des droits
de l'Homme et du citoyen

A toi de jouer !

Lutèce



225



476



800

La Peste
noire



1348



1450

Place de Grève,
Renaissance



1502



1492

Incendie du Pont-
au-Change



1621



1572

Métamorphose
de Paris par Haussmann



1855

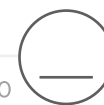


1789

Crue
de la Seine



1910



1917

La Samaritaine



1925



1945

PARIS & LA LITTÉRATURE

Un peu de contexte

**Replace-les sur la frise chronologique selon la période de l'action.**

Paris a inspiré de nombreux écrivains qui ont fait de la ville le décor ou le sujet de leurs écrits. Les huit oeuvres ci-dessous décrivent Paris à une époque donnée.



1

Le pont Mirabeau
GUILLAUME APOLLINAIRE

2

La Reine Margot
ALEXANDRE DUMAS

3

Paris est une fête
ERNEST HEMINGWAY

4

Le Ventre de Paris
EMILE ZOLA

5

Notre-Dame de Paris
VICTOR HUGO

6

La guerre des Gaules
JULES CÉSAR

7

La Douleur
MARGUERITE DURAS

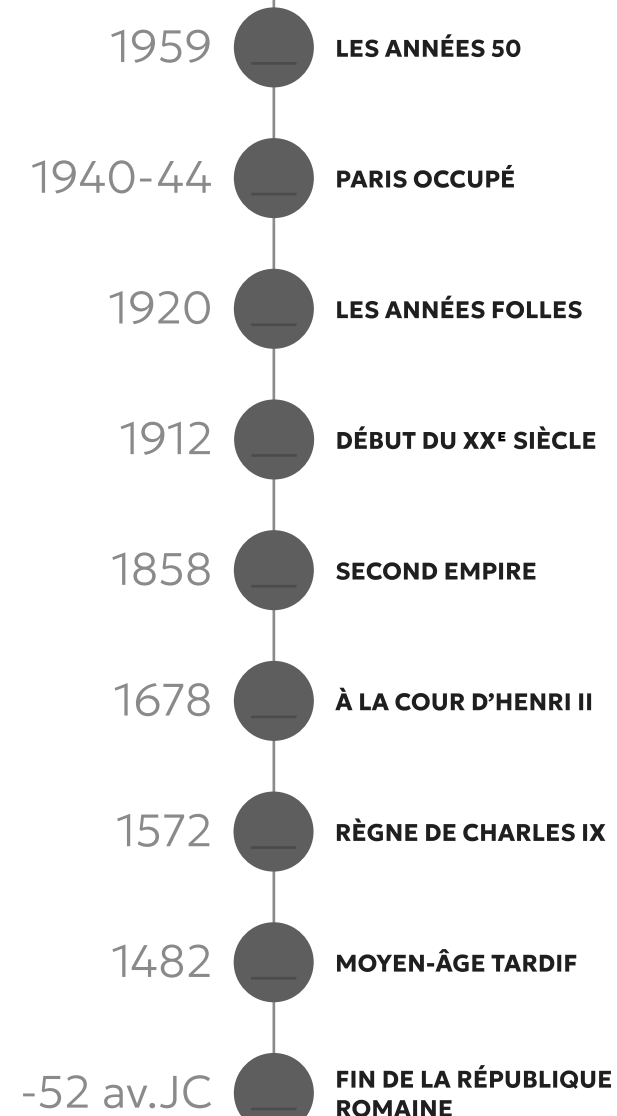
8

La Princesse de Clèves
MADAME DE LA FAYETTE

9

Zazie dans le métro
RAYMOND QUENEAU

À toi de jouer !



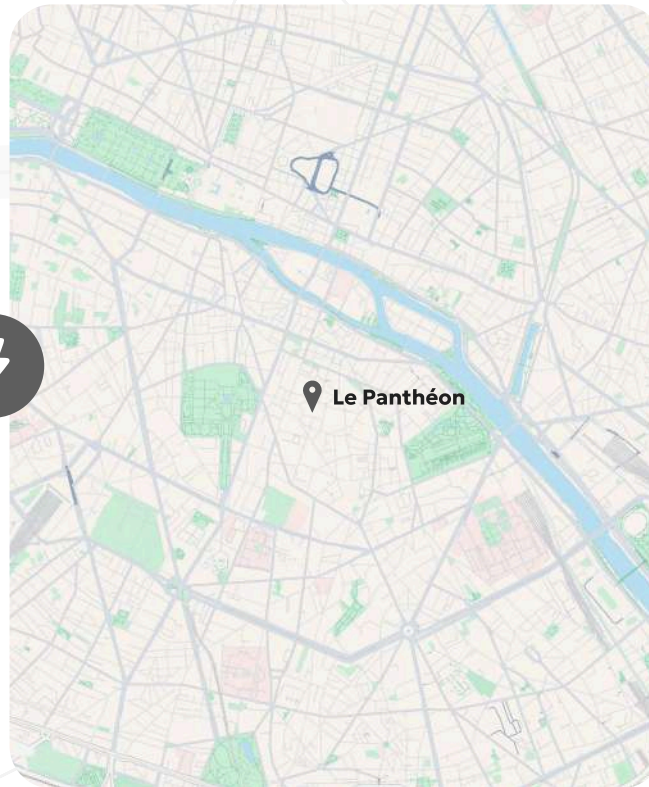
PARIS HIER & AUJOURD'HUI



Peux-tu retrouver certaines routes romaines sur le plan actuel de Paris ?



Vue aérienne de Lutèce
225 ap. JC



Vue schématisée d'un plan de Paris
Aujourd'hui

Le savais-tu ?

Toutes les villes romaines étaient structurées selon un plan quadrillé avec un deux axes principaux perpendiculaires : un axe Nord-Sud, appelé **cardo**, et un axe Est-Ouest, appelé **decumanus**.

C'était le cas de Lutèce. Ces deux voies de circulation se croisent au niveau du forum, situé sur une colline, l'actuelle montagne Sainte-Genève.

Aujourd'hui, le plan de Paris conserve le tracé de plusieurs voies de circulation romaines !

Et le Panthéon se trouve presque à l'emplacement du forum de Lutèce.

DANS LA PEAU D'UN PARISIEN



À vous de jouer

Et si tu avais été un.e Parisien.ne à une autre époque, quel métier aurais-tu pu exercer ?

Mets-toi dans la peau d'un d'un de ces métiers et imagine une scène d'époque avec ton voisin ou ta voisine !



1. MÉTIER : TAILLEUR DE PIERRE

Ce que je fais : Je forme des blocs de pierre qui seront assemblés ensemble pour construire la cathédrale, et j'en sculpte d'autres qui décoreront tout l'édifice.

Mes outils : _____

Mon lieu de travail : _____

Mon costume :

Entoure le bon costume



2. MÉTIER : CHANGEUR

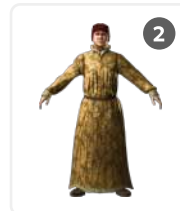
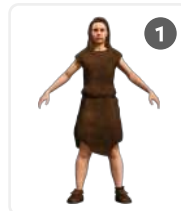
Ce que je fais : J'échange des monnaies pour permettre à des marchands de différentes régions du monde de faire du commerce à Paris.

Mes outils : _____

Mon lieu de travail : _____

Mon costume :

Entoure le bon costume



3. MÉTIER : PEINTRE

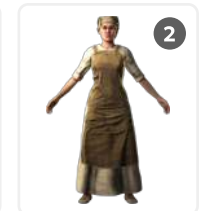
Ce que je fais : Je capte la lumière de Paris sur une toile, non pas en atelier, mais sur le vif, directement en extérieur !

Mes outils : _____

Mon lieu de travail : _____

Mon costume :

Entoure le bon costume





4. MÉTIER : BOULANGÈRE

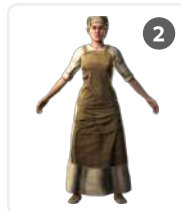
Ce que je fais : Je pétris du pain à partir de la farine produite par les moulins à eau sur la Seine.

Mes outils : _____

Mon lieu de travail : _____

Mon costume :

Entoure le bon costume



5. MÉTIER : NAUTE

Ce que je fais : Je navigue sur la Seine et possède plusieurs navires marchands qui font du commerce avec les négociants de la ville.

Mes outils : _____

Mon lieu de travail : _____

Mon costume :

Entoure le bon costume



6. MÉTIER : PÊCHEUSE

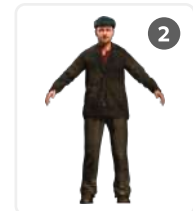
Ce que je fais : Je trouve et pêche des poissons pour nourrir ma communauté.

Mes outils : _____

Mon lieu de travail : _____

Mon costume :

Entoure le bon costume





1. FRISE CHRONOLOGIQUE

PARIS, AU FIL DU TEMPS

- 1 Les Parisii.
- 2 Essentiellement sur la rive gauche de la Seine.
- 3 2 ans, de 885 à 887.
- 4 Tailleur de pierre, charpentier, sculpteur, peintre, couvreur, ferronnier, maître verrier.
- 5 Entre un tiers et la moitié de la population.
- 6 Place de Grève.
- 7 Il doit son nom aux changeurs, dont les boutiques étaient installées sur le pont. Leur rôle était d'échanger des monnaies différentes pour permettre aux marchands de toute part de faire du commerce à Paris.
- 8 Car il était en bois et habité.
- 9 À la Conciergerie.
- 10 Grandes avenues, immeubles en pierre, balcons, toits en zinc.
- 11 Lors de l'Exposition universelle de 1889.
- 12 À plus de 8 mètres.
- 13 L'Art Nouveau.
- 14 Des résistants.

2. ÉLÉMENTS À RELIER

CAUSES & EFFETS

- 1 La Peste → Mesures de santé publiques
- 2 Incendie du Pont-au-change → Création des brigades de pompiers → Construction des ponts en pierre
- 3 Siège des Vikings → Fortifications
- 4 Brigantisme → Éclairage public
- 5 Fonte des neiges → Crue de la Seine

3. MATCH HISTORIQUE

PARIS & L'EUROPE

- 1 Chute de l'empire romain → 476
- 6 Couronnement de Charlemagne → 800
- 3 Invention de l'imprimerie par Gutenberg → 1450
- 8 Découverte de l'Amérique par C.Colomb → 1492
- 5 Massacre des protestants à la Saint-Barthélémy → 1572
- 9 Prise de la Bastille, DDHC → 1789
- 2 Proclamation de la Troisième République → 1870
- 4 Révolution soviétique → 1917
- 7 Capitulation de l'Allemagne → 1945

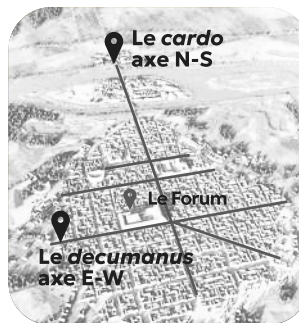
3. MATCH LITTÉRAIRE

PARIS & LA LITTÉRATURE

- | | | | | |
|-------------|--------|-----------|--------|--------|
| 6 -52 av.JC | 5 1482 | 2 1572 | 8 1678 | 4 1858 |
| 1 1912 | 3 1920 | 7 1940-44 | 9 1959 | |

4. MINI-JEUX

PARIS HIER & AUJOURD'HUI



5. FICHES ÉPOQUES

DANS LA PEAU D'UN PARISIEN

- 1 **TAILLEUR DE PIERRE**
Outils : Ciseaux, marteaux, grattoirs.
Lieu de travail : Le parvis de Notre-Dame pour préparer les pierres qui constitueront et décoreront la cathédrale.
Personnage 1
- 2 **CHANGEUR**
Outils : La balance.
Lieu de travail : Le Pont-au-Change.
Personnage 2.
- 3 **PEINTRE**
Outils : Chevalet, toile, tubes de peinture, pinceaux.
Lieu de travail : Les quais de Seine.
Personnage 1.
- 4 **BOULANGÈRE**
Outils : Paniers, four, planche.
Lieu de travail : Dans les moulins de la place de Grève.
Personnage 2.
- 5 **NAUTE**
Outils : Navire, voiles, cordes.
Lieu de travail : Dans les boutiques derrière les moulins à eau de la Seine.
Personnage 2.
- 6 **PÊCHEUSE**
Outils : Pirogue, harpons, pagaies.
Lieu de travail : La Seine et le port de Lutèce.
Personnage 1.