

## **Fuse AI: Inspiratiegids**

---

 **uniserver**

# Inhoud.

<b>Waarom deze gids?</b>	<b>3</b>
<b>Wat is Fuse AI?</b>	<b>4</b>
<b>Zo werkt Fuse AI in de praktijk</b>	<b>5</b>
<b>Voordelen ten opzichte van Public AI</b>	<b>6</b>
<b>Het implementatieproces: van idee naar realisatie</b>	<b>7</b>
<b>Gebruik in jouw organisatie: inspirerende voorbeelden</b>	<b>8</b>
<b>Zelf aan de slag met Fuse AI</b>	<b>21</b>

# Waarom deze gids?

AI is niet langer toekomstmuziek. Het is nu al onderdeel van hoe organisaties werken, innoveren en communiceren. Maar waar begin je? En belangrijker: hoe doe je dat veilig, controleerbaar en afgestemd op jouw specifieke organisatiebehoeften?

Veel organisaties experimenteren met publieke AI-oplossingen, zoals ChatGPT of Gemini. Handig voor snelle tests, maar ze brengen ook risico's met zich mee. Denk aan datalekken, onduidelijke dataverwerking, en beperkte controle over uitkomsten. Vooral als je werkt met gevoelige informatie, zoals patiëntgegevens, juridische documenten of interne beleidsdata, is dat simpelweg geen optie.

Fuse AI is ontwikkeld voor organisaties die wél de voordelen van AI willen, maar niet de onzekerheden van publieke platforms. Deze gids laat je zien hoe Fuse AI werkt, wat het uniek maakt en hoe je het in jouw organisatie kunt toepassen.

# Wat is Fuse AI?

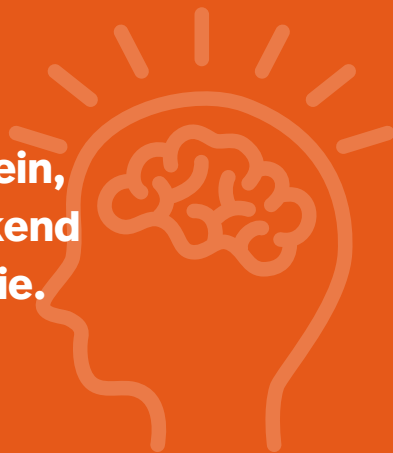
Fuse AI is een private AI-oplossing waarmee je veilig, transparant en schaalbaar gebruikmaakt van generatieve AI, maar dan volledig binnen je eigen controle.

In plaats van je data naar een publieke AI-cloud te sturen, draait Fuse AI binnen een gesloten, betrouwbare omgeving – een private soevereine cloud. Je koppelt het aan je eigen documenten, systemen of kennisbronnen, en stelt gebruikers in staat om natuurlijke vragen te stellen, bijvoorbeeld via een chatinterface of geïntegreerde API.

## Wat Fuse AI uniek maakt:

- **Modulaire AI-engine:** We bieden meerdere Large Language Models (LLM). Aan de hand van de use case kiezen we het model dat het beste past.
- **100% datacontrole:** Je data blijft binnen Nederlandse datacenters, beschermd tegen buitenlandse wetgeving zoals de CLOUD Act.
- **Eenvoudige integratie:** Via API's sluit je Fuse AI aan op je bestaande software, kennisbanken of workflows.
- **Transparantie per antwoord:** Elk AI-resultaat bevat een bronvermelding, essentieel voor juridische, medische en overheidssectoren.

Denk aan Fuse AI als een eigen AI-brein, gevoed door je eigen kennis en werkend binnen de muren van jouw organisatie.



# Zo werkt Fuse AI in de praktijk.

Fuse AI is ontworpen met eenvoud én controle in gedachten. De oplossing bestaat uit meerdere lagen die naadloos samenwerken, maar kan stapsgewijs worden opgebouwd en volledig afgestemd op jouw organisatie.

## **1. Interactie via chat of API**

Gebruikers stellen vragen aan de AI via een interface (zoals een chat) of via integratie in bestaande software. Denk aan dashboards, klantportalen, kennisbanken of selfserviceomgevingen.

## **2. Connectie met eigen databronnen**

De AI maakt gebruik van Retrieval Augmented Generation (RAG): een slimme techniek waarbij het model antwoorden formuleert op basis van jouw eigen data. Denk aan documenten, rapporten, beleidsstukken, notulen of technische handleidingen.

## **3. Output met onderbouwing**

De AI genereert relevante en heldere antwoorden, altijd voorzien van bronvermelding. Zo blijft het transparant hoe een antwoord tot stand komt – cruciaal in werkomgevingen waar controle nodig is.

## **4. Flexibele modellering**

Achter de schermen kies je zelf welk model je inzet. Fuse AI werkt model-agnostisch: van open source modellen tot eigen fine-tuned varianten. Hierdoor heb je maximale grip op prestaties, kosten en gedrag van de AI.

## **5. Integreerbaar in je bestaande workflow**

Fuse AI is API-first. Het kan eenvoudig gekoppeld worden aan interne systemen zoals SharePoint, CRM, ERP of documentmanagementsystemen. Ook integratie in eigen software (voor ISV's of MSP's) is mogelijk.

# Voordelen ten opzichte van Public AI.

Steeds meer organisaties ontdekken de kracht van generatieve AI. Maar veel publieke oplossingen brengen risico's met zich mee op het gebied van privacy, compliance en controle. Fuse AI is specifiek ontwikkeld om deze bezwaren weg te nemen, zonder in te leveren op innovatie of gebruiksgemak.

## **Volledige controle over data en compliance.**

Alle gegevens worden verwerkt en opgeslagen in Nederlandse datacenters. Daardoor is jouw data beschermd tegen buitenlandse wetgeving, zoals de Amerikaanse CLOUD Act, en voldoe je eenvoudiger aan regelgeving zoals de AVG of NIS2.

## **Vrijheid in modelkeuze.**

In plaats van vast te zitten aan één leverancier of model, bepaal je zelf welk LLM je gebruikt. Dat kan een open-source model zijn (zoals Llama 2 of Mistral) of een eigen getraind model, afgestemd op jouw domein of klant.

## **Geen vendor lock-in.**

Fuse AI is gebouwd op open standaarden. Je kunt op elk moment wisselen van model, infrastructuur of leverancier, zonder vast te zitten aan dure licenties of gesloten technologie. De oplossing biedt een duidelijke exit-strategie, zonder dat je opnieuw hoeft te beginnen.

## **Lage instapkosten en voorspelbare uitgaven.**

Je hoeft niet direct groots in te zetten. Fuse AI maakt het mogelijk om klein te beginnen, bijvoorbeeld met één afgebakende use case, en daarna op te schalen. Er zijn geen onverwachte kosten per API-call of verborgen tariefstructuren.

## **Transparante en verifieerbare output.**

Elke AI-output bevat een bronverwijzing. Je weet dus altijd waar het antwoord op gebaseerd is. Dat maakt het geschikt voor sectoren waar betrouwbaarheid en onderbouwing essentieel zijn, zoals zorg, juridische dienstverlening of overheid.

## **Continue ondersteuning en doorontwikkeling.**

Fuse AI is geen losstaande tool, maar een beheerde dienst. De omgeving wordt actief onderhouden en geüpdatet, zodat je kunt blijven profiteren van technologische vooruitgang.

# Het implementatieproces.

## **Van idee naar realisatie.**

Een succesvolle inzet van AI begint bij de juiste voorbereiding. Daarom werkt Fuse AI met een gestructureerd, maar flexibel implementatieproces. We combineren technische expertise met domeinkennis en klantbetrokkenheid, van eerste oriëntatie tot doorontwikkeling.

### **Oriëntatie.**

We starten met het samenstellen van een kleine werkgroep. Hierin brengen we verschillende rollen samen (zoals IT, data, compliance en operatie) om gezamenlijke doelen en verwachtingen vast te stellen.

### **Use case workshop.**

In een workshop verkennen we concrete uitdagingen binnen jouw organisatie. Samen identificeren we tot vijf relevante AI-use cases die aansluiten bij je strategische doelen.

### **Use case validatie.**

De geselecteerde use cases worden geanalyseerd op technische haalbaarheid en business impact. Daarbij kijken we onder meer naar beschikbare data, verwachte ROI en integratiemogelijkheden.

### **Business case validatie.**

Voor minstens één use case wordt een gedetailleerde business case uitgewerkt. Deze vormt de basis voor besluitvorming over een pilotfase.

### **Pilot validatie.**

Tijdens een pilot (vaak 1 à 2 maanden) testen we de gekozen use case in de praktijk. Dit geeft inzicht in prestaties, gebruiksgemak en de reacties van eindgebruikers.

### **Productie en adoptie.**

Na een succesvolle pilot zetten we de AI-oplossing in productie. We begeleiden het adoptietraject actief, zorgen voor training van gebruikers, en ontwikkelen samen verder via een roadmap.

# Gebruik in jouw organisatie.

## Inspirerende voorbeelden.

Fuse AI is inmiddels toepasbaar gebleken in uiteenlopende sectoren – van zorg en overheid tot industrie en juridische dienstverlening. In deze gids nemen we je mee langs inspirerende use cases, afgestemd op de uitdagingen en processen in iedere branche.

### De voorbeelden laten zien hoe organisaties AI inzetten om:

- Administratieve processen te versnellen
- Informatie toegankelijk te maken voor medewerkers
- Burgers of klanten sneller en slimmer te helpen
- Interne kennis te benutten zonder overload
- Documentatie te verwerken, te vertalen of te controleren
- Servicekwaliteit te verbeteren, zonder extra werkdruk

### Bekijk de voorbeeld use cases:

- Gezondheidszorg – Cure (ziekenhuizen, medische centra)
- Gezondheidszorg – Care (langdurige zorg, thuiszorg)
- Gemeenten
- Omgevingsdiensten
- Waterschappen
- Woningcorporaties
- Maakindustrie
- Juridische sector
- Energie- en nutssector
- Pensioenfondsen
- Softwareleveranciers (Independent Software Vendors)
- MSP's (Managed Service Providers)

**Let op: de use cases in deze inspiratiegids zijn geen vaste oplossingen, maar voorbeelden die laten zien wat er mogelijk is. Iedere organisatie is anders, en Fuse AI is ingericht om flexibel aan te sluiten op jouw situatie.**



## Use cases voor de Gezondheidszorg (cure).

### **Automatische verslaglegging en consultsamenvattingen.**

Private AI helpt zorgverleners bij het gestructureerd vastleggen van patiëntgegevens en genereert automatisch samenvattingen van consulten en intakes. Dit bespaart tijd, verhoogt de datakwaliteit en zorgt voor betere overdracht binnen het zorgteam.

### **Automatisering van declaraties en verzekeringsverwerking.**

AI herkent en verwerkt declaraties, koppelt deze aan patiëntgegevens en controleert op fouten of ontbrekende informatie. Dit versnelt goedkeuringsprocessen en vermindert administratieve lasten.

### **Interne AI-assistent voor beleidsvragen en wetgeving.**

Zorgprofessionals kunnen snel antwoorden vinden op vragen over protocollen, wetgeving en beleidsregels. AI koppelt interne documentatie aan externe databronnen, waardoor medewerkers altijd actuele informatie hebben en compliant werken.

### **AI-gestuurde planningsoptimalisatie.**

Door inzet van AI worden roosters efficiënter beheerd, rekening houdend met beschikbaarheid, verlof en patiëntbehoeften. Dit verlaagt overwerk en verhoogt medewerkerstevredenheid.



# Use cases voor de Gezondheidszorg (care).

## **Automatische verslaglegging en consultsamenvattingen.**

Private AI ondersteunt zorgverleners bij het gestructureerd vastleggen van patiënt- of cliëntgegevens en genereert automatisch samenvattingen van consulten en intakes. Dit vermindert administratietijd en zorgt voor betere overdracht binnen het zorgteam.

## **AI-gestuurde rapportage & dossierbeheer.**

Zorgprofessionals kunnen efficiënt rapporteren volgens gestandaardiseerde methodieken, zoals OMAHA, wat zorgt voor consistente dossiervorming en eenvoudigere overdraagbaarheid van patiëntgegevens.

## **Slimme planning en roosteroptimalisatie.**

AI helpt bij het efficiënter indelen van roosters op basis van beschikbaarheid, verlof en zorgbehoeften. Dit vermindert overbelasting van personeel, verlaagt overwerk en draagt bij aan een betere werkbalans.



# Use cases voor Gemeenten.

## Beantwoording en verwerking van veelgestelde vragen van burgers.

- Automatische herkenning van terugkerende vragen en genereren van voorgestelde antwoorden.
- AI-gestuurde chatbots of e-mailassistenten die vragen afhandelen binnen gemeentelijke systemen.
- Snellere en efficiëntere publieksvoorlichting zonder de inzet van extra medewerkers.

## Automatische dossiervorming en samenvattingen van gesprekken.

- AI genereert samenvattingen van telefonische of fysieke gesprekken met burgers.
- Automatische dossieropbouw waarbij relevante informatie direct wordt toegevoegd.
- Verbeterde interne communicatie door gestructureerde en bondige gespreksverslagen.

## Efficiëntere verwerking van bouw- en vergunningsaanvragen.

- AI controleert aanvragen op volledigheid en signaleert ontbrekende documenten.
- Automatische categorisering en toewijzing aan de juiste afdeling.
- Versnelling van goedkeuringsprocessen door geautomatiseerde compliance-checks.

## Automatisering van bezwaarschriften en klachtenafhandeling.

- AI categoriseert en prioriteert bezwaren op basis van inhoud en urgentie.
- Automatische samenvattingen van juridische argumenten en relevante precedentes.
- Efficiëntere afhandeling met minder werkdruk voor ambtenaren.



# Use cases voor Omgevingsdiensten.

## **Slimme vergunningverlening.**

AI analyseert vergunningsaanvragen en toetst deze automatisch aan wet- en regelgeving. Inconsistenties en ontbrekende informatie worden direct gemarkeerd, zodat aanvragers sneller worden geïnformeerd. Dit vermindert handmatig werk, verhoogt de kwaliteit van vergunningsbesluiten en verkort de doorlooptijd.

## **Automatisering van klachtenafhandeling.**

Een AI-assistent classificeert en prioriteert meldingen over milieuovertredingen zoals geluidsoverlast en bodemvervuiling. Daarnaast kunnen standaardreacties automatisch gegenereerd worden, en sentimentanalyse helpt bij het identificeren van urgente zaken. Dit verbetert de dienstverlening en verlaagt de administratieve last.

## **Risicogestuurd toezicht.**

AI-modellen analyseren historische inspectiedata en meldingen om risicovolle locaties te identificeren. Hierdoor kunnen inspecteurs hun toezichtacties gericht inzetten, wat leidt tot minder incidenten en een efficiëntere inzet van middelen.



# Use cases voor Waterschappen.

## **Automatische rapportage en beleidstukken.**

AI helpt bij het opstellen van waterbeheerplannen en beleidsnotities volgens vaste sjablonen. Documenten worden automatisch gecontroleerd op structuur en consistentie, en vertaald naar begrijpelijke taal voor burgers en bestuurders.

## **AI-ondersteunde burgercommunicatie.**

AI beantwoordt standaardvragen over waterkwaliteit, vergunningen of overstromingsrisico's direct via chatbot of e-mail. Veelgestelde vragen worden geanalyseerd om communicatie verder te optimaliseren.

## **Chatten met eigen data, zoals meetrapporten en beleidsdocumenten.**

Medewerkers kunnen hydrologische rapporten en beleidsstukken uploaden en hier direct vragen over stellen. AI haalt relevante inzichten naar boven, waardoor besluitvorming sneller en beter onderbouwd plaatsvindt.

## **AI-ondersteunde inspectieanalyse.**

AI verwerkt inspectierapporten van dijken, sluizen en rioolstelsels en signaleert automatisch schade of risico's. Koppeling met dronebeelden maakt het mogelijk om visuele inspecties deels te automatiseren.

## **Automatische vertaling van technische documenten.**

Beleidsstukken en rapporten worden consistent vertaald naar andere talen, bijvoorbeeld voor internationale partners of anderstalige burgers. Vaktaal blijft behouden, de vertalingen zijn snel en accuraat.



# Use cases voor Woningcorporaties.

## **Slimme documentverwerking & contractanalyse.**

Private AI verwerkt automatisch huurcontracten, onderhoudsafspraken en andere documenten, controleert op fouten en waarborgt compliance. Dit verlaagt de administratieve last en vermindert juridische risico's.

## **Private AI voor klantcontact & self-service.**

AI-gebaseerde assistenten beantwoorden veelgestelde vragen over huur, onderhoud en procedures, waardoor huurders direct geholpen worden en de druk op klantenservice afneemt.

## **AI-gestuurde energiebesparing & duurzaamheidsadvies.**

AI analyseert energieverbruik per woningcomplex en adviseert over energiebesparende maatregelen. Dit helpt woningcorporaties bij verduurzaming, verlaagt energiekosten en draagt bij aan de CO<sub>2</sub>-reductiedoelstellingen.

## **AI-gestuurde huurderstevredenheid & predictief onderhoud.**

AI analyseert huurdersfeedback en storingsmeldingen om onderhoud proactief in te plannen. Dit verhoogt huurderstevredenheid, minimaliseert storingen en verlaagt onderhoudskosten.



# Use cases voor de Maakindustrie.

## **Automatische documentatie en rapportage.**

AI ondersteunt bij het opstellen van kwaliteitscontroles, onderhoudsverslagen en productierapporten. Dit voorkomt fouten, bespaart tijd en zorgt dat rapporten altijd voldoen aan standaarden en sjablonen.

## **AI-ondersteunde technische support.**

Operators en monteurs krijgen direct antwoord op technische vragen. AI haalt relevante informatie uit handleidingen, onderhoudslogs of ERP-systemen, waardoor stilstand wordt verminderd en storingen sneller worden opgelost.

## **Chatten met handleidingen en technische tekeningen.**

Medewerkers kunnen technische documenten uploaden en er direct vragen over stellen. Zo besparen ze tijd, maken ze minder fouten en kunnen ook nieuwe medewerkers sneller zelfstandig aan de slag.

## **Automatische vertaling van technische documentatie.**

AI vertaalt handleidingen, werkprocedures en veiligheidsinstructies consistent naar meerdere talen. Dit vergemakkelijkt internationale samenwerking en helpt te voldoen aan regelgeving en industriële normen.



# Use cases voor de Juridische Sector.

## **Automatische contract- en documentgeneratie.**

AI helpt bij het opstellen van contracten, juridische brieven en processtukken, controleert op consistentie en vult standaardclausules automatisch in. Dit versnelt het werk en vermindert fouten.

## **AI-ondersteunde juridische zoekassistent.**

Juristen kunnen vragen stellen over wetgeving, jurisprudentie of interne beleidsdocumenten. AI biedt directe verwijzingen naar relevante wetsartikelen of eerdere zaken uit de eigen kennisbank.

## **Chatten met juridische dossiers en regelgeving.**

Medewerkers uploaden juridische documenten en stellen er direct vragen over. AI haalt snel relevante passages en kernpunten naar voren, wat tijd bespaart bij voorbereiding en analyse.

## **Automatische vertaling van juridische documenten.**

AI vertaalt contracten, vonnissen en wetsartikelen nauwkeurig naar andere talen. Juridische precisie en terminologie blijven behouden, ideaal voor internationale cliënten of internationale dossiers.



# Use cases voor de Energie- en Nutssector.

## **AI-gestuurde rapportage en compliance-documentatie.**

AI helpt bij het opstellen van rapportages over leveringszekerheid, netcapaciteit en duurzaamheid. Informatie uit verschillende bronnen wordt automatisch verwerkt en weergegeven volgens standaardformats (zoals ACM-rapportages).

## **Predictieve analyse van storingen en netbelasting.**

AI analyseert historische en realtime data om patronen te herkennen in netstoringen of piekbelasting. Dit maakt preventief onderhoud mogelijk en helpt bij het voorspellen van risico's in kritieke infrastructuur.

## **Chatten met interne kennis over wet- en regelgeving.**

Medewerkers kunnen vragen stellen over energiewetgeving, netcode of beleidsrichtlijnen. Fuse AI haalt automatisch de juiste passages op uit wetsteksten en interne documenten – inclusief bronverwijzing.

## **AI-ondersteunde klantinteractie en selfservice.**

Klanten krijgen direct antwoord op vragen over contracten, tarieven of teruglevering via een AI-assistent. Veelgestelde vragen worden automatisch herkend en afgehandeld, waardoor de druk op klantcontactcentra afneemt.



# Use cases voor Pensioenfondsen.

## **Automatische analyse en samenvatting van beleidsdocumenten.**

Fuse AI verwerkt omvangrijke beleidsstukken, wetwijzigingen of adviezen van toezichthouders en genereert duidelijke samenvattingen. Hierdoor kunnen beleidsmedewerkers sneller schakelen en blijft besluitvorming up-to-date.

## **Chatten met interne regelgeving en pensioenreglementen.**

Medewerkers of deelnemers stellen vragen over eigen pensioensituaties, reglementen of wetgeving (zoals WTP of UPO). Fuse AI geeft direct antwoorden met bronverwijzing uit eigen reglementen en documentatie – zonder dat iemand zelf moet zoeken.

## **Automatische rapportage voor toezichthouders (DNB/AFM).**

AI kan rapportages over risicobeheer, beleggingen of governance structureren en aanvullen op basis van interne data. Zo bespaar je tijd, beperk je fouten en ben je altijd voorbereid op audits of dataverzoeken.

## **AI-ondersteunde communicatie met deelnemers.**

Fuse AI helpt bij het beantwoorden van veelgestelde vragen over pensioenopbouw, wijzigingen of keuzes. Denk aan gepersonaliseerde e-mailantwoorden of chatbotinteracties die direct geïntegreerd zijn in het klantportaal.



# Use cases voor Softwareleveranciers.

## **AI-gestuurde tekstverwerking binnen software.**

Via API-integraties kunnen gebruikers direct in de applicatie automatisch teksten genereren, samenvatten of formatteren, zonder de UI te verlaten. Volledig op maat en veilig.

## **AI-ondersteunde support & kennisbank.**

AI helpt gebruikers door vragen automatisch te beantwoorden op basis van handleidingen, documentatie en eerdere tickets. Dit verhoogt selfservice en verlaagt de druk op support.

## **Chatten met eigen data binnen de applicatie.**

Gebruikers kunnen documenten uploaden en vragen stellen over de inhoud. AI haalt direct relevante inzichten op, naadloos geïntegreerd in de ISV-omgeving.

## **AI-gestuurde data-analyse en patroonherkenning.**

AI identificeert trends, voorspelt gedrag of detecteert afwijkingen in klantdata binnen CRM-, ERP- of andere applicaties. De analyse blijft volledig binnen het product.



# Use cases voor Managed Service Providers.

## **ITSM Support AI-hulp.**

AI ondersteunt helpdeskmedewerkers door supporttickets automatisch te categoriseren, oplossingen voor te stellen en terugkerende vragen direct af te handelen via chatbots. Dit verlaagt de druk op supportteams en verhoogt klanttevredenheid.

## **Automatische rapportage en SLA-monitoring.**

AI genereert SLA-rapportages en analyseert systeemprestaties op basis van ticketdata en logs. Zo kunnen MSP's sneller inspelen op afwijkingen en klanten proactief informeren.

## **Chatten met technische documentatie en logbestanden.**

Engineers kunnen configuraties, logs en netwerkdiagrammen uploaden en gerichte vragen stellen. AI haalt direct foutmeldingen of inzichten naar boven en helpt bij snelle troubleshooting.

## **Automatische vertaling van IT-documentatie en supporttickets.**

Technische handleidingen, SLA's en klantverzoeken worden snel en accuraat vertaald. Zo werken meertalige supportteams efficiënter en worden internationale klanten beter bediend.



# Zelf aan de slag met Fuse AI.

Fuse AI is ontwikkeld met een security-first aanpak. Alle onderdelen van de oplossing zijn vanaf de basis ingericht om te voldoen aan de strengste eisen op het gebied van privacy, compliance en gegevensbescherming. Daarmee is Fuse AI bij uitstek geschikt voor organisaties die dagelijks werken met gevoelige data of onder toezicht staan van wet- en regelgeving.

## Volledig in lijn met wet- en regelgeving

De AI-oplossing draait volledig op het soevereine cloudplatform van Uniserver binnen Nederlandse datacenters, waardoor alle gegevens onder Nederlands toezicht blijven.

- AVG-proof: geen datadeling met derden, geen risico op schending van privacyregels.
- NIS2-ready: geschikt voor vitale sectoren zoals zorg, overheid en energie.
- Soevereine Cloud: beschermd tegen buitenlandse wetgeving zoals de Amerikaanse CLOUD Act.

## Aantoonbare beveiliging en controle

- ISO 27001 & ISO 9001: voor informatiebeveiliging en proceskwaliteit.
- NEN 7510: norm voor dataveiligheid in de zorg.
- ISAE 3402 type II: bewijs van betrouwbare beheersmaatregelen voor audit- en toezichtgevoelige organisaties.

## Start met Fuse AI

Of je nu klein wilt beginnen met één use case of direct meerdere afdelingen wilt ondersteunen: wij begeleiden je in elke stap. Fuse AI is schaalbaar, flexibel en sluit aan op bestaande processen, zonder dat je alles zelf hoeft uit te zoeken.

**Klaar om aan de slag te gaan? Vraag een demo aan via [uniserver.nl/fuse-ai](https://uniserver.nl/fuse-ai)**