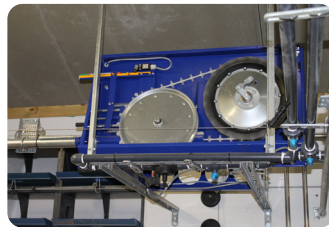




SKIOLD TRANSPORK®



SKIOLD GØR EN FORSKEL!



TRANSPORK KOMPLET TØRFODRING

Driftsikkert, solidt anlæg med lang levetid

Betjeningsvenlig og minimum vedligehold

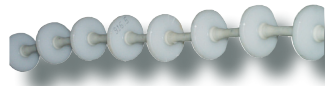
Markedets største kapacitet - op til 2100 kg/time

Anlægget, der sikrer bedst velfærd for dyr og medarbejdere

Coated wire sikrer at wiren altid er ren og fri for foderrester



SKIOLDGROUP



Trækstation, optagerstation & wire

Markedets mest fleksible anlæg

- Kan monteres på væg eller gulv, endevendes, stilles fritstående eller monteret under silo – præcis som du ønsker.
- Kan bruges som transportanlæg eller udfodring til alle dyregrupper via automater og volumendosere udformet specielt til forskellige fodertyper.
- Alle forskellige typer af trækstationer, optagerstationer, hjørner mv. kan kombineres på kryds og tværs alt efter dine krav.

Anlægget med mindst vedligehold

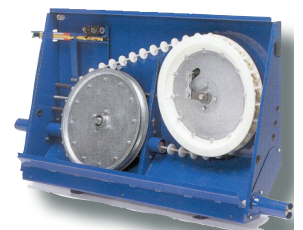
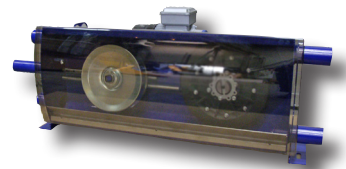
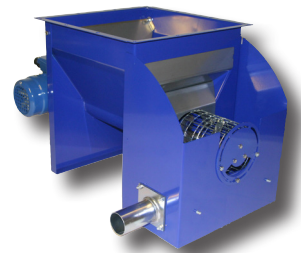
- Tydelig indikering af hvornår wiren skal strammes op.
- Levetidssmurte kuglelejer i alle dele af anlægget
- Patenteret, specialhærdet samleled
- Anlægget, der sikrer bedst velfærd for dyr og medarbejdere
- Coated wire sikrer dyrene imod metaltråde i foderet
- Alle dele af anlægget er selvtømmende og sikrer imod fordærvet foder
- Meget støjsvagt anlæg – til glæde for dine dyr og dine medarbejdere til effektivt at omsætte din fodringsstrategi til praksis

Markedets absolut mest robuste anlæg

- Ingen wirebrud
- Levetidssmurt og gummicoated wire
- Stort trækjul og derfor ingen knækpåvirkninger
- Konstant træk på wirecenter ved spidsbelastning
- Gummiophængt trækjul minimerer opstartsstød
- Brudstykker og alarmer sikrer udstyret mod overbelastningsskader
- Stenfælde sikrer mod fremmedlegemer i anlægget

I drift

- Mulighed for opstart med tomme rør minimerer opstartsbelastning
- Slidstærke materialer overalt i alle anlæggets dele
- Korrosionsbestandige overflader på alle anlæggets dele
- Markedets bedste kapaciteter
- Lange anlæg - op til 500 meter omregnet rørlængde på én trækstation
- Hurtige anlæg - flytter op til 2100 kg foder/time
- Præcise anlæg – sikrer nøjagtig afmålt dosering af foder til dine dyr





Styringer & volumendoserer



Effektiv daglig drift

- Kan styres manuelt, fuldautomatisk – og alt derimellem
- Betjeningsvenlige og logiske styringer – alle sammen udviklet til effektivt at omsætte din fodringsstrategi til praksis
- Rengøringsvenlige og brugervenlige komponenter

MultiPork

MultiPork kan styre flere anlæg med automatisk foderudløser. Anlægget kan udfodre automatisk op til 8 gange i døgnet for de indkoblede sektioner. Indkoblede sektioner fodres på samme tid, når de er indkoblet, ligesom der er alarmudgang for udfald og overskridelser af indstillede tider.

TRANSPORK 0 M

TransPork 0 M kan styre alle former for ad-lib foderanlæg samt anlæg med volumendoserer, hvor fodring sker manuelt.

SKIOLD volumendoserer

- Let og simpel daglig drift, vedligehold og rengøring
- Robust konstruktion
- Driftssikker
- Nem adgang til indvendig rengøring og inspektion af dosereren
- Asymmetrisk bundtragt sikrer, at foderet ikke danner bro
- Forberedt for langsomudfodring og fasefodring



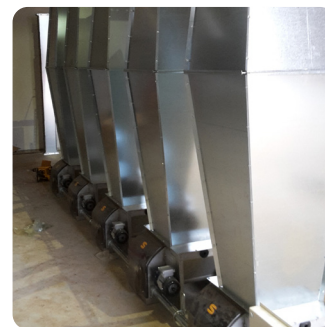
Hvorfor fasefodring?

Kravene omkring beskyttelse af vort miljø bliver i fremtiden skærpet overfor mange erhverv – også landbruget bliver mødt med nye krav. Kan man via fodringen styre gyllens indhold af N og P, vil der kunne produceres flere svin med samme udbringningsareal til rådighed. Effekten af dette bliver en bedre totaløkonomi for bedriften samtidig med at miljøet beskyttes. Reduktion af kvælstof og fosfor i gyllen opnås ved at tilpasse foderet til grisenes behov gennem vækstperioden. Dette vil kræve fodring med to eller flere blandinger fra indsætning til slagtevægt.

Fasefodring

Med TransPork® Fase 3 kan der udfodres op til tre blandinger på en og samme rørstreng. Den tredje blanding kan være et mix mellem de to første, som styringen i anlægget automatisk sørger for sammensætningen af, eller det kan være en separat færdigblanding.

Mellem opfyldning af foderautomaterne med de enkelte blandinger tømmes rørstrengen for foder. Således vil der ikke ske sammenblanding ude på anlægget. Anlægget styres af en computer, hvor der er lagt stor vægt på betjeningsvenlighed samtidig med at anlægget dækker alle funktioner, der er nødvendige i en moderne svineproduktion.



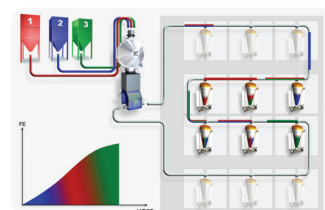
Restbeholder

Inden start af ny opfyldning kan restfoderet tømmes fra rørstrengen tilbage i en lille restbeholder. Åbne- og lukkefunktionen over rest-beholderen sker via en 24V automatisk ventil. Hver gang anlægget starter, tømmes restbeholderen først, og derefter tages der foder fra siloen.



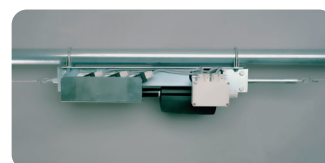
Fasefodringsskod

Foderudtaget er forsynet med et langt skod, udført i rustfrit stål. Skoddet kan indstilles i tre positioner efter hvilken fodertype, der skal udfodres i den pågældende sti.



Styring TransPork® Fase 3

Computeren i anlæggets styring overvåger alle funktioner, og herfra foretages al programmering. Der kan indtastes 40 starttider. I tekstruden læses informationer og evt. alarmer om driftsforstyrrelser. Styringen, der er logisk og brugervenlig overholder de strenge EU-krav.



Foderskift

En motor sørger for at køre skoddet i position til den korrekte foderblanding.