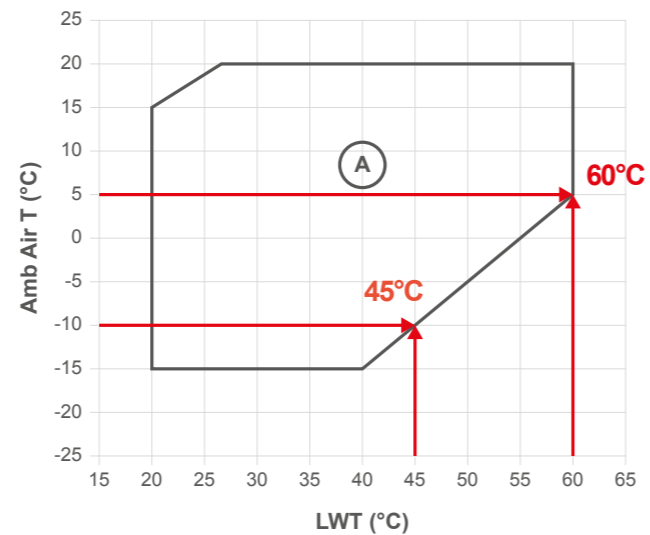
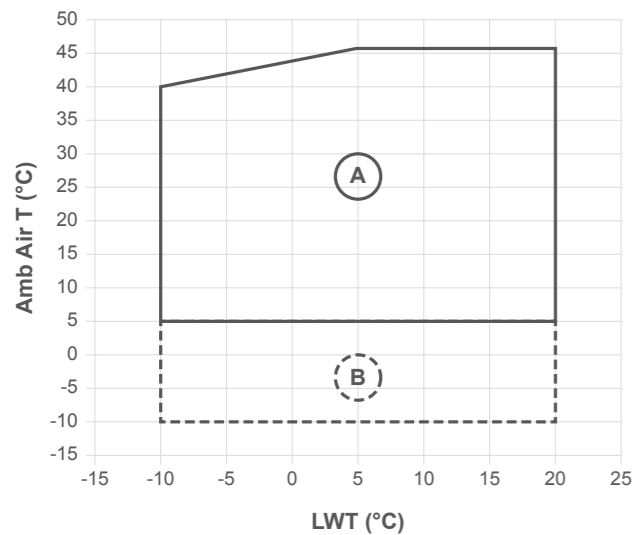


Plage de fonctionnement de la pompe à chaleur - AWC HP XEA



LWT: Température de sortie de l'eau chaude réfrigérée

- (A)** Plage de fonctionnement standard
- (B)** Plage de fonctionnement à basse température ambiante, avec des ventilateurs à CA à vitesse variable

- En mode chauffage, eau chaude à +45 °C pour une température ambiante de -10 °C
- Température maximale de l'eau chaude de +60 °C pour une température ambiante supérieure à +5 °C



DOMINO PLUS



Pompe à chaleur air/eau

Capacité de refroidissement : 40-155 kW
 Capacité de chauffage : 40-155 kW

- Compact : faible encombrement et design discret
- Fonctionnement réversible : refroidissement ou chauffage
- Optimisé pour le réfrigérant R454B avec un faible PRP et une efficacité saisonnière élevée
- Faibles niveaux sonores sans compromis sur l'efficacité
- Large plage de fonctionnement : jusqu'à -15 °C pour l'air ambiant et jusqu'à +60 °C pour la température de sortie de l'eau chaude
- Circuit simple et/ou double

La pompe à chaleur R454B : plus durable et plus avantageuse

Le confort, la durabilité et l'économie sont les principaux éléments à prendre en considération lors du choix de l'équipement CVC pour votre bâtiment. Les pompes à chaleur Thermocold Domino Plus combinent des performances élevées et une fiabilité éprouvée, au design compact et avantageux, offrant une valeur maximale.

Les pompes à chaleur Thermocold Domino Plus peuvent chauffer ou refroidir votre bâtiment tout au long de l'année, que la température extérieure soit de -15 °C ou de +46 °C.

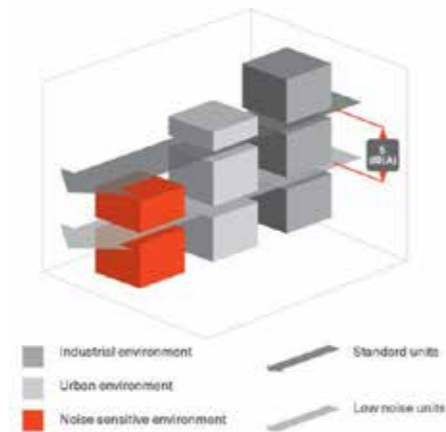
Ces appareils peuvent fournir une température d'eau chaude allant jusqu'à 60 °C.



Faible niveau sonore - sans compromis sur l'efficacité

Le bruit de fonctionnement peut constituer une perturbation importante dans les environnements sensibles. La plupart des fabricants surdimensionnent leurs appareils pour réduire les niveaux de puissance acoustique.

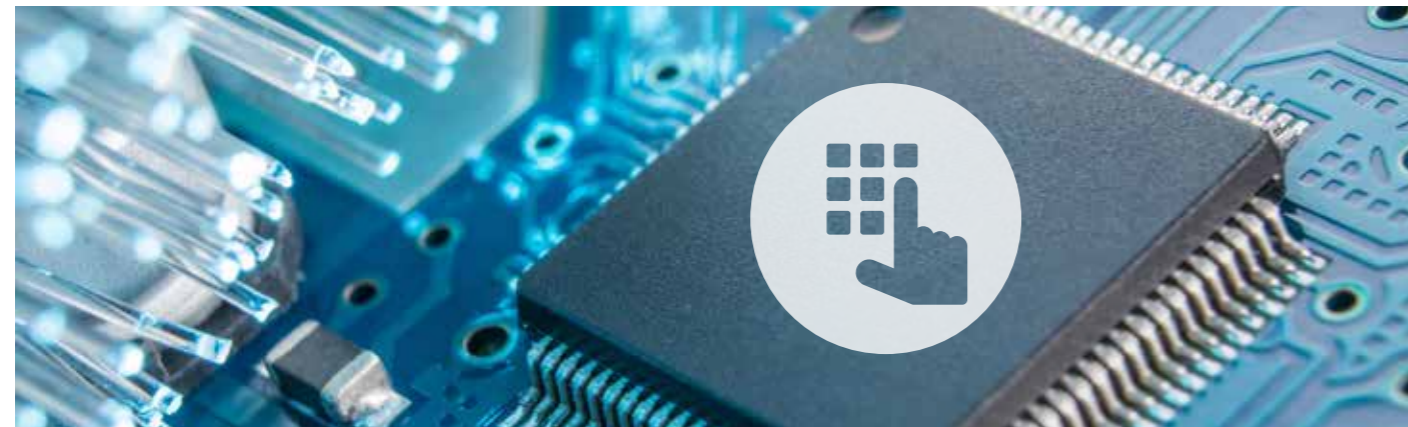
La gamme Domino Plus de Thermocold est conçue pour offrir des niveaux de bruit plus faibles sans réduire l'efficacité ni affecter l'empreinte au sol. Les modèles à faible bruit Low Noise (LN) atteignent un niveau de pression sonore impressionnant de 47 dB(A) à 10 m en champ libre.



Intelligente et simple

Ils sont simples d'utilisation grâce au contrôleur Thermocold intégré avec interface LCD.

L'interface Smart Com permet une connectivité aisée avec Modbus, BACnet®, LonTalk® et Thermocold BMS.



Description de la gamme

Les pompes à chaleur Thermocold Domino Plus sont disponibles en 14 tailles. Les appareils sont disponibles avec un circuit simple et/ou double (sur la gamme 90-155 kW) et avec un choix de deux ensembles acoustiques : Standard Noise ou Low Noise (sans perte d'efficacité énergétique).

Spécifications techniques

Capacité de refroidissement	40-155 kW
Capacité de chauffage	40-155 kW
Certification Eurovent	●
Certification ErP	●
Réfrigérants	R454B
Mode de fonctionnement	Refroidissement uniquement Pompe à chaleur
Économie d'énergie	Récupération de chaleur
Compresseur	Scroll

Données du produit

	PC	Pec	EER	SEER	ηSC	Ph	Peh	COP	SCOP	ηSH	LwO	Réf.	L	W	H	OW
	(1)	(1)	(2)	(2)	(2)	(3)	(3)	(3)	(4)	(4)	(5)		(6)	(6)	(6)	(6)
	kW	kW			%	kW	kW			%	dB(A)		mm	mm	mm	kg
AWC HP XEA 015	38,8	13,7	2,83	4,29	168,5	41,43	14,1	2,93	3,21	125,3	84	R4154B	2 346	1 285	1 747	558
AWC HP XEA 017	40,0	16,1	2,74	4,34	170,5	47,5	16,0	2,97	3,28	128,2	84	R4154B	2 346	1 285	1 747	564
AWC HP XEA 020	54,9	18,1	3,03	4,20	164,9	55,0	18,6	2,96	3,21	125,4	88	R4154B	2 346	1 285	1 747	616
AWC HP XEA 023	61,5	20,8	2,95	4,31	169,6	61,9	20,02	3,07	3,22	125,8	88	R4154B	2 346	1 285	1 747	644
AWC HP XEA 026	67,8	23,9	2,84	4,13	162,3	68,5	22,5	3,05	3,27	127,9	88	R4154B	2 346	1 285	1 747	649
AWC HP XEA 030	74,7	26,5	2,82	4,09	160,7	77,3	25,0	3,09	3,36	131,5	88	R4154B	2 346	1 285	1 947	684
AWC HP XEA 036	89,2	30,7	2,91	4,74	186,5	92,8	29,8	3,12	3,50	137,0	87	R4154B	2 326	2 250	1 747	911
AWC HP XEA 039	102,3	34,3	2,98	4,54	178,4	105,2	34,1	3,09	3,36	131,5	87	R4154B	2 326	2 250	1 747	954
AWC HP XEA 045	111,2	39,0	2,85	4,39	172,5	116,3	37,9	3,07	3,41	133,3	90	R4154B	2 326	2 250	1 747	972
AWC HP XEA 035	92,2	32,1	2,87	4,47	175,7	95,1	31,6	3,01	3,38	132,2	87	R4154B	2 327	2 250	1 747	1 000
AWC HP XEA 040	108,4	35,8	3,03	4,32	169,8	110,0	37,3	2,95	3,20	125,2	91	R4154B	2 327	2 250	1 747	1 098
AWC HP XEA 046	121,2	41,5	2,92	4,28	168,3	124,0	42,2	2,94	3,24	126,6	91	R4154B	2 327	2 250	1 747	1 098
AWC HP XEA 052	136,7	47,3	2,89	4,31	169,4	137,1	45,7	3,00	3,35	130,9	91	R4154B	2 327	2 250	1 747	1 120
AWC HP XEA 060	150,4	52,6	2,86	4,28	168,1	155,5	51,8	3,00	3,41	133,4	91	R4154B	2 327	2 250	1 947	1 190

PC: Cooling capacity
 SEER: Seasonal Energy Efficiency Ratio
 Peh: Total power input in heating
 ηsh: Seasonal space heating energy efficiency
 L: Length
 OW: Operating Weight
 Pec: Total power input in cooling
 ηsc: Seasonal space cooling energy efficiency
 COP: Coefficient Of Performance (heating)
 LwO: A-weighted sound power level outside
 W: Width
 EER: Energy Efficiency Ratio (cooling)
 Ph: Heating capacity
 SCOP: Seasonal Coefficient Of Performance

Refrigerant: Refrigerant type
 H: Height

(1): Refroidissement : température de l'air extérieur 35 °C et température de l'eau réfrigérée 12 °C/7 °C. (EN 14511:2022)
 (2): Évaluation de l'écoconception pour le refroidisseur de confort - application de ventilateur-convecteur. Température de l'air extérieur 35 °C et température d'entrée/sortie de l'eau réfrigérée : 12 °C/7 °C. ηSC/SEER tel que défini dans les exigences en matière d'écoconception pour les refroidisseurs de confort d'une capacité maximale de 2000 kW - RÈGLEMENT (UE) N° 2016/2281 DE LA COMMISSION du 20 décembre 2016.
 (3): Température de l'air extérieur 7 °C - température d'entrée/sortie de l'eau chaude 40/45 °C. (EN 14511:2022)

(4): Évaluation de l'écoconception dans des conditions de basse température. Température extérieure : 7 °C bulbe sec/6 °C bulbe humide et température d'entrée/sortie de l'eau chaude : 30 °C/35 °C. ηSH/SCOP tel que défini dans la directive 2009/125/CE du Parlement européen et du Conseil relative aux exigences en matière d'écoconception applicables aux appareils de chauffage des locaux et aux appareils combinés d'une puissance nominale de <400 kW - RÈGLEMENT (UE) NO 813/2013 DE LA COMMISSION du 2 août 2013.
 (5): Selon la norme ISO 9614:2009. Conditions Eurovent, avec une puissance sonore de référence de 1 pW (sans accessoires)
 (6): Unité de base sans accessoires