



EXODUS



**Schulklassenkatalog
2026**

Inhalt

Übersicht	3
Häufige Fragen	5
Outdoor Escape Touren	9
Das Magische Portal	10
Operation Mindfall	11
Blackout	12
Indoor Escape Rooms	13
Das Zombielabor	14
Kapitän Flynn und der Schatz der Poseidon	14
Leonardo Da Vinci und das Elixier der Macht	15
Endzeit - Kampf ums Überleben	15

Übersicht

Nicht schon wieder wandern...

...lieber ein Ausflug zu 'nem Escape Room!

Unsere Erlebnisse



Heilbronn, Schwäbisch Hall,
Sinsheim, Neckarsulm



bis 250 Teilnehmer
gleichzeitig



1,5 bis 3 Stunden



ab 5. Klasse



ab 15€ p.P.



Heilbronn



bis 24 Teilnehmer
gleichzeitig



1 bis 1,5 Stunden



ab 9. Klasse



ab 28€ p.P.

Jetzt anfragen



draufklicken um zur
Website zu gelangen

Häufige Fragen

Häufige Fragen

Wie ist der Ablauf?

Nachdem sich alle an dem vereinbarten Treffpunkt versammelt haben, werden die Schüler in Gruppen von ca. 5 Personen eingeteilt. Von uns gibt es dann eine 10-minütige Einführung, in der das Spiel erklärt und die Ausrüstung gezeigt wird. Wenn alle Fragen beantwortet sind, können die Schüler auch schon loslegen. Der Startort ist auch wieder der Endpunkt der Outdoor-Tour, wo wir auf die Gruppen warten und die Ausrüstung wieder einsammeln.

Für wen gilt das Schulklassenprogramm?

Schulklassen ab 12 Schülern (Indoor und Outdoor in Heilbronn) und 20 Schülern (Outdoor in Schwäbisch Hall, Sinsheim, Neckarsulm) einer Haupt-/Real-/Gesamt-/Sonder-/Förderschule oder eines Gymnasiums können teilnehmen. Klassen einer z.B. Kaufmännischen-Schule sind natürlich auch sehr gerne gesehen, sollten aber von Ihrem Alter her keine Rabattierung wie ein 6. Klässler benötigen. Daher sind solche fortgeschrittenen Schulen von diesem speziellen Schulklassenprogramm ausgenommen.

Wie sind die Preise?

Indoor Escape Rooms kosten **28,-€ pro Schüler**, aber pro gebuchtem Raum müssen mindestens 4 Spieler teilnehmen.

Outdoor Escape Tour für die Klassenstufen 5 bis 9:
15 € pro Schüler

Outdoor Escape Tour ab Klassenstufe 10:
20 € pro Schüler

Welche Sprachen sind wählbar?

Deutsch und Englisch.

Wann kann gespielt werden?

Wenn es der Buchungskalender hergibt, könnt ihr euch natürlich direkt als normale Gruppe einbuchen. Aber als Schulklasse wollt ihr vermutlich vormittags spielen. Gerne! Die meisten beginnen zwischen 9:00 Uhr und 9:30 Uhr, gebt uns euren Wunschtermin einfach bei eurer Anfrage an.

Wieviele Spieler dürfen in einen Indoor Escape Room?

Die Maximalbelegung unserer Indoor Escape Rooms liegt bei 6 Spielern pro Raum und darf nicht überschritten werden.

Wo ist der Treffpunkt für die Indoor Escape Rooms?

Der Treffpunkt für die Indoor Escape Rooms befindet sich in unserem Standort in der Kaiserstraße 9 in Heilbronn.

Wo ist der Treffpunkt für die Outdoor Touren?

Heilbronn: Rathausplatz (Marktplatz 7), 74072 Heilbronn

Schwäbisch Hall: Qmediko-Zentrum (Weilerwiese 5), 74523 Schwäbisch Hall

Sinsheim: Parkplatz Ziegelgasse (Alte Poststraße), 74889 Sinsheim

Neckarsulm: Eingang Stadtpark am ZOB in Neckarsulm

Die Kids spielen, was machen jetzt wir Lehrer?

Wenn eure Schüler einen Escape Room spielen und sie die Maximalbelegung der Räume nicht überschreiten: als Lehrer kostenfrei mitspielen.

Wenn die Schüler in der Stadt bei einer Outdoor Tour unterwegs sind, könnt ihr entweder kostenfrei mitspielen, mit einer Karte von uns die einzelnen Gruppen beim Spielen besuchen oder in ein Café setzen und die freie Zeit genießen.

Wie lange geht das Ganze?

Bei unseren Indoor Escape Rooms seid ihr 90 Minuten bei uns im Haus, davon bis zu 60 Minuten im Escape Room.

Bei unseren Outdoor Escape Touren haben wir eine **kurze Variante mit 90-120 Minuten** und eine **lange Variante mit 120-180 Minuten** Spieldauer.

Welche Outdoor Escape Touren gibt es?

Wir haben **Das magische Portal** (ab 5. Klasse), **Operation Mindfall** (ab 8. Klasse) und **Blackout** (ab 10. Klasse) im Angebot.

Wann sollten wir buchen?

So früh wie möglich, denn wenn die Indoor Escape Rooms gebucht sind, sind sie belegt. Bei den Outdoor Escape Touren haben wir etwas mehr Toleranz, da wir auch mehrere Schulklassen gleichzeitig aufnehmen können. Unsere aktuelle Obergrenze liegt bei 250 Spielern gleichzeitig, seid aber so gut und meldet euch bei über 50 Spielern wenigstens 10 Tage vor dem Wunschdatum.

Wie läuft das mit der Bezahlung?

Ihr müsst erst am Spieltag bezahlen. Bar oder mit Karte und auch nur die Spieleranzahl, die auch auftaucht (beachte aber, dass für mindestens 20 Spieler außerhalb von Heilbronn bezahlt werden muss). Wir sind der Meinung, dass ihr Lehrer bereits genug Stress habt und nicht auch noch Wochen im Voraus das Geld einsammeln müsst.

Outdoor Escape Touren

Das Magische Portal



bis 250 Spieler



ab 5. Klasse



Einsteiger



Fantastisch



Gefahr droht aus längst vergangen geglaubten Welten! Der hiesige Portalwächter wurde von einem mächtigen Zauber niedergestreckt und nun streifen bösertige Kreaturen durch unser bezauberndes Heilbronn. Aber es gibt Hoffnung: Euch! Mit Hilfe des mächtigen Artefakts können der Legende nach entschlossene Helden die Verstecke der magischen Kristalle finden, die sie schützenden Rätsel unter Beweis von Mut, Intelligenz und Schnelligkeit lösen und das Portal wieder verschließen.

Operation Mindfall



bis 250 Spieler



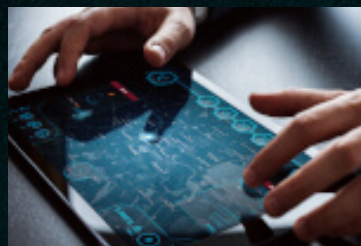
ab 8. Klasse



Einsteiger & Fortgeschrittene



Streng geheim



SPIDER TECH hat in seinem geheimen Forschungslabor in Heilbronn einen Virus entwickelt, mit dem es dem Konzern möglich ist, die Entscheidungen der Menschen zu kontrollieren und manipulieren. Der Virus soll in den nächsten 3 Stunden aktiviert werden. Stellt euch mithilfe eurer top-modernen Agentenausrüstung den kniffligen Herausforderungen und rettet die Stadt!

Blackout



bis 250 Spieler



ab 10. Klasse



Fortgeschrittene



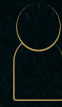
Innovativ



Das Stromnetz eurer Stadt wurde von einer unbekannten Gruppe von Hackern gehackt, was zu einer der größten Bedrohungen der Neuzeit führen wird: einem großflächigem Blackout! Ohne dass es jemand weiß und um eine Panik zu verhindern, läuft eure Stadt bereits komplett mit Notstrom! Ihr müsst es schaffen, die Hacker zu stoppen und die Stromversorgung wiederherzustellen, um die größte Katastrophe unserer Zeit zu verhindern!

Indoor Escape Rooms

Das Zombielabor



4-6 Spieler



ab 9. Klasse



Einsteiger &
Fortgeschrittene



Knifflig



Klimatisiert

Kapitän Flynn und der Schatz der Poseidon



4-6 Spieler



ab 9. Klasse



Fortgeschrittene

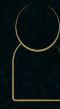


Abenteuerlich



Klimatisiert

Leonardo Da Vinci und das Elixier der Macht



4-6 Spieler



ab 9. Klasse



Einsteiger



Erfinderisch



Klimatisiert

Endzeit - Kampf ums Überleben



4-6 Spieler



ab 9. Klasse



Fortgeschrittene



Düster



Klimatisiert

**Noch Fragen offen?
Ruf an oder schreib uns eine Mail!**

**info@exodus-hn.de
07131/ 1240684**