

LIVRE BLANC

Les chiffres à connaître pour communiquer auprès des collectivités



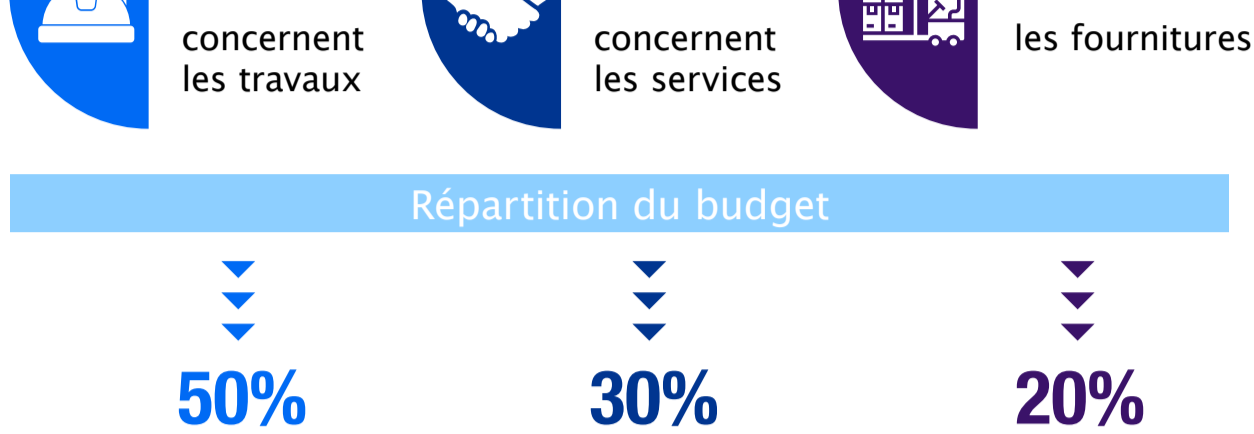
Les chiffres à connaître pour communiquer auprès des collectivités

Avec un volume annuel de 200 Milliards d'euros, la commande publique représente un budget conséquent de l'état et des collectivités locales. Cette infographie fait le point sur les grands chiffres de la commande publique du côté des collectivités locales.

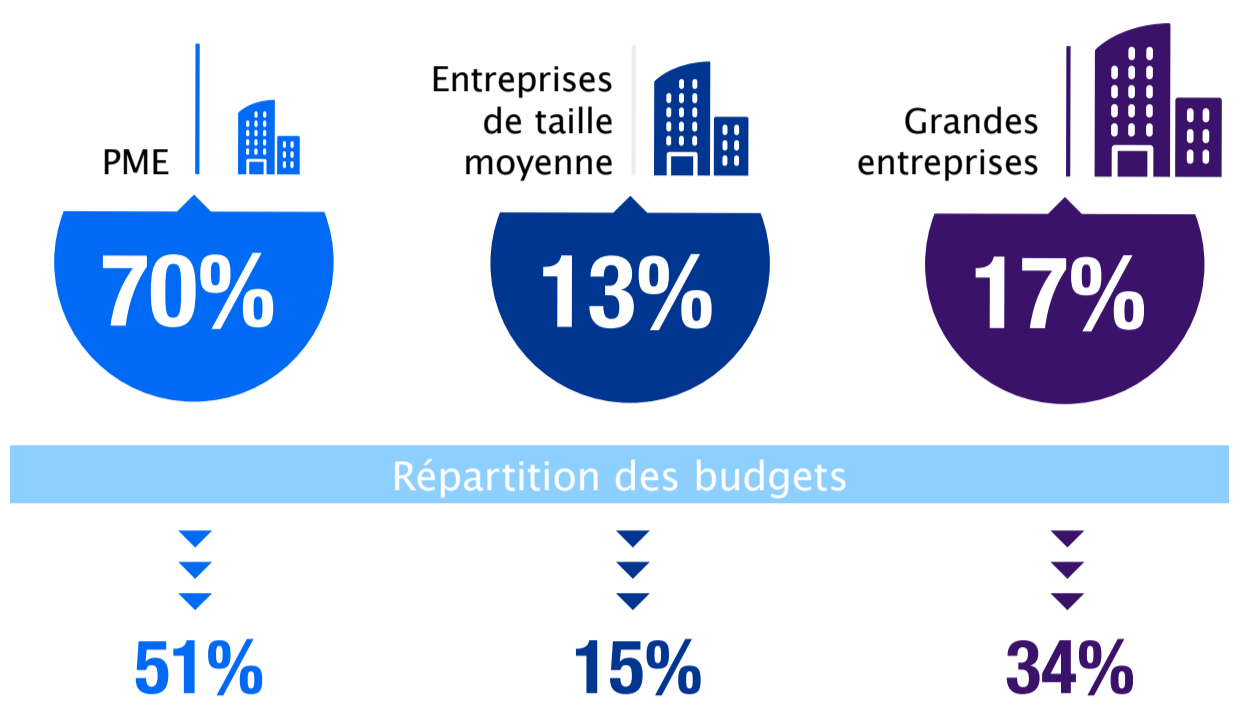
Zoom Les collectivités locales

Les marchés publics portés par les collectivités locales¹

Parmi les dépenses des collectivités en marchés publics de plus de 90 000 €

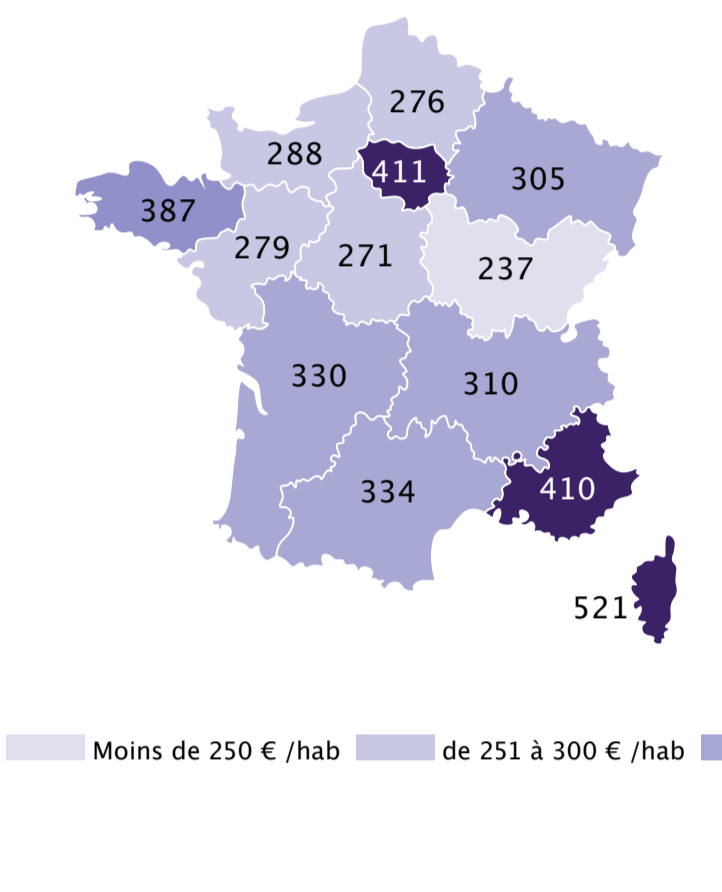


Quels types d'entreprises travaillent avec les collectivités locales ?²



Le marché des bâtiments et de l'aménagement³

Sur ce marché la commande publique représente 335 € /hab en France métropolitaine et 340 € /hab pour la France entière.



- TOP 5 DES RÉGIONS QUI DÉPENSENT LE PLUS :**
- 1- Nouvelle - Calédonie 704 € /hab
 - 2- Antilles - Guyane 565 € /hab
 - 3- Corse 521 € /hab
 - 4- Ile-de-France 411 € /hab
 - 5- Provence-Alpes-Côte d'Azur 410 € /hab

- LES RÉGIONS QUI DÉPENSENT LE MOINS**
- 1- Bourgogne-Franche-Comté 237 € /hab
 - 2- Centre-Val de Loire 271 € /hab
 - 3- Hauts-de-France 276 € /hab
 - 4- Pays-de-la-Loire 279 € /hab
 - 5- Grand-Est 305 € /hab

Moins de 250 € /hab de 251 à 300 € /hab de 301 à 350 € /hab de 351 à 400 € /hab plus de 401 € /hab

Le marché de l'environnement (eau assainissement des déchets, Énergie)⁴

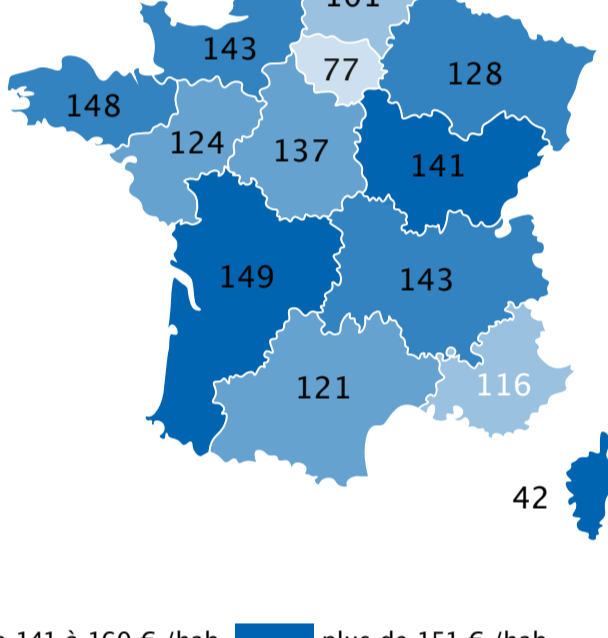
Sur ce marché la commande publique représente 122 € /hab en France métropolitaine et 124 € /hab pour la France entière.

TOP 5 DES RÉGIONS QUI DÉPENSENT LE PLUS

- 1- Nouvelle - Calédonie 422 € /hab
- 2- Corse 335 € /hab
- 3- Territoire Outre Mer 282 € /hab
- 4- Polynésie Française 162 € /hab
- 5- Antilles - Guyane 158 € /hab

LES RÉGIONS QUI DÉPENSENT LE MOINS

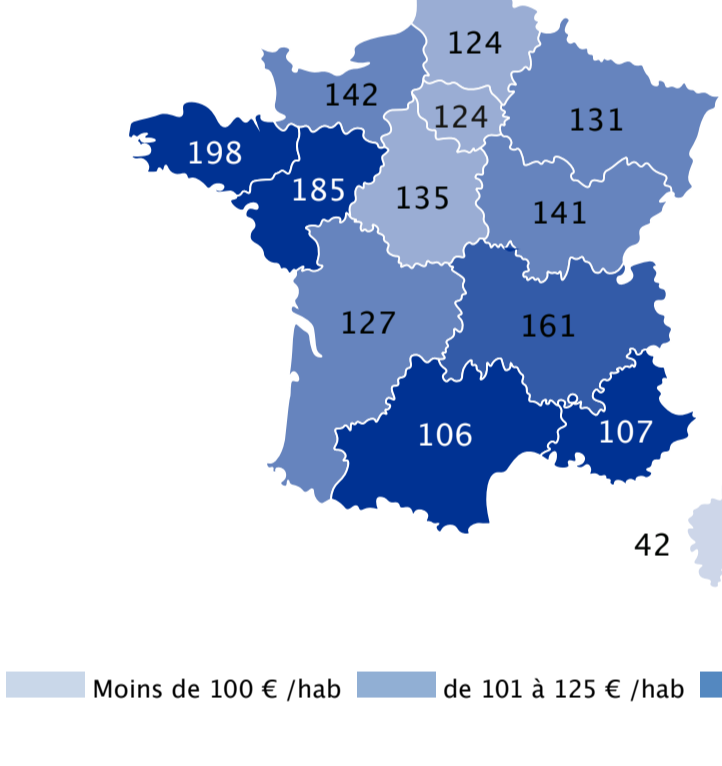
- 1- Ile-de-France 77 € /hab
- 2- Hauts-de-France 101 € /hab
- 3- Provence-Alpes-Côte d'Azur 116 € /hab
- 4- Occitanie 121 € /hab
- 5- Pays-de-la-Loire 124 € /hab



Moins de 100 € /hab de 101 à 120 € /hab de 121 à 140 € /hab de 141 à 160 € /hab plus de 151 € /hab

Le marché du logement et habitat⁵

Sur ce marché la commande publique représente 134 € /hab pour la France entière.



TOP 5 DES RÉGIONS QUI DÉPENSENT LE PLUS

- 1- Nouvelle - Calédonie 220 € /hab
- 2- Bretagne 198 € /hab
- 3- Antilles - Guyane 198 € /hab
- 4- Pays-de-la-Loire 185 € /hab
- 5- Normandie 142 € /hab

LES RÉGIONS QUI DÉPENSENT LE MOINS

- 1- Polynésie Française 41 € /hab
- 2- Corse 42 € /hab
- 3- Réunion - Océan Indien 101 € /hab
- 4- Occitanie 106 € /hab
- 5- Bourgogne-Franche-Comté 105 € /hab

Moins de 100 € /hab de 101 à 125 € /hab de 126 à 150 € /hab de 151 à 175 € /hab plus de 176 € /hab

Les collectivités locales et l'emprunt

7 milliards €
c'est la somme empruntée en 2018 par les collectivités locales

245 milliards €
c'est l'emprunt bancaire atteint par des collectivités en 2017, soit

29 % du crédit bancaire français.

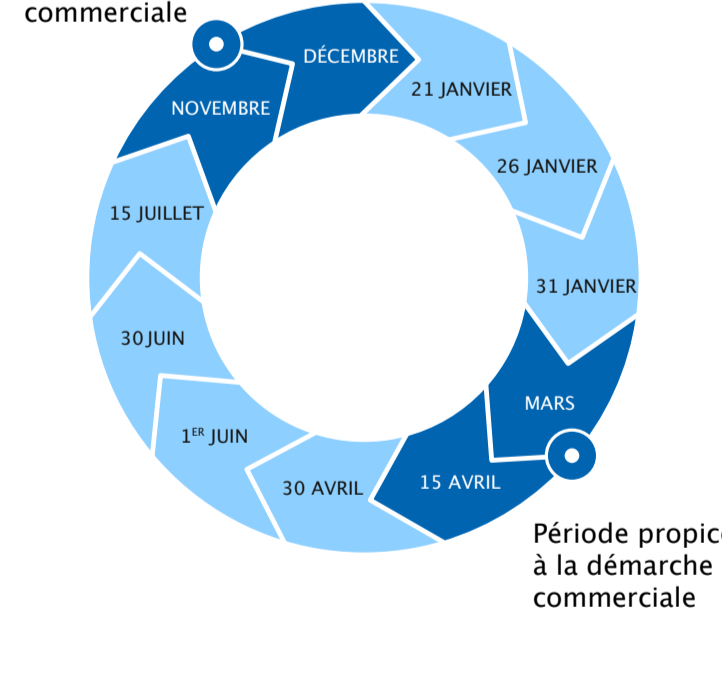
La capacité de financement des collectivités locales⁷

De 2015 à 2018, depuis la réduction des dotations de l'Etat de 11,2 milliards d'euros entre 2014 et 2017, les collectivités ont dégagé une capacité de financement cumulée de **5,8 milliards d'euros**, dont les communes ont été les principales contributrices.

1 milliard €

c'est la somme économisée par les collectivités locales en 2018

Le cycle budgétaire des collectivités locales⁹



- 21 Janvier : date limite pour adopter les décisions modifiatives permettant d'ajuster les crédits de fonctionnement
- 26 Janvier : date limite de transmission en préfecture des décisions modifiatives précitées
- 31 Janvier : date limite de mandatement et d'émission des titres de recettes de l'exercice N-1
- 15 Avril : date limite de vote du budget primitif N
- 30 Avril : date limite de transmission au préfet du budget primitif N
- 1^{er} juin : date limite de transmission à l'assemblée délibérante du compte de gestion N-1
- 30 Juin : date limite de vote du compte administratif et du compte de gestion N-1
- 15 juillet : date limite de transmission en préfecture du compte administratif et du compte de gestion N-1
- **Novembre - Décembre** : engagement du solde budgétaire non investi

1. 2. 2^{ème} Assemblée plénière de l'OECP : présentation des données 2018 de la commande publique
 3. 4. 5. Baromètre de la commande publique : résultats S1 2019 AdCF.org
 6. Malgré des taux d'intérêt au plus bas, les collectivités freinent leurs emprunts
 « Le taux auquel empruntent les collectivités locales est supérieur de 2 points à celui accordé à l'Etat »
 7. Collectivités locales : «Une situation bien meilleure que proclamé !»
 8. EXCLUSIF Les collectivités locales ont économisé plus d'un milliard d'euros en 2018
 9. Guide pratique du contrôle budgétaire et financier DGCL

La Gazette des Communes, partenaire historique de la fonction publique territoriale

Fondée en 1934, La Gazette des Communes est le média de référence des métiers de la fonction publique territoriale, elle se positionne en expert des politiques de référence et des services publics. Le titre papier comptabilise aujourd'hui **325 597 lecteurs hebdomadaires**, le site, accessible à 70 % sur abonnement, compte **plus d'1 million de visiteurs uniques mensuels**.

Depuis 8 ans, La Gazette propose une expérience de contenu enrichie en ligne avec quatre clubs métiers ciblés : le Club Finances, le Club Prévention Sécurité, le Club Technicités et le Club RH (Ressources Humaines). En plus du support d'actualité papier et web, chaque club propose indépendamment du contenu et des événements thématiques partout en France afin de permettre aux professionnels de se rencontrer et d'échanger.

L'ancienneté du support et sa réputation désormais bien implantée en font un prescripteur stratégique auprès des professionnels et décideurs du secteur public. Le titre dispose par ailleurs de la plus grande base de données du secteur public, qui représente près de 582 000 contacts actifs et nominatifs.

La Gazette des Communes a développé une offre complète dédiée aux entreprises qui souhaitent travailler avec le secteur public. De la notoriété à l'acquisition de leads, la puissance du média permet aux entreprises de toucher les bonnes cibles.



Une question ? Un projet ?

Contactez **Dominique Macquat**

dominique@lagazettedescommunes.com

01 79 06 70 87

CLIQUEZ ICI pour nous suivre

INFOPRO DIGITAL MEDIA
La page LinkedIn suit toute l'actualité de la filière, les salons, les offres, les bonnes pratiques...