

Nordic
Elite

Bērza un alkšņa iepirkšana

Tehniskās prasības bērza un alkšņa apaļkokiem,
kas paredzēti Nordic Elite nažfiniera ražošanai.

Apaļkoku piegādi iepriekš nepieciešams saskaņot

+371 27855850

Piegādes nosacījumi un kvalitātes prasības

Lai nodrošinātu efektīvu sadarbību, visām apaļkoku piegādēm jāatbilst Nordic Elite kvalitātes prasībām un jābūt pievienotai nepieciešamajai dokumentācijai. Mēs augstu vērtējam uzticamus piegādātājus, kas nodrošina stabilu kvalitāti, un savukārt piedāvājam godīgu un caurspīdīgu sadarbību.



**Neatbilstoša sortimenta cena
1 EUR.**



**Piegādes brīdī nepieciešamā
dokumentācija**



**Apaļkokus
no biotopiem nepieņem.**



Piegādātājiem, kuri neveic FSC[®] serificētu kokmateriālu piegādes, pirms cirsmas izstrādes un kravas piegādes jāpārbauda Ciršanas apliecinājums Dabas datu pārvaldības sistēmas datu bāzē "Ozols" <https://ozols.gov.lv/pub> un, ja šajā datu bāzē kādam cirsmas nogabalam tiek uzrādītas "Bioloģiski vērtīgas teritorijas", tad no šādas cirsmas apaļie kokmateriāli netiks pieņemti.

Kokmateriālu piegādes dokumenti:

Katrai kravai Ciršanas apliecinājuma vai tam pielīdzināma kokmateriālu piederību un izcelsmi apliecinājoša dokumenta kopija, ja finierkluču piegādātājs nav sertificēts FSC un PEFC sistēmās un/vai nepiegādā sertificētus kokmateriālu sortimentus un pārvadājuma/attaisnojuma dokuments (Pavadzīme/rēķins).

Par sertificētiem (FSC 100 %) finierklučiem piemaksa 5 EUR/m3

Apalkoku prasības

1 Apalkoka garums

Bērzs

■ 2.8 m (2.7 m + 0.1 m)

■ 3.4 m (3.3 m + 0.1 m)
– pēc pieprasījuma

Melnalksnis

■ 2.8 m (2.7 m + 0.1 m)

■ 3.4 m (3.3 m + 0.1 m)
– pēc pieprasījuma

2 Apalkoka diametrs

Bērzs

■ A/B šķira: 18 – 45 cm

■ C/D šķira: 16/18 – 45 cm

■ Tara: 14/15 – 45 cm



Katra krava tiek uzmērīta un novērtēta individuāli.

Melnalksnis

■ A/B šķira: 16 – 45 cm

3 Zari un padēli

Bērzs

■ **Trupējuši vai nokaltuši zari:** nav pieļaujami

■ **Veseli zari:** pieļaujami 3 gab. uz apalkoka

■ **Padēli:** ne vairāk kā 3 gab. uz apalkoka

4 Līkumainība un forma



Sānu virsmā

Maksimālais garums: 5 cm



Gala plaknē

Maksimālais garums:
līdz 50% no diametra



Gredzenveida plaisas

Nav pieļaujamas

5 Līkumainība un forma

■ **Gareniskā līkumainība:** ne vairāk kā 3% novirze

■ **Daudzpusēja līkumainība:** nav pieļaujama

6 Defekti lobīšanas zonā

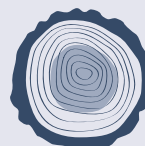
Zemāk minētie defekti ir pieļaujami tikai ārpus lobīšanas cilindra:

■ Plaisas, kas radušās koku gāšanas un sagarumošanas laikā

■ Rievotais blīvums

⊗ Defekti lobīšanas zonā nav pieļaujami.

7 Serde



Pieļaujama līdz 30% no diametra

8 Mitrums un bioloģiskie bojājumi

■ **Saussāns:** nav pieļaujams

■ **Sēņu bojājumi:** nav pieļaujami

■ **Trupe:** nav pieļaujama

■ **Mehāniskie bojājumi:** nav pieļaujami



Uzticami un savlaicīgi norēķini



Stabils pieprasījums visa gada garumā



Godīga un caurspīdīga uzmērīšana



Vienkāršs piegādes un sadarbības process

