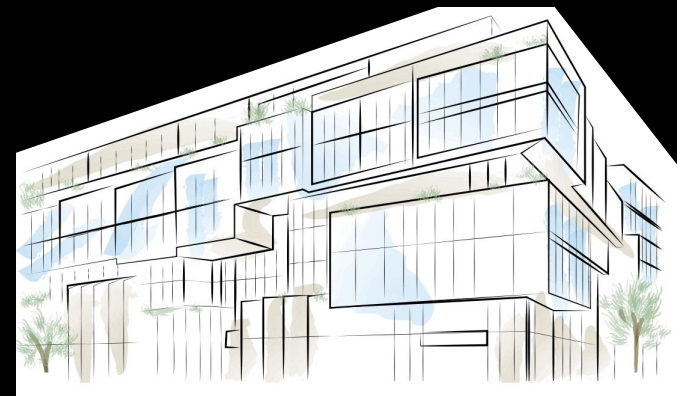
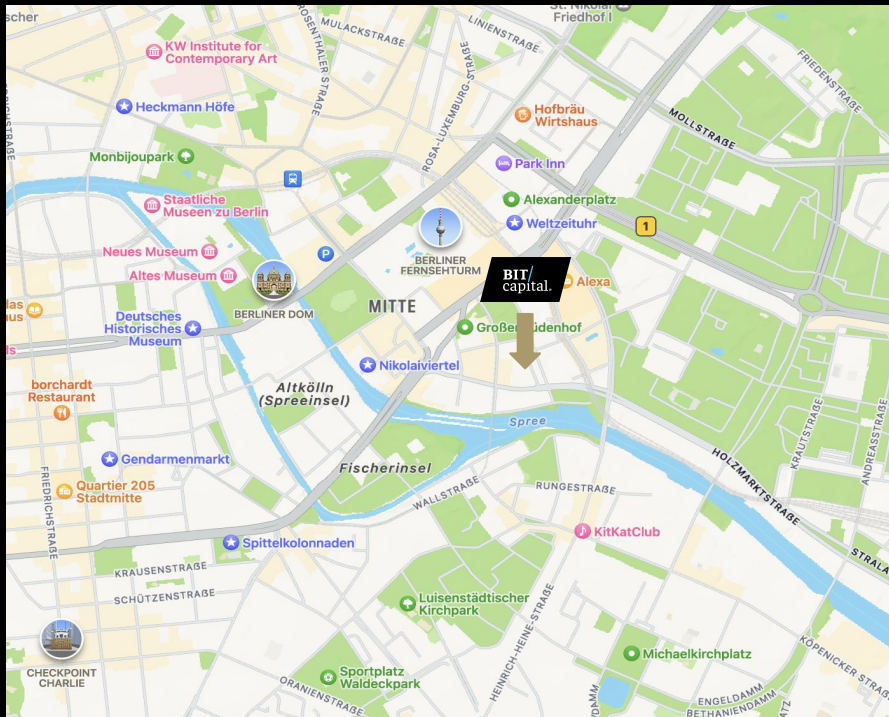


Ihr Weg zu uns

BIT/
capital.

Anfahrtsbeschreibung BIT Capital

Sie finden uns im Herzen Berlins



Adresse

BIT Capital GmbH
Dircksenstraße 4, 7. OG
10179 Berlin, Germany

Kontakt

+49 (0) 30 629 37 819
info@bitcap.com

Lageplan



Bitte nutzen Sie den hinteren Eingang auf der Südseite des Gebäudes. Dort haben Sie Zugang zu den Aufzügen und dem Treppenhaus. Sie finden uns im 7. OG.

Wir freuen uns auf Ihren Besuch!

Anfahrt

per

ÖPNV

BIT/
capital.

Unser Büro in Berlin Mitte ist mit den öffentlichen Verkehrsmitteln bequem zu erreichen. Die Haltestelle „Jannowitzbrücke“ liegt in unmittelbarer Nähe.

Ab Hauptbahnhof

Sollten Sie am Berliner Hbf ankommen, bestehen von dort aus mehrere S-Bahn-Verbindungen in Richtung Jannowitzbrücke ab Gleis 15 (Fahrzeit ca. 8 Minuten):

S-Bahn ab Hbf Berlin (Richtung)

- Linie S3 (Berlin-Wuhlheide)
- Linie S5 (Strausberg Nord)
- Linie S7 (Ahrensfelde)
- Linie S9 (Flughafen BER - Terminal 1-2)

Anfahrt per Pkw

Zieladresse
Dircksenstr.

4,

10179

Navigationsssystem:
Berlin

Über die A24: Fahren Sie am Autobahnkreuz 35-Dreieck Pankow auf die A114 und weiter auf die B109 in Richtung Berlin-Zentrum. Folgen Sie der Prenzlauer Allee bis Sie nach ca. 8 km links in die Mollstraße einbiegen können. Am Ende dieser Straße biegen Sie rechts ab auf die Otto-Braun-Straße und folgen ihr bis Sie nach ca. 800m links den Molkenmarkt erreichen. Fahren Sie weiter auf der Stralauer Str., bis Sie nach ca. 370 m links die Dircksenstrasse erreichen. Nach weiteren 150 m liegt das BIT Capital Büro auf der rechten Seite.

Dennoch möchten wir darauf hinweisen, dass die Parkmöglichkeiten in der näheren Umgebung begrenzt sind. Wir empfehlen daher den Umstieg auf die öffentlichen Verkehrsmittel der BVG.