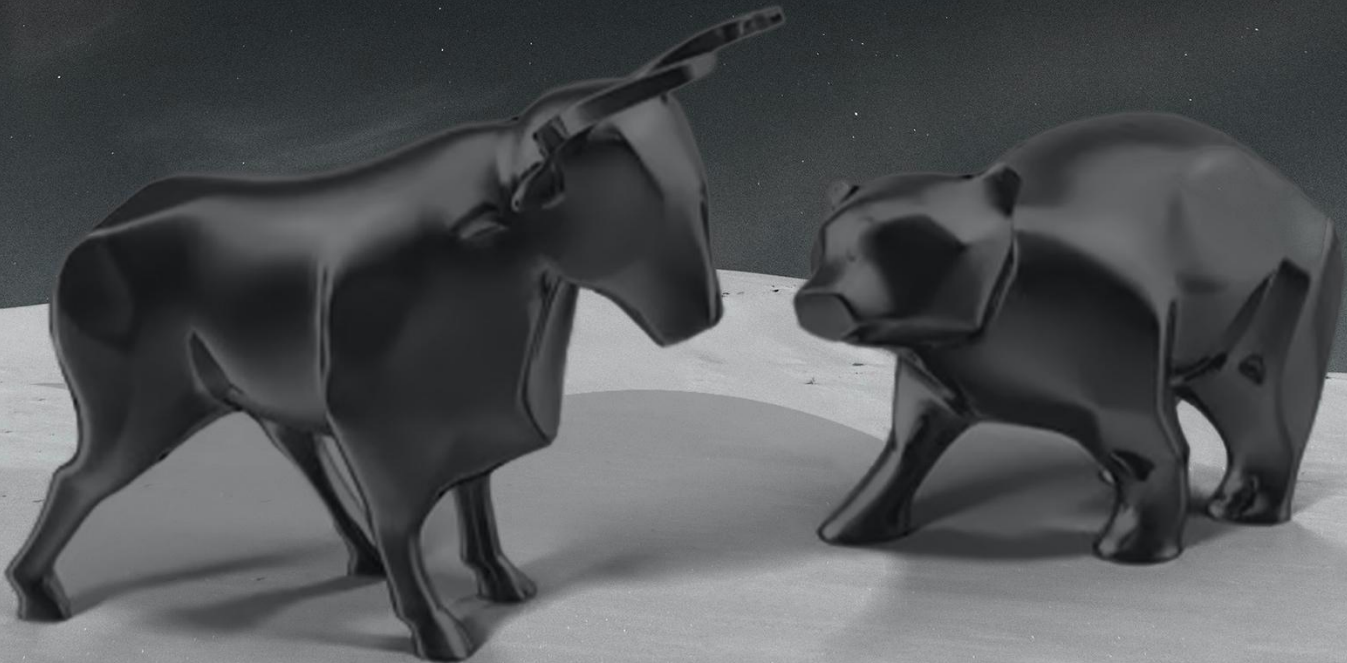




Givtrade

Rapport technique quotidien

Mardi 14 avril 2026

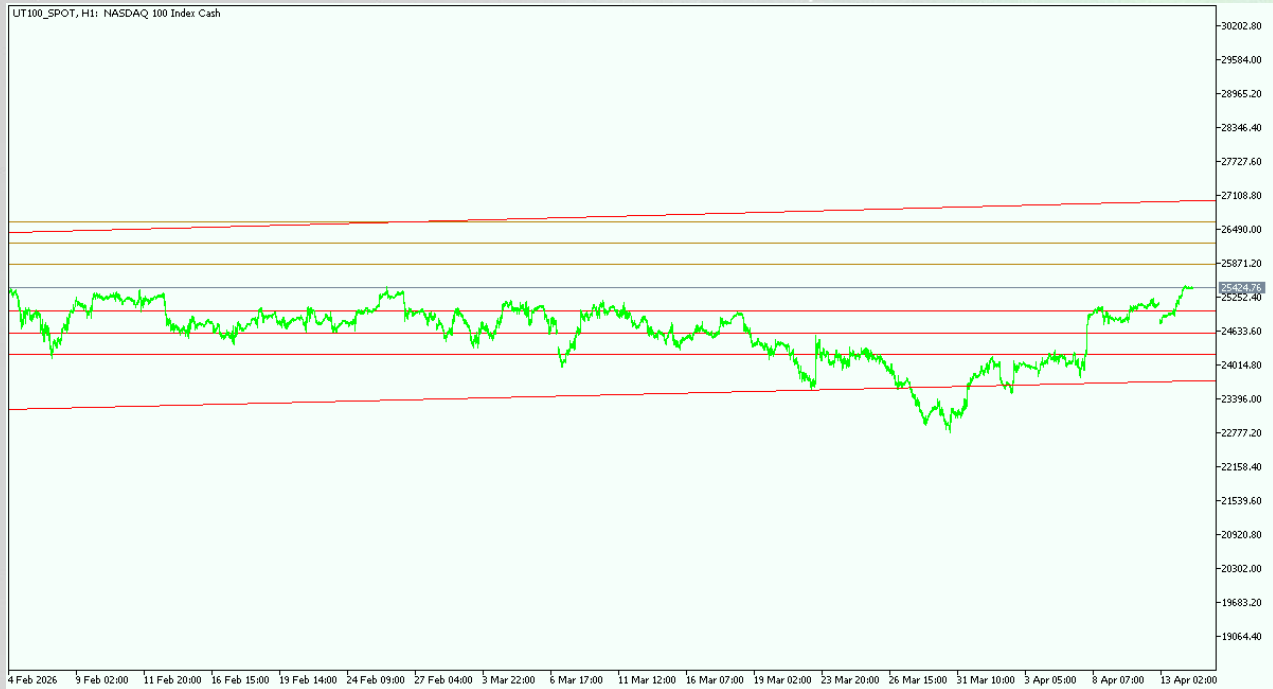


Les CFD et les opérations de change sont des instruments complexes qui comportent un niveau de risque élevé et peuvent entraîner une perte rapide, partielle ou totale, du capital investi en raison d'un effet de levier important. Vous devez vous demander si vous comprenez le fonctionnement des CFD et si vous pouvez vous permettre de prendre les risques qu'ils impliquent.

Nasdaq 100

UT100

Market Price: 25424.76



Analyse technique

- L'indice Nasdaq Composite a progressé pour la neuvième séance consécutive, gagnant 1,2 %, les investisseurs restant optimistes quant à une éventuelle issue diplomatique malgré la récente rupture des négociations officielles.
- Oracle (ORCL) a été l'une des valeurs les plus performantes, bondissant de près de 13 % et menant un rebond significatif dans le secteur des logiciels, ce qui a contribué à soutenir la série de hausses du Nasdaq, fortement orienté vers les technologies.
- Le blocus du détroit d'Ormuz par la marine américaine a officiellement commencé lundi à 10 h (heure de l'Est) à la suite de l'échec du sommet d'Islamabad, bien que les marchés aient été rassurés par les commentaires ultérieurs du président Trump selon lesquels l'Iran souhaite toujours parvenir à un accord.
- L'indice du dollar américain (DXY) a légèrement baissé à 98,41, tandis que les contrats à terme sur l'or ont reculé de 0,5 % à 4 765 \$, ce qui suggère que la prime de refuge s'estompe quelque peu, les traders se concentrant sur la possibilité d'un « accord » plutôt que sur une « escalade ».

Niveaux de résistance : un franchissement au-dessus de R1 ouvre la voie vers 26 232,90 → 26 618,42

- R1 : 25 847,38
- R2 : 26 232,90
- R3 : 26 618,42

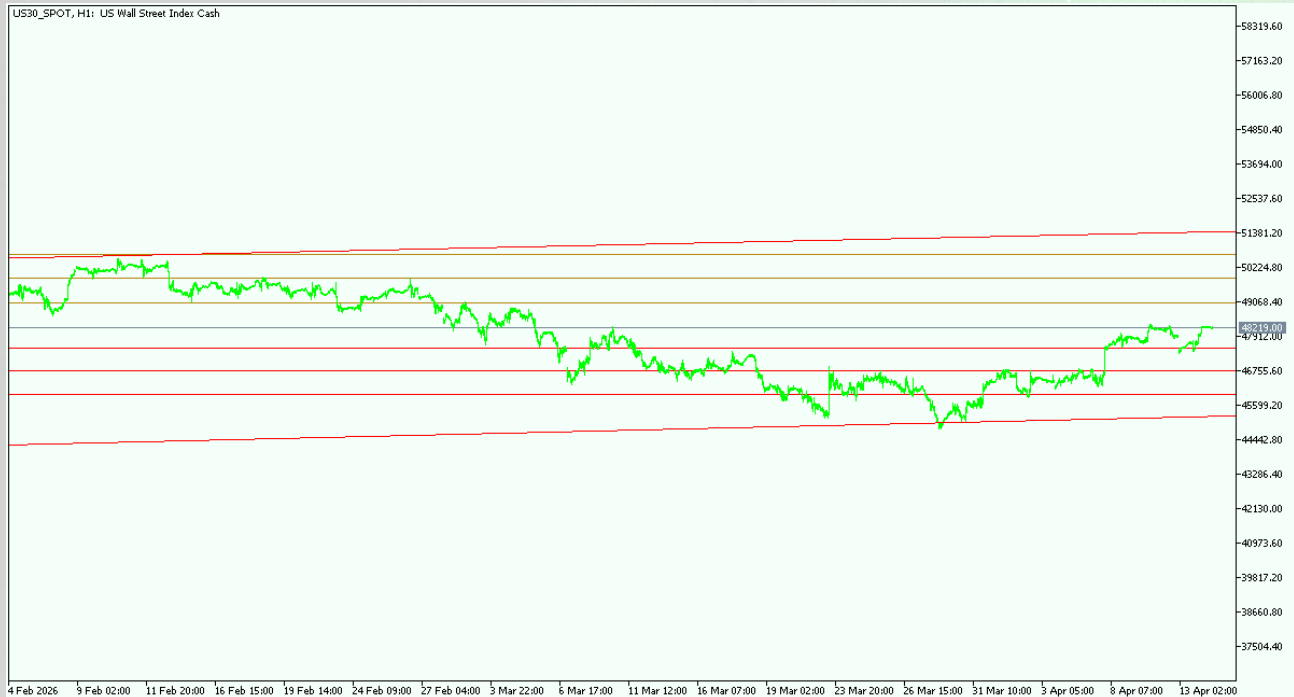
Niveaux de support : une baisse sous S1 accroît la pression baissière vers 24 594,44 → 24 199,28

- S1 : 25 008,87
- S2 : 24 594,44
- S3 : 24 199,28

Dow Jones US 30

US30

Market Price: 48219.00



Analyse technique

- L'indice Dow Jones Industrial Average a légèrement reculé lundi, perdant 50 points pour s'établir à près de 47 900 points, après s'être remis d'une chute spectaculaire de 500 points enregistrée pendant la nuit.
- Le prix du pétrole brut WTI a rebondi au-dessus de la barre des 100 dollars, gagnant plus de 5 % à la suite de l'annonce par le président Trump d'un blocus de la marine américaine visant tous les navires entrant ou sortant des ports iraniens.
- Le CENTCOM a précisé que le blocus visait spécifiquement les ports iraniens et n'entraverait pas le transit vers d'autres destinations, bien que le Brent ait tout de même bondi de 9 % pour s'échanger à près de 102 \$.
- Goldman Sachs (GS) a été le principal frein du Dow, reculant de 2,5 % malgré des résultats supérieurs aux attentes, la chute significative de 10 % du chiffre d'affaires de sa division FICC ayant effrayé les investisseurs.
- Le volume des transactions sur actions chez Goldman a atteint un record de 5,33 milliards de dollars, mais ce résultat a été éclipsé par la faiblesse des produits liés aux taux d'intérêt et des prêts hypothécaires, qui ont manqué les estimations des analystes de près de 900 millions de dollars.

Niveaux de résistance : un franchissement au-dessus de R1 ouvre la voie vers 49 853,87 → 50 650,68

- R1 : 49 037,62
- R2 : 49 853,87
- R3 : 50 650,68

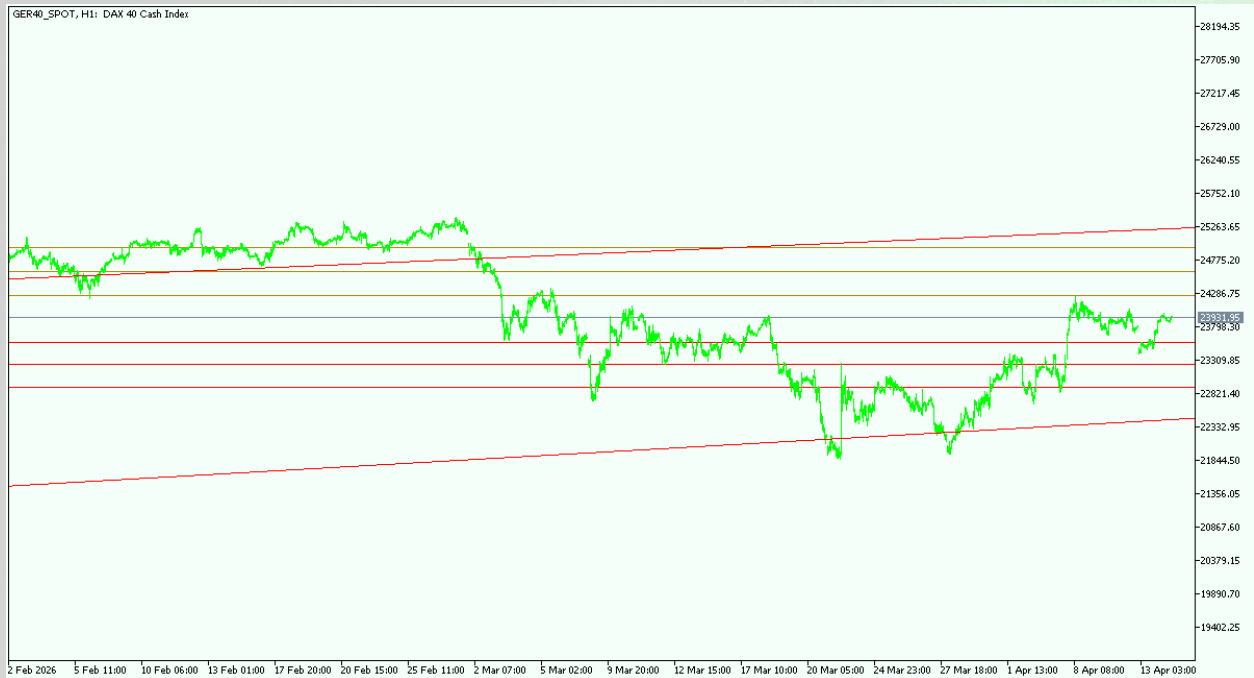
Niveaux de support : une baisse sous S1 accentue la pression baissière vers 46 744,34 → 45 966,96

- S1 : 47 502,29
- S2 : 46 744,34
- S3 : 45 966,96

German DAX 40

DAX

Market Price: 23931.95



Analyse technique

- Le DAX 40 s'échange actuellement à 23 931,95 points, regagnant quelque peu du terrain après une séance volatile lundi, au cours de laquelle il avait ouvert en baisse suite à l'échec des pourparlers de paix entre les États-Unis et l'Iran à Islamabad.
- Les tensions géopolitiques restent le principal moteur du marché, les investisseurs assimilant l'impact du blocus naval américain récemment mis en place dans le détroit d'Ormuz, qui a poussé les actions régionales à adopter une posture défensive.
- Les craintes d'inflation liée à l'énergie ont refait surface après que le Brent a dépassé les 103 dollars le baril, exerçant une forte pression sur les géants industriels allemands dépendants de l'énergie, tels que BASF et Continental.
- Les valeurs de la défense continuent d'afficher de la vigueur dans ce contexte d'instabilité, Rheinmetall progressant de plus de 2 % alors que les traders anticipent une demande soutenue en matériel militaire et en sécurité régionale.
- La politique gouvernementale est au centre de l'attention alors que la coalition du chancelier Merz envisage un plan d'aide de 1,9 milliard de dollars pour protéger les consommateurs et les entreprises allemands du choc énergétique mondial actuel.

Niveaux de résistance : un franchissement au-dessus de R1 ouvre la voie vers 24606,62 → 24953,48

· R1 : 24259,77

· R2 : 24606,62

· R3 : 24 953,48

Niveaux de support : une cassure sous S1 accroît la pression baissière vers 23 241,35 → 22 909,25

· S1 : 23 573,44

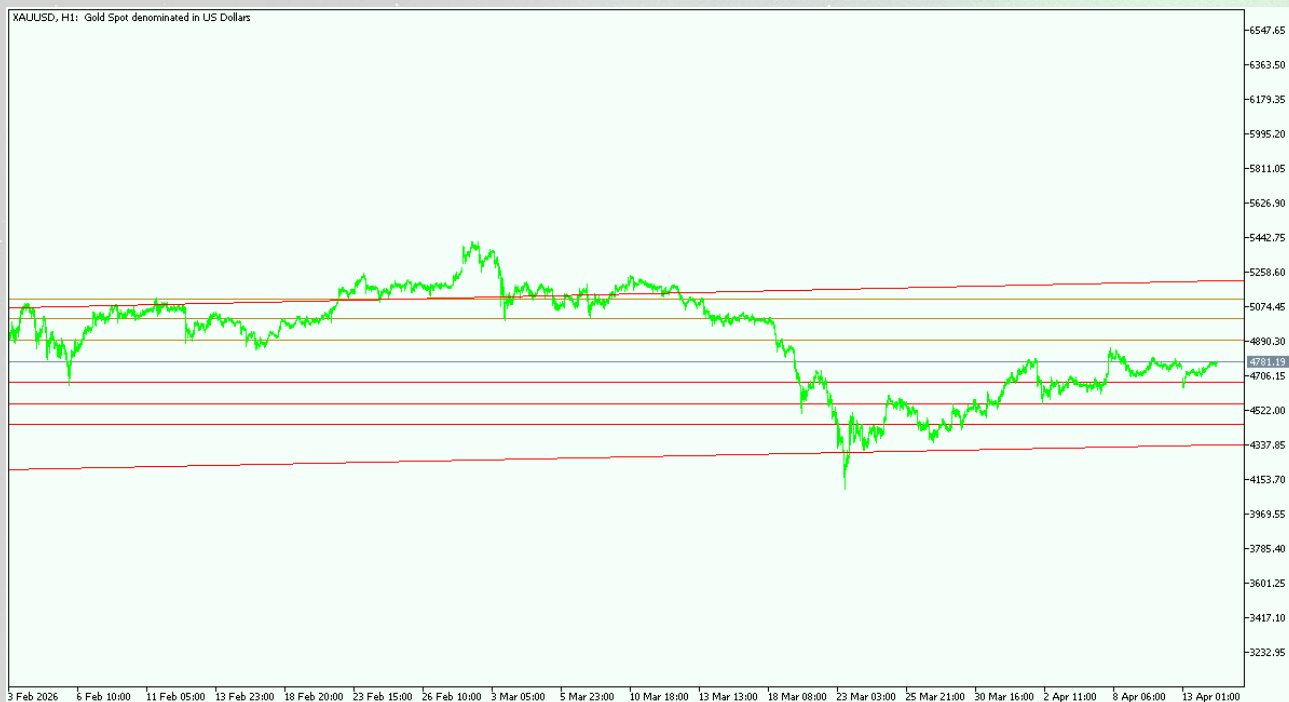
· S2 : 23 241,35

· S3 : 22 909,25

Gold

XAUUSD

Market Price: 4781.19



Analyse technique

- L'or au comptant (XAU/USD) a maintenu sa dynamique haussière lors de la séance européenne de mardi, s'échangeant près de la barre des 4 765 \$ et gagnant 0,50 %, alors que les investisseurs évaluent les espoirs diplomatiques face à un nouveau blocus naval.
- Le vice-président JD Vance a fait part d'un bilan « prudemment optimiste » sur Fox News, déclarant que même si une percée reste difficile à atteindre, le cadre d'un accord global avec l'Iran reste réalisable.
- Les données sur l'inflation de mars ont révélé la plus forte hausse des prix à la consommation aux États-Unis depuis près de quatre ans, conséquence directe du choc énergétique provoqué par le conflit en cours au Moyen-Orient.
- Les anticipations de taux d'intérêt restent volatiles ; l'outil CME FedWatch indique désormais une probabilité de 30 % d'une baisse de 25 points de base en décembre, ce qui pèse davantage sur le dollar.

Niveaux de résistance : un franchissement de R1 ouvre la voie vers 5008,31 → 5115,81

R1 : 4898,30

R2 : 5008,31

R3 : 5115,81

Niveaux de support : une chute sous S1 accroît la pression baissière vers 4558,57 → 4444,49

S1 : 4670,46

S2 : 4558,57

S3 : 4444,49