

RIGOR
CONSTRUCTION EQUIPMENTS

MINICARGADORA

AV490



RESISTENTE
ÁGIL BAJO CONSUMO
ALTO RENDIMIENTO
JOYSTICK DRIVE

DISTRIBUIDOR OFICIAL



ESCANDINAVIA
DEL PLATA



MINICARGADORA AV490

LA MEJOR MINICARGADORA MULTIFUNCIONAL IMPLEMENTOS INTERCAMBIABLES

BARREDOR



MEZCLADOR DE CONCRETO



BALDE 6 EN 1



MONTACARGAS





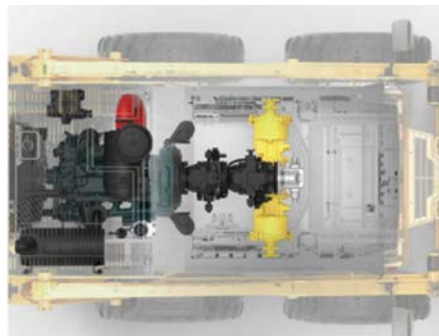
RENDIMIENTO CONTINUO EN JORNADA DE TRABAJO

El sistema de ventilación y enfriamiento **está instalado directamente sobre el motor**, optimizando la disipación térmica y mejorando la eficiencia general del equipo. **Contribuye a un consumo eficiente y mayor autonomía operativa.**

MANTENIMIENTO ÁGIL Y ACCESIBLE

Sistema de transmisión con bomba acoplada directamente al motor mediante acople de alta confiabilidad.

- Menor requerimiento de mantenimiento
- Accesos simplificados para inspección y servicio
- Prefiltro diseñado para operar en ambientes con alta presencia de polvo



OPERACIÓN PRECISA Y CONFORTABLE

- **CONTROL MEDIANTE JOYSTICK**
Permite maniobras más precisas y reduce la fatiga del operador.
- **SISTEMA DE SEGURIDAD DEL OPERADOR**
Al elevar la barra de seguridad, se desactivan los circuitos hidráulicos. El freno de estacionamiento se activa automáticamente.
- **ASIENTO CON SUSPENSIÓN**
Diseñado para mejorar el confort en jornadas prolongadas.



CÁMARA PARA VISIÓN TRASERA

Optimiza la visibilidad del entorno de trabajo y minimiza puntos ciegos durante la operación.



CONFORT PARA APLICACIONES EXIGENTES

- Iluminación LED integrada
- Opción de sistema de audio en cabina



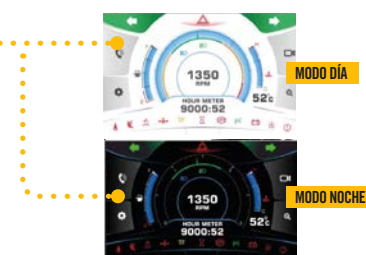
PEDAL ACELERADOR AUXILIAR

Permite un control más preciso de la velocidad según la aplicación.



PANEL DE CONTROL DIGITAL

- Pantalla táctil TFT alta resistencia.
- Visualización clara en condiciones diurnas y nocturnas
- Ajuste automático del brillo.
- Integración con sistema de cámara trasera.



MODO DÍA

MODO NOCHE

MINICARGADORA AV490

Especificaciones de la maquina

Capacidad operativa nominal	Kg	655
Carga de vuelco	Kg	1310
Capacidad de la bomba	Lpm	60.0
Sistema de alivio de presión	MPa	23.0
Velocidad máxima de desplazamiento	Km/hr	14.0

Motor

Modelo	KUBOTA	
Tipo de combustible	Diesel	
Enfriamiento	Liquid	
Potencia max. @ 2700 rpm	36.5kW (49.5 HP)	
Torque	Nm	158.6
N°.de. Cilindros	No.	4

Pesos

Peso de funcionamiento	Kg	2700
------------------------	----	------

Eléctrico

Batería	V	12
Alternador	Amps	90

Capacidad

Combustible	L	48
Aceite del motor	L	9.5
Refrigerante	L	7.2
Sistema hidráulico (Incluido el depósito)	L	65
Caja de la cadena LH	L	10
Caja de la cadena RH	L	10

Sistema de transmisión

Transmisión	Transmisión hidrostática con bomba hidráulica en tándem de caudal variable con motor bidireccional de pistones radiales de alta resistencia
Tipo de accionamiento	4WD - Tracción por cadena

Control

Conducción del vehículo	Conducción de la minicargadora, controlada por una palanca de mando en el lado izquierdo
Inclinación y elevación hidráulica cargadora	Una sola palanca de mando en el de la lado derecho
Auxiliar delantero (std)	Interruptor eléctrico en la palanca de mando del lado derecho

Neumáticos

10X16.5-10 PR, 12X16.5-10 PR (opcional) Trabajo pesado/medio

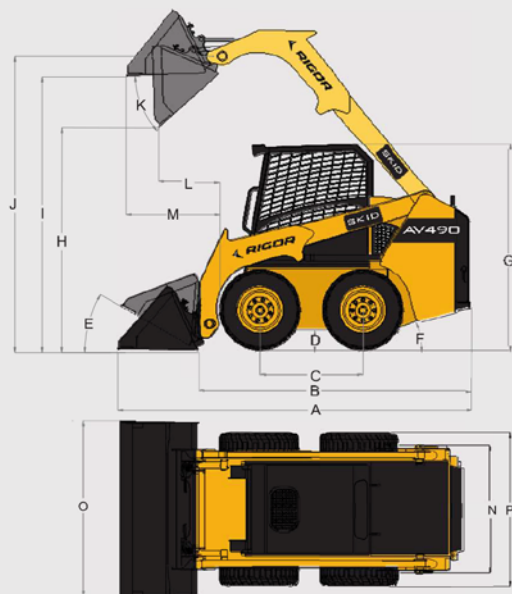
Accesorios

Retroexcavadora, rodillo compactador, barredora, sinfin, paleta de montacargas, mezcladora de concreto.

Opcional

Válvula de nivelación automática, función antibloqueo, cabina de CA, Aux. Hidráulica

DIMENSIONES



A	Longitud total	3282 mm	10'-9.2"
B	Longitud sin accesorio	2511 mm	8'-2.8"
C	Distancia entre ejes	980 mm	3'-2.6"
D	Distancia al suelo	204 mm	8.03"
E	Ángulo de recogida	30°	
F	Ángulo de salida	27°	
G	Altura total	1970 mm	6'-5.5"
H	Altura de descarga @ 40°	2160 mm	7'-1"
I	Altura de sobrecarga	2646 mm	8'-8.2"
J	Altura del pasador	2813 mm	9'-2.7"
K	Ángulo de la descarga	42°	
L	Alcance de la descarga	588 mm	1'-11"
M	Alcance máximo a plena altura	910 mm	2'-11.8"
N	Ancho de vía con neumático específico	1245 mm	4'-1"
O	Ancho de la pala	1580 mm	5'-2.2"
P	Ancho sobre neumáticos-estándar	1500 mm	4'-11"
	Radio de giro		
	Pala	2039 mm	6'-8.2"
	Neumático	1125 mm	3'- 8.3"
	Chasis trasero	1426 mm	4'-8.1"