

RIGOR
CONSTRUCTION EQUIPMENTS

MINICARGADORA

AV740



RESISTENTE ALTO RENDIMIENTO
ÁGIL BAJO CONSUMO
JOYSTICK DRIVE

DISTRIBUIDOR OFICIAL



ESCANNAVIA
DEL PLATA



MINICARGADORA AV740



➤ MOTOR KUBOTA TURBO ETAPA 2

El motor turbo con ventilador hidráulico instalado en la parte superior optimiza el sistema de refrigeración, mejorando la durabilidad y manteniendo un rendimiento constante en aplicaciones exigentes.

➤ MANTENIMIENTO SIMPLE Y ACCESIBLE

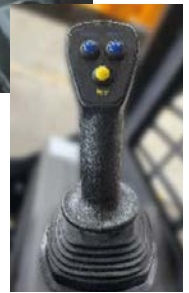


➤ ILUMINACIÓN LED EN CABINA



OPERACIÓN CONFORTABLE Y PRECISA

- **CABINA CERRADA CON AIRE ACONDICIONADO Y CALEFACCIÓN PARA MAYOR CONFORT OPERATIVO.**
- **JOYSTICK**
Permite un control preciso de operación y mayor confort durante la jornada de trabajo.
- **SEGURIDAD**
Al levantar la barra de seguridad, los implementos hidráulicos se desactivan automáticamente y se activa el freno de estacionamiento.
- **ASIENTO CON SUSPENSIÓN**
Diseñado para mejorar el confort en jornadas prolongadas.
- **PANEL DE CONTROL DIGITAL**
Pantalla TFT de alta resistencia.
Visualización optimizada para operación diurna y nocturna.



MINICARGADORA AV740

Especificaciones de la maquina

Capacidad operativa nominal	Kg	1347
Carga de vuelco	Kg	2694
Capacidad de la bomba	Lpm	102
Sistema de alivio de presión	MPa	23.0
Velocidad máxima de desplazamiento	Km/h	14.0

Motor

Modelo	KUBOTA V3307-DI-Turbo	
Tipo de combustible	Diesel	
Enfriamiento	Líquido	
Pot..max.2700 rpm	74,3 HP (55,4 kW)	
Torque	Nm	265
N°.de. Cilindros	4	

Pesos

Peso Operativo	Kg	4272
----------------	----	------

Eléctrico

Batería	V	12
Alternador	Amp	90

Capacidad

Combustible	L	79
Aceite del motor	L	11,2
Refrigerante	L	8,1
Sistema hidráulico (Incluido el depósito)	L	21
Caja de la cadena LH	L	21
Caja de la cadena RH	L	21
Capacidad de Balde	mts3	0,44

Sistema de transmisión

Transmisión	4WD - Tracción por cadena
Tipo de levantamiento	VERTICAL

Control

	Conducción de la minicargadora, controlada por Joystick.
--	--

Inclinación y elevación hidráulica	Controlada por Joystick.
------------------------------------	--------------------------

Auxiliar delantero (std)	Interruptor eléctrico en el Joystick
--------------------------	--------------------------------------

Neumáticos

12X16.5-10

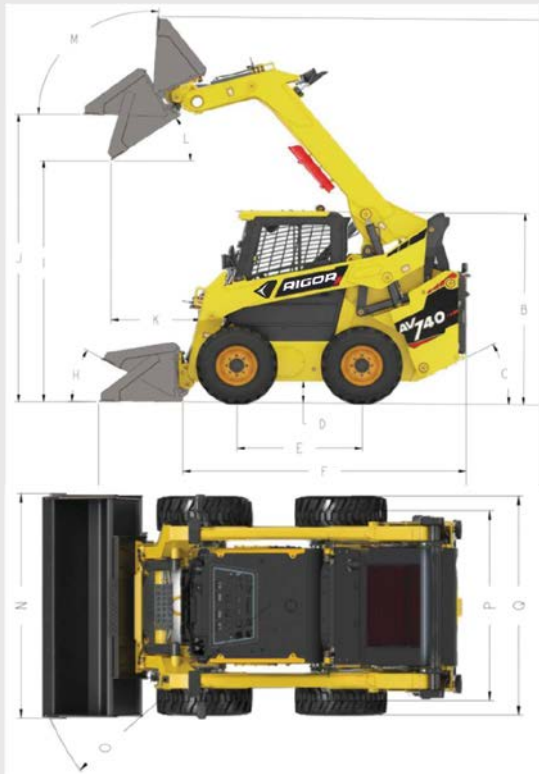
Accesorios

Retroexcavadora, rodillo compactador, barredora, sinfin, paleta de montacargas, mezcladora de concreto.

Opcional

Válvula de nivelación automática, función antibloqueo, cabina de CA, Aux. Hidráulica

DIMENSIONES



A	Altura de Funcionamiento	4150 mm
B	Altura de Cabina del Operador	2086 mm
C	Angulo de Salida	28°
D	Distancia al Suelo	238 mm
E	Distancia entre ejes	1244 mm
F	Longitud sin accesorio	2892 mm
G	Longitud con balde estandar	3644 mm
H	Angulo de recogida	30°
I	Altura de descarga con balde estándar	2570 mm
J	Altura de balde	3259 mm
K	Alcance del balde a altura máxima	819 mm
L	Angulo del balde a altura máxima	37°
M	Angulo de Balde en Altura maxima	92°
N	Ancho de la pala	1875 mm
O	Radio de giro con Balde estandar	2216 mm
P	Huella de Neumatico estandar	1518 mm
Q	Ancho sobre neumatico estandar	1825 mm