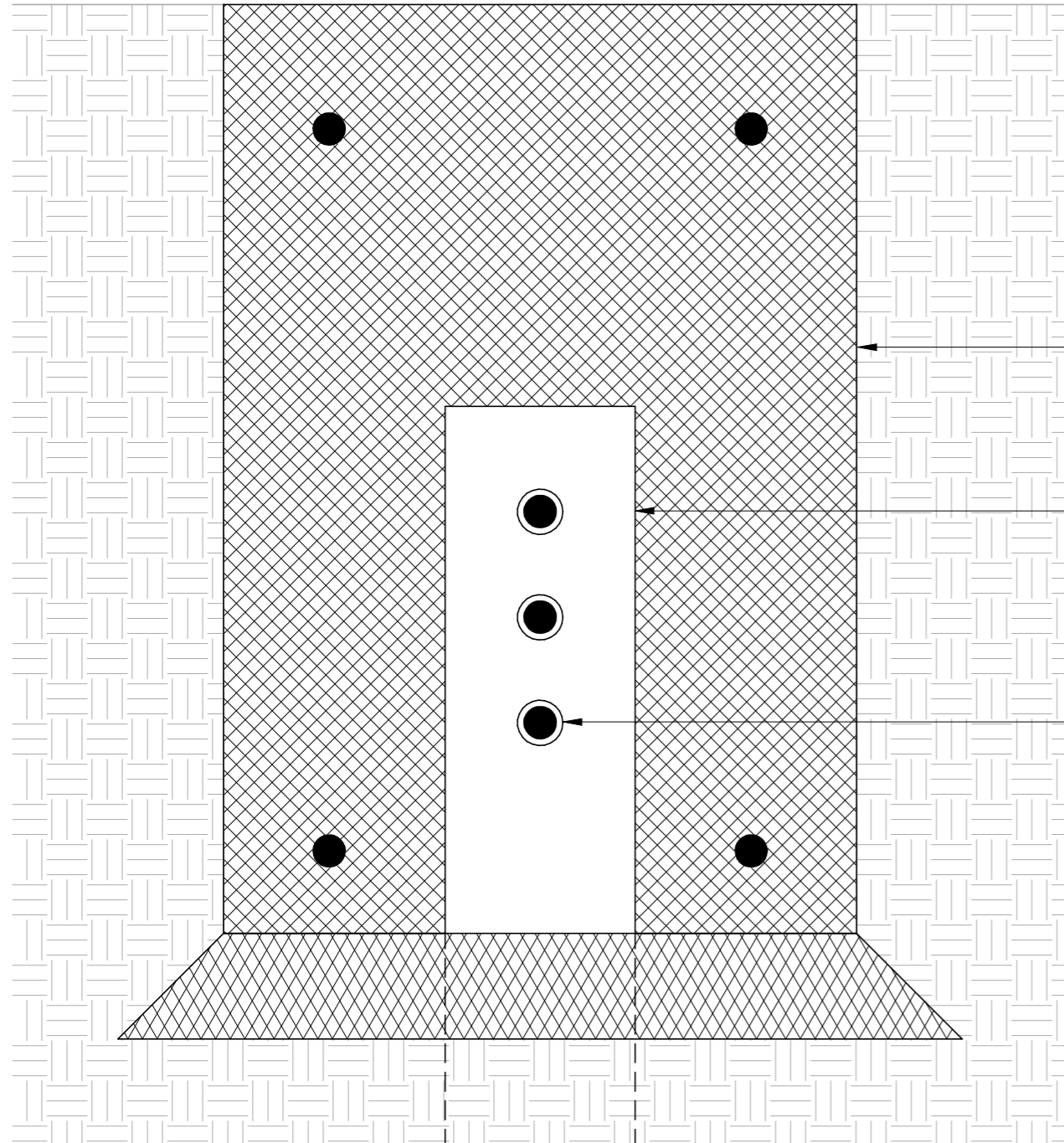


Tværsnit



In situ beton

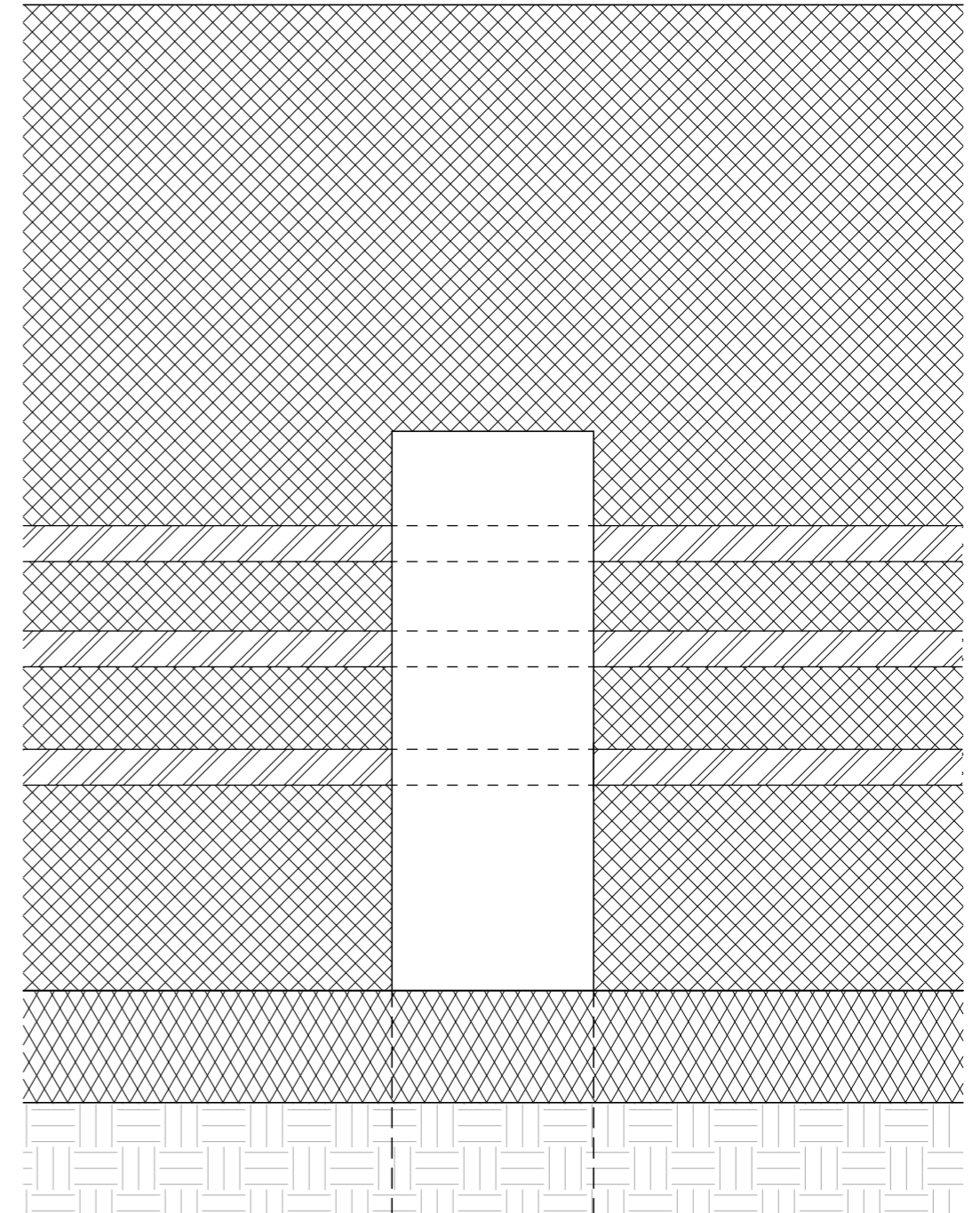
Top af galvaniseret ScrewFast Skruerpæl med 3 stk. Ø21,5 mm bolthuller

Gennemgående armeringsjern

Statiske beregninger mellem skruerpæl og betonbjælke (inkl. den gennemgående armering i skruerpæl) udføres altid af bygherres rådgivende ingeniør.

Lokal behandling anbefales for at undgå galvanisk korrosion i overgang mod skruerpæl.

Længdesnit



Ansvarsfraskrivelse
Nærværende detalje er kun vejledende. Stål og dens udformning skal altid tilpasses det aktuelle projekt

Rev. Nr.: Rev. Dato: Rev. Beskrivelse:

URETEK

URETEK - Tværvejen 6, 5580 Nørre Aaby
 Tlf.: +45 70 20 33 01 Email: info@uretek.dk

SAG NR.: -

EMNE: Armering igennem pæletop

MÅL: 1 : 3

DATO: 05/11/2025

REV. DATO:

TEGN NR.:

UDARBEJDET AF: DNJ

KONTROL AF.: KB

GODKENDT AF.: KB

09.3