

# Verkehr, Strassenbau



**Erhebung von Verkehrsdaten  
Gutachten für die Einführung von  
Tempo 30-Zonen / Begegnungszonen  
Road Safety Audit (RSA)  
Verkehrsüberprüfungen  
Kantonsstrasseneinfahrten**

## Referenzen

*Einführung von Tempo 30-Zonen in folgenden Gemeinden:*

*Buttisholz, Ermensee, Ettiswil, Geuensee, Gisikon, Greppen, Hitzkirch, Hohenrain, Honau, Malters, Mauensee, Schenkon, Schlierbach, Triengen, Wikon*

*Einführung von Begegnungszonen in folgenden Gemeinden:*

*Ettiswil, Nottwil, Oberkirch, Schongau*

*Verkehrsüberprüfungen, Knotenberechnungen  
Kantonsstrasseneinfahrten:*

*Lehn Entlebuch, Moschi St.Erhard, Hirschmatthof Oberkirch, Sonnenblick Wauwil*

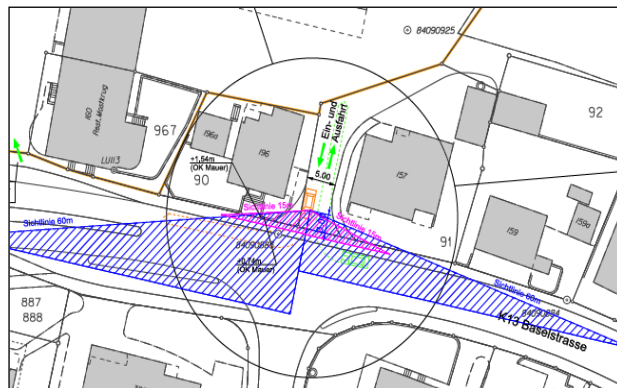
## Leistungen

*Bestandesaufnahmen, Erhebung und Auswertung von Verkehrsdaten, Verkehrsgutachten  
Gesuche zur Einführung von örtlich begrenzten oder flächendeckenden Tempo 30-Zonen / Begegnungszonen*

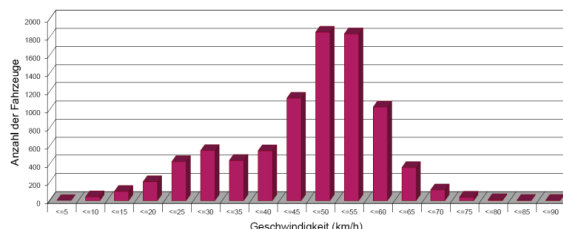
*Gesuche und Vorabklärungen für Kantonsstrasseneinfahrten*

*Road Safety Audit, Ermittlung von Sicherheitsdefiziten in der Planung*

*Projektierung und Bauleitung von Verkehrsberuhigungsmassnahmen und Strassenraumgestaltung*



Verkehrsdaten Herrenberg, Ermensee, beide Richtungen, Tempobeschränkung 60km/h



Statistik

Z Zeitraum:	Mittwoch, 23. März 2011, 08:00 Uhr bis Mittwoch, 30. März 2011, 08:00 Uhr	Anzahl	Vd [km/h]	V85 [km/h]	Vmax [km/h]
Geschwindigkeitsübertretung:	6 %	Einspurig 1294	39	55	87
Durchschnittl. Abstand:	sec	PKW 7147	47	57	81
Kolonnenverkehr:	0 %	LKW 225	37	48	62
DTV:	1242	LKW Zug 38	28	34	44
Schwerverkehrsanteil:	3 %	Gesamt! 8692	45	56	87

