



ZERTIFIKAT

TÜV SÜD Czech s.r.o. – ZERTIFIZIERUNGSSTELLE
für die Beurteilung und Zertifizierung der Produkte

Die Produktzertifizierungsstelle Nr. 3084, akkreditiert durch die Tschechische Akkreditierungsstelle
gemäß ČSN EN ISO/IEC 17065:2013

bescheinigt hiermit, dass die Organisation

B-M-BETA s.r.o.
č.p. 215
CZ - 413 01 Dobříň
Id.-Nr.: 27352153

für folgende Bereiche/Tätigkeitsprozesse:

Herstellung von Stahlkonstruktionen

das Schweißverfahren eingeführt hat und anwendet, das der Norm

ČSN EN ISO 3834-2:2022
entspricht.

Nummer des Auditberichts: **17.974.966.3834**

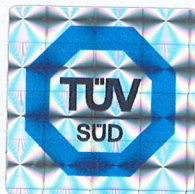
Gültigkeit der Zertifizierung: von **24.06.2024** bis **23.06.2029**

Zertifikatnummer: **16.060.548, Revision Nr. 1**

Zertifizierungsschema: ČSN EN ISO 3834-2:2022

Die Einzelheiten und Gültigkeitsbedingungen sind der Anlage zu diesem Zertifikat zu entnehmen, die dessen untrennbarer Bestandteil ist und 1 Seite enthält.

Prag, ausgestellt am 28.05.2025



Im Namen der Zertifizierungsstelle
Pavla Nerandžičová

TÄTIGKEITSUMFANG

1. **Art der Produkte:** Stahlkonstruktionen, Bau-, Maschinenbau-, Eisenbahnelemente, Förderanlagen
2. **Von der zertifizierten Stelle verwendete Normen:**
 - 2.1 Produktnormen: EN 1090-2, EN 15085-4
 - 2.2 Verfahrensnormen (EN ISO 3834-5): ISO 9606-1, ISO 9712, ISO 13916, ISO 14555, ISO 14731, ISO 15607, ISO 15609-1, ISO 15613, ISO 15614-1, ISO 17635, ISO 17637, ISO 17662, CR ISO 17663
 - 2.3 Andere Normen als EN-/ISO-Normen: --
3. **Basismaterialgruppen** (gemäß CEN ISO/TR 15608): 1.1, 1.2
4. **Schweiß- und verwandte Verfahren:**

Schweißverfahren (gemäß ISO 4063)	Basismaterialgruppen (gemäß CEN ISO/TR 15608)
135	1.1, 1.2

5. Verantwortliches Schweißaufsichtspersonal:

Name	Qualifikation	Arbeitsfunktion	Grad (gemäß ISO 14731)
Mgr. Lukáš Jánský	IWE	Schweißaufsichtsperson	6.2.2
Jaroslav Mokrý	IWT	Vertreter der Schweißaufsichtsperson	6.2.3

Bemerkungen/Erweiterungen:

- Das Zertifikat ist nur für seinen Inhaber und für die hier aufgeführten Produkte und Fertigungsstätten gültig.
- Die Übertragung des Zertifikates durch den Inhaber an Dritte sowie seine Verwendung durch Dritte ist unzulässig.
- Änderungen des Aufsichtspersonals oder Schweißverfahrens müssen unverzüglich an TÜV SÜD Czech angezeigt werden. Dieser Umstand kann die weitere Gültigkeit des Zertifikats von der zusätzlichen Konformitätsbeurteilung abhängig machen.
- Die Aufsicht über die ordnungsgemäße Funktion des Qualitätssystems des Herstellers wird vom TÜV SÜD Czech aufgrund des abgeschlossenen Vertrages über die Kontrolltätigkeit in den Abständen 1x jährlich ausgeübt.
- Dieses Zertifikat kann auf Antrag erneut werden.
- Dieses Zertifikat kann nur in seiner Gesamtheit, einschließlich aller Anlagen, kopiert werden.
- Zu diesem Zertifikat wurde die Berechtigung errichtet, die Zertifizierungszeichen TÜV SÜD Czech zu verwenden.
- Der Inhaber des Zertifikats verpflichtet sich, sämtliche allfälligen Beanstandungen in Bezug auf die Konformität der Produkte und der Vorschrifts- und Normanforderungen festzuhalten und diese Vormerkungen an die Zertifizierungsstelle TÜV SÜD Czech zur Verfügung zu stellen.
- Die näher nicht angeführten Einzelheiten (Werbung, Verwendung der Prüfmarke und Zertifikate) richten sich nach den Allgemeinen Bedingungen für Prozess- und Dienstleistungszertifizierung in jeweils gültiger Fassung von www.tuvsud.com/cz.

Dieses Zertifikat ist eine Revision Nr. 1 des Zertifikates Nr. 16.060.548, ausgestellt 24.06.2024.

