

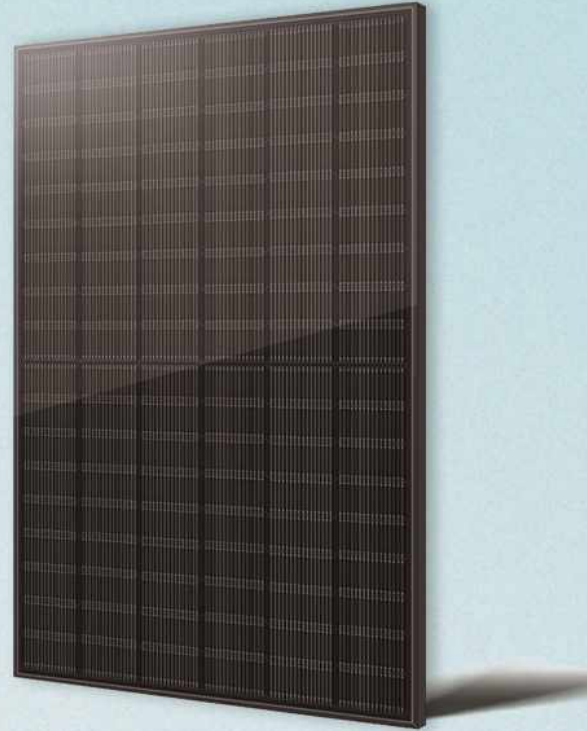
JC(430-450)-108M

Повністю чорний модуль із подвійним склом

N-типу

15 15-річна гарантія на Матеріали та обробка

30 30-річна гарантія на додаткові параметри на лінійну гарантію потужності



Технологія SMBB

Краще захоплення світла та збирання струму для підвищення вихідної потужності модуля та надійності.

Посилене механічне навантаження

Сертифікований для витримування:

5400 Па – максимальне статичне навантаження на передню сторону

2400 Па – максимальне статичне навантаження на задню сторону

Двостороннє вироблення енергії

Відібрані матеріали пройшли суворі випробування на PID. Підходить для прибережних, пустельних, озерних та інших типів місцевості.

Технологія N-Type

Модулі N-Type з технологією пасиваційних контактів Tunnel Oxide Passivating Contacts (TOPCon) забезпечують нижчу деградацію LID/LeTID та кращу продуктивність при слабкому освітленні.

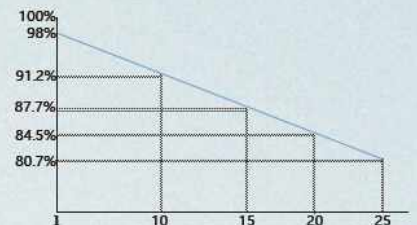
Гарантія захисту від PID

Мінімізує ризик деградації, викликаной явищем PID, завдяки оптимізації технології виробництва осередків і контролю матеріалів.

Комплексна сертифікація продукції

IEC61215:2021
IEC61730:2016
1809001:2015
ISO145001:2018
OHSAS18001:2007

Гарантія потужності модуля



СЕРТИФІКАТ ПРОДУКТУ



JC(430-450)-108M

23.04%

МАКСИМАЛЬНА ЕФЕКТИВНІСТЬ МОДУЛЯ

0~3%

ДОПУСК ПОТУЖНОСТІ

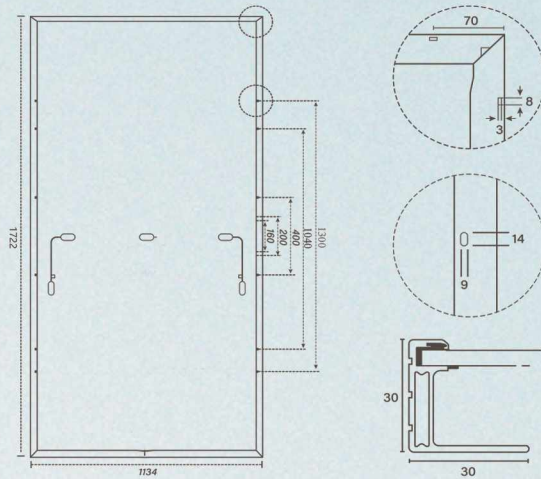
<1%

ПЕРШОРІЧНА ДЕГРАДАЦІЯ ПОТУЖНОСТІ

0.40%

ДЕГРАДАЦІЯ ПОТУЖНОСТІ НА 2-30 РОКИ

Інженерні креслення (мм)



Механічні параметри

Тип комірки	N-тип монокристалічний
Кількість комірок	108 (6*20)
Розподільна коробка	IP68, 3 діоди
Рама	Анодована рама
Вага	20.5kg±3%
Розмір	1722*1134*30mm
Кабель	4 мм², 350 мм завдовжки, можлива кастомізація
Скло	Двоскляна конструкція 2,0+2,0 мм, напівгартоване скло

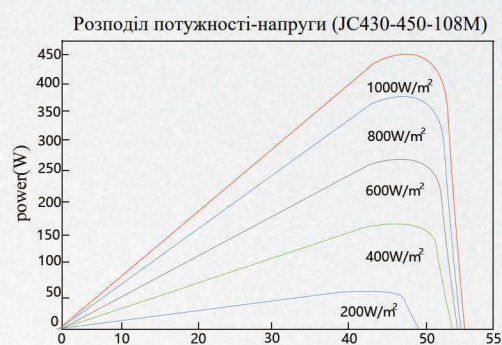
Робочі параметри:

Макс. напруга системи	1500V/ DC
Робоча температура	-40~+70°C
Макс. снігове навантаження (фронт)	5400Pa
Макс. вітрове навантаження (фронт)	2600Pa
NOCT	45±2°C

Електричні характеристики STC: AM1.5 1000W/m² 25°C NOCT: AM1.5 800W/m² 20°C 1 м/с

Тип модуля	JC(430-450)-108M									
	STC	NOCT	STC	NOCT	STC	NOCT	STC	NOCT	STC	NOCT
Максимальна потужність - Pmax [Wp]	430	326	435	330	440	334	445	338	450	342
Максимальна напруга потужності - Vmp [V]	32.25	30.32	32.45	30.43	32.65	30.54	32.85	30.65	33.05	30.76
Максимальний струм потужності - Imp [A]	13.34	10.75	13.41	10.85	13.48	10.94	13.55	11.03	13.62	11.12
Напруга холостого ходу - Voc [V]	37.68	36.32	37.77	36.56	37.97	36.80	38.17	37.04	38.37	37.28
Струм короткого замикання - Isc [A]	14.27	11.40	14.35	11.46	14.41	11.52	14.47	11.58	14.53	11.64
Допуск потужності	0~+3%									
ККД модуля (STC) (%)	22.02		22.28		22.53		22.79		23.04	

Електрична продуктивність



Умови застосування

Робоча температура	-40 °C ~ +70°C
Максимальна системна напруга	1000/1500 УОС (IEC)
Максимальний номінал запобіжника в серії	25A

Конфігурація пакування

Розміри палети	1760*1150*1260mm
Деталі пакування	36 шт./палета, 936 шт./40'HQ контейнер
	36 шт./палета, 366 шт./20'HQ контейнер

*For detailed information, please refer to the Installation Manual.