



# Vila „Vakaris”

ROJUS namai



**6**

Kambariai



**2½**

Aukštai



**6 m**

Lubų  
aukštis



**3**

San.  
mazgai



**V**

Panoraminių  
langų kryptis



**2**

Parkavimo  
vietos



**19.50 m<sup>2</sup>**

Terasos  
plotas



**3.41 a**

Skiypo  
plotas

Bendras vilos plotas

**149.64 m<sup>2</sup>**

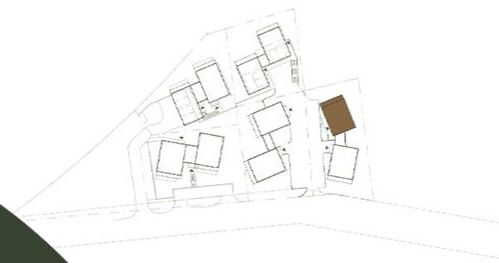
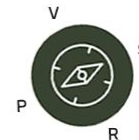
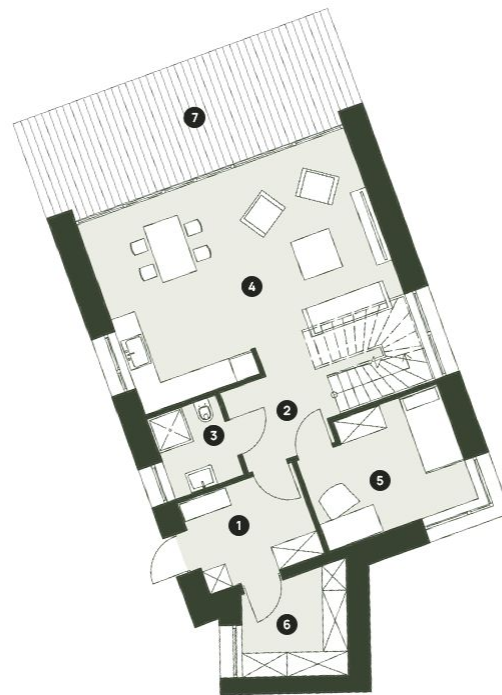


# I aukštas

1	Tambūras	7.20 m <sup>2</sup>
2	Priekšambaris	5.31 m <sup>2</sup>
3	San. mazgas	3.78 m <sup>2</sup>
4	Virtuvē / Svetainē / Valgomasis	35.10 m <sup>2</sup>
5	Kambarys	10.99 m <sup>2</sup>
6	Katilinē / Sandēliukas	6.45 m <sup>2</sup>
7	<i>Terasa</i>	<i>19.50 m<sup>2</sup></i>

Patalpu plotas

68.83 m<sup>2</sup>

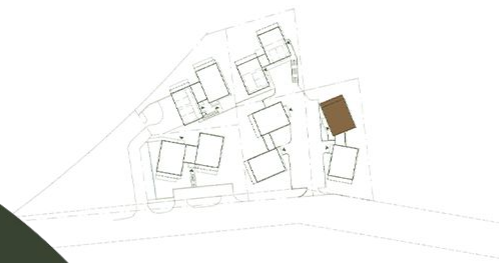
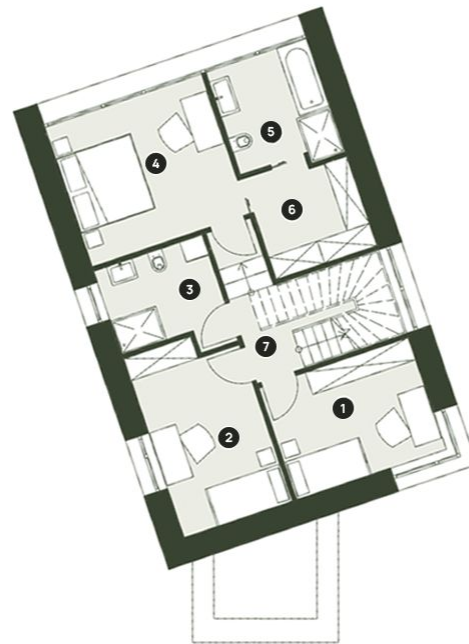
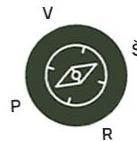


# II aukštas

1	Kambarys	12.00 m <sup>2</sup>
2	Kambarys	13.26 m <sup>2</sup>
3	San. mazgas	7.12 m <sup>2</sup>
4	Miegamasis	15.75 m <sup>2</sup>
5	San. mazgas	7.69 m <sup>2</sup>
6	Drabužinė	6.99 m <sup>2</sup>
7	Prieškambaris	2.87 m <sup>2</sup>

Patalpų plotas

**65.68 m<sup>2</sup>**



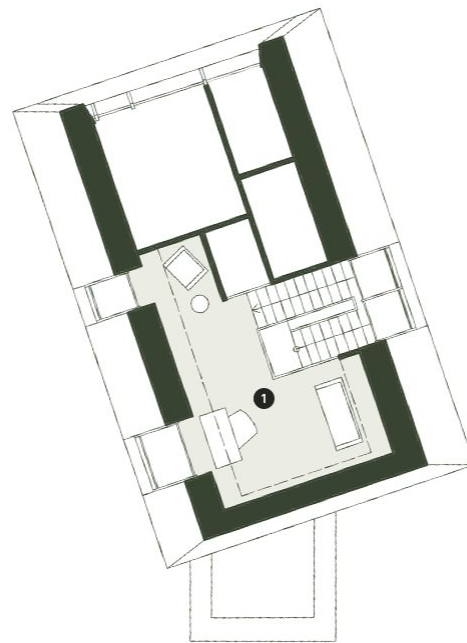
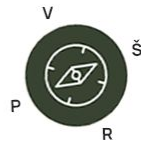
# Mansarda

1 Mansarda

15.13 m<sup>2</sup>

Patalpy plotas

15.13 m<sup>2</sup>



# Projekto specifikacija

✓ Panoraminiai langai

✓ Aliuminio langai su 3-ijų stiklų stiklo paketais ir 2-iem selektyviais stiklais

✓ Portugaliskų keraminių čerpių fasadų danga

✓ Ventiliuojami fasadai

✓ Mansardinis stogas

✓ Metalinės stogo konstrukcijos

✓ Lauko durys iš aliuminio ir medžio konstrukcijos

✓ Aukštos lubos

✓ Terasos, dengtos natūraliu brazilisku kietmedžiu

✓ Atsinaujinančių išteklių geoterminis grindinis šildymas

✓ Galimybė įsirengti saulės modulius ant stogo

✓ Privatus vandentiekio gręžinys

Šiame informacinio pobūdžio dokumente pateiktas turinys nėra baigtinis ir gali nežymiai kisti galutiniuose statybos etapuose atsižvelgiant į projekto pakeitimus ir alternatyvius vystytojo pasirinkimus. Perkančiam asmeniui prieš įsigyjant nekilnojamąjį turtą, kaip informuotam investuotojui, būtina susipažinti su projekto technine dokumentacija, išsamiai įsigilinti į teises sąlygas, suprasti įstatymų nustatytą tvarką ir peržiūrėti su projektu ar prekės įsigijimu susijusius dokumentus.

Rojus

Aternus

REAL ESTATE COLLECTION

[rojusnamai.lt](http://rojusnamai.lt)

+370 608 68 111

[pardavimai@aternus.lt](mailto:pardavimai@aternus.lt)