



Vila „Galius”

ROJUS namai



**6**

Kambariai



**2**

Aukštai



**6 m**

Lubų  
aukštis



**3**

San.  
mazgai



**PR**

Panoraminių  
langų kryptis



**3**

Parkavimo  
vietos



**17.94 m<sup>2</sup>**

Terasos  
plotas



**3.72 a**

Sklypo  
plotas

Bendras vilos plotas

**148.24 m<sup>2</sup>**

Plotas be vidinių pertvarų

**152.98 m<sup>2</sup>**

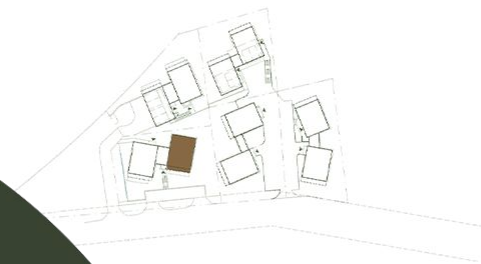


# I aukštas

1	Tambūras	6.16 m <sup>2</sup>
2	Katilinē / Sandēliukas	5.46 m <sup>2</sup>
3	Virtuvē / Svetainē / Valgomasis	41.60 m <sup>2</sup>
4	Priekškambaris	1.80 m <sup>2</sup>
5	Kambarys	11.10 m <sup>2</sup>
6	Kambarys	9.74 m <sup>2</sup>
7	San. mazgas	3.54 m <sup>2</sup>
8	Terasa	17.94 m <sup>2</sup>

Patalpu plotas

79.41 m<sup>2</sup>

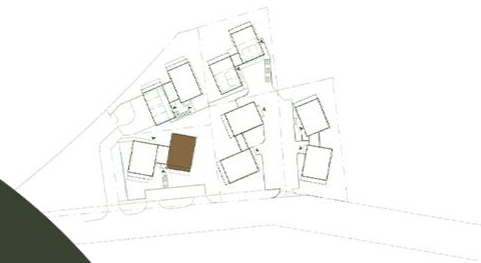


# II aukštas

1	Prieškambaris	4.54 m <sup>2</sup>
2	Kambarys	12.61 m <sup>2</sup>
3	Kambarys	12.98 m <sup>2</sup>
4	San. mazgas	4.88m <sup>2</sup>
5	San. mazgas	8.30 m <sup>2</sup>
6	Drabužinė	6.54 m <sup>2</sup>
7	Miegamasis	19.00 m <sup>2</sup>

Patalpų plotas

68.83 m<sup>2</sup>



# Projekto specifikacija

✓ Panoraminiai langai

✓ Aliuminio langai su 3-ijų stiklų stiklo paketais ir 2-iem selektyviais stiklais

✓ Aukštos kokybės keraminių čerpių fasadų danga

✓ Ventiliuojami fasadai

✓ Mansardinis stogas

✓ Metalinės stogo konstrukcijos

✓ Lauko durys iš aliuminio ir medžio konstrukcijos

✓ Aukštos lubos

✓ Terasos, dengtos natūraliu brazilišku kietmedžiu

✓ Atsinaujinančių išteklių geoterminis grindinis šildymas

✓ Galimybė įsirengti saulės modulius ant stogo

✓ Privatus vandentiekio gręžinys

Šiame informacinio pobūdžio dokumente pateiktas turinys nėra baigtinis ir gali nežymiai kisti galutiniuose statybos etapuose atsižvelgiant į projekto pakeitimus ir alternatyvius vystytojo pasirinkimus. Perkančiam asmeniui prieš įsigyjant nekilnojamąjį turtą, kaip informuotam investuotojui, būtina susipažinti su projekto technine dokumentacija, išsamiai įsigilinti į teisines sąlygas, suprasti įstatymų nustatytą tvarką ir peržiūrėti su projektu ar prekės įsigijimu susijusius dokumentus.

Rojus

Aternus  
REAL ESTATE COLLECTION

[rojusnamai.lt](http://rojusnamai.lt)

+370 608 68 111

[pardavimai@aternus.lt](mailto:pardavimai@aternus.lt)