



# Vila „Girstis”

RoJUS namai



**6**

Kambariai



**2½**

Aukštai



**6 m**

Lubų  
aukštis



**3**

San.  
mazgai



**P**

Panoraminių  
langų kryptis



**2**

Parkavimo  
vietos



**18.72 m<sup>2</sup>**

Terasos  
plotas



**3.82 a**

Sklypo  
plotas

Bendras vilos plotas

**147.83 m<sup>2</sup>**

Plotas be vidinių pertvarų

**163.66 m<sup>2</sup>**

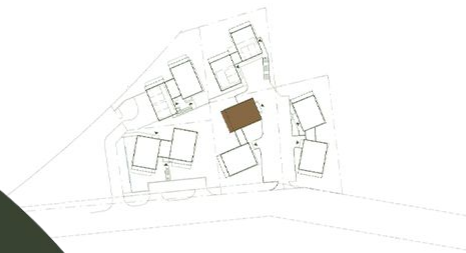
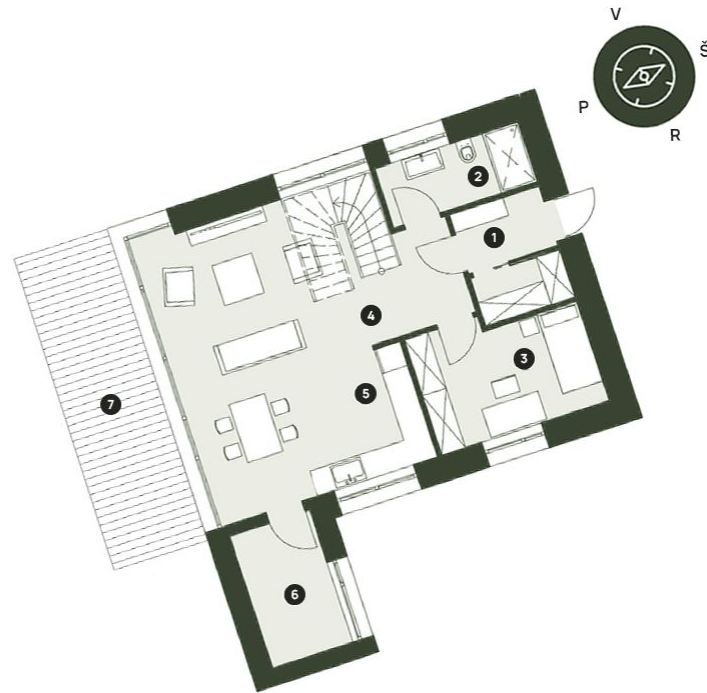


# I aukštas

1	Tambūras	6.30 m <sup>2</sup>
2	San. mazgas	5.40 m <sup>2</sup>
3	Kambarys	11.24 m <sup>2</sup>
4	Priekšambaris	5.34 m <sup>2</sup>
5	Virtuvē / Svetainē / Valgomasis	33.46 m <sup>2</sup>
6	Katilinē / Sandēliukas	6.69 m <sup>2</sup>
7	Terasa	18.72 m <sup>2</sup>

Patalpu plotas

68.43 m<sup>2</sup>

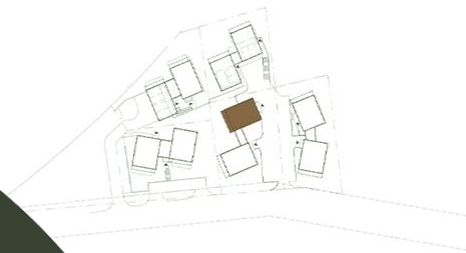
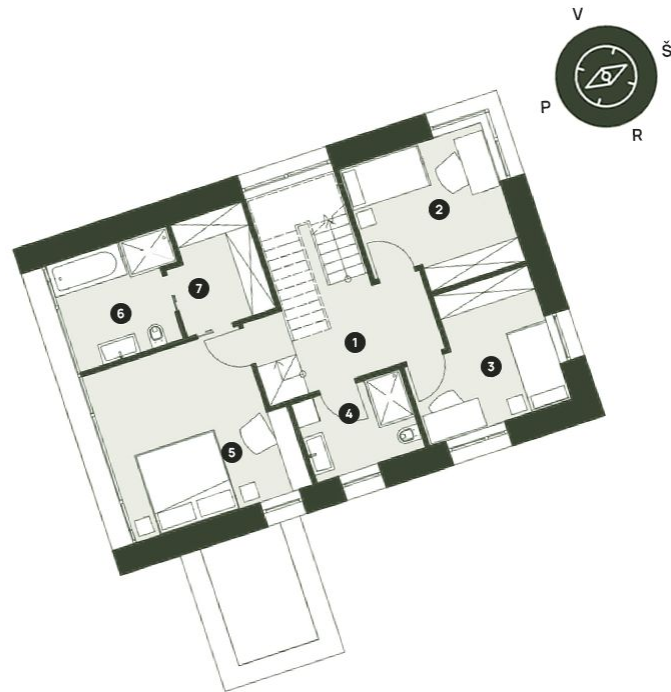


# II aukštas

1	Prieškambaris	5.39 m <sup>2</sup>
2	Kambarys	12.60 m <sup>2</sup>
3	Kambarys	10.56 m <sup>2</sup>
4	San. mazgas	5.50 m <sup>2</sup>
5	Miegamasis	17.59 m <sup>2</sup>
6	San. mazgas	7.42 m <sup>2</sup>
7	Drabužinė	5.63 m <sup>2</sup>

Patalpų plotas

64.69 m<sup>2</sup>



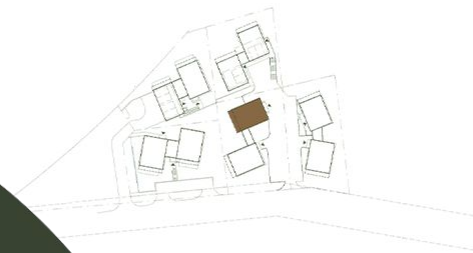
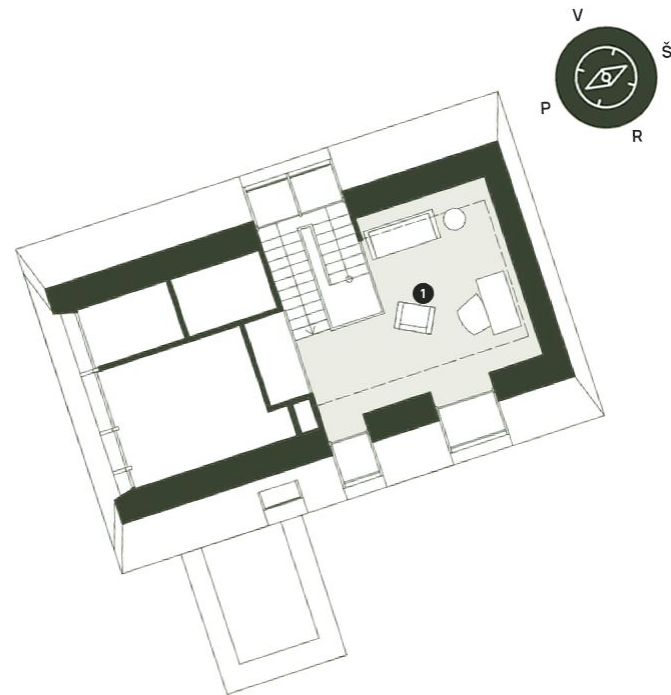
# Mansarda

1 Mansarda

14.71 m<sup>2</sup>

Patalpy plotas

14.71 m<sup>2</sup>



# Projekto specifikacija

✓ Panoraminiai langai

✓ Aliuminio langai su 3-ijų stiklų stiklo paketais ir 2-iem selektyviais stiklais

✓ Portugaliskų keraminių čerpių fasadų danga

✓ Ventiliuojami fasadai

✓ Mansardinis stogas

✓ Metalinės stogo konstrukcijos

✓ Lauko durys iš aliuminio ir medžio konstrukcijos

✓ Aukštos lubos

✓ Terasos, dengtos natūraliu brazilisku kietmedžiu

✓ Atsinaujinančių išteklių geoterminis grindinis šildymas

✓ Galimybė įsirengti saulės modulius ant stogo

✓ Privatus vandentiekio gręžinys

Šiame informacinio pobūdžio dokumente pateiktas turinys nėra baigtinis ir gali nežymiai kisti galutiniuose statybos etapuose atsižvelgiant į projekto pakeitimus ir alternatyvius vystytojo pasirinkimus. Perkančiam asmeniui prieš įsigyjant nekilnojamąjį turtą, kaip informuotam investuotojui, būtina susipažinti su projekto technine dokumentacija, išsamiai įsigilinti į teises sąlygas, suprasti įstatymų nustatytą tvarką ir peržiūrėti su projekto ar prekės įsigijimu susijusius dokumentus.

Rojus

Aternus

REAL ESTATE COLLECTION

[rojusnamai.lt](http://rojusnamai.lt)

+370 608 68 111

[pardavimai@aternus.lt](mailto:pardavimai@aternus.lt)