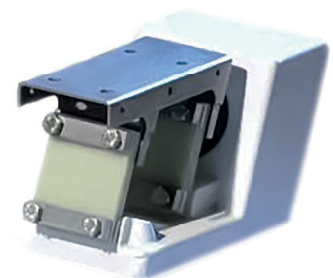
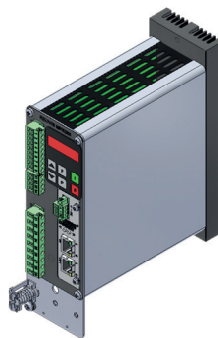
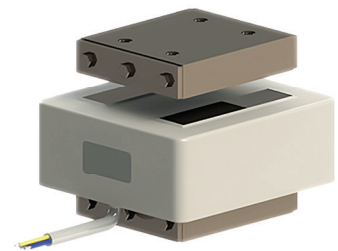
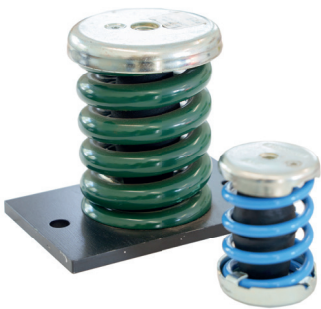


VI-AN ERSATZTEILKATALOG



Ersatzteile für Dosierinnen, Rütteltische, Siebmaschinen,
Sortierer, Ausrichter und Vibrationsförderer

HERZLICH WILLKOMMEN

BEI VI-AN

VI-AN - eine starke Marke der Heckmann Gruppe

Die Heckmann Gruppe entwickelte sich in 50 Jahren von einem Reparaturbetrieb mit drei Mitarbeitern zu einem großen mittelständischen Familienunternehmen mit mittlerweile neun Standorten und über 550 Mitarbeitern und Mitarbeiterinnen. Im Metall- und Stahlbau, im Maschinen- und Anlagenbau wie auch in der Fertigungs- und Verfahrenstechnik ist die Heckmann Gruppe von der Planung, Entwicklung über die Fertigung und Auslieferung bis zum kontinuierlichen Dienstleistungsservice ein verlässlicher Partner für die Sekundärindustrie.

Die Heckmann Gruppe steht für Qualität, Präzision und Innovationen. Die Vielzahl der Tätigkeitsfelder, eine große Anzahl an Zertifizierungen und weltweite Kunden in den unterschiedlichsten Industriezweigen prägen unser Handeln.

Seit 2016 ist VI-AN mit den Spezialkompetenzen im Maschinen- und Anlagenbau für die Verarbeitung von Schüttgütern Teil der Heckmann Gruppe und in den Stammsitz in Hülsen (Dörverden) integriert. Unter der etablierten Marke liefert die Heckmann Gruppe Dosiermaschinen, Rütteltische, Siebmaschinen, Sortierer, Ausrichter und Vibrationsförderer und die zugehörigen Ersatzteile.



Heinz und Henning Heckmann

VI-AN ERSATZTEILKATALOG 2024

- Blattfedern 4
- Spiralfedern 5
- Gummipuffer 6
- Schnellspanner 6
- Dichtungen 7
- Unwuchtmotoren 8
- Schwingmagnete 9
- Kleinförderantriebe 9
- Steuerungen 10
- Sensoren 11
- Siebe, Siebdecks 11
- Aufkleber 11



BLATTFEDERN

- Hergestellt aus Faserverbundwerkstoff
- Geprüfte Langzeitfestigkeit
- Einsetzbar in fast allen Bereichen
- Standardisierte Federgrößen
- Auch Herstellung nach Wunschmaß
- Berechnung, um die für sie passende Feder zu ermitteln



Typ	Farbe	Abmaße [mm]	Anschluss [mm]	Art. Nummer
Standard*, **	Gelb	25 x 260 x 4	2x D9	6010002001
		40 x 110 x 4	4x D8,5	6010002010
		50 x 200 x 3	4x D8,5	6010002003
		50 x 260 x 6	4x D8,5	6010002015
		50 x 300 x 11	4x D8,5 vertikal	6010002012
		50 x 260 x 6	4x D10,5	6010002005
		100 x 210 x 6	6x D10,5	6010002013
		120 x 260 x 6	6x D10,5	6010002017
Lebensmittelbereich*	Blau	25 x 260 x 4	2x D9	6010002009
		40 x 110 x 4	4x D8,5	6010002002
		50 x 200 x 3	4x D8,5	6010002011
		50 x 260 x 6	4x D8,5	6010002014
		50 x 300 x 11	4x D8,5 vertikal	6010002006
		50 x 260 x 6	4x D10,5	6010002004
		100 x 210 x 6	6x D10,5	6010002007
		120 x 260 x 6	6x D10,5	6010002016

Gewebeplättchen:

Typ	Farbe	Abmaße [mm]	Anschluss [mm]	Art. Nummer
Standard*, **	Gelb	25 x 53 x 1	1x D9	6010002108
		40 x 50 x 1	2x D8,5	6010002113
		50 x 50 x 1	2x D8,5	6010002104
		50 x 50 x 1	2x D10,5	6010002105
		100 x 50 x 1	3x D10,5	6010002107
		120 x 50 x 1	3x D10,5	6010002111
Lebensmittelbereich*	Blau	25 x 53 x 1	1x D9	6010002109
		40 x 50 x 1	2x D8,5	6010002112
		50 x 50 x 1	2x D8,5	6010002102
		50 x 50 x 1	2x D10,5	6010002103
		100 x 50 x 1	3x D10,5	6010002106
		120 x 50 x 1	3x D10,5	6010002110

*ebenfalls erhältlich im Carbon-Verbund-Werkstoff, dies ermöglicht eine 3x höhere Elastizität.

**ebenfalls als High Temperature Variante bestellbar (bis zu 160°C)

Erdungsbrücken:

Typ	Abmaße / Anschluss	Art. Nummer
Edelstahl	Abmaß und Anschluss nach verwendeter Blattfeder	60100023xx

SPIRALFEDERN

- Verlängert die Lebensdauer der Maschine
- Absorbiert Schwingungen und Schall
- Verhindert die Übertragung von Schwingungen auf angrenzende Objekte



Typ	Farbe	Anschluss	Anschluss [mm]	Art. Nummer
AMC 25	Schwarz	M8	25 Kg	6010004025
AMC 50	Blau	M8	50 Kg	6010004050
AMC 75	Grau	M8	75 Kg	6010004075
AMC 100	Beige	M8	100 Kg	6010004100
AMC 125	Weiß	M8	125 Kg	6010004125
AMC 150	Blau	M12	150 Kg	6010004150
AMC 200	Weiß	M12	200 Kg	6010004200
AMC 250	Schwarz	M12	250 Kg	6010004250
AMC 350	Beige	M12	350 Kg	6010004350
AMC 500	Licht Grau	M14	500 Kg	6010004500
AMC 750	Grün	M14	750 Kg	6010004750

GUMMIPUFFER

- Material: Naturkautschuk und Edelstahl
- Temperaturbeständig bis 80°C
- Alternative Größen der Gummipuffer auf Anfrage möglich



Weich:

Abmaße [DxH] mm	Max. Last [N]	Anschluss	Form	Art. Nummer
30 x 30	500	M8	EE	6010008331-EE
			ES	6010008331-ES
			SS	6010008331-SS
30 x 40	630	M8	EE	6010008341-EE
			ES	6010008341-ES
			SS	6010008341-SS
50 x 50	1500	M10	EE	6010008551-EE
			ES	6010008551-ES
			SS	6010008551-SS

Mittel:

Abmaße [DxH] mm	Max. Last [N]	Anschluss	Form	Art. Nummer
30 x 30	1050	M8	EE	6010008332-EE
			ES	6010008332-ES
			SS	6010008332-SS
30 x 40	930	M8	EE	6010008342-EE
			ES	6010008342-ES
			SS	6010008342-SS
50 x 50	2190	M10	EE	6010008552-EE
			ES	6010008552-ES
			SS	6010008552-SS

Hart:

Abmaße [DxH] mm	Max. Last [N]	Anschluss	Form	Art. Nummer
30 x 30	490 / EE 1960	M8	EE	6010008333-EE
			ES	6010008333-ES
			SS	6010008333-SS
30 x 40	2000	M8	EE	6010008343-EE
			ES	6010008343-ES
			SS	6010008343-SS
50 x 50	4750	M10	EE	6010008553-EE
			ES	6010008553-ES
			SS	6010008553-SS

SCHNELLSPANNER

Wir bieten Ihnen den passenden Schnellspanner auf Anfrage. Verschiedenste Modelle stehen uns in kürzester Zeit, für sie zur Verfügung. Wir beraten sie gerne.

- Spannhebel vertikal
- Spannhebel horizontal
- Schubstangenspanner
- Verschlussspanner

Alle Ausführungen in:

- unterschiedlichsten Größen
- aus Stahl oder Edelstahl
- mit oder ohne Sicherung
- Vollmaterial (schwere Ausführung)



DICHTUNGEN

Fragen Sie uns gerne an, wir finden die richtige Dichtung für Ihren Anwendungsfall. Egal ob Lebensmittel, Agrar, Automotiv oder Rohstoffbranche.

UNWUCHTMOTOREN

- Breites Anwendungsspektrum
- Wartungsfrei = Auf Lebensdauer geschmiedet
- Hohe Zuverlässigkeit und Haltbarkeit
- Einstellbare exzentrische Masse ermöglicht einfache Kalibrierung
- Einsetzbar in rauen und anspruchsvollen Umgebungen IP66
- Materialien und Komponenten von hoher Qualität
- Häufig eingesetzte Motoren in der Tabelle
- Andere Typen und Sonderausführungen auf Anfrage



Typ	Pole	Frequenz	Spannung	Rpm	Leistung	Art. Nummer
MVE 500-3	2	50 Hz	400 V	3000/min	0,50 kW	6010005052
MVE 700-3	2	50 Hz	400 V	3000/min	0,59 kW	6010005072

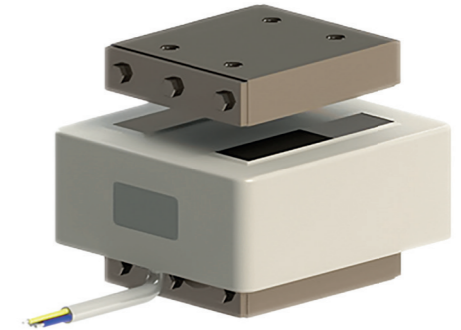
Typ	Pole	Frequenz	Spannung	Rpm	Leistung	Art. Nummer
MVE 200-15	4	50 Hz	400 V	1500/min	0,12 kW	6010005024
MVE 400-15	4	50 Hz	400 V	1500/min	0,27 kW	6010005044
MVE 500-15	4	50 Hz	400 V	1500/min	0,35 kW	6010005054
MVE 1400-15	4	50 Hz	400 V	1500/min	0,70 kW	6010005144
MVE 2400-15	4	50 Hz	400 V	1500/min	1,57 kW	6010005244

Typ	Pole	Frequenz	Spannung	Rpm	Leistung	Art. Nummer
MVE 200-1	6	50 Hz	400 V	1000/min	0,15 kW	6010005026
MVE 300-1	6	50 Hz	400 V	1000/min	0,25 kW	6010005036
MVE 500-1	6	50 Hz	400 V	1000/min	0,55 kW	6010005056
MVE 1600-1	6	50 Hz	400 V	1000/min	0,90 kW	6010005166

Typ	Pole	Frequenz	Spannung	Rpm	Leistung	Art. Nummer
MVE 150-075	8	50 Hz	400 V	750/min	0,23 kW	6010005158

SCHWINGMAGNETE

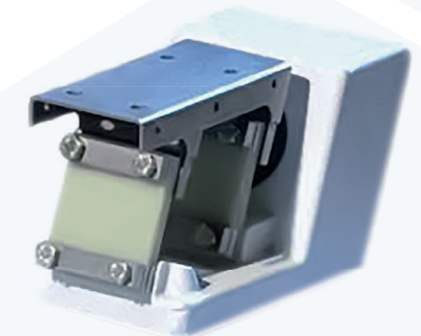
- Vernickelte Ausführung im Vollverguss
- Befestigung über Gewindebohrungen
- Kabelausführung nach unten mit geschirmtem Kabel
- Auch für niederfrequente Anwendungen
- Andere Ausführungen auf Anfrage



Typ WI...	Nennstrom bei 230V [A]	Max. Nennluftspalt	Spitzenzugkraft bei Nennluftspalt [N]	Gewicht [Kg]	Art. Nummer
121/10	1,2	2,5 mm	229	2,44	601000612110
421/10	0,68	2,5 mm	128	2,44	601000642110
421/12	1,3	3 mm	264	3,42	601000642112
421/14	3,25	3 mm	570	8,35	601000642114
421/16	5,5	3 mm	1400	13,1	601000642116
421/18	8,8	3 mm	2900	37	601000642118

KLEINFÖRDERANTRIEBE

- Kompakte Bauweise
- Gekapselte elektromagnetische Einheit
- Schutzart IP67
- LEX-Typ mit Polyurethan-Überzug (entsprechend FDA-Zulassung)
- LEV-Typ als Standard, Pulverbeschichtet



Typ	Leistung	Schutzklasse	Max. Troggewicht*	Förderleistung**	FDA-Zulassung	Art. Nummer
Lev 1	13 W	IP 67	1,5 Kg	0,6 t/h		6010007001
Lex 1	13 W	IP 67	1,5 Kg	0,6 t/h	X	6010007011
Lev 2	37 W	IP 67	3,0 Kg	2 t/h		6010007002
Lex 2	37 W	IP 67	3,0 Kg	2 t/h	X	6010007022
Lev 3	40 W	IP 67	7,5 Kg	5 t/h		6010007003
Lex 3	40 W	IP 67	7,5 Kg	5 t/h	X	6010007033
Lev 4	68 W	IP 67	10 Kg	7 t/h		6010007004
Lex 4	68 W	IP 67	10 Kg	7 t/h	x	6010007044

*ohne Auflast

**bezogen auf trockenen Sand (1,6t/m³)

STEUERUNGEN

MFS-Frequenzrichter:

- Für den Einbau in einen geeigneten Schaltschrank
- Bedienung über ein LCD-Display und Tasten
- Antriebsfrequenz stufenlos einstellbar
- Automatischer Frequenzsuchlauf und Nachführung in Verbindung mit dem Sensor SW41
- Optimal für Schwingmagnetantriebe

Typ	Eingangsspannung	Ausgangsstrom	Schutzklasse	Art. Nummer
REOVIB MFS 268	110/230V	3 A	IP 20	6010006203
REOVIB MFS 268	110/230V	6 A	IP 20	6010006206
REOVIB MFS 268	110/230V	8 A	IP 20	6010006208
REOVIB MFS 268	110/230V	16 A	IP 20	6010006216
REOVIB MFS 268	115/230V	32 A	IP 20	6010006232



SMART Phasenanschnittsteuerungen:

- Kostengünstig mit den wichtigsten Funktionen
- Umdrehung einstellbar über Potentiometer
- Optimal für Kleinförderantriebe geeignet
- Schwingfrequenz 50 bis 100Hz
- Ausgangsspannung 40 bis 210V

Typ	Eingangsspannung	Ausgangsstrom	Schutzklasse	Art. Nummer
SMART	110/230V umschaltbar	6A	IP 54	6010006954



Typ	Eingangsspannung	Ausgangsstrom	Schutzklasse	Art. Nummer
SMART	110/230V umschaltbar	6A	IP 20	6010006920



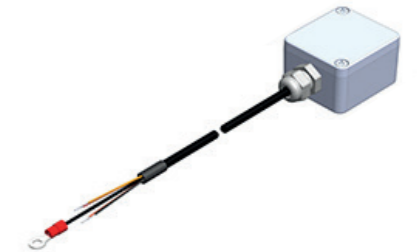
Typ	Eingangsspannung	Ausgangsstrom	Schutzklasse	Art. Nummer
SMART single	110/230V umschaltbar	6A	IP00	6010006900



SENSOREN

- Sensor zur Messung von Beschleunigungen im Bereich von 0...35g
- Alle Komponenten sind im Aluminiumgehäuse vergossen
- Plug & Play-Funktionalität mit REOVIB MFS 268/368

Typ	Eingangsspannung	Ausgangsstrom	Schutzklasse	Art. Nummer
SW 41	10m	Kabel mit offenen Enden	IP65	6010006041



- Mechanische Halterung für den Sensor
- Befestigung mit dem Blattfederpaket

Typ	Material	Abmaße/Anschluss	Art. Nummer
Sensorhalterung	Edelstahl	Blattfeder Abmaße/Anschluss angeben	6010006xxx



SIEBE, SIEBDECKS

Fragen Sie uns, wir helfen Ihnen gern. Ganz gleich für welche Branche:
Ob Lebensmittel, Chemie, Agrar, Automobil oder Rohstoff – wir finden das passende Produkt.

AUFKLEBER

Typ	Art. Nummer
Schwingweite	601000002
VI-AN	601000001



VI-AN

**EINE MARKE DER HECKMANN MASCHINENBAU
UND VERFAHRENSTECHNIK GMBH**

Hespenweg 20
27313 Dörverden

Tel. +49 4239 89 0
E-mail. info-hul@heckmann-mt.de
www.vi-an.com

Ihre Ansprechpartner:



Erik Bauer



Robert Bartel