



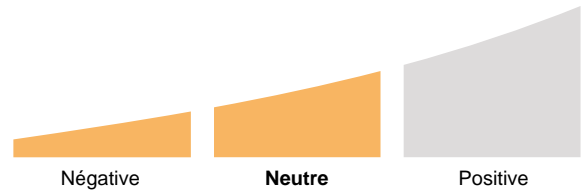
Le secteur Mines d'Or représente environ 25% de la capitalisation boursière du groupe industriel Matières Premières et moins de 1% du marché mondial avec 58 compagnies suivies régulièrement.

Ce secteur se traite actuellement au plus haut sur 52 semaines et 151% au-dessus de son plus bas.

Performance depuis le 7 janvier 2025 : 150.5% contre 67.8% pour le groupe industriel Matières Premières et 20.3% pour le TSC\_World.

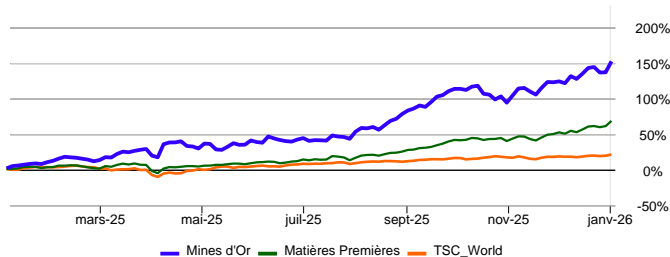
Actuellement, 94.8% des titres sont en tendance haussière.

## Évaluation Globale



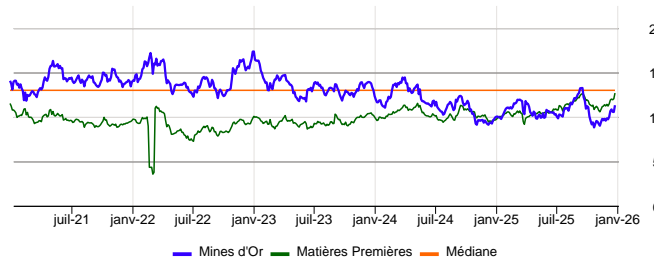
	Valeur Indice	Perf YtD	Nbre de Titres	Cap Bours en Mdrs\$	Étoiles	Sensibilité	P/E LT	Croiss. LT	Perf. rel. 4 sem.	Div.	Evaluation globale
Mines d'Or (WO)	630.73	6.7%	58	1 173.29	★★★★☆		11.2	20.5%	11.3%	1.8%	
Matières Premières (WO)	1 205.30	5.6%	306	4 457.47	★★★★★		12.7	19.2%	9.4%	2.6%	
TSC_World (WO)	634.54	1.9%	6 277	139 566.79	★★★★★		13.3	18.6%	2.7%	2.1%	

## Comparatif 7 janvier 2025 - 6 janvier 2026



### Rapport "Prix / Bénéfices Estimés" - Evolution sur 5 ans

L'estimation du rapport "Prix / Bénéfices estimés" (PE) est calculée sur la base des titres sous-jacents. En comparaison historique ce secteur s'échange au dessous de sa médiane qui est de 13.0.



### Evaluation du prix ★

Le rapport "Croissance des bénéfices attendus / Bénéfices estimés augmentés du dividende" (G/PE) donne une très bonne image de la valeur d'un secteur (Méthode Peter Lynch).

Sur cette base, le secteur semble sous-évalué.

Un ratio PEGY inférieur à 0.625 suggère souvent que la croissance projetée est le résultat d'un effet de base, ce qui signifie que le secteur pourrait être en situation de redressement. Dans ce cas, le PE estimé est un meilleur indicateur de la croissance attendue d'un secteur que la croissance à long terme (LT Growth).

### Tendance des révisions bénéficiaires ★

Les analystes révisent à la baisse (-1.8%) leurs prévisions de croissance bénéficiaire par rapport aux précédentes estimations, 7 semaines plus tôt. Cette pression négative est en place depuis le 2 janvier 2026 au niveau de 592.0.

### Tendance Technique et Performance ★★

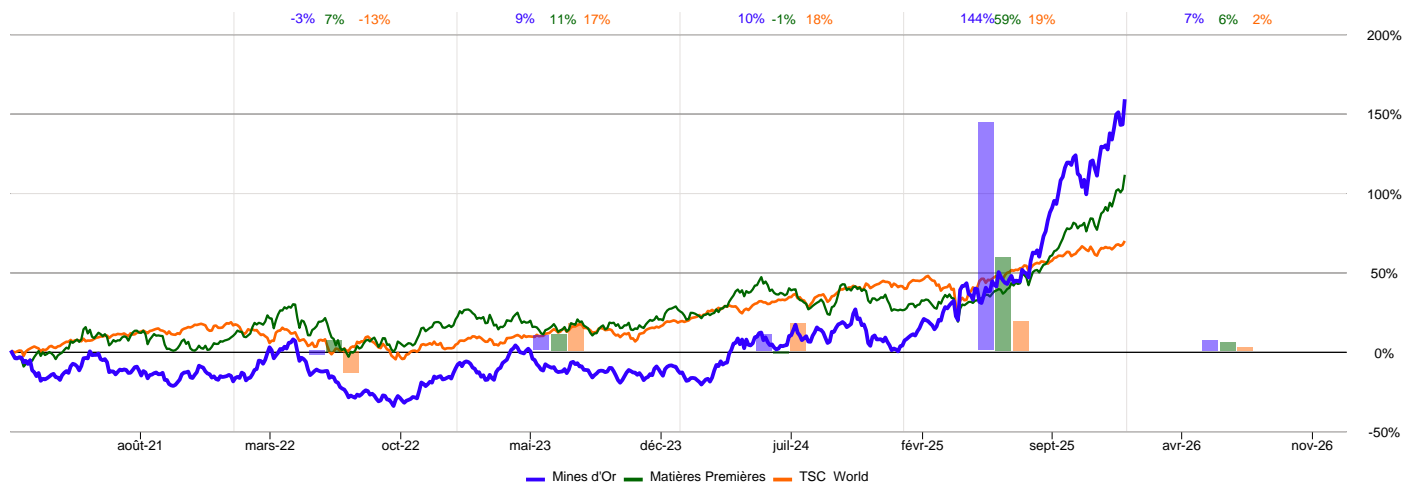
La tendance technique à moyen terme (40 jours) est positive depuis le 7 novembre 2025. Le point de renversement technique confirmé est actuellement 11% plus bas.

## Checklist

Nyon, 07-janv-2026 06:30 GMT+1

Evaluation globale		Neutre
Étoiles	★★★★☆	Fort intérêt depuis 2 janvier 2026.
Tend. Rev. Bén.	★	Analystes négatifs depuis le 2 janvier 2026
Evaluation	★	Sous-évalué, selon theScreener
Tend. Tech. MT	★	Marché positif depuis le 7 novembre 2025
Perf. rel. 4 sem.	★	vs. TSC_World
Sensibilité		Elevée, aucun changement sur 1 an.

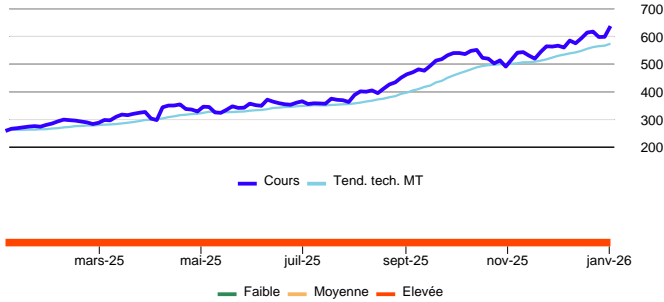
## Comparatif 8 janvier 2021 - 6 janvier 2026





	Valeur Indice	Perf YtD	Nbre de Titres	Cap Bours en Mdrs\$	Étoiles	Sensibilité	P/E LT	Croiss. LT	Perf. rel. 4 sem.	Div.	Evaluation globale
Mines d'Or (WO)	630.73	6.7%	58	1 173.29	★★★★☆		11.2	20.5%	11.3%	1.8%	

## Prix & Evolution de la Sensibilité



### Volatilité

La volatilité est aussi utilisée comme un facteur de sensibilité. Elle mesure les amplitudes de mouvement haussier et baissier d'un titre ou d'un indice. Plus la volatilité est élevée, plus le secteur peut être considéré comme sensible.

À la dernière mise à jour, la volatilité mensuelle (33.2%) est supérieure à la moyenne des dernières années (25.3%), les fluctuations de prix à court terme sont donc de très forte amplitude; ceci indique une grande nervosité des marchés.

D'autre part, la volatilité à long terme 31.2% du secteur est nettement supérieure à celle du groupe Matières Premières (18.8%), reflétant des variations de prix beaucoup plus importantes au niveau du secteur qu'au niveau du groupe auquel il appartient.

### Sensibilité dans les marchés baissiers

Le «Bear Market Factor» mesure le comportement d'un secteur dans des phases de marché baissières. Dans ce contexte, le secteur Mines d'Or tend en moyenne à minimiser les baisses de l'indice TSC\_World.

Ce comportement démontre le caractère peu sensible du secteur dans des corrections de marché. Le secteur Mines d'Or tend en moyenne à minimiser les baisses de l'indice de -1.71%.

### Sensibilité dans les marchés haussiers

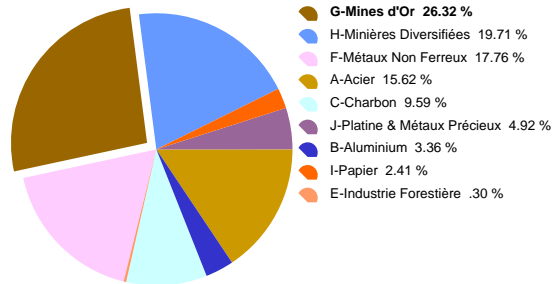
Le «Bad News Factor» mesure les corrections d'un secteur dans des phases de marché haussières. Dans cette configuration, le marché sanctionne sévèrement le secteur Mines d'Or en cas de pressions spécifiques dans cette activité économique.

Lorsque le secteur baisse à contre-courant du marché, il s'écarte en moyenne de -2.92%.

### Résumé de l'analyse de sensibilité

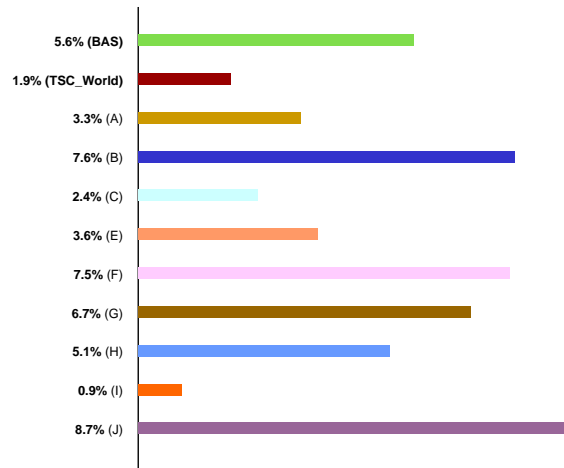
Globalement, le secteur Mines d'Or peut être jugé comme très sensible en raison du facteur Bad News élevé.

## Répartition par secteur du groupe Matières Premières



Le secteur le plus important en termes de capitalisation, Mines d'or, représente 26.3% du groupe Matières Premières. Par ordre d'importance, viennent ensuite les secteurs Minières diversifiées avec 19.7% et Métaux non ferreux avec 17.8%.

## Evolution 2026 des secteurs



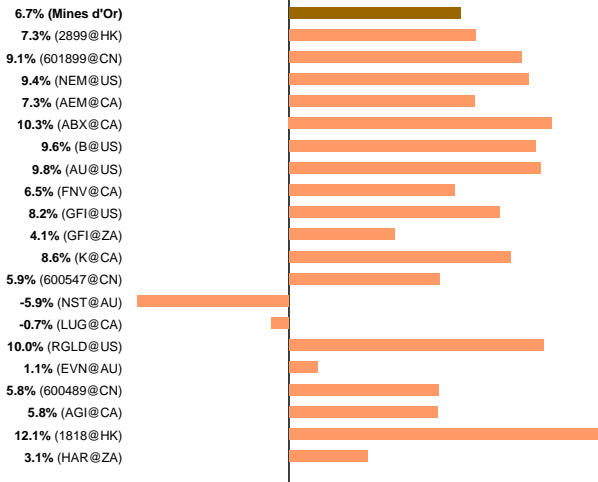
Le secteur Mines d'Or, a enregistré une variation de 6.7% depuis le début de l'année alors que le groupe Matières Premières a évolué de 5.6%. Ce groupe industriel se compose de 9 secteurs dont les variations extrêmes ont été de 0.9% à 8.7%.



	Valeur Indice	Perf YtD	Nbre de Titres	Cap Bours en Mdr\$	Étoiles	Sensibilité	P/E LT	Croiss. LT	Perf. rel. 4 sem.	Div.	Evaluation globale
Mines d'Or (WO)	630.73	6.7%	58	1 173.29	★★★★☆		11.2	20.5%	11.3%	1.8%	

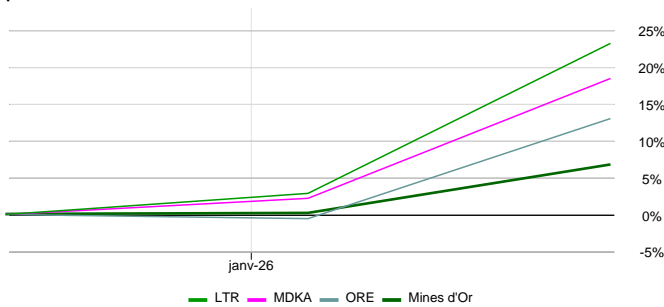
Les performances des 20 plus importants titres du secteur, sont présentées ci-dessous.

## Performance depuis le 1er janvier 2026



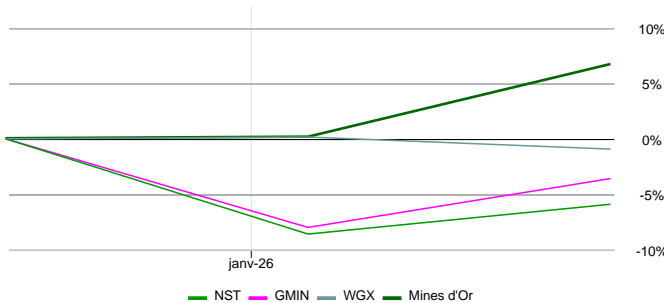
Les détails ainsi que les analyses des titres présentés ci-dessus se trouvent en page 6

### Top Stocks 2026



Depuis le début de l'année, la performance du secteur a été de 6.7%; quant aux 3 meilleurs titres, (LIONTOWN LTD. (LTR), MERDEKA COPPER GOLD (MDKA) et OREZONE GOLD (ORE)) leurs performances ont été respectivement de 23.2%, 18.4% et 13.0%.

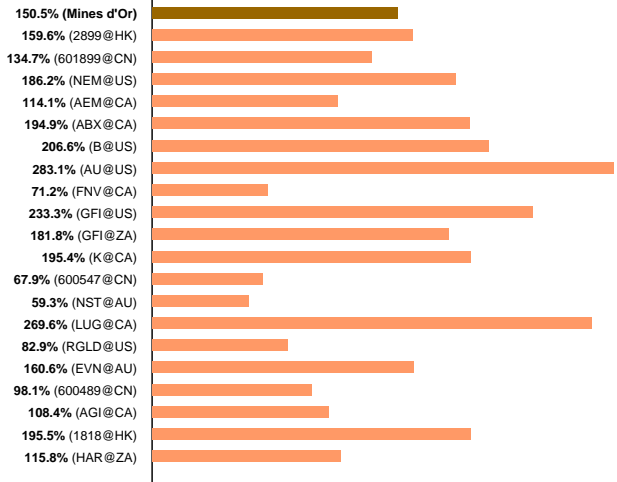
### Flop Stocks 2026



NORTHERN STAR (NST), G MINING VENTURES CORP. (GMIN) et WESTGOLD RESOURCES (WGX) avec -5.9%, -3.6% et -0.9% ont enregistré les 3 plus mauvaises performances depuis le début de l'année. Pour le secteur Mines d'Or, la variation a été de 6.7%.

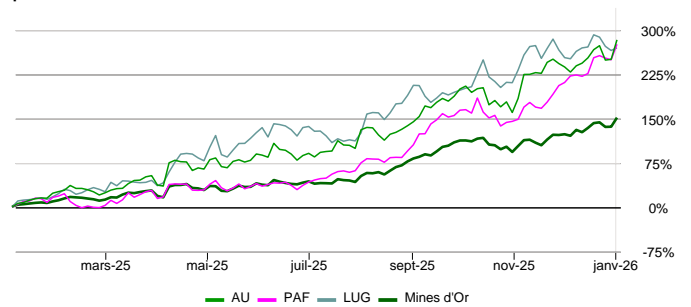
Seules des sociétés avec une capitalisation boursière supérieure à 500 millions de dollars sont mentionnées

## Performance sur 12 mois



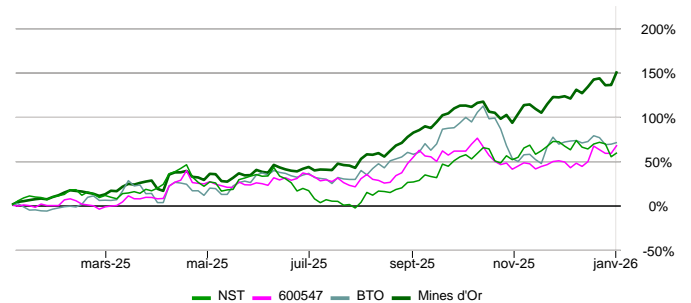
Les détails ainsi que les analyses des titres présentés ci-dessus se trouvent en page 6

### Top Stocks 12 mois



Depuis 12 mois, la performance du secteur a été de 150.5%; les 3 meilleurs titres, (ANGLOGOLD ASHANTI (AU), PAN AFRICAN RESOURCES (PAF) et LUNDIN GOLD (LUG)) ont enregistré respectivement des performances de 283.1%, 275.6% et 269.6%.

### Flop Stocks 12 mois



Les 3 plus mauvaises performances depuis 12 mois ont été enregistré par NORTHERN STAR (NST), SHANDONG GOLD-MINING (600547) et B2GOLD (BTO) avec 59.3%, 67.9% et 70.8%. Quant au secteur Mines d'Or, il a enregistré une variation de 150.5%.



Les listes ci-dessous présentent une sélection de titres présentant des caractéristiques particulières, intéressantes pour de nombreux investisseurs. **Les propositions ne peuvent pas prendre en considération la situation financière personnelle du lecteur ni son appétence ou son aversion à la prise de risque; la détention d'actions ne saurait non plus être évaluée si elle est adéquate au lecteur. Des alternatives personnalisées doivent être demandées à votre conseiller financier.**

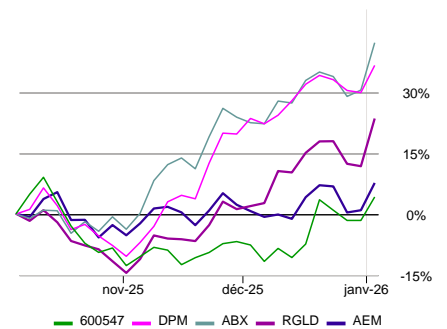
## Titres sélectionnés

Nom	Marché	Groupe	Meilleures Évaluations Globales	Plus Défensifs	Hauts Dividendes	Bas PE
AGNICO EAGLE MINES	CA	Matières Premières	✓	✓		
BARRICK MINING	CA	Matières Premières	✓	✓		
CENTERRA GOLD	CA	Matières Premières				✓
DPM METALS	CA	Matières Premières	✓	✓		✓
FRANCO-NEVADA	CA	Matières Premières		✓		
IAMGOLD	CA	Matières Premières				✓
K92 MINING	CA	Matières Premières				✓
MONTAGE GOLD	CA	Matières Premières				✓
ROYAL GOLD	US	Matières Premières	✓			
SHANDONG GOLD-MINING	CN	Matières Premières	✓			
ZIJIN MINING GROUP	CN	Matières Premières		✓		

## Les titres les mieux évalués

Symbole Marché	Nom Secteur	Prix Devise	Cap Bours en Mdr\$	Rév. Bén. 7 sem.	Étoiles	Sensibilité	Evaluation globale
600547 CN	SHANDONG GOLD-MINING Mines d'Or	40.98 CNY	25.48	13.4%	★★★★★		
DPM CA	DPM METALS Mines d'Or	44.43 CAD	7.07	8.9%	★★★★★		
ABX CA	BARRICK MINING Mines d'Or	65.93 CAD	77.16	6.8%	★★★★★		
RGLD US	ROYAL GOLD Mines d'Or	244.40 USD	19.35	1.0%	★★★★★		
AEM CA	AGNICO EAGLE MINES Mines d'Or	249.67 CAD	87.91	0.8%	★★★★★		

Evolution sur les 3 derniers mois



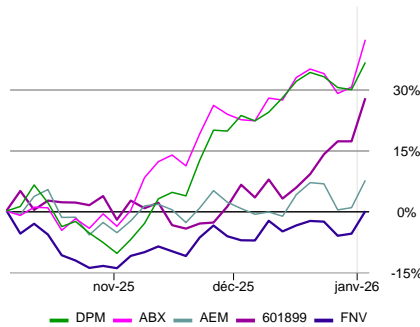
La note globale (Evaluation globale) est une approche multicritères qui permet d'identifier les titres les mieux évalués. Cette appréciation est la composante de facteurs fondamentaux (PE, croissance, révision des bénéfices, dividende, ...), techniques (moyennes mobiles et performance) et de sensibilité (comportement dans les marchés baissiers et sensibilité aux mauvaises nouvelles). Dans le but de présenter la meilleure sélection, seules des sociétés avec une capitalisation boursière supérieure au milliard de dollars et affichant de bonnes évaluations de croissance bénéficiaire sont affichées. En outre, les titres éligibles doivent avoir: un intérêt minimum de 2 étoiles, une évaluation neutre à positive, une sensibilité faible à moyenne. Lorsque les notes globales sont identiques, c'est la révision des bénéfices sur 7 semaines selon les analystes (Rév. Bén. 7 sem.) qui permet de classer les sociétés par ordre d'intérêt.



	Valeur Indice	Perf YtD	Nbre de Titres	Cap Bours en Mdrs\$	Étoiles	Sensibilité	P/E LT	Croiss. LT	Perf. rel. 4 sem.	Div.	Evaluation globale
Mines d'Or (WO)	630.73	6.7%	58	1 173.29	★★★★☆		11.2	20.5%	11.3%	1.8%	

## Les titres les plus défensifs

Evolution sur les 3 derniers mois



Symbole Marché	Nom Secteur	Prix Devise	Cap Bours en Mdrs\$	Bear Market Factor	Étoiles	Sensibilité	Evaluation globale
DPM CA	DPM METALS Mines d'Or	44.43 CAD	7.07	-146	★★★★★		
ABX CA	BARRICK MINING Mines d'Or	65.93 CAD	77.16	-68	★★★★★		
AEM CA	AGNICO EAGLE MINES Mines d'Or	249.67 CAD	87.91	-42	★★★★★		
601899 CN	ZIJIN MINING GROUP Mines d'Or	37.60 CNY	132.11	-14	★★★★☆		
FNV CA	FRANCO-NEVADA Mines d'Or	302.91 CAD	40.95	1	★★★★☆		

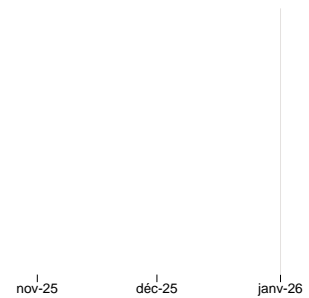
L'évaluation de la sensibilité s'appuie essentiellement sur 2 critères: le "Comportement du titre dans les marchés baissiers" (Bear Market Factor) et la "Sensibilité du titre en cas de mauvaises nouvelles" (Bad News Factor). Le positionnement du titre selon les normes mondiales permet d'attribuer 3 niveaux de sensibilité (faible, moyen et élevé). C'est la composition de ces 2 facteurs qui donne le niveau final et qui permet de présenter une sélection de titres défensifs au marché. Dans le but de présenter une sélection pertinente, seules des sociétés avec une capitalisation boursière supérieure au milliard de dollars et affichant de bonnes évaluations de croissance bénéficiaire sont affichées. En outre, les titres éligibles doivent avoir: un intérêt minimum de 2 étoiles, une évaluation neutre à positive, une sensibilité faible à moyenne. En cas d'égalité, c'est le "Comportement du titre dans les marchés baissiers" qui départagera les valeurs.

## Les titres à haut dividende

Symbole Marché	Nom Secteur	Prix Devise	Cap Bours en Mdrs\$	Div.	Étoiles	Sensibilité	Evaluation globale
----------------	-------------	-------------	---------------------	------	---------	-------------	--------------------

Evolution sur les 3 derniers mois

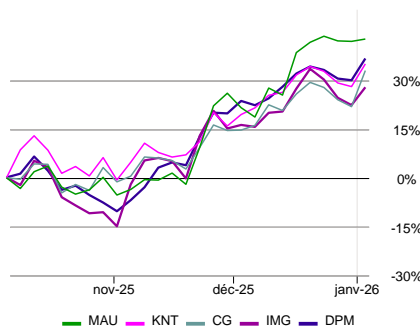
Lors de la dernière mise à jour, aucun titre ne remplissait les critères de sélection.



Outre un dividende important, le titre doit également avoir un ratio de couverture suffisant. On exige ici que le dividende prévu doit être au maximum de 70% des bénéfices escomptés. Dans le but de présenter la meilleure sélection, seules des sociétés avec une capitalisation boursière supérieure au milliard de dollars et affichant de bonnes évaluations de croissance bénéficiaire sont affichées. En outre, les titres éligibles doivent avoir: un intérêt minimum de 2 étoiles, une évaluation neutre à positive et un niveau de sensibilité faible à moyen. En cas d'égalité, c'est le titre offrant le plus haut dividende qui sera favorisé.

## Les titres avec les plus faibles PE

Evolution sur les 3 derniers mois



Symbole Marché	Nom Secteur	Prix Devise	Cap Bours en Mdrs\$	P/E LT	Étoiles	Sensibilité	Evaluation globale
MAU CA	MONTAGE GOLD Mines d'Or	9.92 CAD	2.56	4.1	★★★★★		
KNT CA	K92 MINING Mines d'Or	23.72 CAD	4.08	7.0	★★★★★		
CG CA	CENTERRA GOLD Mines d'Or	21.19 CAD	2.98	8.4	★★★★☆		
IMG CA	IAMGOLD Mines d'Or	23.24 CAD	9.69	9.0	★★★★☆		
DPM CA	DPM METALS Mines d'Or	44.43 CAD	7.07	9.1	★★★★★		

Le rapport "cours / bénéfices estimés" (PE) offre une bonne image des valeurs bon marché. Si le PE du titre est beaucoup inférieur au PE de son marché de référence, le titre peut présenter un certain potentiel d'appréciation. Dans le but de présenter une sélection intéressante, seules des sociétés avec une capitalisation boursière supérieure au milliard de dollars et affichant de bonnes évaluations de croissance bénéficiaire sont affichées. En outre, les titres éligibles doivent avoir: un intérêt minimum de 2 étoiles, une évaluation neutre à positive, une sensibilité faible à moyenne. En cas d'égalité de la valeur du PE, c'est la révision des bénéfices sur 7 semaines selon les analystes (Rév. Bén. 7 sem.) qui permet de classer les sociétés.



	Valeur Indice	Perf YtD	Nbre de Titres	Cap Bours en Mdrs\$	Étoiles	Sensibilité	P/E LT	Croiss. LT	Perf. rel. 4 sem.	Div.	Evaluation globale
Mines d'Or (WO)	630.73	6.7%	58	1 173.29	★★★★☆		11.2	20.5%	11.3%	1.8%	

## Les 20 premiers titres classés par capitalisation boursière





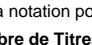
Symbole Marché	Nom Secteur	Prix Devise	Perf YtD	Cap Bours en Mdrs\$	Étoiles	Sensibilité	P/E LT	Croiss. LT	Perf. rel. 4 sem.	Div.	Evaluation globale
2899 HK	ZIJIN MINING GROUP Mines d'Or	38.26 HKD	7.3%	132.11	★★★★☆		12.2	15.5%	8.8%	2.3%	
601899 CN	ZIJIN MINING GROUP Mines d'Or	37.60 CNY	9.1%	132.11	★★★★☆		13.3	16.1%	15.4%	2.1%	
NEM US	NEWMONT Mines d'Or	109.20 USD	9.4%	112.98	★★★★☆		12.0	14.6%	20.6%	0.9%	
AEM CA	AGNICO EAGLE MINES Mines d'Or	249.67 CAD	7.3%	87.91	★★★★★		14.6	16.0%	3.4%	0.8%	
ABX CA	BARRICK MINING Mines d'Or	65.93 CAD	10.3%	77.16	★★★★★		10.7	20.6%	12.6%	1.5%	
B US	BARRICK MINING Mines d'Or	47.74 USD	9.6%	77.16	★★★★★		10.7	20.8%	15.2%	1.4%	
AU US	ANGLOGOLD ASHANTI Mines d'Or	93.66 USD	9.8%	44.67	★★★★☆		10.1	18.2%	12.5%	5.0%	
FNV CA	FRANCO-NEVADA Mines d'Or	302.91 CAD	6.5%	40.95	★★★★☆		23.1	24.3%	4.2%	0.7%	
GFI US	GOLD FIELDS Mines d'Or	47.25 USD	8.2%	40.39	★★★★☆		10.2	16.4%	10.9%	3.9%	
GFI ZA	GOLD FIELDS Mines d'Or	755.65 ZAR	4.1%	40.39	★★★★☆		9.9	16.3%	-3.0%	3.9%	
K CA	KINROSS GOLD Mines d'Or	42.00 CAD	8.6%	35.14	★★★★☆		11.2	17.1%	7.8%	0.4%	
600547 CN	SHANDONG GOLD-MINING Mines d'Or	40.98 CNY	5.9%	25.48	★★★★★		16.4	25.4%	8.2%	1.9%	
NST AU	NORTHERN STAR Mines d'Or	25.15 AUD	-5.9%	23.97	★★★★☆		9.7	19.4%	-4.8%	2.4%	
LUG CA	LUNDIN GOLD Mines d'Or	113.24 CAD	-0.7%	19.66	★★★★☆		23.6	14.0%	1.2%	2.5%	
RGLD US	ROYAL GOLD Mines d'Or	244.40 USD	9.9%	19.35	★★★★★		19.7	20.9%	20.4%	0.8%	
EVN AU	EVOLUTION MINING Mines d'Or	12.82 AUD	1.1%	17.45	★★★★★		13.1	16.1%	6.5%	3.4%	
600489 CN	ZHONGJIN GOLD CO Mines d'Or	24.72 CNY	5.8%	16.81	★★★★☆		17.3	19.5%	3.5%	4.5%	
AGI CA	ALAMOS GOLD Mines d'Or	56.07 CAD	5.8%	16.48	★★★★☆		13.8	21.1%	8.9%	0.3%	
1818 HK	ZHAOJIN MINING Mines d'Or	34.46 HKD	12.1%	14.61	★★★★★		14.3	26.0%	14.3%	0.7%	
HAR ZA	HARMONY GOLD MINING Mines d'Or	347.40 ZAR	3.1%	13.04	★★★★☆		4.8	18.5%	-2.5%	2.7%	

# Lexique - Actions

## Évaluation Globale

La notation theScreener est le résultat de plusieurs facteurs: analyses fondamentales, études techniques, mesure de sensibilité et tendance de l'environnement (benchmarks).

La synthèse de tous ces paramètres comprend 5 niveaux:

-  : **Positive**, la quasi-totalité ou la totalité des facteurs sont positifs
-  : **Plutôt Positive**, la majorité des facteurs sont positifs
-  : **Neutre**, équilibre entre les facteurs positifs et négatifs
-  : **Plutôt Négative**, la majorité des facteurs sont négatifs
-  : **Négative**, la quasi-totalité ou la totalité des facteurs sont négatifs

La notation pour les Indices et les Industries comprend 3 niveaux: Positif, Neutre et Négatif.

## Nbre de Titres

Il s'agit du nombre de titres analysables qui composent l'indice

## Cap Bours en Mdr\$

Il s'agit de la Capitalisation Boursière en Milliards de dollars. Ce chiffre s'obtient en multipliant le prix de l'action d'une société par le nombre total d'actions de cette société. Tous les résultats sont ramenés en USD afin de permettre les comparaisons.

## Evaluation

Notre Evaluation indique si un titre se vend cher ou bon marché relativement à son potentiel de croissance (il s'agit de déterminer si l'investisseur paie ou non une prime à la croissance pour ce titre).

Pour apprécier la valeur d'un titre par rapport à son prix actuel, notre Evaluation combine plusieurs critères :

- le prix du titre
- les prévisions bénéficiaires
- la croissance projetée des bénéfices
- les dividendes

La combinaison de ces critères permet de donner une appréciation de la société.

Nous proposons 5 appréciations, qui vont de sous-évaluée à surévaluée.

## Étoiles

Le système de classement des titres adopté par theScreener, qui emploie des étoiles, est conçu pour vous permettre d'identifier à la fois rapidement et facilement des titres de premier choix.

Ce système d'évaluation attribue des étoiles comme suit :

- Tend. rév. bén.
- Evaluation
- Tend. tech. MT ou survenu
- Performance relative 4 semaines ou survenu

Par conséquent, un titre peut totaliser un maximum de quatre étoiles.

Le rating le plus faible qu'un titre puisse obtenir est zéro étoile.

Une fois acquises, un titre conserve ses étoiles jusqu'à ce que :

- Tend. rév. bén. devienne négative
- Evaluation devienne négative
- Tend. tech. MT devienne négative et les critères de survente ne sont pas remplis
- Perf. relative 4 semaines. Passe au-dessous de -1% et les critères de survente ne sont pas remplis

## Dividende

Il s'agit du dividende en % estimé pour les 12 prochains mois.

Bien que présentant un même chiffre, le dividende peut afficher 4 couleurs selon la couverture des bénéfices:

- 0%, pas de dividende
- 4%, les dividendes sont couverts (entre 0% et 40% des bénéfices)
- 4%, les dividendes représentent entre 40% et 70% des bénéfices
- 4%, les dividendes sont supérieurs à 70% des bénéfices, ce qui implique que la couverture des dividendes n'est pas garantie.

## Tend. Rev. Bén.

La tendance de révision des bénéfices représente le consensus des analystes et est basée sur les révisions des bénéfices par action au cours des sept dernières semaines. Pour garantir la fiabilité des estimations, theScreener n'analyse que les titres couverts par au moins trois analystes.

Des révisions dépassant  $\pm 1\%$  sont interprétées comme des tendances positives ou négatives de révision des bénéfices.

## Evaluation financière

Les résultats financiers sont notés sur une échelle à trois niveaux (positif, neutre et négatif).

La note globale est basée sur les notes secondaires qui tiennent compte de l'évolution à moyen et long terme ainsi que de la moyenne du secteur.

## Prix d'objectif

Le prix d'objectif est une estimation à un an du niveau de prix attendu d'une action. La composante directionnelle est déterminée par l'évaluation globale, tandis que l'amplitude est dérivée de la volatilité, des indicateurs techniques et de l'évaluation fondamentale.

## P/E LT

Il s'agit du rapport entre le prix et les bénéfices futurs estimés à long terme.

## Croiss. LT

Il s'agit du taux de croissance estimé annuel des bénéfices à long terme (2 à 3 ans).

## PEGY

Le ratio PEGY compare le prix d'une action par rapport à ses bénéfices avec son taux de croissance prévu et son rendement du dividende, selon la formule Cours/Bénéfices + (Croissance des bénéfices + Rendement du dividende).

## Tend. Tech. MT

La tendance technique à moyen terme (40 jours), ajustée des dividendes, indique la tendance actuelle, qui peut être: positive, neutre ou négative.

Lorsque le prix se situe entre 1,75% au-dessus ou au-dessous de la tendance technique, la tendance est considérée comme neutre.

La tendance technique MT s'inverse lorsque le prix casse cette zone neutre de 1,75%.

## Performance (relative) 4 semaines

Ce chiffre, ajusté des dividendes, mesure la performance d'un titre par rapport à son indice national (comparativement à la situation 4 semaines plus tôt). Dans le cas d'un indice, il s'agit de la performance nette sur 4 semaines

## Survente

Les titres situés sous le seuil de survente (15 % inférieurs du canal de volatilité ; dividendes ajustés) sont considérés comme survendus d'un point de vue technique.

## Bad News Factor

Pour déterminer le "Bad News Factor" c'est la baisse ajustée des dividendes d'un titre dans des marchés ascendants qui est mesurée. Si le cours d'une valeur baisse pendant que son indice de référence monte, il est considéré que la performance du titre est affectée par une mauvaise nouvelle - d'où le nom, "Bad News Factor".

Sur une base bi-hebdomadaire, les mouvements d'un titre sur une période de 52 semaines glissantes sont mesurés. Chaque fois qu'une valeur baisse pendant que son indice de référence monte, le pourcentage de différence est calculé, intégré à une moyenne annuelle et exprimé en points de base,

- Plus haut est le "Bad News Factor", plus le titre était sensible aux mauvaises nouvelles.

- Plus bas est le "Bad News Factor", moins le titre était sensible aux mauvaises nouvelles.

## Bear Market Factor

Pour déterminer le "Bear Market Factor", nous analysons le comportement ajusté des dividendes d'un titre dans les marchés baissiers, d'où le nom, "Bear Market Factor".

Le "Bear Market Factor" exprime en point de base la différence moyenne entre les mouvements du prix de l'action et ceux du marché de référence; cette mesure est effectuée sur 52 semaines glissantes en intervalle bi-hebdomadaire et uniquement lors des séances baissières de l'indice.

Plus le "Bear Market Factor" est élevé, plus la valeur augmente les baisses de marchés.

Un "Bear Market Factor" très négatif signifie que le titre est plus résistant aux pertes dans les marchés baissiers.

## Sensibilité

L'évolution du prix des actions est généralement très volatile et peut entraîner une perte totale. Basée sur leur comportement historique, les actions sont classées par niveau de sensibilité. Ces niveaux de sensibilité sont à considérer uniquement en comparaison historique et par rapport à d'autres actions. Retenez que même notées « low sensitivity » (sensibilité faible), les actions restent des investissements à haut risque et peuvent perdre jusqu'à la totalité de leur valeur; les comportements passés ne préjugent pas des performances futures et ne sont pas constants dans le temps.

La "Sensibilité" est déterminée en mesurant le "Bear Market Factor" et le "Bad News Factor" contre son indice de référence.

Il y a trois types de "Sensibilité" :

- Le niveau "Sensibilité faible" où les points sont représentés sur des niveaux plus bas que le point moyen de la référence monde.
- Le niveau "Sensibilité moyenne" où les points sont représentés sur des niveaux plus hauts que le point moyen de la référence monde, mais plus bas qu'une déviation standard.
- Le niveau "Sensibilité élevé" où les points sont représentés sur des niveaux plus haut qu'une déviation standard.

## Volatilité

La volatilité mesure les amplitudes de mouvement haussier et baissier d'un titre ou d'un indice. La volatilité 12 M indique la volatilité moyenne pendant les derniers 12 mois.

## Bêta

Le bêta est une mesure courante de sensibilité. Un bêta supérieur à 1 indique que l'action est plus volatile que son indice de référence.

## Corrélation

La corrélation mesure la similitude de l'évolution des prix entre une action et son indice de référence.

### Avertissement:

ce rapport vous est proposé à titre d'information uniquement et ne constitue ni ne contient aucune incitation, recommandation ou offre d'achat ou de cession de quelque valeur mobilière que ce soit. Ce rapport a été établi à partir de sources que nous estimons dignes de foi mais n'offre aucune garantie quant à l'exactitude et à l'exhaustivité des informations, appréciations et indications de prix qu'il contient. Les performances passées ne préjugent pas des performances futures.

Si la monnaie d'investissement diffère de la monnaie de l'instrument d'investissement, les fluctuations monétaires peuvent avoir une forte influence sur la performance de l'instrument d'investissement, de sorte que la performance peut être sensiblement supérieure ou inférieure.

Plus d'informations : [www.thescreener.com/fr/home/method/](http://www.thescreener.com/fr/home/method/)

Price data, financial ratios and earnings estimates provided by FACTSET. Indexes data provided by EDI.