



# VETERANS CARE & RESOURCE HUB "FORPOST"



# Місія Центру

- Створити безпечний, гідний та доступний простір для ветеранів і їхніх родин, який поєднує психологічне відновлення, соціальний супровід та підтримку у поверненні до активного життя.

# Візія

- Центр - модель сучасної ветеранської інфраструктури, що може масштабуватись і відтворюватись в інших громадах України, поєднуючи відновлення, спільноту та системну допомогу.



# Проблема, на яку відповідає Центр

- Фрагментованість допомоги, перевантаженість системи охорони здоров'я, відсутність безпечних просторів для відновлення та складність доступу до медичних і соціальних послуг.
- Відсутність достатньої кількості адаптованих до потреб, наслідків участі у бойових діях для фізичного і психічного здоров'я та очікувань ветеранів". — просторів

# Комплексність допомоги

- Центр об'єднує психологічну, соціальну, фізичну та логістичну підтримку в одному середовищі, зменшуючи кількість бар'єрів для людини.
- вибудовує маршрути клієнта за екстериторіальним принципом, розширюючи своєчасний доступ до психосоціальної допомоги

# Trauma-sensitive підхід

Усі рішення ґрунтуються на принципах безпеки, передбачуваності, зменшеного сенсорного навантаження та поваги до особистих меж.



# Доступність і гідність

Фізична доступність, універсальний дизайн та відсутність стигматизації є базовими умовами кожного простору і сервісу Центру.



# Соціальний супровід (перевезення)

Окремий напрям Центру — координація перевезень ветеранів та військових, що забезпечує безперервність лікування та доступ до спеціалізованої допомоги.

На 1 рік роботи Центру заплановано роботу 2-х автомобілів:

- переобладнаний мікроавтобус для перевезення 3х пацієнтів + 1 пацієнт на кріслі колісному з супроводжуючим;
- Автомобіль швидкої допомоги транспортування 1 стабільного лежачого пацієнта з супроводжуючим
- Екіпаж рейса у складі: водій + парамедик

\*забезпечення лікарського догляду під час поїздки

✓ за окремим запитом

✓ за наявності медичних показань



# Маршрут ветерана: як є зараз (AS-IS) і як має бути (TO-BE)

Схема для підсвічування прогалин, які часто “випадають” між відомствами, рівнями допомоги і проектами

## AS-IS (фрагментовано)

### 1) Перехід зі служби

звільнення/ротація/поранення  
пакет документів розкиданий  
немає єдиного “навігатора”

### 2) Медицина/реабілітація

різні входи  
(госпіталь/ЗОЗ/реабцентр)  
інформація не переходить між  
рівнями  
родина “тягне” процес

### 3) Статуси/комісії

ВЛК/МСЕК/УБД = окремі  
траєкторії  
маршрут часто неочевидний  
черги й різні вимоги

### 4) Соціальні гарантії

пільги/виплати/послуги — “пазл”  
залежить від спроможності  
громади  
часто працює через знайомства

### 5) Повернення до життя

робота/освіта/бізнес — окремо  
психічне здоров'я — епізодично  
ризик зриву без “другого входу”

### 6) Довга дистанція

після 6–24 міс. підтримка слабшає  
немає системи повторних звернень  
немає вимірюваної якості

## TO-BE (зшита система)

### 1) Один вхід

гаряча лінія/центр/онлайн  
тріаж потреб  
закріплення координатора

### 2) Спільний план

інтегрований план підтримки  
узгоджені направлення  
видимі дедлайни

### 3) Безшовні переходи

медицина ↔ реабілітація ↔ психік  
не здоров'я  
соцзахист і громада в контурі  
супровід родини

### 4) “Другий вхід”

криза/зрив/повторне  
звернення  
швидкий маршрут допомоги  
без стигми

### 5) Результати

працевлаштування/навчання  
стабілізація стану  
житло/правова визначеність

### 6) Якість і дані

показники якості сервісу  
зворотний зв'язок  
публічна підзвітність

**ПРОГАЛИНА:** Відсутня роль координатора/кейс-менеджера: відповідальність за шлях перекладена на ветерана/родину.

**ПРОГАЛИНА:** Немає єдиного контуру даних: історія поранення/лікування “втрачається” при переході між службою, ЗОЗ і комісіями.

# Роль спільноти

Центр є майданчиком для діалогу між ветеранами, громадою, державними інституціями та громадськими організаціями.

# Стійкість і масштабування

Простори і процеси враховують безпеку, зростання навантаження та можливість масштабування сервісів.



# Очікуваний вплив

- Покращення доступу до допомоги,
- зниження ізоляції ветеранів,
- підвищення якості відновлення,
- формування культури підтримки.

# Філософія організації просторів Центру

Центр спроектований як простір гідності, безпеки та відновлення. Усі зони об'єднані принципами trauma-sensitive design, доступності та житлової атмосфери.

Простір не нав'язує сценарії поведінки, а дає людині вибір: бути на самоті чи поруч з іншими, відновлюватися у власному темпі, повертати контроль і відчуття нормального життя.

Це не установа і не тимчасове рішення — це середовище підтримки, спільноти й повернення до себе.

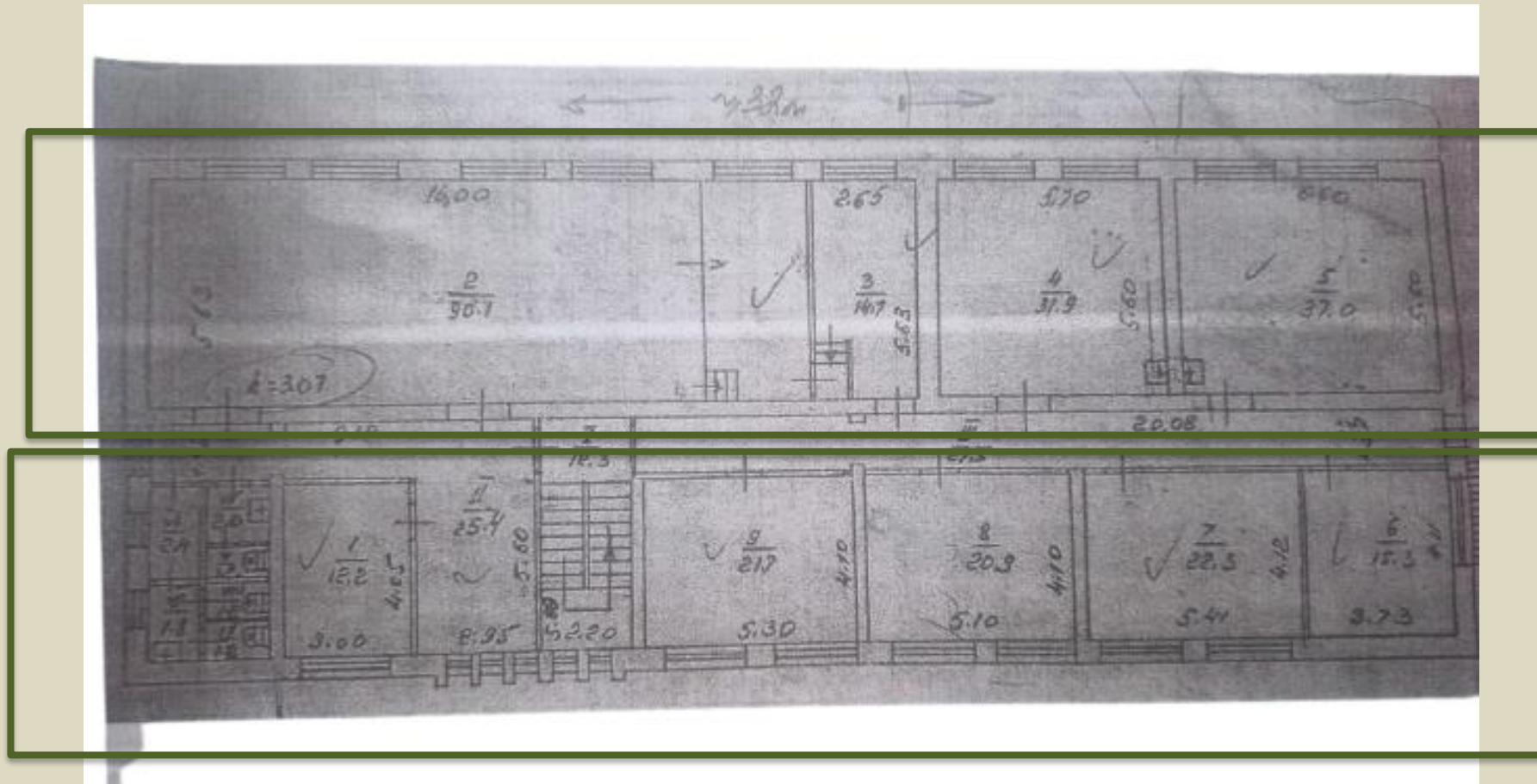
# Архітектура простору

- Другий поверх  
поточна оренда



# План приміщення

Другий поверх 300 кв.м. Оренда розподілена між 2-ма партнерськими організаціями, що пов'язані меморандумом про створення Ветеранського центру.



# Поточний стан приміщення



# Поточний стан приміщення



# Кухня - їдальня

- Спільна кухня-їдальня — серце Центру. Простір для щоденного користування ветеранами та командою, побудований за принципами trauma-sensitive design. Доступна техніка, соціальна кавова зона, адаптація до блекаутів і м'яке освітлення створюють відчуття безпеки, гідності та нормальності.



# Кабінет психолога

- Приватний, спокійний простір для індивідуальної роботи. М'яке світло, жилий домашній простір, відсутність бар'єрів і нейтральна палітра підтримують довіру, заземлення та емоційну стабілізацію.



# Кабінет соціального супроводу та юриста

- Функціональний кабінет для роботи з документами та консультування. Простір організований так, щоб підтримувати рівність, ясність процесів і відчуття підтримки, а не контролю.



# Кризова кімната проживання (2 особи)



- Кімната тимчасового безпечного проживання для двох осіб. Доступність для крісла колісного, приватність, робоча зона біля вікна та нейтральна атмосфера сприяють відновленню та поверненню до повсякденної активності.

# Кризова кімната проживання для жінок



- Простір для жінки на кріслі колісному та матері з дитиною. Гнучке ліжко з висувним спальним місцем, тепла палітра та рівність зон забезпечують безпеку, гідність і турботу без інфантилізації.

# Багатофункціональна зала (90 м<sup>2</sup>)

- Адаптивний простір для лекцій, тренінгів, зустрічей і фізичного відновлення. Трансформовані меблі, амфітеатральні сидіння з вбудованим зберіганням і м'яке покриття дозволяють швидко змінювати сценарії використання зали.



# Багатофункціональна зала (90 м<sup>2</sup>)



# Адміністративна зона

- Робочий простір для щоденної адміністративної діяльності. Спокійна організація, природні матеріали та зручні робочі місця підтримують фокус, порядок і сталість процесів.



# Координаційна зона



- Ключова операційна кімната Центру. Поєднання управління, фінансів і безпеки в одному просторі забезпечує контроль, швидке прийняття рішень і захист даних.

# Укриття

- • Безпечний простір для перебування ветеранів, родин та команди Центру під час повітряних тривог і кризових ситуацій.
- • Укриття адаптоване для короткотривалого перебування, комунікації та базових потреб відвідувачів Центру.

