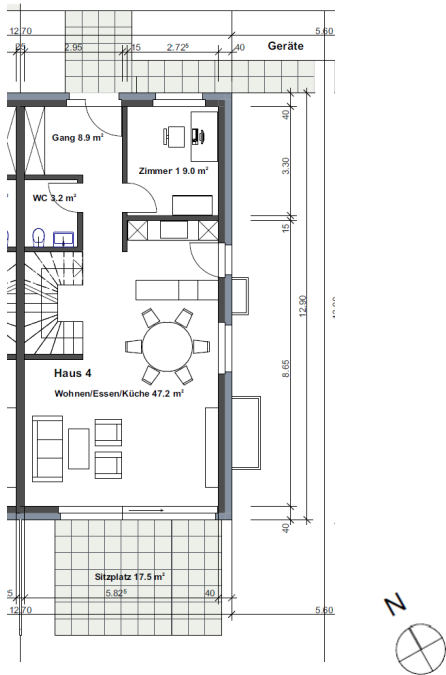
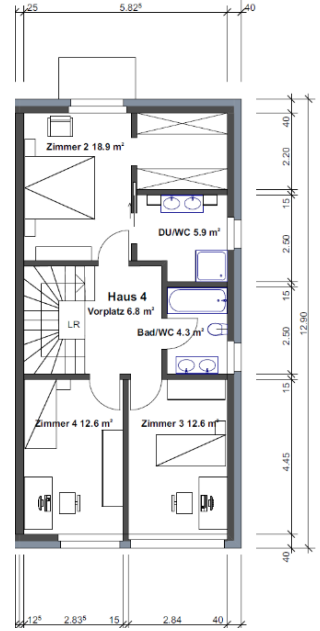


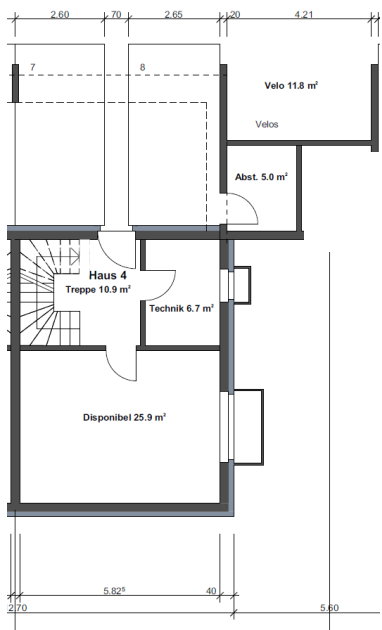
### Erdgeschoss



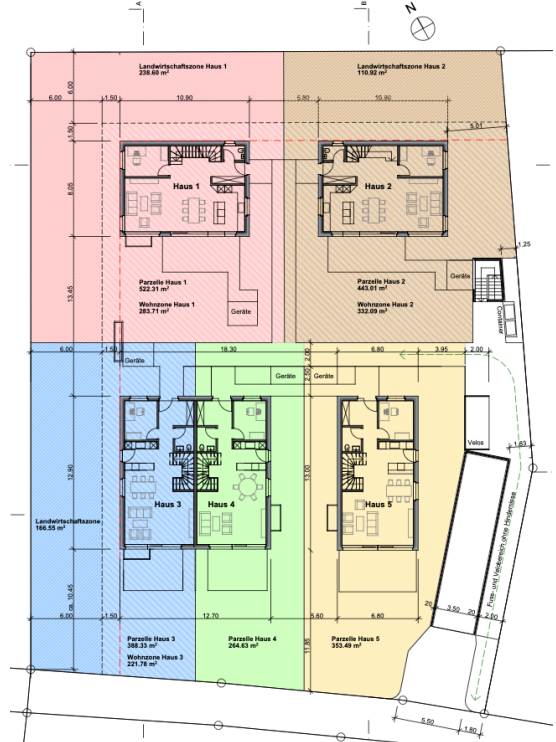
### Obergeschoss



### Untergeschoss



### Situationsplan



### 5.5 Zi. Doppelfamilienhaus – Haus 4

Wohnfläche*	151.9 m <sup>2</sup>
Sitzplatz	17.5 m <sup>2</sup>
Disponibel (beheizt und mit Spiegellichtschacht)	25.9 m <sup>2</sup>
Keller	5.0 m <sup>2</sup>
Waschen + Technik	6.7 m <sup>2</sup>
Parkplätze in TG	Nr. 7 + 8
Landanteil total	264.63 m <sup>2</sup>
Landanteil in Wohnzone, in Landwirtschaftszone	264.63 m <sup>2</sup> , 0.0 m <sup>2</sup>
<b>Kaufpreis Haus 4</b>	<b>CHF 2'095'000</b>
<b>Kaufpreis Parkplätze Nr. 7 + 8</b>	<b>CHF 90'000</b>

\*Die Wohnflächenangaben (Wohnfläche) verstehen sich inkl. Innenwänden, exkl. Schächten, Wohnungstrennwänden und Aussenwänden. Bei den Grössenangaben in den Grundrissen sind die Innenwände bereits abgezogen (= reine Wohn- und Nutzfläche). Änderungen und Abweichungen gegenüber den publizierten Angaben bleiben ausdrücklich vorbehalten. Keine Haftung.