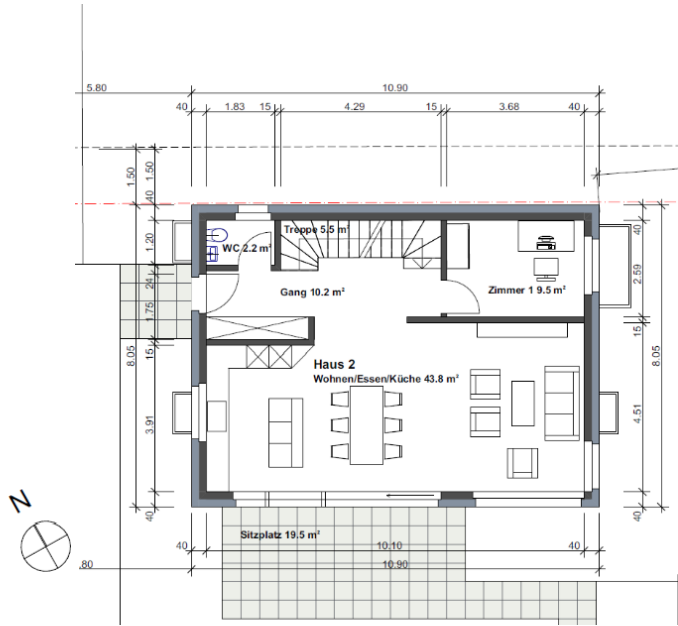
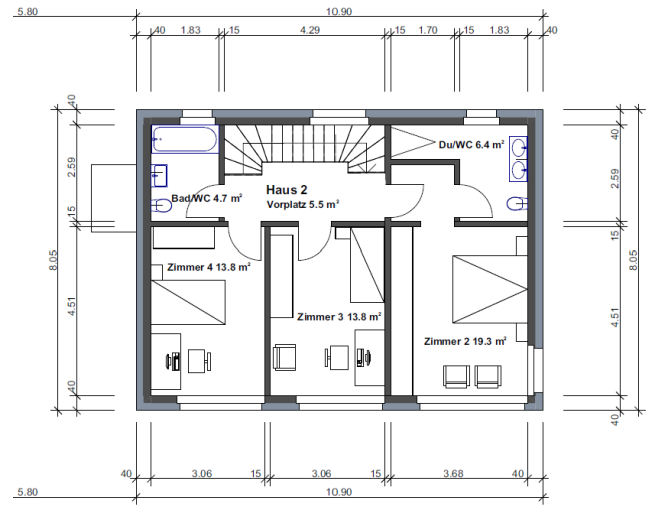


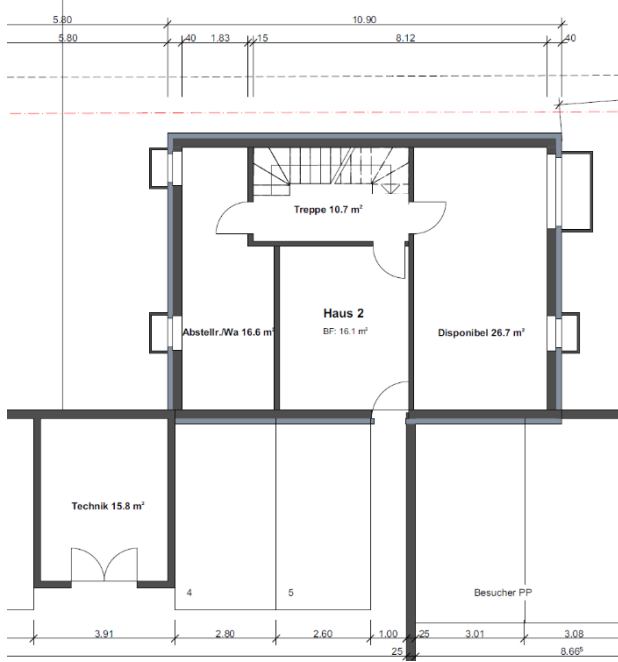
## Erdgeschoss



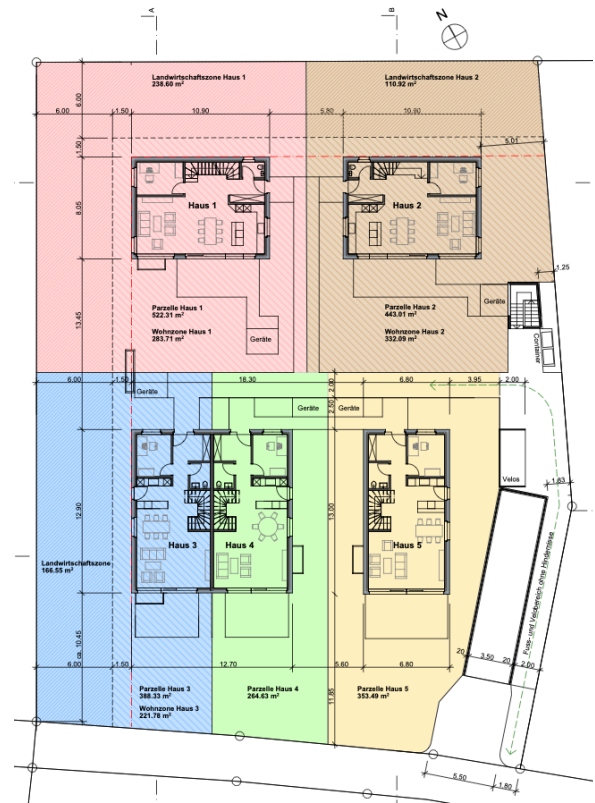
## Obergeschoss



## Untergeschoss



## Situationsplan



### 5.5 Zi. Einfamilienhaus – Haus 2

Wohnfläche*	157.6 m <sup>2</sup>
Sitzplatz	19.5 m <sup>2</sup>
Disponibel (beheizt und mit Spiegellichtschacht)	26.7 m <sup>2</sup>
Keller	16.1 m <sup>2</sup>
Waschen	5.0 m <sup>2</sup>
Technik	11.5 m <sup>2</sup>
Parkplätze in TG	Nr. 4 + 5
Landanteil total	443.01 m <sup>2</sup>
Landanteil in Wohnzone, in Landwirtschaftszone	332.09 m <sup>2</sup> , 110.92 m <sup>2</sup>
<b>Kaufpreis Haus 2</b>	<b>CHF 2'295'000</b>
<b>Kaufpreis Parkplätze Nr. 4 + 5</b>	<b>CHF 90'000</b>

\*Die Wohnflächenangaben (Wohnfläche) verstehen sich inkl. Innenwänden, excl. Schächten, Wohnungstrennwänden und Aussenwänden. Bei den Grössenangaben in den Grundrissen sind die Innenwände bereits abgezogen (= reine Wohn- und Nutzfläche). Änderungen und Abweichungen gegenüber den publizierten Angaben bleiben ausdrücklich vorbehalten. Keine Haftung.