

Allgemeine Info

Die vorliegende Zusammenstellung dient ausschliesslich der Visualisierung.
Massgebend für den Leistungsumfang sind der Baubeschrieb sowie die offiziellen Grundrisse und Schnitte.
Aus den dargestellten Bildern können keine Ansprüche abgeleitet werden.

Unternehmenspräsentation
3 EFH und 1 DEFH, Pfäffikon Farb Materialkonzept
30.04.2026

Inhaltsverzeichnis

Farb- und Material Konzept Konzeptvarianten	Seite 1
Küchen Variante 1 hell	Seite 2
Küche Variante 2 dunkel	Seite 3
Küche Variante 3 Farbe	Seite 4
Gäste Toilette	Seite 5
Bäder Eltern / Kinder	Seite 6
Schreinerarbeiten	Seite 7
Boden und Wandbeläge	Seite 8
Türen und Elektro	Seite 9

Variation Moodboard

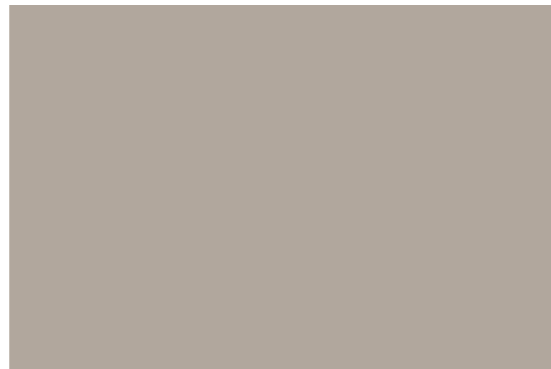
Terra



warme kräftige Bodenbeläge



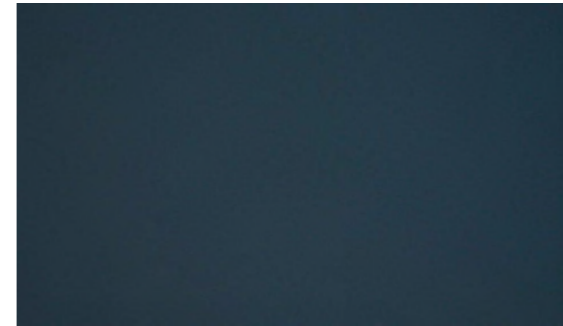
helle Fronten, in Erdtönen oder leichten Farben



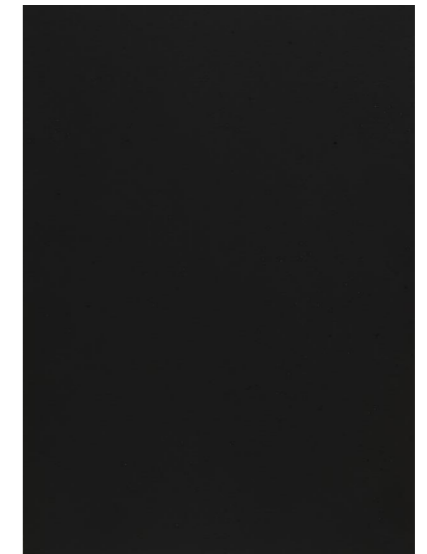
kombiniert mit dunklen Arbeitsflächen



Stone



dunkle Fronten, in antrazith oder dunklen Farben



kombiniert mit hellen Böden und Arbeitsflächen



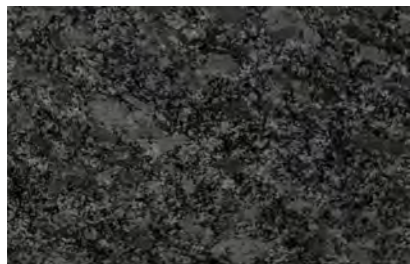
Küche Variante 1 hell

Oberflächen



Front hell

Front in Kunstharz belegt
Diverse Farbvarianten
- creme
- beige
- weiss
- hochglanz



Arbeitsplatte

Granitstein
Steel Grey
20 mm
Kanten gefast



Rückwand

Glas
mit Farbfolie hinterlegt

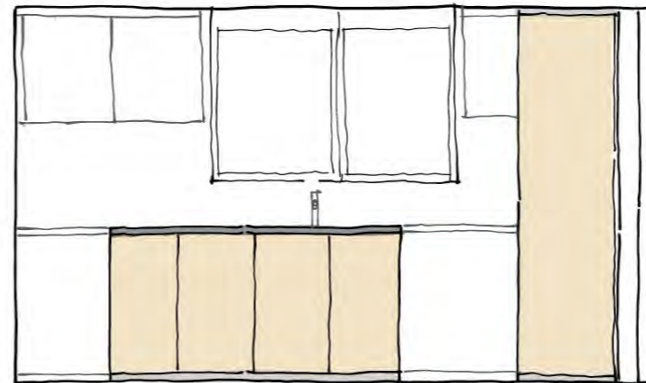


Griffe

aufgesetzte Griffe
chromstahl
kantig oder rund

Geräte

Ansicht Kücheninsel Haus 1 / 2



Küchenbeschrieb Haus 1 / 2

L - Form Wandanordnung mit 2 Hochschränken und 6 Unterbauten mit viel Arbeitsfläche und Oberschränke dazu

Insel 90cm Breit mit Kochfeld gegenüber Esstisch und Kastenelemente für Geschirr vom Esstisch her

Küchenbeschrieb Haus 3 / 4 / 5

Einzeile Wandanordnung mit 3 Unterbauten zwischen 2 Hochschränken eingebaut und mit Oberschränken dazu

Insel 80cm Breit mit Kochfeld gegenüber Esstisch. Inselement zu Esstisch geschlossen



Spülbecken

Suter Inox
Chromstahl - Breite 50 cm
Von unten eingebaut

Kühlschrank

Electrolux
1.80m Höhe, mit Gefrierfach und Kältezone für Gemüse

Geschirrspüler

Electrolux

Müllex Abfallsystem

Mit Abfallgrösse 35l, und Nebenfächer für Waschmittel



Dampfgarer

Elementbreite 60 cm
Electrolux
In Hochschrankelement eingebaut



Backofen

Elementbreite 60 cm
Electrolux
In Hochschrankelement eingebaut

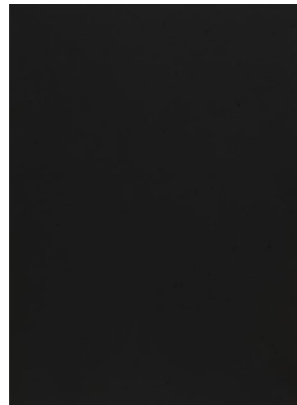


Kochfeld

Bora classic
80cm Breite
runder Muldenlüfter
Umluft Variante

Küche Variante 2 dunkel

Oberflächen



Front dunkel - antrazith

Front in Kunstharz belegt
Diverse Farbvarianten
- schwarz
- dunkelbraun



Arbeitsplatte

Granitstein
Bianco Cristallo
20 mm
Kanten gefast



Rückwand

Granit
Bianco Cristallo
20 mm

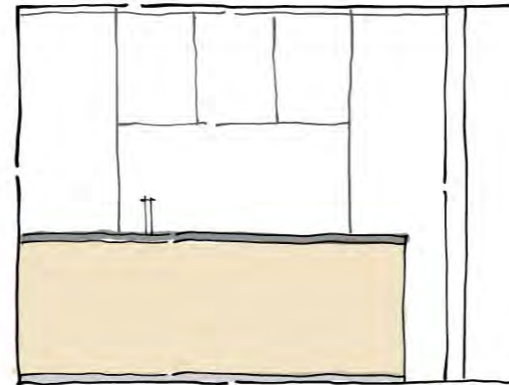


Griffe

aufgesetzte Griffe
chromstahl
kantig oder rund

Geräte

Ansicht Kücheninsel Haus 3 / 4 / 5



Küchenbeschrieb Haus 1 / 2

L - Form Wandanordnung mit 2 Hochschränken und 6 Unterbauten mit viel Arbeitsfläche und Oberschränke dazu

Insel 90cm Breit mit Kochfeld gegenüber Esstisch und Kastenelemente für Geschirr vom Esstisch her

Küchenbeschrieb Haus 3 / 4 / 5

Einzeile Wandanordnung mit 3 Unterbauten zwischen 2 Hochschränken eingebaut und mit Oberschränken dazu

Insel 80cm Breit mit Kochfeld gegenüber Esstisch. Inselement zu Esstisch geschlossen



Spülbecken

Suter Inox
Chromstahl - Breite 50 cm
Von unten eingebaut

Kühlschrank

Electrolux

1.80m Höhe, mit Gefrierfach und Kältezone für Gemüse

Geschirrspüler

Electrolux

Müllex Abfallsystem

Mit Abfallgrösse 35l, und Nebenfächer für Waschmittel



Dampfgarer

Elementbreite 60 cm
Electrolux
In Hochschrankelement eingebaut



Backofen

Elementbreite 60 cm
Electrolux
In Hochschrankelement eingebaut



Kochfeld

Bora classic
80cm Breite
runder Muldenlüfter
Umluft Variante

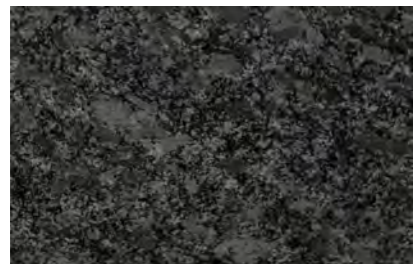
Küche Variante 3 Farbe

Oberflächen



Front farbig

Front in Kunstharz belegt
Diverse Farbvarianten
 - blau - marine
 - grün
 - orange
 ...etc



Arbeitsplatte

Granitstein
 Steel Grey
 20 mm
 Kanten gefast



Rückwand

Glas
 mit Farbfolie hinterlegt

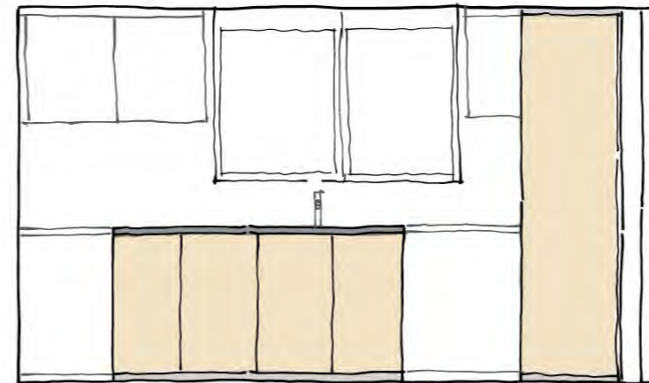


Griffe

Griffnutprofil
 Alu Profil
 begrenzte Farbvariation

Geräte

Ansicht Kücheninsel Haus 1 / 2



Küchenbeschrieb Haus 1 / 2

L - Form Wandanordnung mit 2 Hochschränken und 6 Unterbauten mit viel Arbeitsfläche und Oberschränke dazu

Insel 90cm Breit mit Kochfeld gegenüber Esstisch und Kastenelemente für Geschirr vom Esstisch her

Küchenbeschrieb Haus 3 / 4 / 5

Einzeile Wandanordnung mit 3 Unterbauten zwischen 2 Hochschränken eingebaut und mit Oberschränken dazu

Insel 80cm Breit mit Kochfeld gegenüber Esstisch. Inselement zu Esstisch geschlossen



Spülbecken

Suter Inox
 Chromstahl - Breite 50 cm
 Von unten eingebaut

Kühlschrank
 Elektrolux
 1.80m Höhe, mit Gefrierfach und Kältezone für Gemüse

Geschirrspüler
 Elektrolux

Müllex Abfallsystem
 Mit Abfallgrösse 35l, und Nebenfächer für Waschmittel



Dampfgarer

Elementbreite 60 cm
 Elektrolux
 In Hochschrankelement eingebaut



Backofen

Elementbreite 60 cm
 Elektrolux
 In Hochschrankelement eingebaut



Kochfeld

Bora classic
 80cm Breite
 runder Muldenlüfter
 Umluft Variante

Gäste Toilette

Ausstattung



Lichtspiegel Alterna Quattro
Luci LED - Touch Sensor auf Spiegel
50 x 80 cm



Garnituren (WC, BÄDER, DUSCHE)



Waschbecken Laufen Moderna R
ohne Unterbau in Gäste Toilette
54 x 44 cm, mit überlauf



Betätigungsplatte Geberit
Sigma 20 round
weiss, verchromt



Papierhalter Alterna Piana
Verchromt



Handtuchhaken Alterna Piana
Verchromt



Einlochmischer Laufen Citypro



Wandklosett Laufen Moderna S
silent, rimless



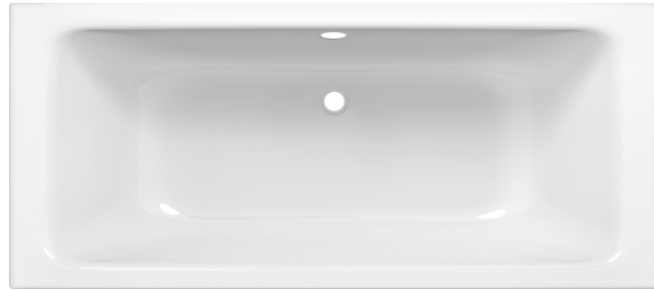
Klosettenbürstenhalter Alterna Piana
Verchromt



Handtuchhalter Alterna Piana
Verchromt, Ausladung 42 cm

Bäder Eltern / Kinder

Bad



Badewanne Alterna wai
180 x 80, Stahl



Wannenüberlauf Viega



Bademischer Laufen Citypro
Thermostat

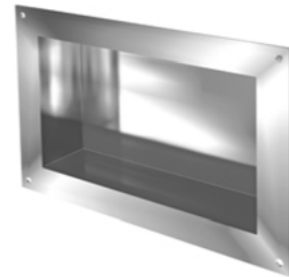


Handbrause Alterna easyline

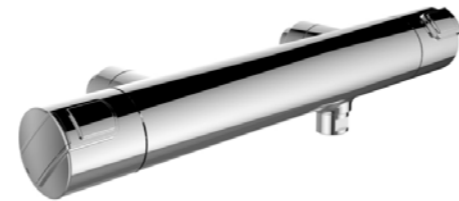
Dusche



Duschrinne Geberit CleanLine



Wandnische In-Box



Duschenmischer Laufen Citypro
Thermostat



Handbrause Laufen My Twin

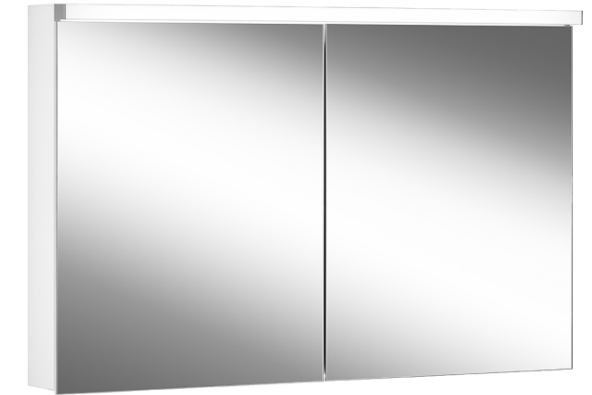


Duschengleitstange Alterna fit



Duschengleitstange Alterna fit

Lavabo / Unterbau



Spiegelschrank Alterna karat
120 x 73 cm



Waschbecken Laufen Moderna R
Einzel oder Doppel, je nach Haustyp
54 x 44 cm, mit überlauf

Einlochmischer Laufen Citypro



Waschtischmöbel Laufen Moderna
bei den Nasszellen im Obergeschoss
integriert.

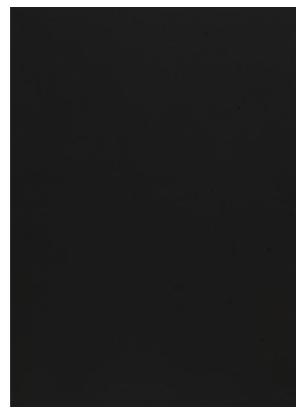
Schreinerarbeiten

Oberflächen



Front hell - creme / weiss

Front in Kunstharz belegt
Tablar, Sitzbank, sowie Tablarschrank
inkl. Tablare und Innenseiten



Front dunkel - antrazith

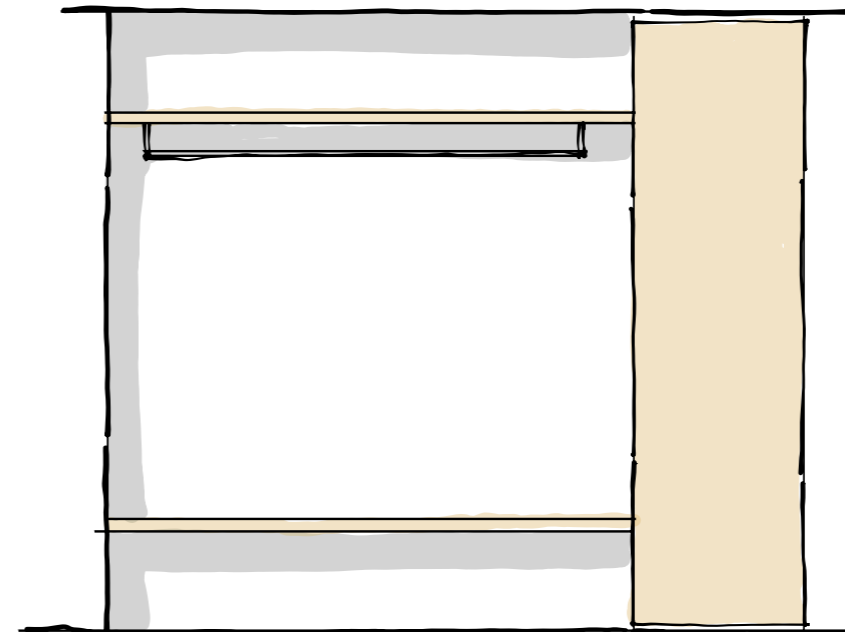
Front in Kunstharz belegt
Tablar, Sitzbank, sowie Tablarschrank
inkl. Tablare und Innenseiten



Front farbig - diverse Möglichkeiten

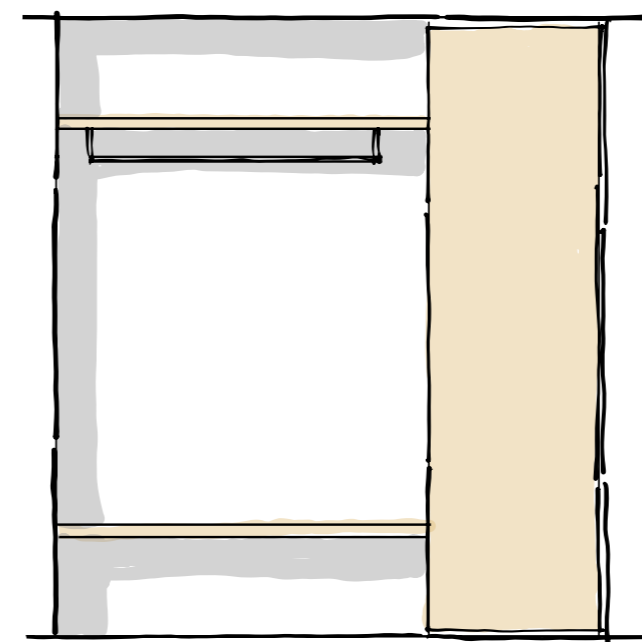
Front in Kunstharz belegt
Tablar, Sitzbank, sowie Tablarschrank
inkl. Tablare und Innenseiten

Ansichten Garderoben



Garderobe Haus 1 / 2

Tablarschrank
Hutablage mit Kleiderstange
Sitzbank



Garderobe Haus 3 / 4 / 5

Tablarschrank
Hutablage mit Kleiderstange
Sitzbank

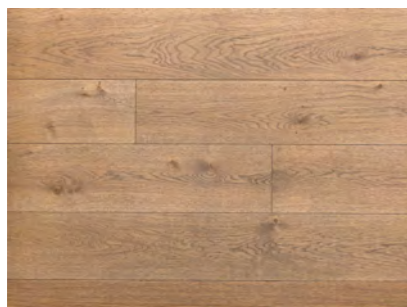
Boden- und Wandbeläge

Parkett



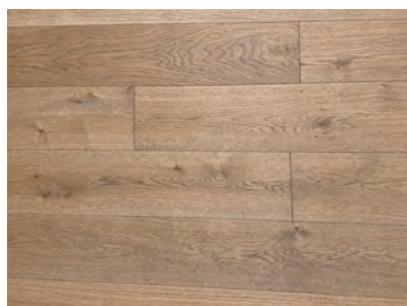
Eiche "super white"

Landhausdielen, wenig Astlöcher
leicht aufgehellt mit Öl
leicht gebürstet, mit 4 Kanten gefast
Oberfläche Natur geölt



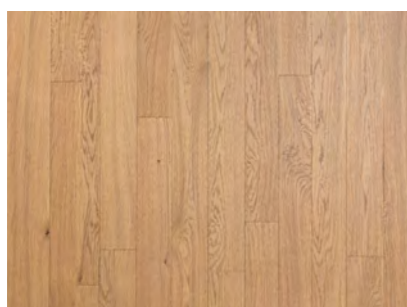
Eiche "clear natur"

Landhausdielen, wenig Astlöcher
mehr Natur / kräftiger im Look
leicht gebürstet, mit 4 Kanten gefast
Oberfläche Natur geölt



Eiche "antique"

Landhausdielen, **astlocharm**
kräftiger im Look
leicht gebürstet, mit 4 Kanten gefast
Oberfläche Natur geölt



Eiche "natur small"

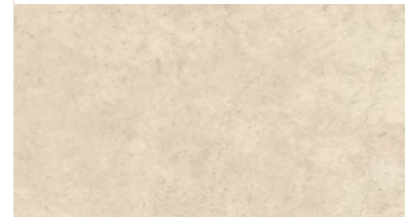
Parketriemen ca. 100 x 8cm, **astlocharm**
Natur
leicht gebürstet, mit 4 Kanten gefast
Oberfläche Natur geölt

Platten



Platten Wohnraum

Feinsteinzeugplatten
60 x 60cm
Travertin Optik

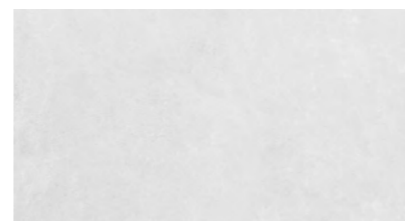


Platten Dusche, Bad

Feinsteinzeugplatten
60 x 30cm
Travertin Optik



Platten Wohnraum
60 x 60cm
Hellgrau / Weiss



Platten Nasszellen und UG

60 x 30cm
Hellgrau / Weiss

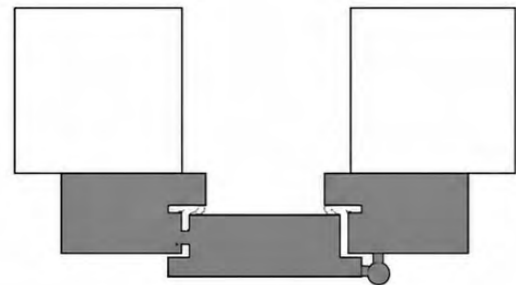


Türen / Fenster / Elektro

Zargen

Griffe

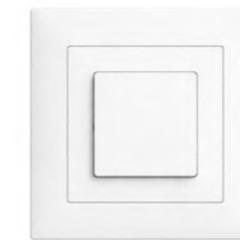
Elektro



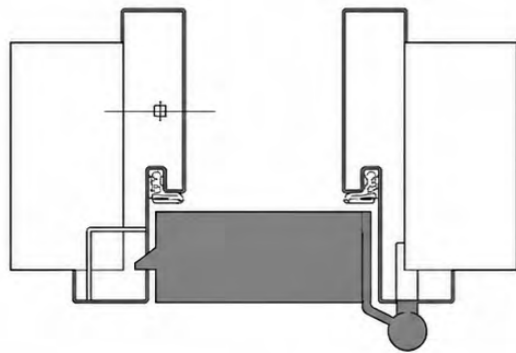
Blendrahmentüre
Kellergeschoss
Türblatt überfälzt



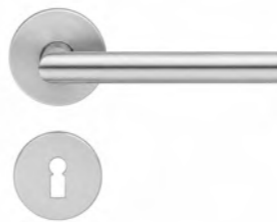
Türgriffe Glutz
mit Langschild



Taster
für Lichtschaltung
Edizio Due - weiss



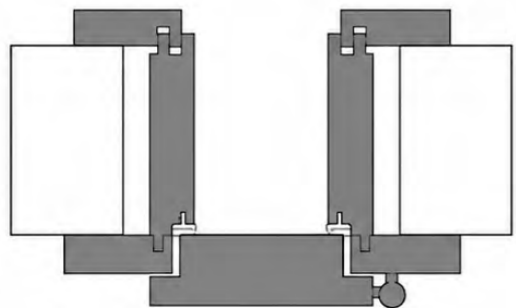
Stahlzargentüre
Erd- / Obergeschoss
Türblatt bündig



Türgriffe Glutz
mit Rosetten



Steckdose
3 fach
Edizio Due - weiss



Holzfuttertüre
Erd- / Obergeschoss
Türblatt überfälzt



Fenstergriffe Glutz
Dreh Kipp Flügel



Deckenspots
über der Küche in die
Betondecke eingelassen

Unternehmenspräsentation
3 EFH und 1 DEFH, Pfäffikon Farb Materialkonzept
30.04.2026

Inhaltsverzeichnis

Farb- und Material Konzept Konzeptvarianten	Seite 1
Küchen Variante 1 hell	Seite 2
Küche Variante 2 dunkel	Seite 3
Küche Variante 3 Farbe	Seite 4
Gäste Toilette	Seite 5
Bäder Eltern / Kinder	Seite 6
Schreinerarbeiten	Seite 7
Boden und Wandbeläge	Seite 8
Türen und Elektro	Seite 9

Variation Moodboard

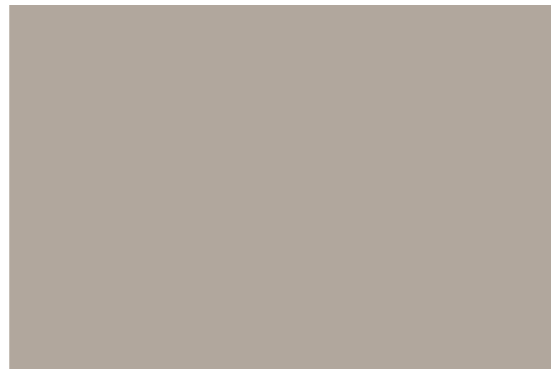
Terra



warme kräftige Bodenbeläge



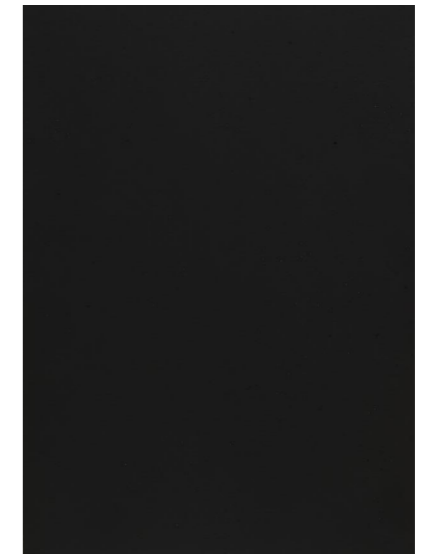
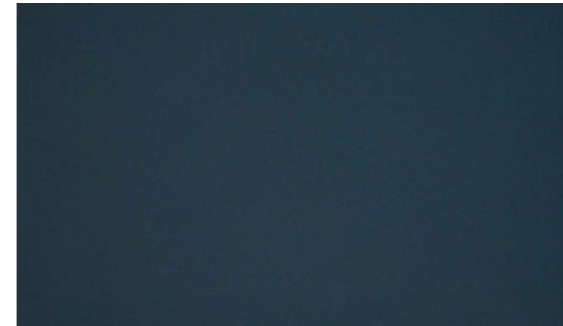
helle Fronten, in Erdtönen oder leichten Farben



kombiniert mit dunklen Arbeitsflächen



Stone



dunkle Fronten, in antrazith oder dunklen Farben

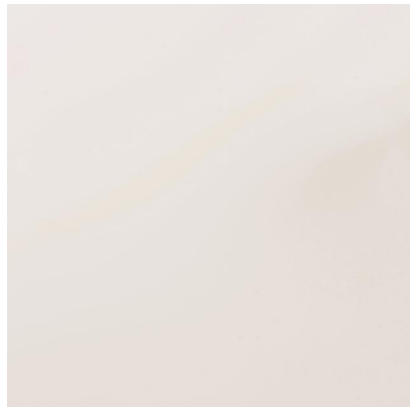


kombiniert mit hellen Böden und Arbeitsflächen



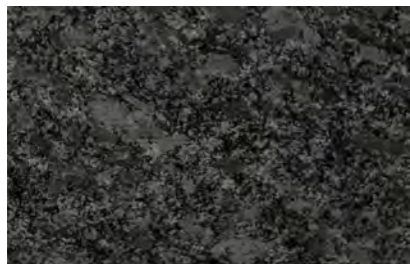
Küche Variante 1 hell

Oberflächen



Front hell

Front in Kunstharz belegt
Diverse Farbvarianten
- creme
- beige
- weiss
- hochglanz



Arbeitsplatte

Granitstein
Steel Grey
20 mm
Kanten gefast



Rückwand

Glas
mit Farbfolie hinterlegt

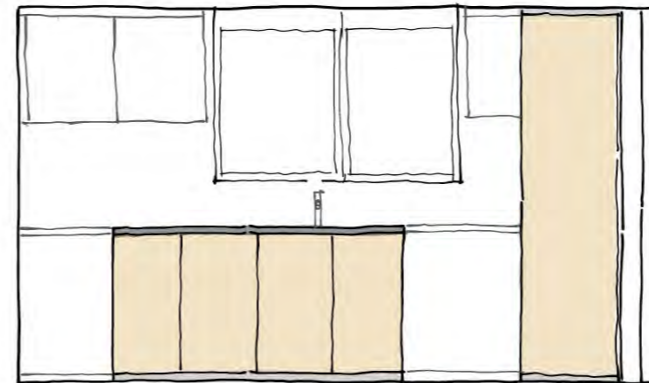


Griffe

aufgesetzte Griffe
chromstahl
kantig oder rund

Geräte

Ansicht Kücheninsel Haus 1 / 2



Küchenbeschrieb Haus 1 / 2

L - Form Wandanordnung mit 2 Hochschränken
und 6 Unterbauten mit viel Arbeitsfläche und
Oberschränke dazu

Insel 90cm Breit mit Kochfeld gegenüber Esstisch
und Kastenelemente für Geschirr vom Esstisch her

Küchenbeschrieb Haus 3 / 4 / 5

Einzeile Wandanordnung mit 3 Unterbauten zwischen
2 Hochschränken eingebaut und mit Oberschränken dazu

Insel 80cm Breit mit Kochfeld gegenüber Esstisch.
Inselelement zu Esstisch geschlossen



Spülbecken

Suter Inox
Chromstahl - Breite 50 cm
Von unten eingebaut

Kühlschrank

Electrolux
1.80m Höhe, mit Gefrierfach und Kältezone für Gemüse

Geschirrspüler

Electrolux

Müllex Abfallsystem

Mit Abfallgrösse 35l, und Nebenfächer für Waschmittel



Dampfgarer

Elementbreite 60 cm
Electrolux
In Hochschrankelement eingebaut



Backofen

Elementbreite 60 cm
Electrolux
In Hochschrankelement eingebaut

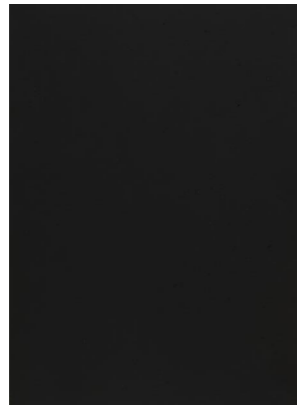


Kochfeld

Bora classic
80cm Breite
runder Muldenlüfter
Umluft Variante

Küche Variante 2 dunkel

Oberflächen



Front dunkel - antrazith

Front in Kunstharz belegt
Diverse Farbvarianten
- schwarz
- dunkelbraun



Arbeitsplatte

Granitstein
Bianco Cristallo
20 mm
Kanten gefast



Rückwand

Granit
Bianco Cristallo
20 mm

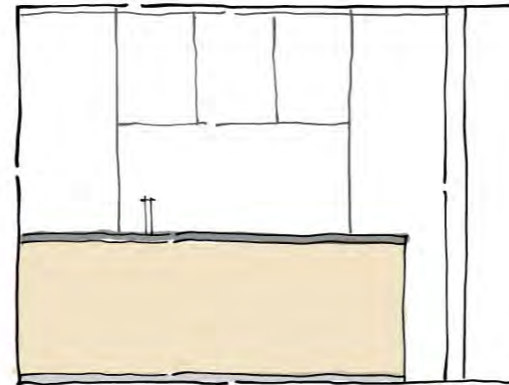


Griffe

aufgesetzte Griffe
chromstahl
kantig oder rund

Geräte

Ansicht Kücheninsel Haus 3 / 4 / 5



Küchenbeschrieb Haus 1 / 2

L - Form Wandanordnung mit 2 Hochschränken
und 6 Unterbauten mit viel Arbeitsfläche und
Oberschränke dazu

Insel 90cm Breit mit Kochfeld gegenüber Esstisch
und Kastenelemente für Geschirr vom Esstisch her

Küchenbeschrieb Haus 3 / 4 / 5

Einzeile Wandanordnung mit 3 Unterbauten zwischen
2 Hochschränken eingebaut und mit Oberschränken dazu

Insel 80cm Breit mit Kochfeld gegenüber Esstisch.
Inselement zu Esstisch geschlossen



Spülbecken

Suter Inox
Chromstahl - Breite 50 cm
Von unten eingebaut

Kühlschrank

Electrolux

1.80m Höhe, mit Gefrierfach und Kältezone für Gemüse

Geschirrspüler

Electrolux

Müllex Abfallsystem

Mit Abfallgrösse 35l, und Nebenfächer für Waschmittel



Dampfgarer

Elementbreite 60 cm
Electrolux
In Hochschrankelement eingebaut



Backofen

Elementbreite 60 cm
Electrolux
In Hochschrankelement eingebaut



Kochfeld

Bora classic
80cm Breite
runder Muldenlüfter
Umluft Variante

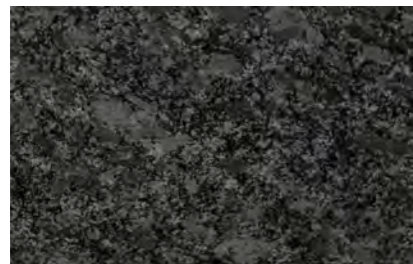
Küche Variante 3 Farbe

Oberflächen



Front farbig

Front in Kunstharz belegt
Diverse Farbvarianten
 - blau - marine
 - grün
 - orange
 ...etc



Arbeitsplatte

Granitstein
 Steel Grey
 20 mm
 Kanten gefast



Rückwand

Glas
 mit Farbfolie hinterlegt

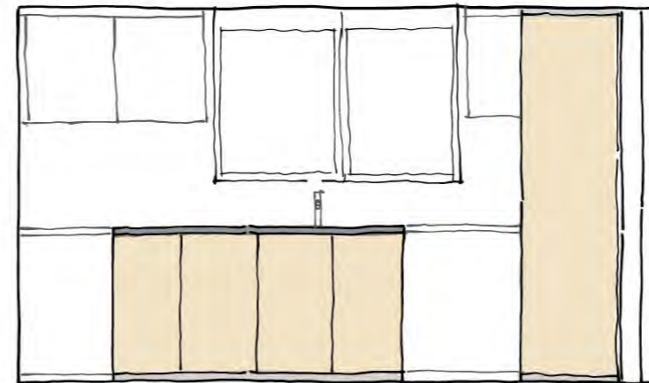


Griffe

Griffnutprofil
 Alu Profil
 begrenzte Farbvariation

Geräte

Ansicht Kücheninsel Haus 1 / 2



Küchenbeschrieb Haus 1 / 2

L - Form Wandanordnung mit 2 Hochschränken und 6 Unterbauten mit viel Arbeitsfläche und Oberschränke dazu

Insel 90cm Breit mit Kochfeld gegenüber Esstisch und Kastenelemente für Geschirr vom Esstisch her

Küchenbeschrieb Haus 3 / 4 / 5

Einzeile Wandanordnung mit 3 Unterbauten zwischen 2 Hochschränken eingebaut und mit Oberschränken dazu

Insel 80cm Breit mit Kochfeld gegenüber Esstisch. Inselement zu Esstisch geschlossen



Spülbecken

Suter Inox
 Chromstahl - Breite 50 cm
 Von unten eingebaut

Kühlschrank
 Elektrolux
 1.80m Höhe, mit Gefrierfach und Kältezone für Gemüse

Geschirrspüler
 Elektrolux

Müllex Abfallsystem
 Mit Abfallgrösse 35l, und Nebenfächer für Waschmittel



Dampfgarer

Elementbreite 60 cm
 Elektrolux
 In Hochschrankelement eingebaut



Backofen

Elementbreite 60 cm
 Elektrolux
 In Hochschrankelement eingebaut



Kochfeld

Bora classic
 80cm Breite
 runder Muldenlüfter
 Umluft Variante

Gäste Toilette

Ausstattung



Lichtspiegel Alterna Quattro
Luci LED - Touch Sensor auf Spiegel
50 x 80 cm



Garnituren (WC, BÄDER, DUSCHE)



Waschbecken Laufen Moderna R
ohne Unterbau in Gäste Toilette
54 x 44 cm, mit überlauf



Betätigungsplatte Geberit
Sigma 20 round
weiss, verchromt



Papierhalter Alterna Piana
Verchromt



Handtuchhaken Alterna Piana
Verchromt



Einlochmischer Laufen Citypro



Wandklosett Laufen Moderna S
silent, rimless



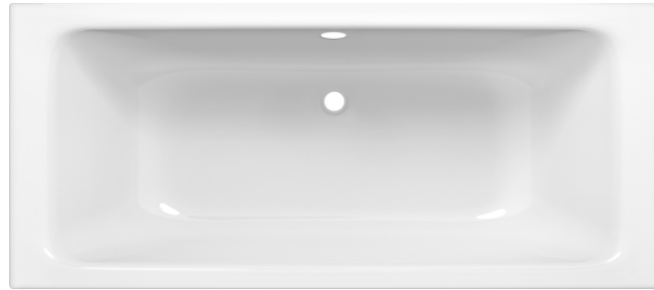
Klosettenbürstenhalter Alterna Piana
Verchromt



Handtuchhalter Alterna Piana
Verchromt, Ausladung 42 cm

Bäder Eltern / Kinder

Bad



Badewanne Alterna wai
180 x 80, Stahl



Wannenüberlauf Viega



Bademischer Laufen Citypro
Thermostat

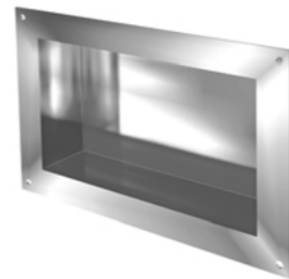


Handbrause Alterna easyline

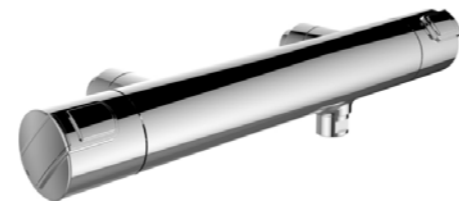
Dusche



Duschrinne Geberit CleanLine



Wandnische In-Box



Duschenmischer Laufen Citypro
Thermostat



Handbrause Laufen My Twin

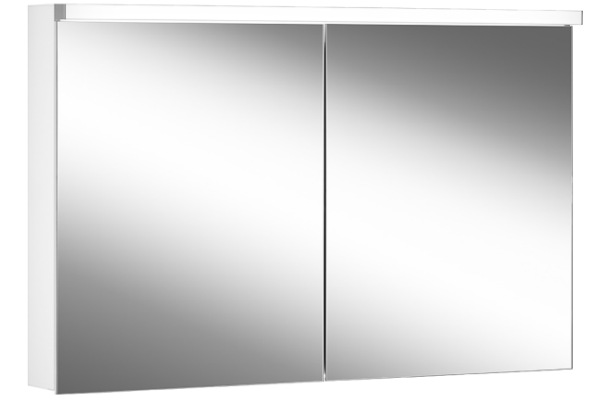


Duschengleitstange Alterna fit



Duschengleitstange Alterna fit

Lavabo / Unterbau



Spiegelschrank Alterna karat
120 x 73 cm



Waschbecken Laufen Moderna R
Einzel oder Doppel, je nach Haustyp
54 x 44 cm, mit überlauf

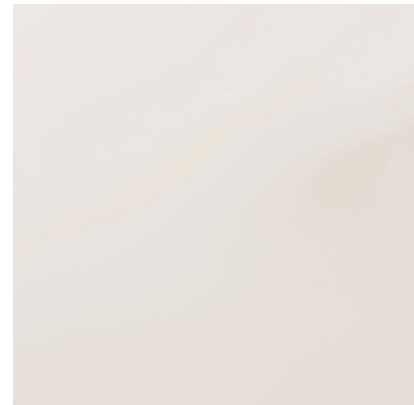
Einlochmischer Laufen Citypro



Waschtischmöbel Laufen Moderna
bei den Nasszellen im Obergeschoss
integriert.

Schreinerarbeiten

Oberflächen



Front hell - creme / weiss

Front in Kunstharz belegt
Tablar, Sitzbank, sowie Tablarschrank
inkl. Tablare und Innenseiten



Front dunkel - antrazith

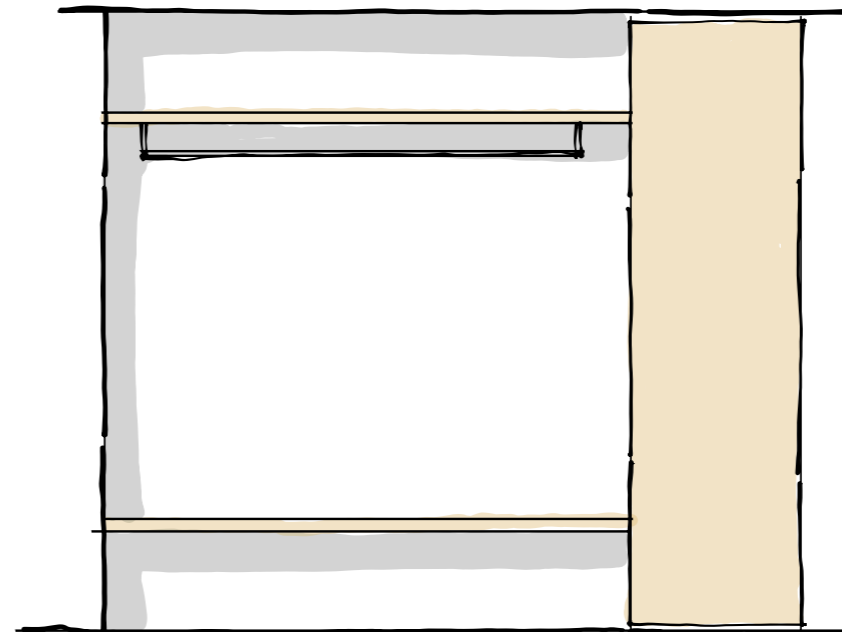
Front in Kunstharz belegt
Tablar, Sitzbank, sowie Tablarschrank
inkl. Tablare und Innenseiten



Front farbig - diverse Möglichkeiten

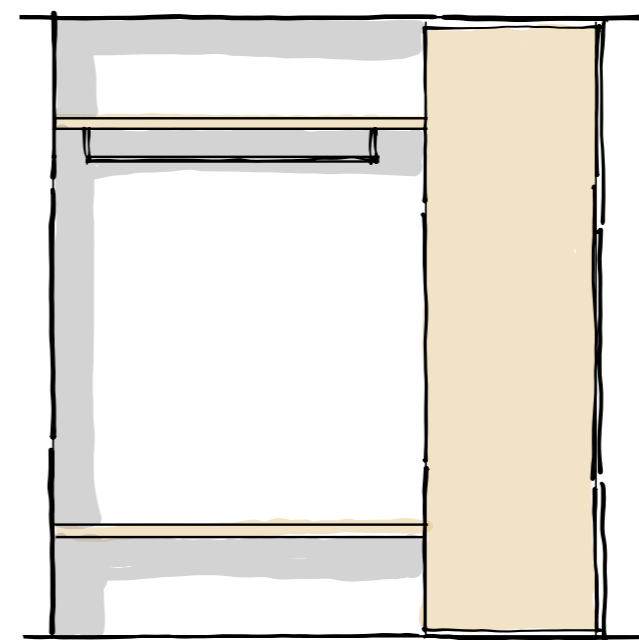
Front in Kunstharz belegt
Tablar, Sitzbank, sowie Tablarschrank
inkl. Tablare und Innenseiten

Ansichten Garderoben



Garderobe Haus 1 / 2

Tablarschrank
Hutablage mit Kleiderstange
Sitzbank



Garderobe Haus 3 / 4 / 5

Tablarschrank
Hutablage mit Kleiderstange
Sitzbank

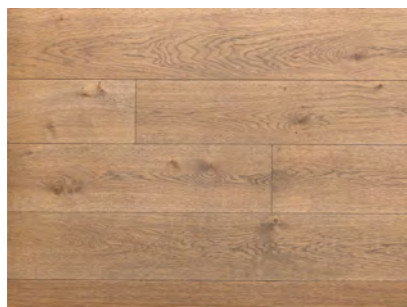
Boden- und Wandbeläge

Parkett



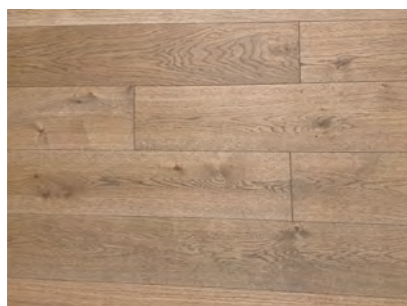
Eiche "super white"

Landhausdielen, wenig astlöcher
leicht aufgehellt mit Öl
leicht gebürstet, mit 4 Kanten gefast
Oberfläche Natur geölt



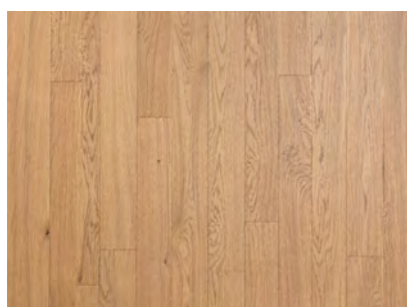
Eiche "clear natur"

Landhausdielen, wenig astlöcher
mehr Natur / kräftiger im Look
leicht gebürstet, mit 4 Kanten gefast
Oberfläche Natur geölt



Eiche "antique"

Landhausdielen, **astlocharm**
kräftiger im Look
leicht gebürstet, mit 4 Kanten gefast
Oberfläche Natur geölt



Eiche "natur small"

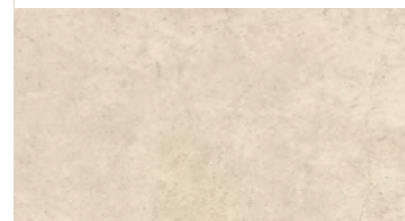
Parketriemen ca. 100 x 8cm, **astlocharm**
Natur
leicht gebürstet, mit 4 Kanten gefast
Oberfläche Natur geölt

Platten



Platten Wohnraum

Feinsteinzeugplatten
60 x 60cm
Travertin Optik

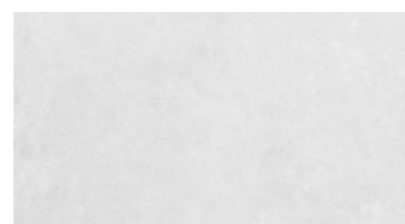


Platten Dusche, Bad

Feinsteinzeugplatten
60 x 30cm
Travertin Optik



Platten Wohnraum
60 x 60cm
Hellgrau / Weiss



Platten Nasszellen und UG

60 x 30cm
Hellgrau / Weiss

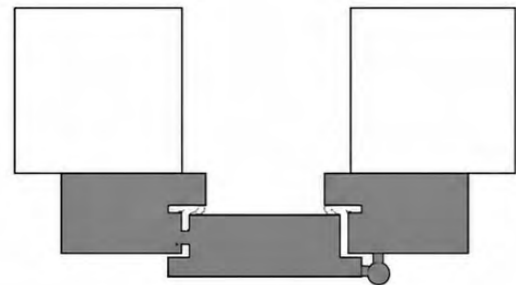


Türen / Fenster / Elektro

Zargen

Griffe

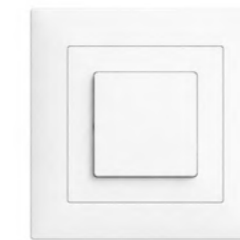
Elektro



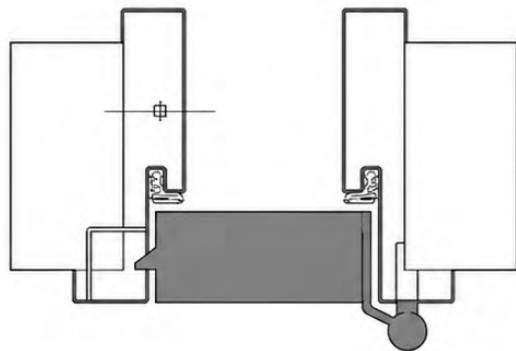
Blendrahmentüre
Kellergeschoss
Türblatt überfälzt



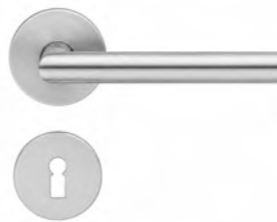
Türgriffe Glutz
mit Langschild



Taster
für Lichtschaltung
Edizio Due - weiss



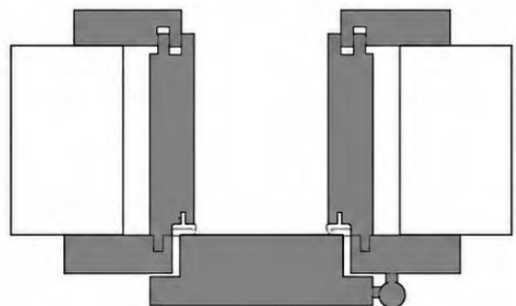
Stahlzargentüre
Erd- / Obergeschoss
Türblatt bündig



Türgriffe Glutz
mit Rosetten



Steckdose
3 fach
Edizio Due - weiss



Holzfuttertüre
Erd- / Obergeschoss
Türblatt überfälzt



Fenstergriffe Glutz
Dreh Kipp Flügel



Deckenspots
über der Küche in die
Betondecke eingelassen

Allgemeine Info

Die vorliegende Zusammenstellung dient ausschliesslich der Visualisierung.
Massgebend für den Leistungsumfang sind der Baubeschrieb sowie die offiziellen Grundrisse und Schnitte.
Aus den dargestellten Bildern können keine Ansprüche abgeleitet werden.