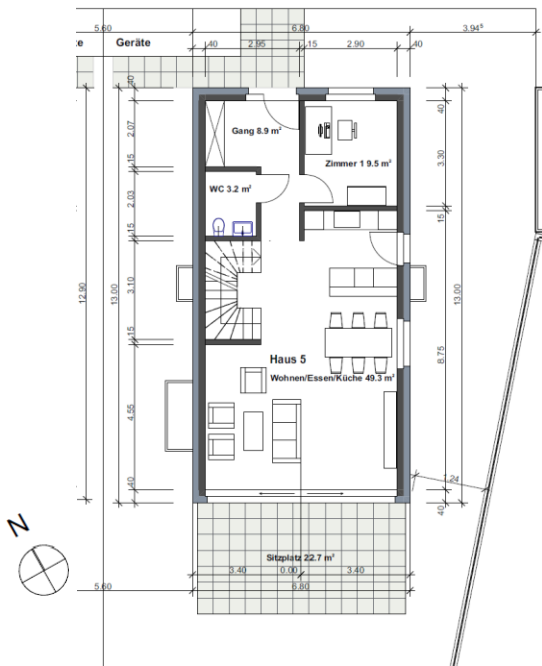
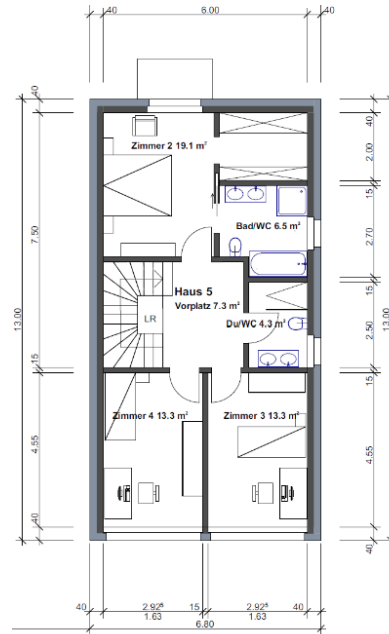


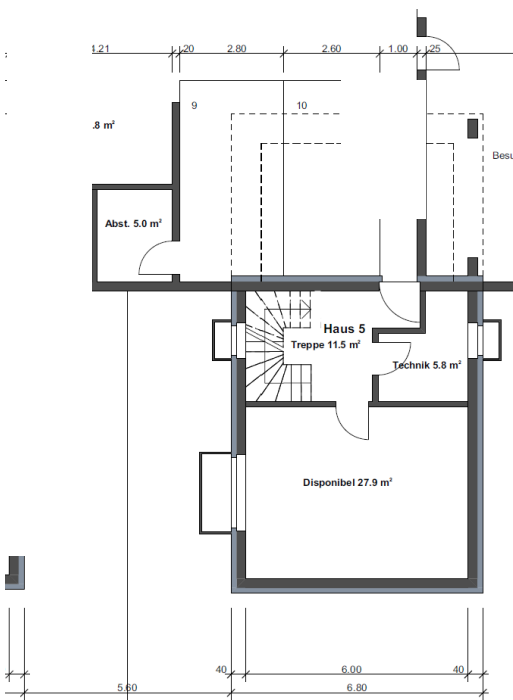
Erdgeschoss



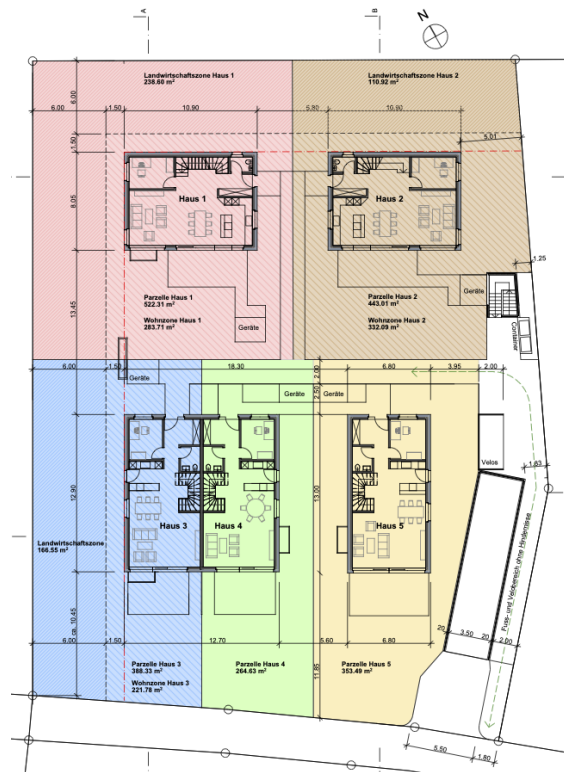
Obergeschoss



Untergeschoss



Situationsplan



5.5 Zi. Einfamilienhaus – Haus 5

Wohnfläche*	160.3 m ²
Sitzplatz	22.7 m ²
Disponibel (beheizt und mit Spiegellichtschacht)	27.9 m ²
Keller	5.0 m ²
Waschen + Technik	5.8 m ²
Parkplätze in TG	Nr. 9 + 10
Landanteil total	353.49 m ² (kann sich noch verändern aufgrund Erschliessung)
Landanteil in Wohnzone, in Landwirtschaftszone	353.49 m ² , 0.0 m ²
Kaufpreis Haus 5	CHF 2'225'000
Kaufpreis Parkplätze Nr. 9 + 10	CHF 90'000

*Die Wohnflächenangaben (Wohnfläche) verstehen sich inkl. Innenwänden, exkl. Schächten, Wohnungstrennwänden und Aussenwänden. Bei den Grössenangaben in den Grundrissen sind die Innenwände bereits abgezogen (= reine Wohn-/und Nutzfläche). Änderungen und Abweichungen gegenüber den publizierten Angaben bleiben ausdrücklich vorbehalten. Keine Haftung.