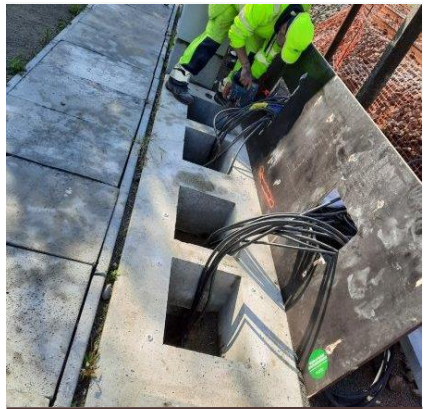


Impact-ID De Vlaspit



artikel

website

talentontplooiing

circulaire oplossing

probleem

Er is onvoldoende tewerkstelling voor kwetsbare mensen en met mogelijkheden tot ontplooiing en maatschappelijke meerwaarde in de ruime regio rond het Hageland.

oplossing

De Vlaspit biedt, als sociaal tewerkstellingsproject, werk en opleiding aan mensen met minder kansen op de arbeidsmarkt.

Door middel van enclavewerk, facilitaire dienstverlening (poets, groen- en grijsonderhoud, klussen), horeca, kaarsenatelier, kurkatelier en energiesoepers.

B2B, B2G, B2C

impact-doelen

Waardevolle jobs op (mensen) maat en met maatschappelijke meerwaarde en groeikansen zijn de standaard. Iedereen vindt de best passende job. Niemand valt nog uit de boot (iedereen is mee)

impact-indicatoren

64,61 vte

sociale tewerkstellingsplaatsen (direct en indirect / maatwerk en andere)

2 medewerkers

doorgestroomd naar regulier arbeidscircuit (cumulatief)

trividend

// achtergestelde lening

trividend kende een lening toe aan De Vlaspit vzw met het oog een doorstart en het verder inzetten op strategische keuzes om de organisatie klaar te stomen voor de toekomst.

trividend stelde ook een bestuurder aan om dit mee vorm te geven.