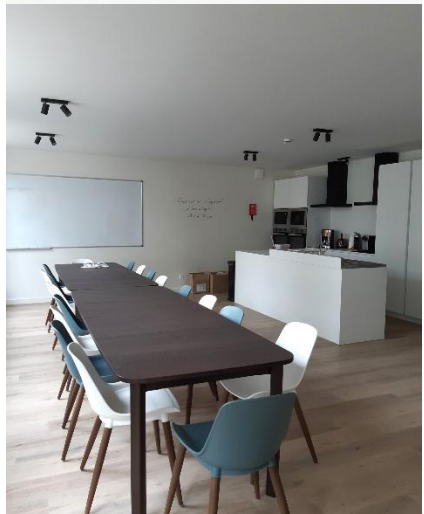


Impact-ID de Kansenfabriek

Everyone you meet is fighting a battle
you know nothing about.
Be kind. Always.



[artikel](#)

[website](#)

sociale innovatie

probleem

Het klassieke detentiesysteem slaagt er onvoldoende in om gedetineerden succesvol te re-integreren in de samenleving, wat blijkt uit de hoge recidivecijfers. Innovatieve modellen zoals transitiehuizen botsen op een strafgerichte cultuur en trage, omslachtige procedures binnen het gevangeniswezen. Er is een grote kloof tussen beleid en praktijk, waardoor kansen op herstel en begeleiding verloren gaan. De huidige financieringsstructuren en institutionele weerstand maken duurzame verandering moeilijk.

oplossing

De Kansenfabriek wil de impasse doorbreken met een mensgerichte aanpak die inzet op herstel, zelfbeschikking en een tweede kans. Gedetineerden krijgen via kleinschalige transitiehuizen de ruimte voor begeleiding en heropbouw wat bijdraagt aan een positieve identiteitsontwikkeling.

Samenwerking met partners zoals Groep Intro versterkt de doorstroom naar werk. Via beleidsbeïnvloeding en gerichte communicatie werkt

De Kansenfabriek aan erkenning en betere instroom. Zo draagt het initiatief bij aan duurzamere re-integratie en minder recidive.

B2C

impact-doelen

Menswaardige, positieve en duurzame re-integratie in de samenleving

De Kansenfabriek draagt bij aan een menswaardiger justitiebeleid door herstel en re-integratie centraal te stellen in plaats van louter straf.

Ze doorbreekt het negatieve recidivepatroon en vergroot de maatschappelijke veiligheid door ex-gedetineerden opnieuw perspectief te bieden. Bovendien verkleint het initiatief de afstand tot werk en samenleving, en bevordert het een mentaliteitswijziging richting een meer rechtvaardige en inclusieve maatschappij

impact-indicatoren 2025

- aanvragen door gedetineerden voor re-integratie via de Kansenfabriek
- recidive bij deelnemers van de Kansenfabriek
- ambassadeurs - kwalitatieve samenstelling bestuursorganen
- welzijnsmeting bij deelnemers (aanvang <> uitstroom)

in proces:
berekening van impact-indicatoren

trividend

// achtergestelde lening

trividend ondersteunt samen met Hefboom dmv een overbruggingskrediet bij de opstartinvesteringen en in een cashbuffer. De werking van transitiehuizen wordt immers via een 70/30 (voorschot/saldo) subsidiemodel gefinancierd door de federale overheid.

