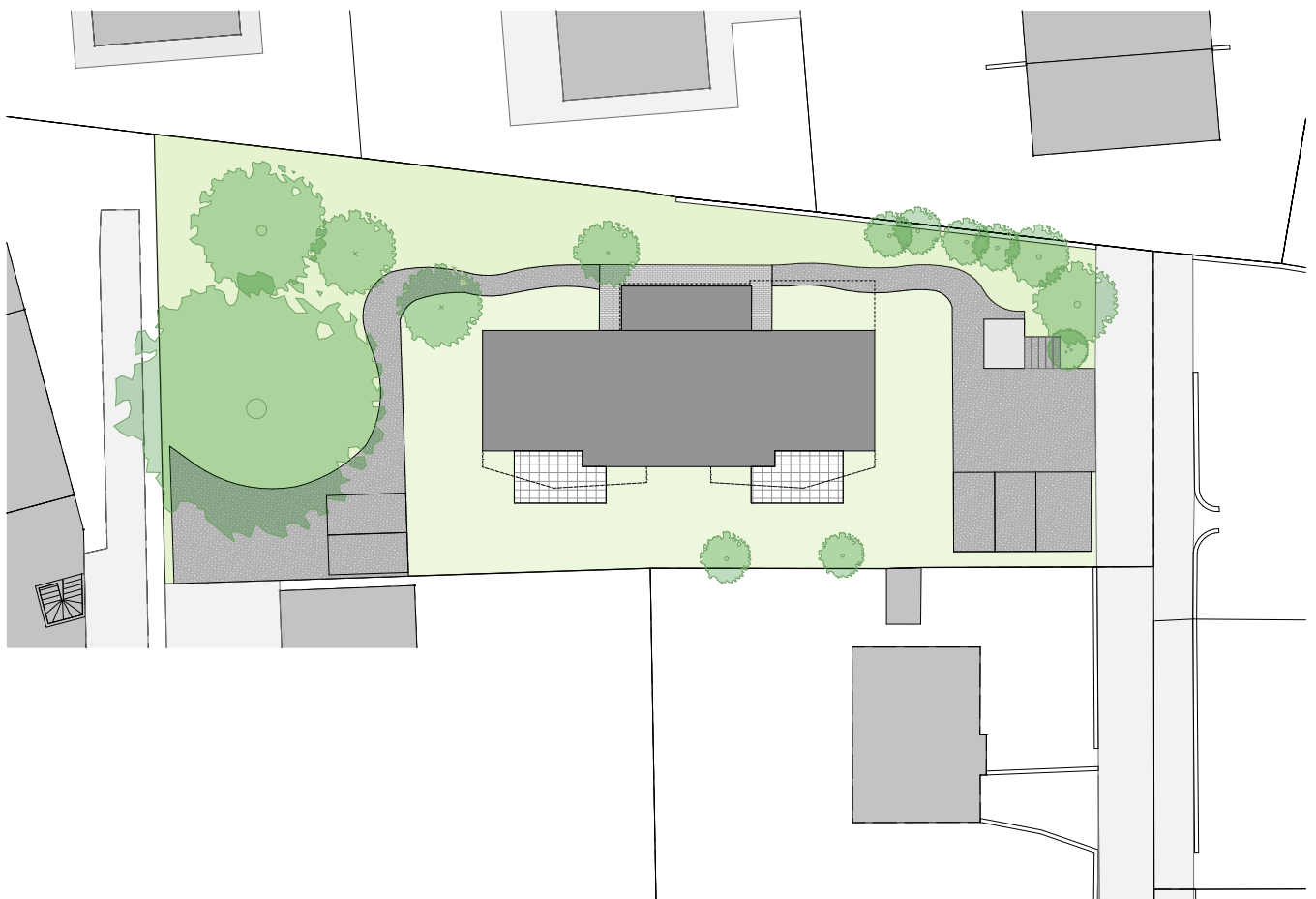
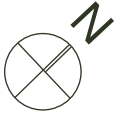


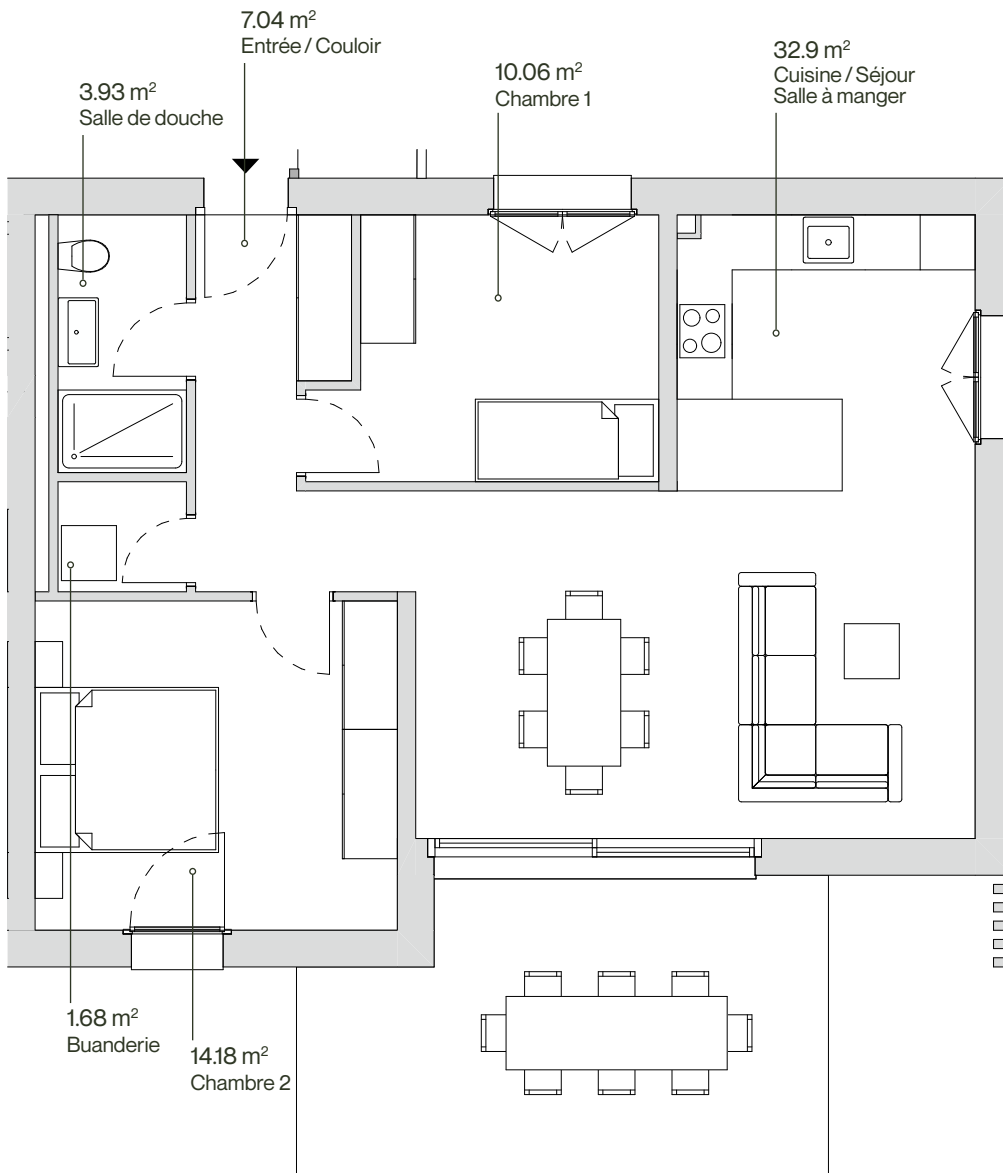
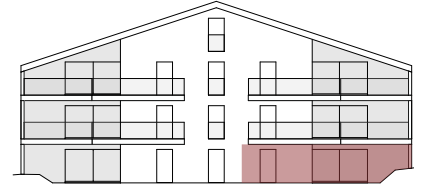


Plan masse



# liva

Lot 2

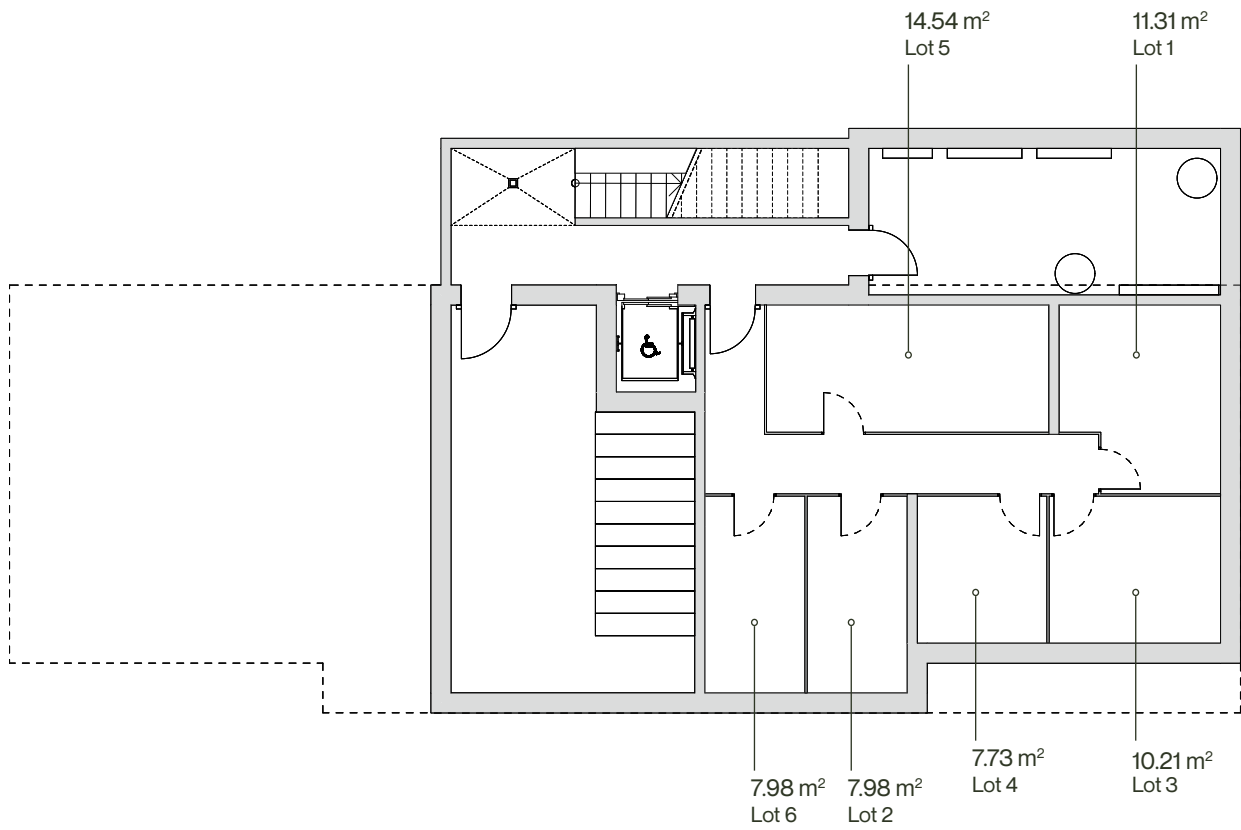


Lots	Pièces	Surface intérieure	Surface terrasse	Surface jardin	Place de parc	Surface cave	Surface pondérée *
2	3.5	71.39	17.64	143.79	1	7.98	91.65

\* la surface pondérée est calculée comme suit : surface habitable + 1/2 balcon + 1/3 terrasse + 1/10 jardin



Sous-sol



# liva

## Processus d'achat



### Présentation

- Présentation du projet par le courtier
- Visite de la parcelle
- Choix de l'appartement



### Réservation

- Obtention du financement bancaire
- Signature convention de réservation
- Versement d'un acompte auprès du notaire (CHF 30'000.-)



### Engagement

- Achat de la quote part terrain, signature de différents éléments contractuels et contrat de financement hypothécaire



### Personnalisation

- Choix des finitions et validation des divers plans
- Notre architecte d'intérieur intervient pour vous assister



### Construction

- Livraison prévue printemps 2028



### Livraison

- Remise des clés
- Relevé des retouches

## Partenaires

### Financement



### Entreprise générale



### Courtage



### Architecte

