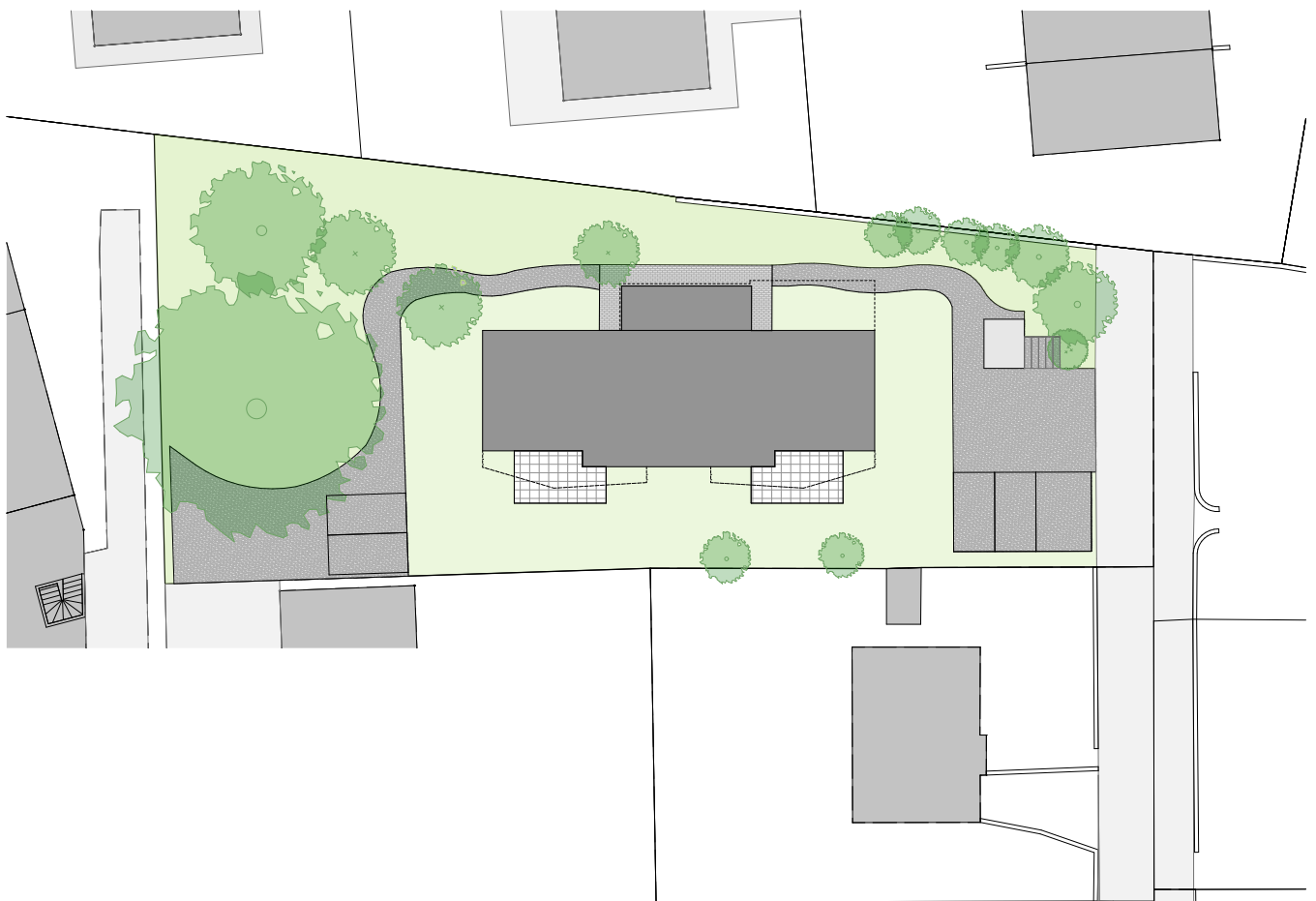
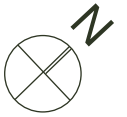


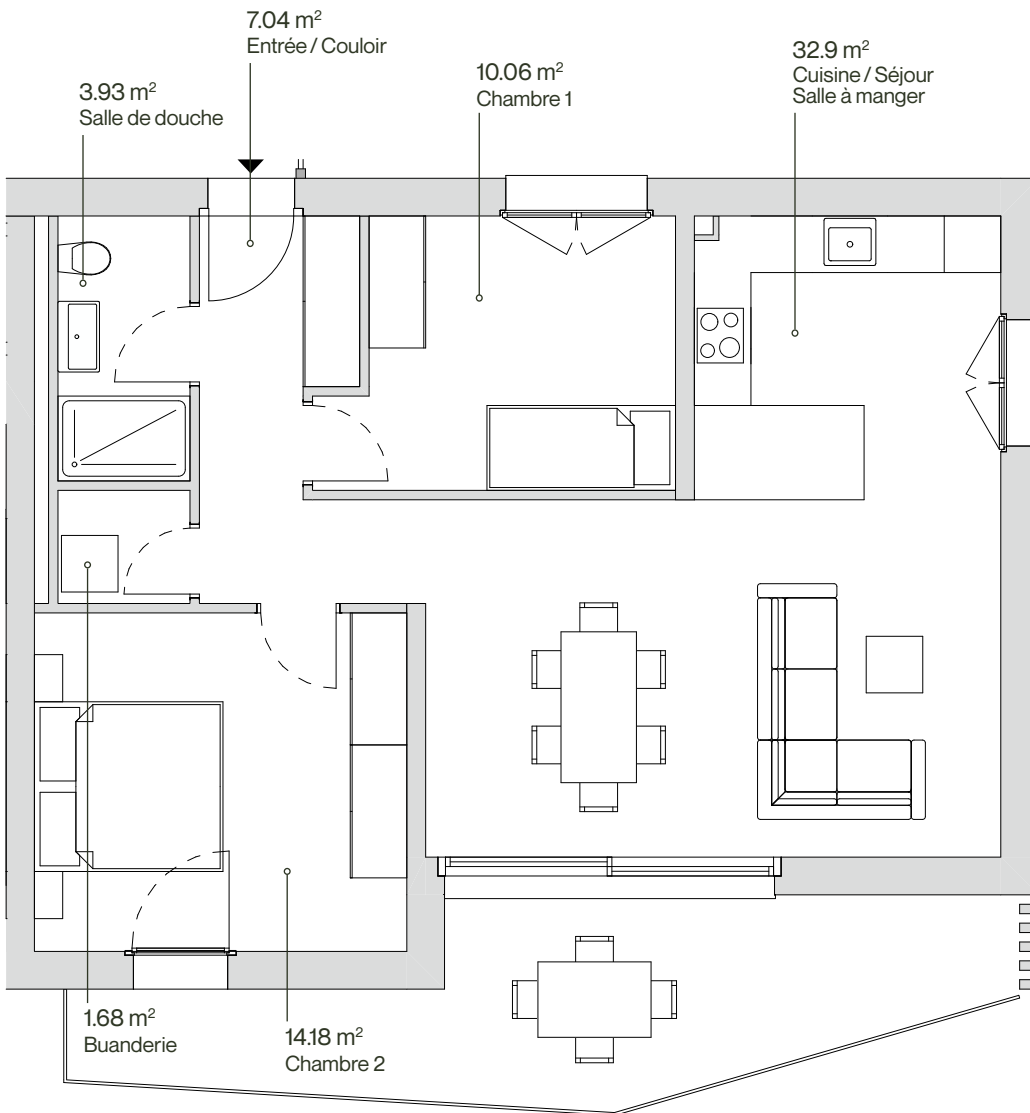
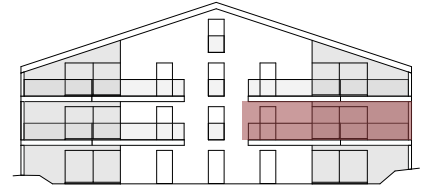


Plan masse



liva

Lot 4

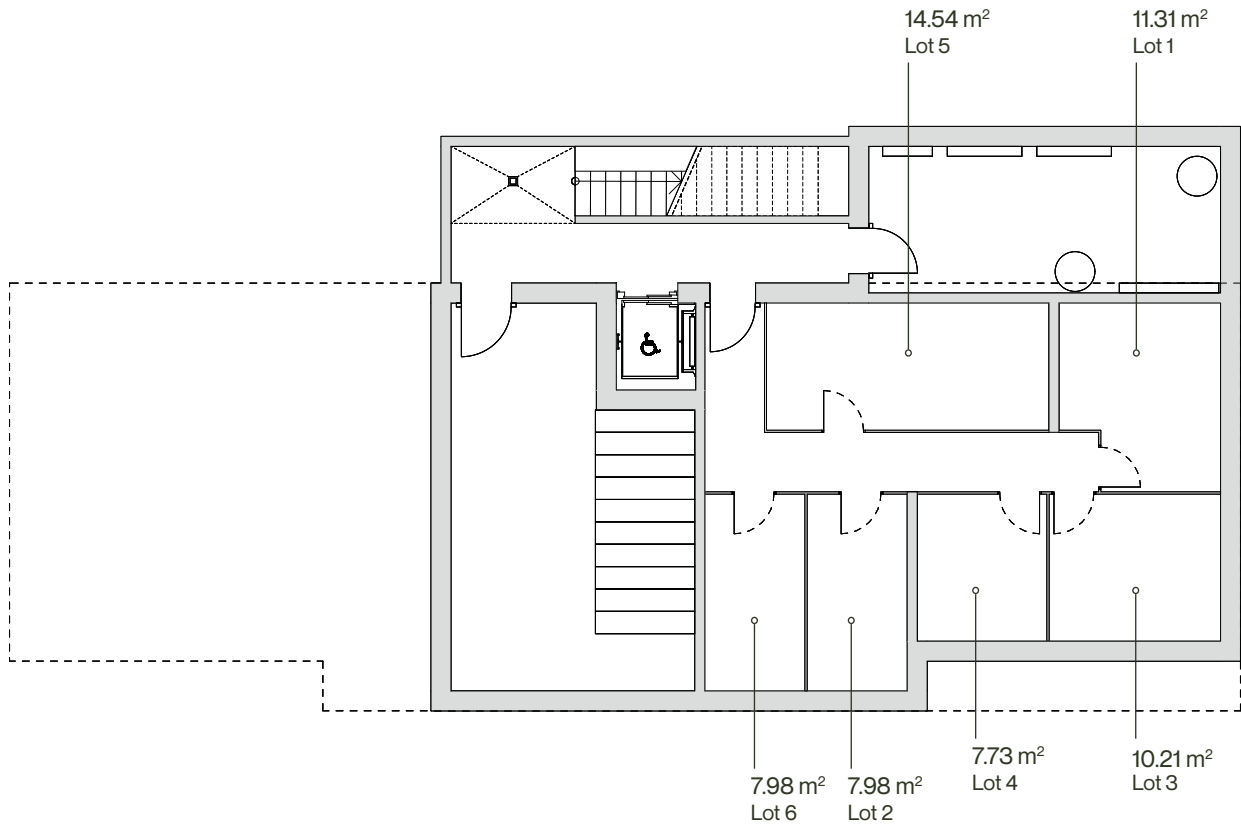


Lots	Pièces	Surface intérieure	Surface balcon	Surface jardin	Place de parc	Surface cave	Surface pondérée *
4	3.5	71.39	15.54	0	1	7.73	79.16

* la surface pondérée est calculée comme suit : surface habitable + 1/2 balcon + 1/3 terrasse + 1/10 jardin



Sous-sol



liva

Processus d'achat



Présentation

- Présentation du projet par le courtier
- Visite de la parcelle
- Choix de l'appartement



Réservation

- Obtention du financement bancaire
- Signature convention de réservation
- Versement d'un acompte auprès du notaire (CHF 30'000.-)



Engagement

- Achat de la quote part terrain, signature de différents éléments contractuels et contrat de financement hypothécaire



Personnalisation

- Choix des finitions et validation des divers plans
- Notre architecte d'intérieur intervient pour vous assister



Construction

- Livraison prévue printemps 2028



Livraison

- Remise des clés
- Relevé des retouches

Partenaires

Financement



Entreprise générale



Courtage



Architecte

