

LADRONKA GARDENS



Byt | Apt

D2

1. NP | ground floor

4+kk | 3 bedroom

1	Chodba Hallway	22,23 m ²
2	Obývací pokoj Living room	40,45 m ²
3	WC WC	2,25 m ²
4	Spiž Pantry	6,48 m ²
5	Šatna Dressing room	3,82 m ²
6	Ložnice Bedroom	17,59 m ²
7	Koupelna Bathroom	5,19 m ²
8	Ložnice Bedroom	14,44 m ²
9	Koupelna Bathroom	7,6 m ²
10	Ložnice Bedroom	12,1 m ²
11	Komora Closet	3,63 m ²

Užitná plocha | Usable area 135,78 m²

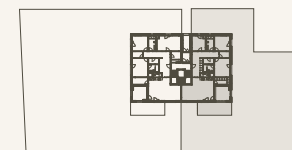
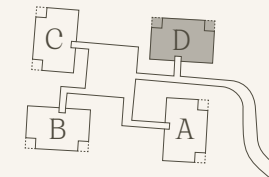
Podlahová plocha | Floor area 144,71 m²

12 Lodžie | Loggia 13,20 m²

13 Terasa | Terrace 27,20 m²

14 Zahrada | Garden 655,80 m²

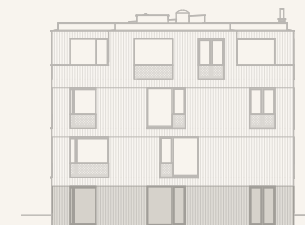
Celková plocha | Total area 840,91 m²



0,5 1,5 3m

M 1:70

Způsob výpočtu podlahové plochy je stanoven v souladu s nařízením vlády č. 366/2013 Sb. Tento výkres byl zpracován pro marketingové účely. Zobrazený půdorys bytu, včetně zakresleného vybavení a spotřebičů, je pouze ilustrativní. Vybavení a spotřebiče nejsou součástí prodeje. Prodávající si vyhrazuje právo na případné změny.



EXKLUZIVNÍ ZASTOUPENÍ

svoboda&williams | CHRISTIE'S
INTERNATIONAL REAL ESTATE