

# LADRONKA GARDENS



## Byt | Apt C4

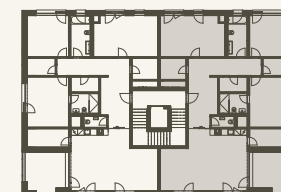
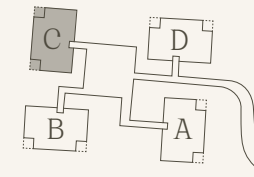
2. NP | 1st floor 4+kk | 3 bedroom

|    |                             |                      |
|----|-----------------------------|----------------------|
| 1  | Chodba   Hallway            | 22,23 m <sup>2</sup> |
| 2  | Obývací pokoj   Living room | 40,45 m <sup>2</sup> |
| 3  | WC   WC                     | 2,25 m <sup>2</sup>  |
| 4  | Spiž   Pantry               | 6,48 m <sup>2</sup>  |
| 5  | Ložnice   Bedroom           | 17,59 m <sup>2</sup> |
| 6  | Koupelna   Bathroom         | 5,19 m <sup>2</sup>  |
| 7  | Komora   Closet             | 3,63 m <sup>2</sup>  |
| 8  | Šatna   Dressing room       | 3,82 m <sup>2</sup>  |
| 9  | Ložnice   Bedroom           | 14,44 m <sup>2</sup> |
| 10 | Koupelna   Bathroom         | 7,60 m <sup>2</sup>  |
| 11 | Ložnice   Bedroom           | 21,87 m <sup>2</sup> |
| 12 | Šatna   Dressing room       | 4,66 m <sup>2</sup>  |

Užitná plocha | Usable area 150,21 m<sup>2</sup>  
Podlahová plocha | Floor area 160,22 m<sup>2</sup>

13 Lodžie | Loggia 13,58 m<sup>2</sup>

Celková plocha | Total area 173,80 m<sup>2</sup>



EXKLUZIVNÍ ZASTOUPENÍ

svoboda&williams | CHRISTIE'S INTERNATIONAL REAL ESTATE

0,5 1,5 3m

M 1:70

Způsob výpočtu podlahové plochy je stanoven v souladu s nařízením vlády č. 366/2013 Sb. Tento výkres byl zpracován pro marketingové účely. Zobrazený půdorys bytu, včetně zakresleného vybavení a spotřebičů, je pouze ilustrativní. Vybavení a spotřebiče nejsou součástí prodeje. Prodávající si vyhrazuje právo na případné změny.

